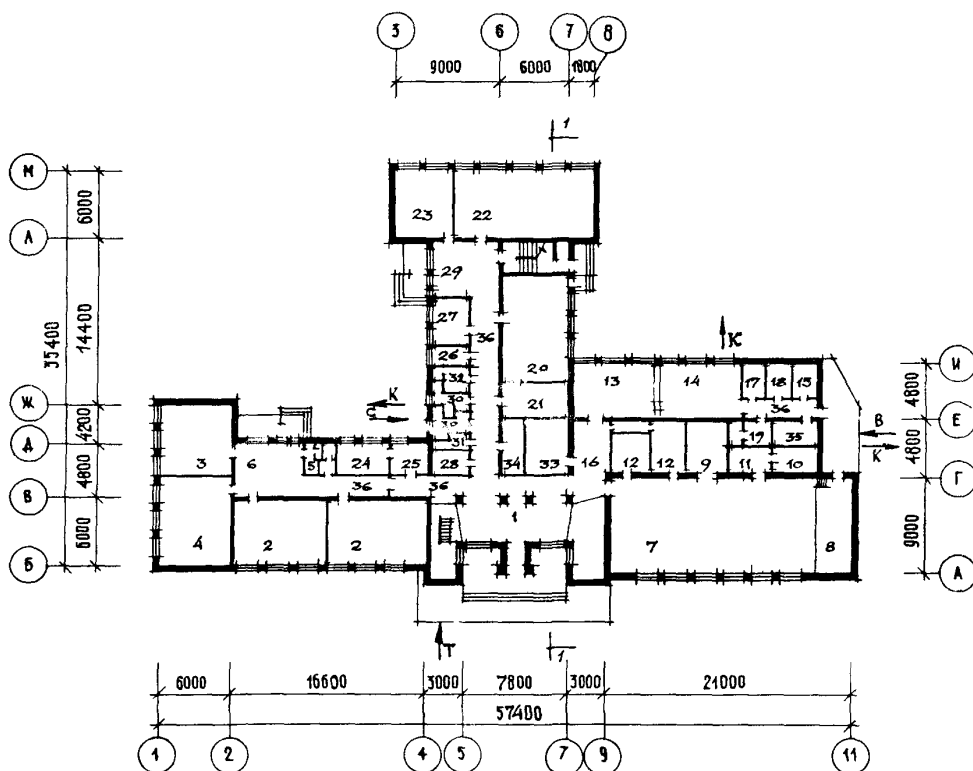


СССР	СТРОИТЕЛЬНЫЙ КАТАЛОГ ЧАСТЬ 2 ТИПОВЫЕ ПРОЕКТЫ ПРЕДПРИЯТИЙ, ЗДАНИЙ И СООРУЖЕНИЙ	ТИПОВЫЕ МАТЕРИАЛЫ ДЛЯ ПРОЕКТИРОВАНИЯ 224-П-597.88
ЦИТП	ШКОЛА НА II КЛАССОВ (132 УЧАЩИХСЯ) СО СТЕНАМИ ИЗ КИРПИЧА	УДК 727.1
ИЮЛЬ 1988		На 3-х листах На 5-и страницах Страница I

ФАСАД I-II



ПЛАН НА ОТМ. ±0.000

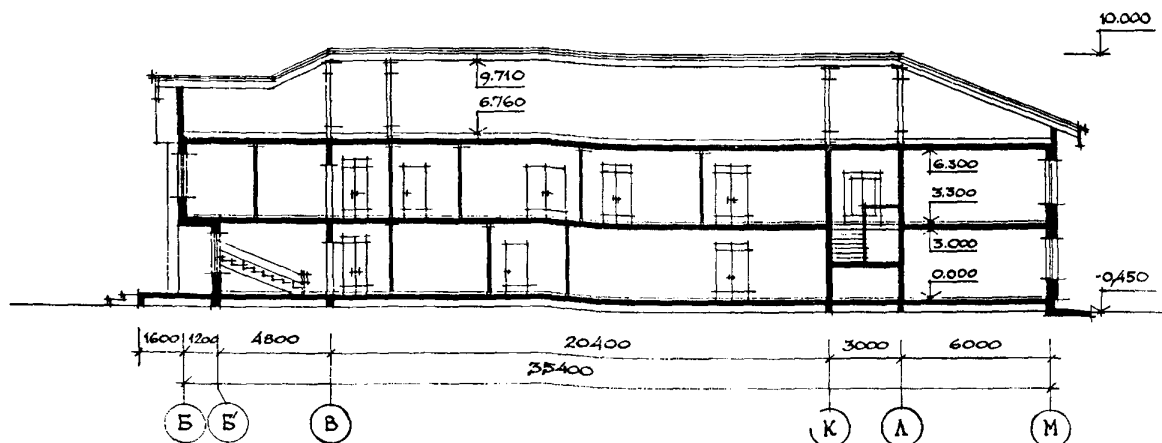


ШКОЛА НА II КЛАССОВ (132 УЧАЩИХСЯ)
СО СТЕНАМИ ИЗ КИРПИЧА

ТИПОВЫЕ МАТЕ-
РИАЛЫ ДЛЯ
ПРОЕКТИРОВАНИЯ
224-01-597.88

Лист I
Страница 2

РАЗРЕЗ I-I



ЭКСПЛИКАЦИЯ ПОМЕЩЕНИЙ

Но- мер	Наименование	Площадь м ²	Но- мер	Наименование	Площадь м ²
I этаж			I7	Кладовая сухих продуктов	5,0
I	Вестибюль с гардеробом	53,0	I8	Кладовая овощей	5,0
2	Классные помещения	88,0	I9	Гардероб персонала, санузлы, душевая	7,5
3	Спальня-игровая	38,0	20	Комбинированная мастерская по обработке дерева и металла	62,26
4	Мастерская для трудового обучения	45,0	2I	Инструментальная- комната мастера, кладовая	17,0
5	Санузлы для учащихся младших классов	7,15	22	Мастерская по обработке тканей, кулинария	65,0
6	Рекреации для младших классов	25,0	23	Кабинет профориентации	27,6
7	Универсальный спортзал 9x18 (актовый зал)	152,0	24	Кабинет директора	10,20
8	Эстрада - класс пения	25,86	25	Канцелярия	7,50
9	Снарядная	16,0	26	Инвентарная	3,50
10	Инвентарная	7,50	27	Кабинет врача	11,80
II	Комната инструктора	7,50	28	Хозяйственная кладовая	6,0
12	Раздевальные, душевые, санузлы	22,40	29	Рекреации для старших классов	25,0
13	Обеденный зал на 44 места	29,0	30	Санузлы для учащихся старших классов	8,65
14	Кухня, моечная	33,6	31	Кабина личной гигиены	2,50
15	Охлаждаемая камера	5,0	32	Санузлы персонала	2,87
16	Умывальные при зале	18,0	33	Венткамера	19,0

ШКОЛА НА II КЛАССОВ (132 УЧАЩИХСЯ)
СО СТЕНАМИ ИЗ КИРПИЧА

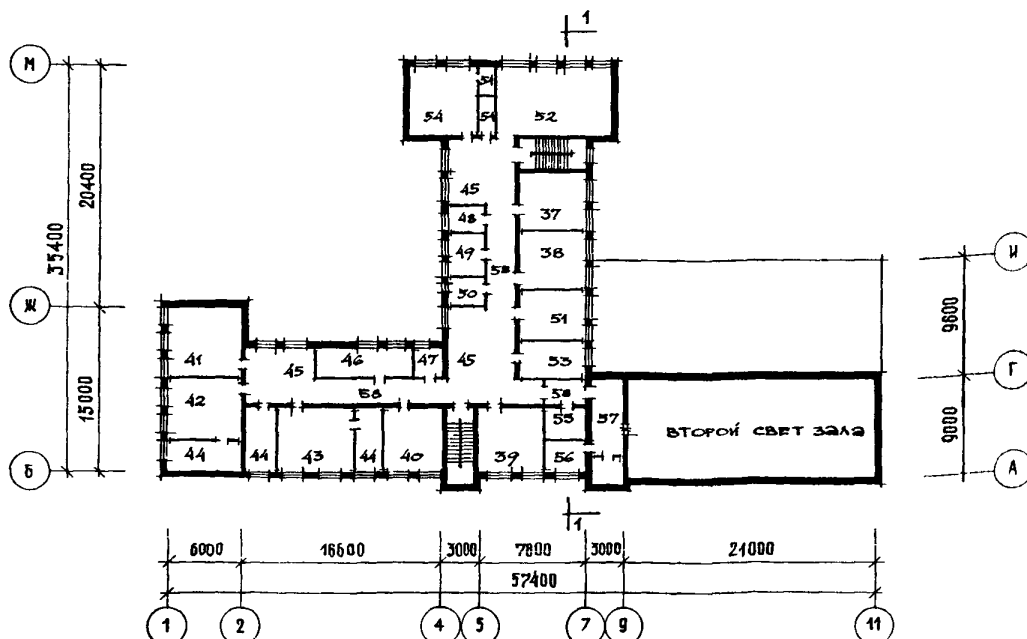
ТИПОВЫЕ МАТЕ-
РИАЛЫ ДЛЯ
ПРОЕКТИРОВАНИЯ
224-01-597.88

Лист 2
Страница 3

ЭКСПЛИКАЦИЯ ПОМЕЩЕНИЙ

Но- мер	Наименование	Площадь м ²	Но- мер	Наименование	Площадь м ²
34	Электрощитовая	10,0	47	Кабинет завуча	7,50
35	Ввод водопровода	7,50	Комнаты общественных органи- заций:		
36	Коридоры	78,80			
2 этаж			48	Пионерская	6,06
37	Кабинет родного языка и литературы	27,70	49	ВЛКСМ	9,84
38	Кабинет иностранного языка	27,70	50	Техническая кладовая	6,0
39	Кабинет истории, географии	27,70	51	Библиотека	24,60
40	Кабинет математики	27,70	52	Кабинет черчения, ИЗО	50,0
41	Кабинет информатики, ЭВМ	34,0	53	Кружковая юннатов	13,50
42	Лаборатория физики, астрономии	33,40	54	Военный кабинет, комната хранения оружия, кладовая	39,90
43	Лаборатория химии, биологии	33,40	55	Фотолаборатория	7,0
44	Лаборантские при них	45,10	56	Радиоузел - дикторская	7,0
45	Рекреации для учащихся старших классов	80,80	57	Киноаппаратная	22,0
46	Учительская - методический кабинет	19,40	58	Коридоры	45,9

ПЛАН НА ОТМ. 3.300



ШКОЛА НА II КЛАССОВ (132 УЧАЩИХСЯ)
СО СТЕНАМИ ИЗ КИРПИЧА

ТИПОВЫЕ МАТЕ-
РИАЛЫ ДЛЯ
ПРОЕКТИРОВАНИЯ
224-01-597.88

Лист 2
Страница 4

D2BA СТРОИТЕЛЬНЫЕ КОНСТРУКЦИИ И ИЗДЕЛИЯ

Фундаменты - ленточные бутобетонные,
БУТ М 50, Бетон М 150
Стены наружные - кирпич глиняный по
ГОСТ 350-80, пустотелый

Стены внутренние - кирпич глиняный
обыкновенный по ГОСТ 530-80

Перекрытия - сборные железобетонные
панели по серии I.I4I-I, в 60,63,
I 24I-I, в 2I

Перегородки - сборные гипсобетонные
по серии I.23I.9-7, в. I, и кирпичные

Крыша - скатная чердачная по дере-
вянным стропилам

Кровля - покрытие асбестоцементными
волнистыми листами. Утеплитель -
пенобетон $\gamma=400$ кг/м³ ГОСТ 5742-76

Полы - линолеум, керамическая плит-
ка, мозаичные по серии 2.244-I, в. 4

Окна - раздельные по серии I.236-6,
в. I, ч. 2

Варианты: спаренные, со стеклопаке-
тами, с тройным остеклением по се-
рии I.236-6, в. I, ч. I; I.236.5-9;
I.236.5-II

Двери наружные - по серии I.I36.5-I9

Двери внутренние - по серии I.I36-I0

Наибольшая масса монтажного элемента-
3,2 т (плита перекрытия)

H5VA ОТДЕЛКА

НАРУЖНАЯ

Расшивка швов кирпичной кладки

ВНУТРЕННЯЯ

Улучшенная силикатная, водоэмуль-
сионная, масляная окраска, кера-
мическая плитка

C2QA ИНЖЕНЕРНОЕ ОБОРУДОВАНИЕ

Водопровод - хозяйственно-питье-
вой от наружной сети, напор на
вводе - 12 м

Канализация - хозяйственно-быто-
вая и производственных стоки в
наружную сеть
Отопление - центральное от наруж-
ных сетей. Параметры теплоносите-
ля - $T=95+70^{\circ}\text{C}$

Вентиляция - приточно-вытяжная с
механическим побуждением и есте-
ственная

Электроснабжение - централизован-
ное от внешних сетей 380/220В

Устройства связи - радиофикация,
телефонизация, телевидение, элек-
тросигнализация, звуковая сигна-
лизация, охранная сигнализация,
молниезащита, пожарная сигнализа-
ция

C2ED ОСНАЩЕНИЕ ЗДАНИЯ

Оборудование и мебель учебных
классов и кабинетов, конторская
мебель, технологическое оборудо-
вание столовой

J30B СКОРОСТНОЙ НАПОР ВЕТРА - $\frac{38 \text{ кгс/м}^2}{0,38 \text{ кПа}}$

J3NB ВЕС СНЕТОВОГО ПОКРОВА - $\frac{100 \text{ кгс/м}^2}{1,00 \text{ кПа}}$

E2CO СТЕПЕНЬ ОГНЕСТОЙКОСТИ - вторая

M2D РАСЧЕТНАЯ ТЕМПЕРАТУРА НАРУЖНОГО ВОЗДУХА
минус 20, 30 (основное решение), 40°C

G2EE ИНЖЕНЕРНО-ГЕОЛОГИЧЕСКИЕ УСЛОВИЯ
обычные

G2DD КЛИМАТИЧЕСКИЕ РАЙОНЫ И ПОДРАЙОН СССР
II, III, IV

ШКОЛА НА II КЛАССОВ (132 УЧАЩИХСЯ) СО СТЕНАМИ ИЗ КИРПИЧА				ТИПОВЫЕ МАТЕРИАЛЫ ДЛЯ ПРОЕКТИРОВАНИЯ 224-01-597.88		Лист 3 Страница 5	
Наименование		Всего	Удельный показа- тель	Наименование		Всего	Удельный показа- тель
VIIA СТОИМОСТЬ				V4KA ЭКСПЛУАТАЦИОННЫЕ ПОКАЗАТЕЛИ			
VIIB Общая сметная стоимость	тыс. руб.	228,62		V4KH Расход воды	м3/сут	4,79	-
VIII в том числе: строительно-монтажных работ	"	164,32		V4KH холодная	м3/ч	1,23	-
VIIO оборудования и мебели	"	64,30		V4KI горячая	то же	0,69	-
Стоимость строительно-монтажных работ на 1 м2 полезной площади	руб.	-	106,09	V4KI Канализационные стоки	"	4,79	-
VIIP То же, 1 м3 строительного объема здания	"	-	23,22	V4KN Тепла	ккал/ч	296297	-
VIV Стоимость общая на расчетный показатель	"	-	1731,97		кВт	333,83	-
ДОПОЛНИТЕЛЬНЫЕ ДАННЫЕ				в том числе: на отопление	"	110000	-
Расчетный показатель - I учебное место.				на вентиляцию	"	127,6	-
В проекте предусматривается вариант фасада с плоской кровлей.						158,2	-
Показатели материалоемкости и трудозатрат определяются на стадии "рабочей документации".				на горячее водоснабжение	"	41297	-
Сметная стоимость определена в нормах и ценах 1984 года						48,03	-
				Тепла на отопление 1м2 общей площади	"	-	80
				V4KK Потребная электрическая мощность	кВт	88,0	-
				ТЕХНИЧЕСКИЕ ХАРАКТЕРИСТИКИ			
				G3NB Объем строительного здания	м3	7075,9	-
				Объем строительный на 1м2 полезной площади	"	-	4,57
				То же, на 1м2 нормируемой площади (K ₂)	"	-	5,29
				VINP То же, на расчетный показатель	"	-	53,60
				Площадь застройки	м2	1271,5	-
				G3OB общая	"	1917,67	-
				U1OK общая на расчетный показатель	"	-	14,52
				G300 полезная площадь нормируемая	"	1548,8	-
				То же, на расчетный показатель	"	1338,6	-
				То же, на 1м2 полезной площади (K ₁)	"	-	10,14
						-	0,66
B7EA СОСТАВ ПРОЕКТНОЙ ДОКУМЕНТАЦИИ							
Альбом I - Архитектурно-строительное решение, технология и инженерное оборудование							
Альбом II - Сметные расчеты							
Объем проектных материалов, приведенных к формату А4, - 112 форматов							
B7BA АВТОР ПРОЕКТА	ЦИИИЭПгражданстрой, 117279, Москва, Профсоюзная ул., 93-а						
B7HA УТВЕРЖДЕНИЕ	Утвержден Госгражданстроем приказ № II от 20.01.88г.						
B7KA ПОСТАВЩИК	ЦИИИЭПгражданстрой, 117279, Москва, Профсоюзная ул., 93-а						

Инв. №

Катал. л. № 061291