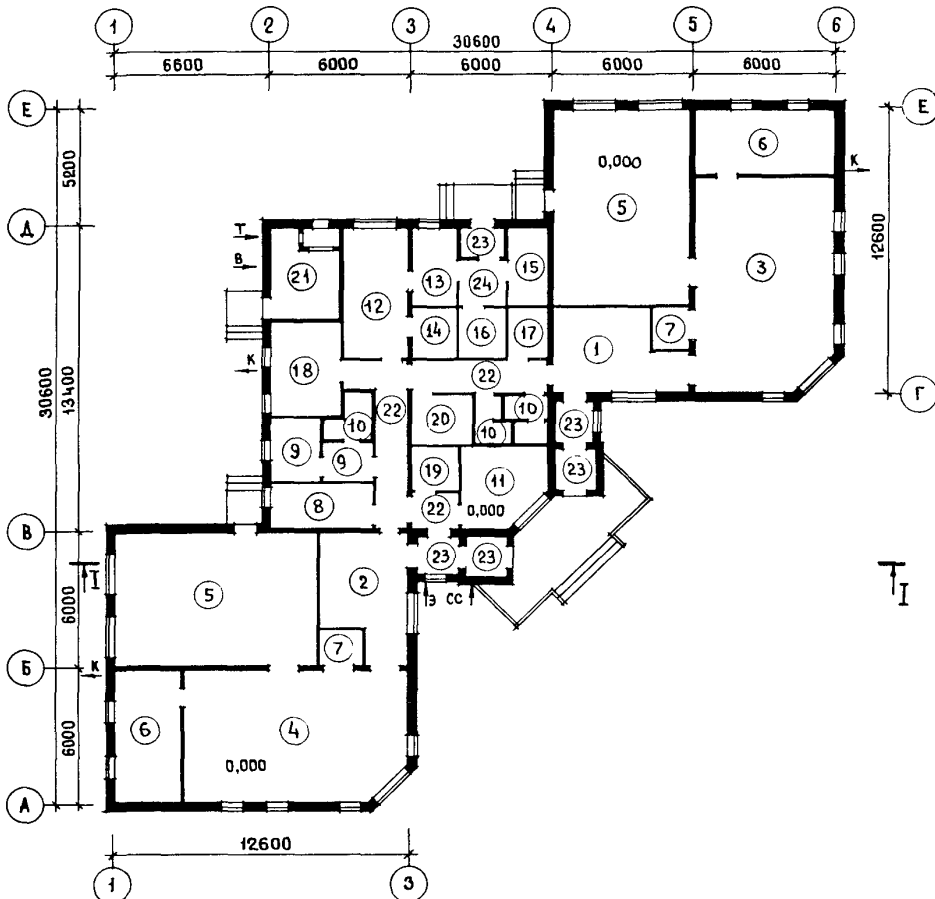


<p>СССР</p>	<p>СТРОИТЕЛЬНЫЙ КАТАЛОГ ЧАСТЬ 2 ТИПОВЫЕ ПРОЕКТЫ ПРЕДПРИЯТИЙ, ЗДАНИЙ И СООРУЖЕНИЙ</p>	<p>ТИПОВОЙ ПРОЕКТ 218-I-432.87 УДК 725.573</p>
<p>ЦИТП</p>	<p>ДЕТСКИЕ ЯСЛИ-САД НА 50 МЕСТ СО СТЕНАМИ ИЗ МОНОЛИТНОГО БЕТОНА</p>	<p>ДСВВ</p>
<p>ФЕВРАЛЬ 1988</p>		<p>На 3-х листах На 5-и страницах Страница I</p>

ФАСАД I - 6



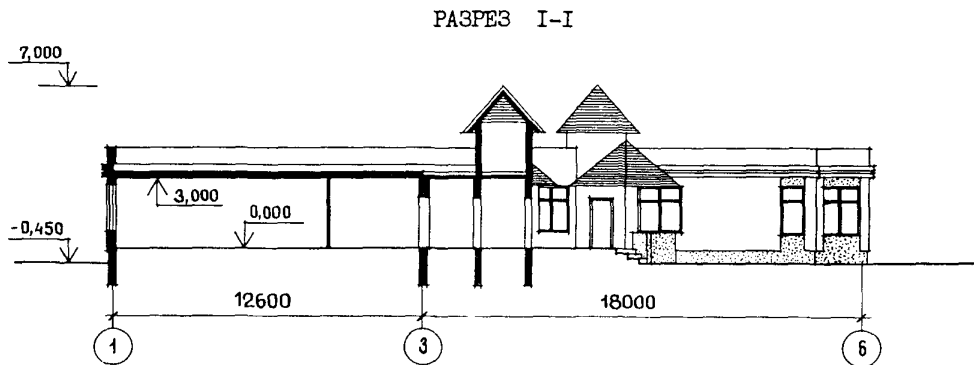
ПЛАН



ДЕТСКИЕ ЯСЛИ-САД НА 50 МЕСТ СО СТЕНАМИ
ИЗ МОНОЛИТНОГО БЕТОНА

ТИПОВОЙ ПРОЕКТ
218-I-432.87

Лист I
Страница 2



ЭКСПЛИКАЦИЯ ПОМЕЩЕНИЙ

Но- мер	Наименование	Площадь, м ²
I	Приемная ясельной группы	18,5
2	Раздевальная дошкольной группы	18,5
3	Игровая ясельной группы	53,5
4	Групповая дошкольной группы	53,5
5	Спальни	100,0
6	Туалетные	32,0
7	Буфетные	5,4
8	Медицинская комната	8,6
9	Палата изолятора, приемная изолятора	10,0
10	Туалетные изолятора и персо- нала, душевая	8,4
II	Кабинет заведующего, завхоза, методиста	11,8
12	Кухня с раздаточной	15,6
13	Заготовочный цех	7,1
14	Моечная	3,7
15	Кладовая сухих продуктов	3,9
16	Кладовая овощей	3,7
17	Кладовая чистого белья	3,3
18	Постирочная	12,0
19	Хозяйственная кладовая	4,0
20	Электрощитовая	6,4
21	Венткамера, узел ввода	11,7
22	Коридоры	23,2
23	Тамбуры	14,2
24	Загрузочная	4,7

ДЕТСКИЕ ЯСЛИ-САД НА 50 МЕСТ СО СТЕНАМИ
ИЗ МОНОЛИТНОГО БЕТОНА

ТИПОВОЙ ПРОЕКТ
218-И-432.87

Лист 2
Страница 3

D2BA СТРОИТЕЛЬНЫЕ КОНСТРУКЦИИ И ИЗДЕЛИЯ

Конструктивная схема с поперечными и продольными несущими стенами

Фундаменты - ленточные монолитные из бетона марки В10

Стены наружные - монолитный бетон марки В2,5

Стены внутренние - монолитный бетон марки В7,5

Покрытие - сборные железобетонные многопустотные панели по серии I.14I-I, в.63
Типоразмеров - 3'

Перегородки - кирпичные, поэлементной сборки из гипсокартонных листов на деревянном каркасе по серии I.23I.9-10 в.1 (вариант), панельные гипсобетонные толщиной 80 мм по серии I.23I.9-7 в.1
Типоразмеров - 13

Кровля - рулонная плоская, из 4-х слоев биостойкого рубероида с защитным слоем из гравия. Утеплитель - ячеистый бетон $\gamma=400$ кг/м³

Двери наружные - по серии I.136.5-19
Типоразмеров - 2

Двери внутренние - по серии I.136-10
Типоразмеров - 4

Окна - с раздельными переплетами по ГОСТ II214-86
Типоразмеров - 3

Полы - линолеум, керамическая плитка, бетонные

Наибольшая масса монтажного элемента (панель перекрытия) - 3,175 т

Н5UA ОТДЕЛКА

НАРУЖНАЯ

Набрызг декоративной полимерной смесью светлых тонов

ВНУТРЕННЯЯ

В приемной, раздевальной, игровой, групповой, спальнях, кладовой чистого белья, коридорах, тамбурах, загрузочной, кабинете заведующего - окраска силикатной краской; в туалетных, буфетных, медицинской комнате, кухне с раздаточной, заготовочном цехе, моечной, кладовой овощей, кладовой сухих продуктов, постирочной, гладильной - панель из глазурованной плитки высотой 1,5 м, выше - масляная окраска

С3СА ИНЖЕНЕРНОЕ ОБОРУДОВАНИЕ

Водопровод - хозяйственно-питьевой, расчетный напор у основания стояков - $H=12,0$ м

Канализация - хозяйственная и производственная в наружную сеть

Отопление - от наружных сетей с температурой теплоносителя $95\pm 70^{\circ}\text{C}$ и $150\pm 70^{\circ}\text{C}$ (вариант)

Вентиляция - приточно-вытяжная с механическим побуждением и естественная

Горячее водоснабжение - от наружных сетей

Электроснабжение - от внешней сети, напряжением 380/220В

Освещение - лампами накаливания и люминесцентное

Устройства связи - радио, телефон, телевидение, пожарная сигнализация

С2ЕD ОСНАЩЕНИЕ ЗДАНИЯ

Оборудование санузлов - унитаза, умывальники, вдуар, поддон с душевой сеткой

J30B СКОРОСТНОЙ НАПОР ВЕТРА - $\frac{0,38 \text{ кПа}}{38 \text{ кгс/м}^2}$

J3MВ ВЕС СНЕГОВОГО ПОКРОВА - $\frac{1,0 \text{ кПа}}{100 \text{ кгс/м}^2}$

R2CO СТЕПЕНЬ ОГНЕСТОЙКОСТИ - вторая

M2VD РАСЧЕТНАЯ ТЕМПЕРАТУРА НАРУЖНОГО ВОЗДУХА минус 20, 30 (основное решение), 40°C

G2EE ИНЖЕНЕРНО-ГЕОЛОГИЧЕСКИЕ УСЛОВИЯ - обычные

G2DD КЛИМАТИЧЕСКИЕ РАЙОНЫ И ПОДРАЙОН СССР - II, III и IV

ДЕТСКИЕ ЯСЛИ-САД НА 50 МЕСТ СО СТЕНАМИ ИЗ МОНОЛИТНОГО БЕТОНА				ТИПОВОЙ ПРОЕКТ 218-I-432.87		Лист 2 Страница 4	
Наименование		Всего	Удельн. показа- тель	Наименование		Всего	Удельн. показа- тель
V1IA СТОИМОСТЬ				V4KA ЭКСПЛУАТАЦИОННЫЕ ПОКАЗАТЕЛИ			
V1IB	Общая сметная стоимость	тыс. руб.	78,81 -	Расход			
V1II	в том числе: строительно-монтажных работ			V4KH	воды холодной	м ³ /ч м ³ /сут л/с	2,75 - 5,71 - 1,53 -
V1IO	оборудования и мебели	то же	58,20 - 20,61 -		горячей	"	0,95 -
V1IS	Стоимость строительно-монтажных работ			V4KI	Канализационные стоки	"	3,97 -
V1IR	1м ² полезной площади	руб.	- 133,36	V4KN	Тепла	ккал/ч кВт	220350 - 256,00
V1IV	То же, 1м ³ строительного объема	"	- 32,71		в том числе: на отопление	то же	42350 - 48,80
V1IA	Стоимость общая на расчетный показатель	"	- 1576,20		на вентиляцию	"	56000 - 65,20
V1JA	ТРУДОЕМКОСТЬ				на горячее водоснабжение	"	122000 - 142,00
V1JF	Построенные трудовые затраты	чел.-дн.	1186,12 -		Тепла на отопление 1м ² полезной площади	"	97,04 0,113
V1JR	То же, на 1м ² полезной площади	то же	- 2,72	V4KK	Потребная электрическая мощность	кВт	59,8 -
V1JV	То же, на 1м ³ строительного объема	"	- 0,67		ТЕХНИЧЕСКИЕ ХАРАКТЕРИСТИКИ		
V1JV	То же, на расчетный показатель	"	- 23,79	G3NB	Объем строительный здания	м ³	1779,26 -
V1KA	РАСХОДЫ				Объем строительный на 1 м ² полезной площади	"	- 4,08
V1KB	Расход строительных материалов				То же, на 1 м ² нормируемой площади (K ₂)	"	- 4,67
	Цемент	т	83,77 -	V4NP	То же, на расчетный показатель	"	- 35,59
	Цемент, приведенный к марке М400	"	79,86 - (65,94)		Площадь		
	То же, на 1м ² полезной площади	"	- 0,183	G3OC	застройки	м ²	505,00 -
	То же, на 1м ³ строительного объема	"	- 0,04	G3OB	общая	"	464,46 -
	Сталь	"	3,65 - (1,55)		полезная	"	436,40 -
	Сталь, приведенная к классам А-I и С38/23 в том числе:	"	5,30 -		Полезная площадь на расчетный показатель	"	- 8,73
	Сталь прокатная, приведенная к С38/23	"	0,70 -	G3OG	Нормируемая	"	380,90 -
	Сталь, приведенная к классам А-I и С38/23 1м ² полезной площади	"	- 0,012		То же, на расчетный показатель	"	- 7,62
	То же, на расчетный показатель	"	- 0,106		То же, на 1м ² полезной площади (K ₁)	"	- 0,87
	Бетон и железобетон в том числе:	м ³	477,61 -		В скобках указывается потребность строительных материалов без учета расходов на изготовление сборных изделий, конструкций		
	монолитный:						
	тяжелый	"	337,92 -				
	легкий	"	90,28 -				
	сборный тяжелый	"	49,41 -				
	Бетон и железобетон на 1 м ² полезной площади	"	- 1,09				
	На расчетный показатель	"	- 9,55				
	Лесоматериалы	"	6,03 -				
	Лесоматериалы, приведенные к круглому лесу	"	11,28 -				
	Кирпич	тыс. шт.	8,22 -				

ДЕТСКИЕ ЯСЛИ-САД НА 50 МЕСТ СО СТЕНАМИ
ИЗ МОНОЛИТНОГО БЕТОНА

ТИПОВОЙ ПРОЕКТ
218-I-432.87

Лист 3
Страница 5

ДОПОЛНИТЕЛЬНЫЕ ДАННЫЕ

Показатели приведены для условий строительства при расчетной температуре наружного воздуха минус 30°C.

В проекте даны варианты: ограждающих конструкций и фундаментов к ним для расчетных температур наружного воздуха -20, -40°C; заполнения оконных проемов двойными переплетами для $T_{н} = -20^{\circ}\text{C}$; чердачной крыши с кровлей из асбестоцементных листов по деревянным стропилам; фасадов с чердачной крышей; внутренних стен из монолитного керамзитобетона; перегородок из гипсокартонных листов поэлементной сборки; отопления и вентиляции для расчетных температур наружного воздуха -20, -25°C при двойном остеклении и -35, -40°C при тройном остеклении; теплоснабжения от внешнего источника с температурой теплоносителя 150÷70°C; использования пластмассовых труб в системах инженерного оборудования.

Расчетный показатель - I место

В7ЕА СОСТАВ ПРОЕКТНОЙ ДОКУМЕНТАЦИИ

Альбом I - Архитектурно-строительные, технологические чертежи
Альбом II - Санитарно-технические чертежи, чертежи электрооборудования, связи, сигнализации, автоматики вентиляции
Альбом III - Ведомости потребности в материалах
Альбом IV - Спецификации оборудования
Альбом V - Сметы

Объем проектных материалов, приведенных к формату А4, - 490 форматов

В7ВА АВТОР ПРОЕКТА ЦНИИПИ НПСО "Монолит", 103824, Москва, Пушкинская ул., 24

В7НА УТВЕРЖДЕНИЕ Утвержден Госгражданстроем 24.10.86г., приказ № 346

В7КА ПОСТАВЩИК Свердловский филиал ЦИТП
620062, Свердловск, ул. Чебышева, 4

Инв. № 22644

Катал. л. № 059842