

СССР

СТРОИТЕЛЬНЫЙ КАТАЛОГ

ЧАСТЬ I

ТИПОВЫЕ ПРОЕКТЫ ПРЕДПРИЯТИЙ, ЗДАНИЙ И СООРУЖЕНИЙ

ТИПОВОЙ ПРОЕКТ

II6-II8-4м.87

УДК 728.67

ЦИТП

ДВУХЭТАЖНЫЙ 16-КВАРТИРНЫЙ СЕКЦИОННЫЙ ЖИЛОЙ ДОМ
С 1, 2, 3, 4 И 5 КОМНАТНЫМИ КВАРТИРАМИ ДЛЯ СТРОИ-
ТЕЛЬСТВА В IА, IБ И IГ КЛИМАТИЧЕСКИХ ПОДРАЙОНАХ

МАРТ

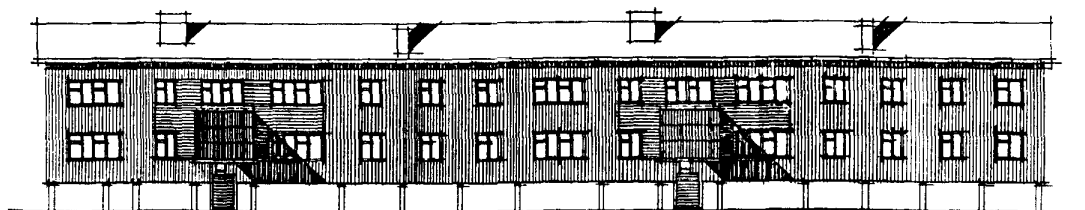
1988

На 2-х листах

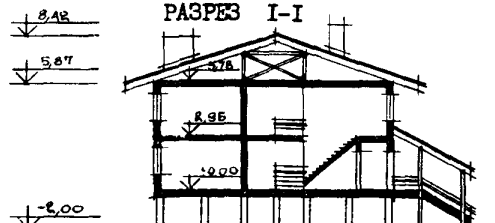
На 3-х страницах

Страница I

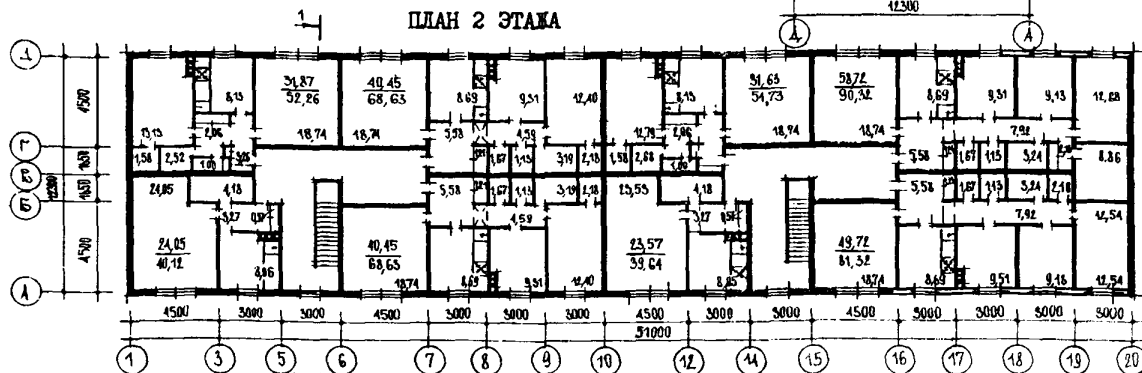
ФАСАД ПО ОСИ А



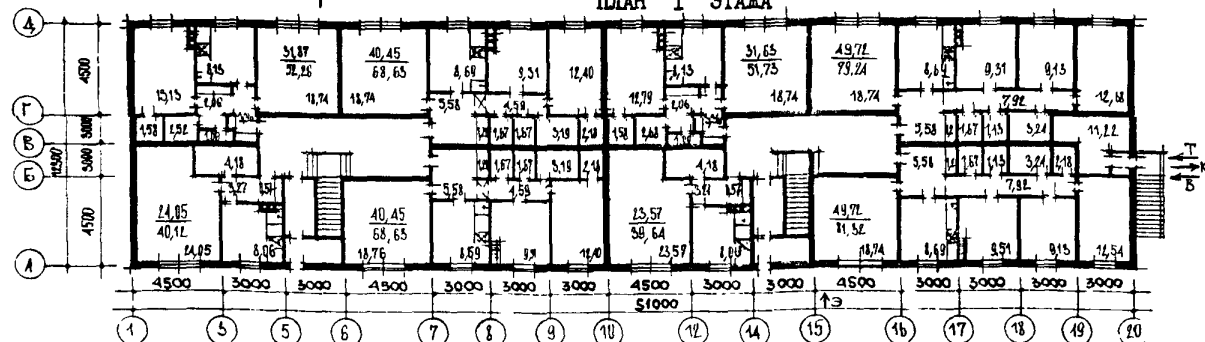
РАЗРЕЗ I-I



ПЛАН 2 ЭТАЖА



ПЛАН I ЭТАЖА



ЭКСПЛИКАЦИЯ КВАРТИР

Квартира	кол.	Средняя площадь, м2		Квартира	кол.	Средняя площадь, м2	
		жилая	общая			жилая	общая
I 1-комнатная	2	23,57	39,64	3 1-комнатная	4	40,45	68,63
1 2-комнатная	2	24,05	40,12	4 2-комнатная	3	49,72	81,32
2 3-комнатная	2	31,63	51,73	5 3-комнатная	1	58,72	90,32
2 4-комнатная	2	31,87	52,26	Сред. пл. кв-ры		36,99	60,92

ДВУХЭТАЖНЫЙ 16-КВАРТИРНЫЙ СЕКЦИОННЫЙ ЖИЛОЙ ДОМ С 1,2,3,4 И 5-КОМНАТНЫМИ КВАРТИРАМИ ДЛЯ СТРОИ- ТЕЛЬСТВА В 1А, 1Б И 1Г КЛИМАТИЧЕСКИХ ПОДРАЙОНАХ		ТИПОВОЙ ПРОЕКТ 116-128-4м.87	Лист I Страница 2
D2BA	СТРОИТЕЛЬНЫЕ КОНСТРУКЦИИ И ИЗДЕЛИЯ Конструктивная схема с поперечными несущими стенами Фундаменты - деревянные сваи Стены наружные - брусчатые с наружным утеплителем из минерало- ватных плит марки I25 по каркасу и обшивкой досками Стены внутренние несущие - брусчатые Перекрытие - щиты деревянные по деревянному балкам с утеплителем из минераловатных плит марки I25 Перегородки - щитовые деревянные Крыша чердачная, стропильной конструкции Санузлы - россыпью Кровля - волнистые асбестоцементные листы, ГОСТ 20430-84 по деревянной обрешетке Двери наружные - по серии I.136.5-19 Типоразмеров - 2 Двери внутренние - щитовой конструкции по серии I.136-10 Типоразмеров - 3 Окна - с тройным остеклением по ГОСТ 26601-85 Встроенное оборудование - шкафы и антресоли по серии I.172.5-6 Полы - дощатые, линолеум, в санузлах керамическая плитка Лестница - деревянная Наибольшая масса монтажного элемента (щит цокольного перекрытия) 0,072 т	H5UA	ОТДЕЛКА НАРУЖНАЯ - покрытие олифой ВНУТРЕННЯЯ - сухая и мокрая штукатурка масляная краска, глазурованная плитка, водоэмульсионная краска
		C3QA	ИНЖЕНЕРНОЕ ОБОРУДОВАНИЕ Водопровод - хозяйственно-питьевой, расчетный напор у основания стояков I4м Канализация - хозяйственно-бытовая в наружную сеть. Водосток неорганизованный Отопление - централизованное от наружных тепловых сетей, система одноструйная вер- тикальная с попутным движением теплоно- сителя с радиаторами MC-I40 Температура теплоносителя 95° - 70°С Вентиляция - естественная Горячее водоснабжение - централизованное
			Электроснабжение - от внешней сети напряжением 380/220В Освещение - лампами накаливания Устройства связи - телефонизация, радиофикация, молниезащита, телевидение
		C2ED	ОСНАЩЕНИЕ ЗДАНИЙ Оборудование квартир - встроенные и сушильные шкафы, в кухне - плита на твердом топливе, в санузлах - унитаз, ванна, умывальник
J30B	НОРМАТИВНОЕ ЗНАЧЕНИЕ ВЕТРОВОГО ДАВЛЕНИЯ - <u>73 кгс/м²</u> 0,73 кПа	J3NB	НОРМАТИВНОЕ ЗНАЧЕНИЕ ВЕСА СНЕГОВОГО ПОКРОВА - <u>200 кгс/м²</u> 2,0 кПа
R2CO	СТЕПЕНЬ ОГНЕСТОЙКОСТИ - пятая	Q1BF	ОРИЕНТАЦИЯ - меридианальная
N1BD	РАСЧЕТНАЯ ТЕМПЕРАТУРА НАРУЖНОГО ВОЗДУХА минус 50°С	Q2EE	ИНЖЕНЕРНО-ГЕОЛОГИЧЕСКИЕ УСЛОВИЯ - вечномерзлые грунты
Q2DD	КЛИМАТИЧЕСКИЕ ПОДРАЙОНЫ СССР 1А, 1Б, 1Г		

ДВУХЭТАЖНЫЙ 16 КВАРТИРНЫЙ СЕКЦИОННЫЙ ЖИЛОЙ ДОМ С 1,2,3,4 И 5 КОМНАТНЫМИ КВАРТИРАМИ ДЛЯ СТРОИ- ТЕЛЬСТВА В 1А, 1Б И 1Г КЛИМАТИЧЕСКИХ ПОДРАЙОНАХ				ТИПОВОЙ ПРОЕКТ 116-128-4м.87		Лист 2 Страница 3	
Наименование	Всего	На 1м2 общей площади	Наименование	Всего	На 1 м2 общей площади		
V41A	СТОИМОСТЬ		V4KA	ЭКСПЛУАТАЦИОННЫЕ ПОКАЗАТЕЛИ			
V41B	Общая сметная		V4KH	Расход воды			
	стоимость	тыс.руб	154,5	0,158	холодной	л/с	0,63
	в том числе				горячей	"	0,70
V41L	Строительно-мон-		V4KI	Канализационные			
	тажных работ	то же	152,7	0,156	стоки	"	2,93
V41O	оборудования		"	1,80	-		
V41A	ТРУДОЕМКОСТЬ		V4KN	Тепла		ккал/ч	193640
V41F	Построечные трудо-				кВт	224,850	
	вые затраты	чел/дн	3875,08	3,97	в том числе:		
V4KA	РАСХОДЫ				на отопление	"	118040
V4KB	Расход строительных материалов					136930	
	Цемент	т	34,06	0,035	на горячее	"	75600
	Цемент,приведенный				водоснабжение		87920
	к марке 400	"	30,78	0,0316	Тепла на отопление		
	Сталь	"	2,89	0,0029	1 м2 общей	"	-
	Сталь,приведенная к				площади		0,140
	классам А1 и С38/23	"	3,68	0,0038	V4KK	Потребная	
	Бетон	"	23,89	0,0245		электрическая	
	Лесоматериалы	м3	832,12	0,853		мощность	кВт
	Лесоматериалы,приве-					24	-
	денные к круглому лесу	"	1292,8	1,326		Эксплуатационные	руб
	Кирпич	тыс.шт	9,62	0,0099		затраты	год
	Минераловатные						8,5
	плиты	м3	451,38	0,463		ТЕХНИЧЕСКИЕ ХАРАКТЕРИСТИКИ	
	Масса конструкций				G3NB	Объем строительный	м3
	и материалов	т	770	0,79		Площадь	м2
	Масса надземной				G3OC	застройки	656,0
	части	"	710	0,728	G3OB	общая	974,7
					G3OK	жилая	591,78
						площадь внеквартир-	0,61
						ных помещений	"
						136,5	-
ДОПОЛНИТЕЛЬНЫЕ ДАННЫЕ							
Т.П. 116-128-4м.87 разработан взамен т.п. 116-128-3м/73.							
Показатели приведены для условий строительства при расчетной температуре минус 50°С.							
В проекте разработаны варианты: наружных стен без утеплителя для температуры наруж-							
ного воздуха минус 40°С, минус 50°С; наружных стен с утеплителем для температуры							
наружного воздуха минус 40°С; газоснабжения							
Сметы составлены в нормах и ценах 1984 года.Расчетный показатель - 1 м2 общей площади.							
B7EA	СОСТАВ ПРОЕКТНОЙ ДОКУМЕНТАЦИИ						
	Альбом I - Архитектурно-строительные чертежи						
	Альбом II - Санитарно-технические и электротехнические чертежи						
	Альбом III - С м е т ы						
	Альбом IV - Спецификация оборудования						
	Альбом V - Ведомости потребности в материалах						
	Альбом VI - Альбом-задание заводу-изготовителю						
	Объем проектных материалов,приведенных к формату А4 - 499 форматок						
B7BA	АВТОР ПРОЕКТА ЦНИИЭПгражданстрой, Москва, В-279, Профсоюзная ул., 93а						
B7HA	УТВЕРЖДЕНИЕ Утвержден Госгражданстроем,приказ 3-1937от 22.12.69 г.						
B7KA	ПОСТАВЩИК ЦИТИ, 125878, Москва, А445, Смольная ул., 22						

Инв. № 2269I

Катал.л. № 060164