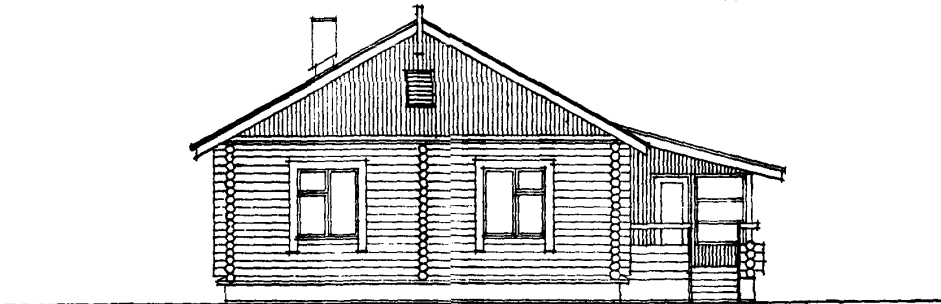


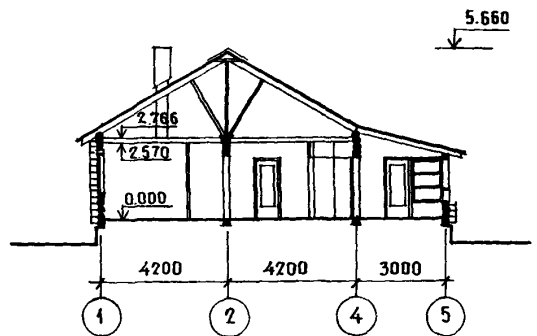
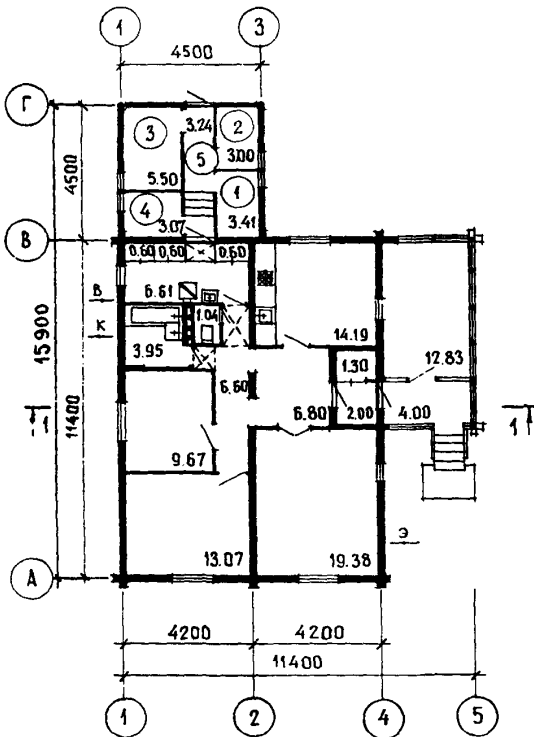
<b>СССР</b>	СТРОИТЕЛЬНЫЙ КАТАЛОГ ЧАСТЬ 2 ТИПОВЫЕ ПРОЕКТЫ ПРЕДПРИЯТИЙ, ЗДАНИЙ И СООРУЖЕНИЙ	ТИПОВОЙ ПРОЕКТ 186-214-9.87  УДК 728.61
	<b>ЦИТП</b>	ОДНОЭТАЖНЫЙ ОДНОКВАРТИРНЫЙ 3-КОМНАТНЫЙ ДОМ, СБЛОКИРОВАННЫЙ С ХОЗПОСТРОЙКОЙ
МАРТ <b>1988</b>		На 2-х листах На 3-х страницах Страница I

Ф А С А Д I-5



П Л А Н

Р А З Р Е З I-I



ЭКСПЛИКАЦИЯ ПОМЕЩЕНИЙ ХОЗПОСТРОЙКИ

№ пп	Наименование помещения	Площадь, м2
I	Садовый инвентарь	3,41
2	Корм. инвентарь	3,00
3	Птица, мелкий скот	5,50
4	Холодная кладовая	3,07
5	Коридор	3,24

ЭКСПЛИКАЦИЯ КВАРТИРЫ

Квартира	Кол.	Площадь, м2 общая с учетом летних помещений
Трехкомнатная	I	97,14

ОДНОЭТАЖНЫЙ ОДНОКВАРТИРНЫЙ 3-КОМНАТНЫЙ ДОМ, БЕЛОКИРОВАННЫЙ С ХОЗПОСТРОЙКОЙ	ТИПОВОЙ ПРОЕКТ 186-214-9.87	Лист I Страница 2
<p><b>D2BA</b> СТРОИТЕЛЬНЫЕ КОНСТРУКЦИИ И ИЗДЕЛИЯ Конструктивная схема с продольными несущими стенами. Фундаменты - столбчатые, бутобетонные, бут М-50, бетон М-100. Цоколь - из кирпича Стены наружные - рубленые, деревянные с внутренней обшивкой гипсокартонными листами. Стены внутренние - рубленые, деревянные с обшивкой гипсокартонными листами. Перекрытие - из деревянных щитов (ГОСТ 1005-86), укладываемых на деревянные балки с черепными брусьями (ГОСТ 4981-78)     Типоразмеров - 3 Утеплитель - минераловатные плиты Перегородки - деревянные щитовые Санузлы - россыпь Лестница внутренняя - деревянная; наружная - из сборных железобетонных ступеней с деревянными ограждениями. Крыша - чердачная, стропильной конструкции с наружным водостоком. Кровля - асбестоцементные волнистые листы (ГОСТ 16233-77) по деревянной обрешетке. Двери наружные - по серии I.136.5-19     Типоразмеров - 3 Двери внутренние - щитовой конструкции и остекленные по серии I.136-10     Типоразмеров - 5 Окна и балконная дверь - по ГОСТ 26601-85 с раздельными переплетами; вариант - с тройным остеклением.     Типоразмеров - 4 Встроенное оборудование - шкафы и антресоли по серии I.172.5-6 Полы - дощатые, керамическая плитка. Наибольшая масса монтажного элемента 0, II т (железобетонная ступень)</p>	<p><b>Н5UA</b> ОТДЕЛКА НАРУЖНАЯ Стены покрываются олифой. Для декоративных элементов покрытие олифой за 2 раза и окраска атмосферостойким лаком. <b>ВНУТРЕННЯЯ</b> Стены в жилых помещениях - обои, в зоне оборудования кухни и ванной глазурованная плитка; остальные поверхности - водоземлюсионная окраска в жилой части дома; побелка в хозяйстройке. Полы в санузлах - керамическая плитка, в остальных помещениях жилой части дома - масляная окраска.</p> <p><b>С3СА</b> ИНЖЕНЕРНОЕ ОБОРУДОВАНИЕ Водопровод - хозяйственно-питьевой. Расчетный напор у основания стояков 10 м. Канализация - хозяйственно-бытовая в поселковую сеть. Отопление - от котла КЧМ-2М-3 на твердом топливе. Система однетрубная с верхней разводкой и радиаторами стальными типа РСГ-2 для расчетных температур -20°, -25°, -30°, -35°, -40°С. Температура теплоносителя 95-70°С. Вентиляция - естественная Газоснабжение - от баллонных установок. Горячее водоснабжение - от водоподогревателя, установленного на котле отопления. Электроснабжение - от внешней сети, напряжение 380/220 в. Освещение - лампами накаливания. Устройства связи - радио, телефон, телевидение, молниезащита.</p>	<p><b>С2ED</b> ОСНАЩЕНИЕ ЗДАНИЯ Оборудование кухни, хозяйственной комнаты, санузлов - плита на сжиженном газе, отопительный котел на твердом топливе, мойки, унитазы, умывальники, ванна.</p>
<p><b>J30B</b> СКОРОСТНОЙ НАПОР ВЕТРА - <math>\frac{48 \text{ кгс/м}^2}{0,48 \text{ кПа}}</math></p>	<p><b>J3NB</b> ВЕС СНЕГОВОГО ПОКРОВА - <math>\frac{100 \text{ кгс/м}^2}{1,00 \text{ кПа}}</math></p>	<p><b>G1BF</b> ОРИЕНТАЦИЯ - свободная</p>
<p><b>R2CO</b> СТЕПЕНЬ ОГНЕСТОЙКОСТИ - пятая <b>M1VD</b> РАСЧЕТНАЯ ТЕМПЕРАТУРА НАРУЖНОГО ВОЗДУХА минус 30°С</p>	<p><b>G2EE</b> ИНЖЕНЕРНО-ГЕОЛОГИЧЕСКИЕ УСЛОВИЯ - обычные</p>	<p><b>G2DD</b> КЛИМАТИЧЕСКИЕ РАЙОН И ПОДРАЙОН СССР П и IV.</p>

ОДНОЭТАЖНЫЙ ОДНОКВАРТИРНЫЙ 3-Х КОМНАТНЫЙ ДОМ, СБЛОКИРОВАННЫЙ С ХОЗПОСТРОЙКОЙ				ТИПОВОЙ ПРОЕКТ 186-214-9.87		Лист 2 Страница 3	
Наименование		Всего	На I м2 общей площади с учетом летних помещений	Наименование		Всего	На I м2 общей площади с учетом летних помещений
У11А	СТОИМОСТЬ			У4КА	ЭКСПЛУАТАЦИОННЫЕ ПОКАЗАТЕЛИ		
У11В	Общая сметная стоимость	тыс.руб 14,53	0,150	У4КН	Расход воды холодной	л/с 0,43	-
У11С	в том числе: строительно-монтажные работ	то же 14,47	0,149	У4К1	Канализационные стоки	то же 2,03	-
У11О	оборудования	" 0,06	0,001	У4КН	Тепла	ккал/ч 24130	-
У11А	ТРУДОЕМКОСТЬ				в том числе: на отопление	то же 7930	-
У11Г	Построечные трудовые затраты	чел.дн 369,58	3,80		на горячее водоснабжение	" 9,2	-
У1КА	РАСХОДЫ				Тепла на отопление	" 16200	-
У1КВ	Расход строительных материалов				1м2 общей площади	" 18,84	-
	Цемент	т 3,230	0,033			0,111	
	Цемент, приведенный к марке М400	" 2,933	0,030	У4КК	Потребная электрическая мощность	квт 5,7	-
	в том числе: на сборные изделия	" 0,06	0,0006		Эксплуатационные затраты	руб/год 1168	12,02
	Сталь	" 0,287	0,0029	ТЕХНИЧЕСКИЕ ХАРАКТЕРИСТИКИ			
	Сталь, приведенная к классам А-1 и С38/23	т 0,295	0,0030	С3ВВ	Объем строительный	м3 277	2,85
	в том числе: на сборные изделия	" 0,004	0,00004	С30С	Площадь застройки	м2 140,63	-
	Бетон и железобетон	м3 9,798	0,101	С30И	общая с учетом летних помещений	" 97,14	-
	в том числе: монолитный тяжелый	" 9,593	0,099	С30В	общая летних помещений	" 83,11	-
	сборный тяжелый	" 0,205	0,002		общая хозяйстройки	" 18,22	-
	Лесоматериалы круглые	49,343	0,508				
	Лесоматериалы	" 30,217	0,311				
	Лесоматериалы, приведенные к круглому лесу	м3 96,731	0,996				
	Кирпич	тыс.шт 8,35	-				
	Масса конструкций и материалов	т 139,0	1,43				
	Масса надземной части	" 48,0	0,49				
ДОПОЛНИТЕЛЬНЫЕ ДАННЫЕ							
Типовой проект 186-214-9.87 разработан взамен типового проекта 186-214-9.							
Показатели приведены для условий строительства при расчетной температуре минус 30°С.							
В проекте даны варианты: планировочное решение дома с возможностью ведения расширенного по объему подсобного хозяйства; решение дома без отделки внутренних стен гипсокартонными листами; система отопления на температуру наружного воздуха минус 35°С при двойном остеклении; система отопления на температуру наружного воздуха минус 35°С, минус 40°С при тройном остеклении; нагревательные приборы - чугунные радиаторы М-140А0; газоснабжение с присоединением к внешним сетям.							
Сметы составлены в базисных ценах 1984 года.							
Расчетный показатель - I м2 общей площади с учетом летних помещений.							
СОСТАВ ПРОЕКТНОЙ ДОКУМЕНТАЦИИ							
В7ЕА	Альбом I - Архитектурно-строительные, санитарно-технические и электротехнические чертежи						
	Альбом II - С м е т ы						
	Альбом III - Ведомости потребности в материалах						
	Альбом IV - Спецификация оборудования						
	Объем проектных материалов, приведенных к формату А4 - 282 формата						
В7ВА	АВТОР ПРОЕКТА	ЦИИЭПграждансельстрой, И17279, Москва, В-279, Профсоюзная ул., 93а					
В7НА	УТВЕРЖДЕНИЕ	Утвержден Госгражданстроем от 4.XI.81 г., приказ № 308					
В7КА	ПОСТАВЩИК	ЦИП, 125878, Москва, А-445, Смольная ул., 22					
						Инв.№	28781
						Катал.л.№	060402