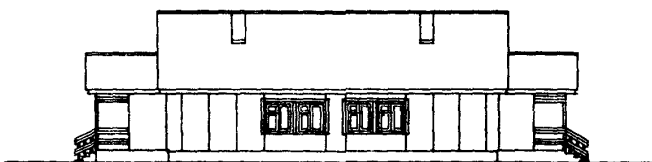
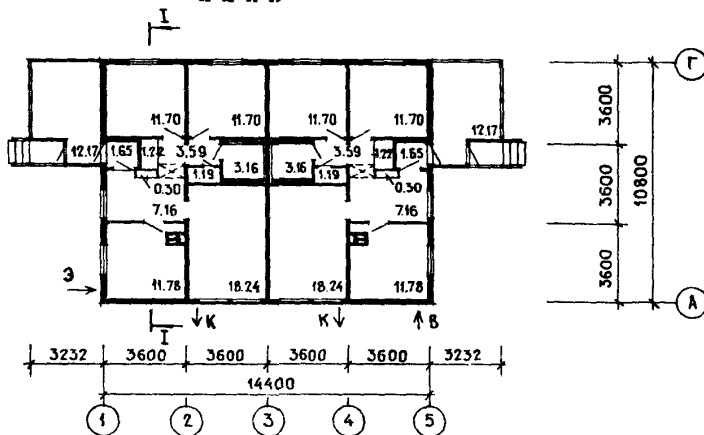


<p><b>СССР</b></p>	<p>СТРОИТЕЛЬНЫЙ КАТАЛОГ ЧАСТЬ 2 ТИПОВЫЕ ПРОЕКТЫ ПРЕДПРИЯТИЙ, ЗДАНИЙ И СООРУЖЕНИЙ</p>	<p>ТИПОВОЙ ПРОЕКТ 181-219-26.87 УДК 728.61</p>
<p><b>ЦИТП</b></p>	<p>ОДНОЭТАЖНЫЙ ДВУХКВАРТИРНЫЙ ЖИЛОЙ ДОМ С 3-КОМНАТНЫМИ КВАРТИРАМИ</p>	
<p>МАРТ 1988</p>		<p>На 2-х листах На 3-х страницах Страница I</p>

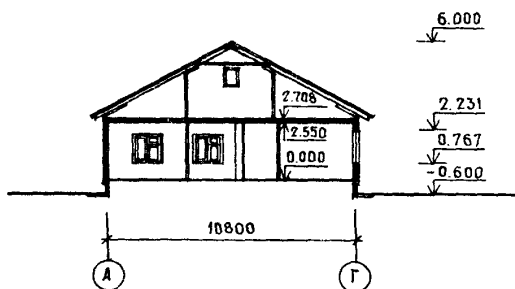
ФАСАД I-5



П Л А Н



РАЗРЕЗ I-I



ЭКСПЛИКАЦИЯ КВАРТИР

Квартиры	К-во	Площадь, м2	
		жилая	общая
Трехкомнатные	2	41,64	70,04

ОДНОЭТАЖНЫЙ ДВУХКВАРТИРНЫЙ ЖИЛОЙ ДОМ С 3-КОМНАТНЫМИ КВАРТИРАМИ	ТИПОВОЙ ПРОЕКТ 181-219-26.87	Лист I Страница 2
<p>D2BA СТРОИТЕЛЬНЫЕ КОНСТРУКЦИИ И ИЗДЕЛИЯ Конструктивная схема с поперечными несущими стенами Фундаменты - мелкозаглубленные ленточные из сборных бетонных блоков по ГОСТ 13579-78 Стены наружные - несущие панели с деревянным каркасом и утеплителем из минераловатных плит марки I25; внутренняя и наружная обшивки из древесноволокнистых плит, экран - из плоских асбестоцементных листов Типоразмеров - 2 Стены внутренние - несущие панели с деревянным каркасом и обшивкой из древесноволокнистых плит Типоразмеров - 2 Перекрытие чердачное - панели с деревянным каркасом и утеплителем из минераловатных плит марки I25; верхняя и нижняя обшивки из древесноволокнистых плит Типоразмеров - 2 Перегородки - панели с деревянным каркасом и обшивкой из древесноволокнистых плит и асбестоцементных листов в санитарном узле Типоразмеров - 4 Санузлы - россыль Ступени - бетонные по ГОСТ 8717.0-84* Типоразмеров - I Крыша - чердачная, стропильной конструкции Кровля - волнистые асбестоцементные листы, ГОСТ 20430-84 по деревянной обрешетке Двери наружные - по серии I.136.5-19 остекленные Типоразмеров - I Двери внутренние - щитовой конструкции по серии I.136-10 Типоразмеров - 2 Окна - с тройным остеклением по ГОСТ 26601-85 Типоразмеров - I Встроенное оборудование - шкафы и антресоли по серии I.172.5-6 Полы - по грунту; дощатые, керамическая плитка Наибольшая масса монтажного элемента (панель наружной стены) - 0,49 т</p>	<p>H5UA ОТДЕЛКА НАРУЖНАЯ Окраска панелей атмосферостойкими красками. ВНУТРЕННЯЯ Жилые помещения - оклейка обоями улучшенного качества, в кухне и ванной водоземлясионная окраска, в зоне оборудования - инсулак</p> <p>S33A ИНЖЕНЕРНОЕ ОБОРУДОВАНИЕ Водопровод - хозяйственно-питьевой, расчетный напор у основания стояков 10 м Канализация - хозяйственно-бытовая в поселковую сеть, водосток - неорганизованный Отопление - водяное квартирное от котла КЧМ-2М-3 "Жарок-2" одноконтурное с радиаторами типа РСГ-2 для расчетных температур -40°, -35°, -30°C. Температура теплоносителя 95-70°C. Вентиляция - естественная Горячее водоснабжение - от водоподогревателя, установленного на котле КЧМ Газоснабжение - от баллона сжиженного газа Электроснабжение - от внешней сети напряжение 380/220В Освещение - лампами накаливания Устройства связи - телефонизация, радификация, молниезащита, телевидение.</p> <p>S2ED ОСНАЩЕНИЕ ЗДАНИЯ Оборудование кухонь и санузлов - газовая плита, мойка, унитаз, ванна, умывальник</p> <p>J3NB ВЕС СНЕГОВОГО ПОКРОВА - <math>\frac{150 \text{ кгс/м}^2}{1,47 \text{ кПа}}</math></p> <p>G1BF ОРИЕНТАЦИЯ - свободная</p> <p>G2EE ИНЖЕНЕРНО-ГЕОЛОГИЧЕСКИЕ УСЛОВИЯ обычные</p>	
J30B СКОРОСТНОЙ НАПОР ВЕТРА - $\frac{45 \text{ кгс/м}^2}{0,44 \text{ кПа}}$		
R2CO СТЕПЕНЬ ОГНЕСТОЙКОСТИ - пятая		
N1BD РАСЧЕТНАЯ ТЕМПЕРАТУРА НАРУЖНОГО ВОЗДУХА минус 40°C		
G2DD КЛИМАТИЧЕСКИЙ РАЙОН И ПОДРАЙОН СССР II, IB		

ОДНОЭТАЖНЫЙ ДВУХКВАРТИРНЫЙ ЖИЛОЙ ДОМ С 3-КОМНАТНЫМИ КВАРТИРАМИ				ТИПОВОЙ ПРОЕКТ 181-219-26.87		Лист 2 Страница 3	
Наименование		Всего На I м2 общей площади с учетом летних помещений		Наименование		Всего На I м2 общей площади с учетом летних помещений	
У4IA	СТОИМОСТЬ			У4КА	ЭКСПЛУАТАЦИОННЫЕ ПОКАЗАТЕЛИ		
У4IB	Общая сметная стоимость тыс. руб	19,19	0,117	У4KH	Расход воды холодной	л/с 0,64	-
У4IC	в том числе: строительно-монтажных работ	19,13	0,116	У4KI	Канализационные стоки	" 2,24	-
У4IO	оборудования	0,06	-	У4KN	Тепла	ккал/ч 47010	-
У4JA	ТРУДОЕМКОСТЬ					кВт 54,870	-
У4JF	Построечные трудовые затраты чел. дн.	361	2,2		в том числе на отапливание	" 14610	-
У4KA	РАСХОДЫ				на горячее водоснабжение	" 32400	-
У4KB	Расход строительных материалов			У4KJ	Тепла на стоп-лене I м2 общей площади	" 104	-
	Цемент т	6,33 (3,99)	0,038 (0,024)	У4KK	газа м3/ч	0,77	-
	Цемент, приведенный к марке М-400 "	5,99 (3,87)	0,036 (0,024)		Потребная электрическая мощность кВт	11,5	-
	в том числе: на сборные изделия "	2,12	0,013		Эксплуатационные затраты руб год	1421,2	8,64
	Сталь "	0,251 (0,179)	0,0015 (0,0010)	У4KB	ТЕХНИЧЕСКИЕ ХАРАКТЕРИСТИКИ		
	Сталь, привезенная к классам А-I и С38/23 "	0,30	0,0018	У4NB	Объем строительный м3	487,11	2,96
	в том числе: на сборные изделия "	0,072	-		Площадь: застройки м2	192,46	-
	Бетон и железобетон м3	10,95	0,067	У4OC	общая (с учетом летних помещений) "	164,42	-
	сборный тяжелый "	10,95		У4OB	оспая "	140,08	-
	Лесоматериалы "	51,85	0,315	У4OK	жилая "	83,23	0,51
	Лесоматериалы, приведенные к круглому лесу "	98,112	0,597		летних помещений "	24,34	-
	Кирпич тыс. шт	9,28			В скобках указывается потребность строительных материалов без учета расходов на изготовление сборных изделий, конструкций		
	Минераловатные плиты м3	45,40	0,276				
	Древесноволокнистые плиты м2	913,64	5,557				
	Древесностружечные плиты м3	0,688	0,004				
	Масса конструкций и материалов т	107	0,651				
	Масса надземной части "	33	0,201				
ДОПОЛНИТЕЛЬНЫЕ ДАННЫЕ							
Типовой проект 181-219-26.87 разработан взамен типового проекта 181-219-26.85. Показатели приведены для условий строительства при расчетной температуре минус 40°C. В проекте разработаны варианты: фасадов; конструктивного решения крыши на снеговую нагрузку 100 кгс/м2; наружных стеновых панелей с экраном из цементно-стружечных плит; отопления и горячего водоснабжения - с присоединением к внешним сетям; отапливания для средней температуры наружного воздуха наименее холодной пятидневки минус 30°C и минус 35°C; кухонных плит - электрических.							
Сметы составлены в базисных ценах 1984 года. Расчетный показатель - I м2 общей площади с учетом летних помещений							
В7EA	СОСТАВ ПРОЕКТНОЙ ДОКУМЕНТАЦИИ						
	Альбом I - Архитектурно-строительные чертежи. Отопление и вентиляция, водопровод и канализация, электрооборудование, связь и сигнализация.						
	Альбом II - С м е т ы.						
	Альбом III - Ведомости потребности в материалах						
	Альбом IV - Спецификация оборудования						
	Прилагаемые документы:						
	Серия 219 часть 2, раздел I-03 - Изделия заводского изготовления для жилых домов с крупногабаритными панелями стен и перекрытий						
	часть 2, раздел O-03 - Технические условия (ТУ)						
	Объем проектных материалов, приведенных к формату А4 - 587 форматок						
	в том числе изделий заводского изготовления - 302 форматки						
В7BA	АВТОР ПРОЕКТА ЦНИИЭПгражданстрой. Москва, В-279, Профсоюзная ул., 33-А						
В7IA	УТВЕРЖДЕНИЕ Утвержден Госгражданстроем, приказ №197 от 2.07.85						
В7КА	ПОСТАВЩИК ЦИТП, 125878, Москва, А-445, Смольная ул., 22						
	ТУ - распространяет ЦНИИЭПгражданстрой						
	Инв. № 22711						
	Катал. д. № 060209						