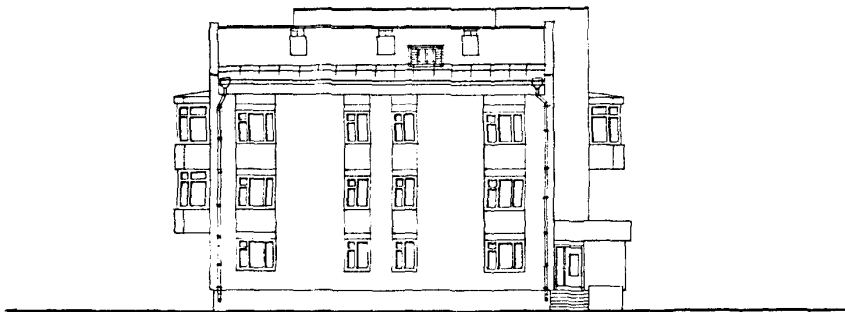
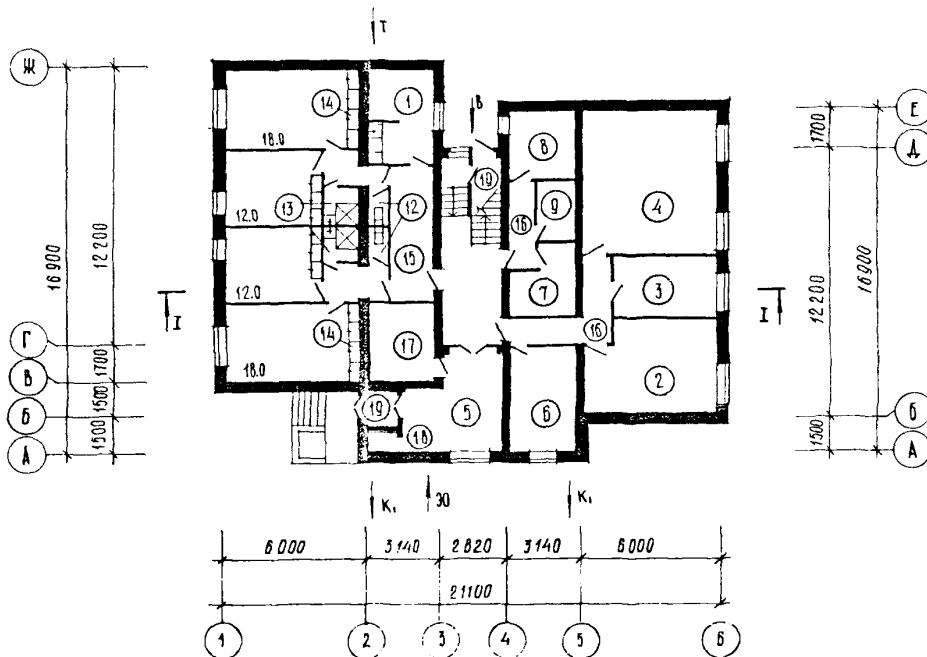


<p>СССР</p>	<p>СТРОИТЕЛЬНЫЙ КАТАЛОГ ЧАСТЬ 2 ТИПОВЫЕ ПРОЕКТЫ ПРЕДПРИЯТИЙ, ЗДАНИЙ И СООРУЖЕНИЙ</p>	<p>ТИПОВОЙ ПРОЕКТ 164-12-212.87</p>
<p>ЦИТП</p>		<p>УДК 728.4</p>
<p>МАРТ 1988</p>	<p>ОБЪЕДИТИЕ НА 50 МЕСТ ДЛЯ РАБОЧИХ И СЛУЖАЩИХ</p>	<p>На 2-х листах На 4-х страницах Страница I</p>

ФАСАД Ж-А



ПЛАН НА ОТМ. 0.000

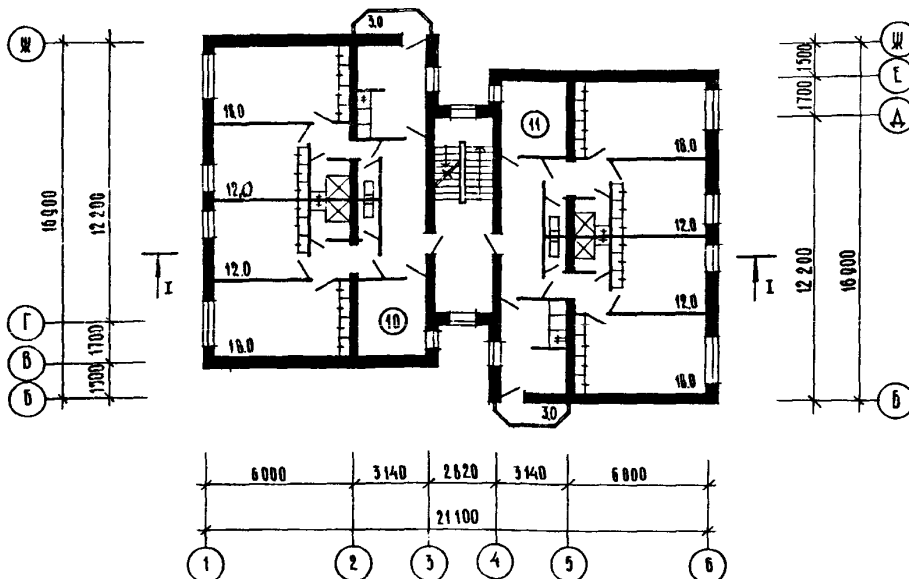


ОБЪЕДИТИЕ НА 50 МЕСТ
ДЛЯ РАБОЧИХ И СЛУЖАЩИХ

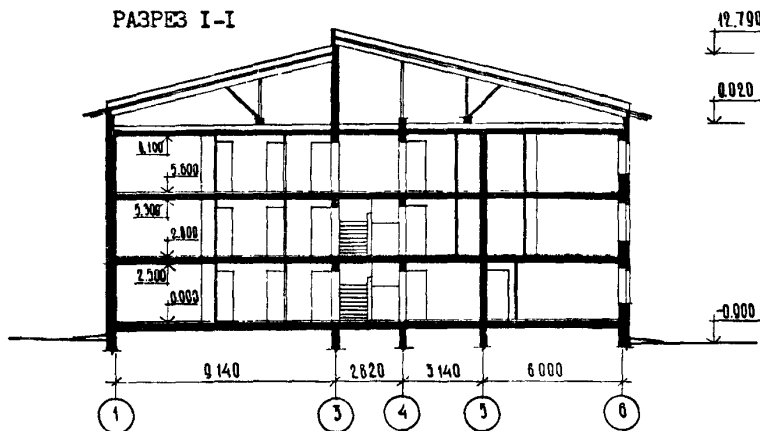
ТИПОВОЙ ПРОЕКТ
I64-I2-2I2.87

Лист I
Страница 2

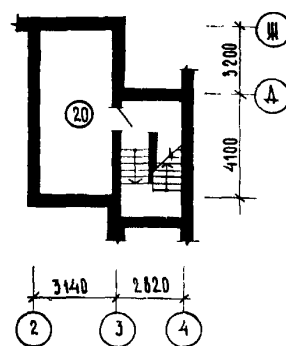
ПЛАН ТИПОВОГО ЭТАЖА



РАЗРЕЗ I-I



ПЛАН ПОДВАЛА НА ОТМ -3.300



ЭКСПЛИКАЦИЯ КОМНАТ

Комнаты	Количество	Площадь, м ²	
		жилая	всего
Комната на 2 человека	10	12,0	120,0
Комната на 3 человека	10	18,0	180,0

ЭКСПЛИКАЦИЯ ПОМЕЩЕНИЙ

Номер	Наименование	Площадь, м ²	Номер	Наименование	Площадь, м ²
1	Кухня-столовая	55,5	11	Хозяйственная кладовая	17,4
2	Зал-аудитория	23,6	12	Санузлы	14,0
3	Комната учебных занятий	13,9	13	Душевая	26,0
4	Кружковая	36,7	14	Встроенные шкафы	25,0
5	Вестибюль	17,0	15	Прихожая	95,5
6	Комната коменданта	12,6	16	Коридоры	11,6
7	Сушка, хранение рабочей одежды	7,6	17	Электрощитовая	9,3
8	Постирочная	8,3	18	Кладовая уборочного инвентаря	0,9
9	Кладовая грязного белья	4,0	19	Тамбуры	3,7
10	Гладильная	17,4	20	Узел ввода	19,0

ОБЩЕИТИЕ НА 50 МЕСТ
ДЛЯ РАБОЧИХ И СЛУЖАЩИХ

ТИПОВОЙ ПРОЕКТ
I64-I2-212.87

Лист 2
Страница 3

D2BA СТРОИТЕЛЬНЫЕ КОНСТРУКЦИИ И ИЗДЕЛИЯ

Конструктивная схема с поперечными несущими стенами

Фундаменты - ленточные, бутобетонные из бута М100 и бетона В5

Стены наружные - из кирпича глиняного пустотелого

Стены внутренние - из кирпича керамического рядового полнотелого обыкновенного

Перекрытия - сборные железобетонные панели с круглыми пустотами толщиной 220 мм по серии I.I4I-I в.60,63
Типоразмеров - 10

Перегородки - гипсобетонные по серии I.I3I.9-2I
Типоразмеров - 20

Санузлы - россыпью

Крыша - чердачная, с наклонными стропилами и наружным водостокom

Кровля - асбестоцементные волнистые листы ГОСТ I6233-77 по деревянной обрешетке

Двери наружные - по серии I.I36.5-I9
Типоразмеров - 3

Двери внутренние - по серии I.I36-I0
Типоразмеров - 5

Окна - с раздельными переплетами по серии I.I36.5-I6
Типоразмеров - 4

Встроенные шкафы и антресоли - по серии I.I72.5-6

Полы - дощатые, линолеум, керамическая плитка

Наибольшая масса монтажного элемента (панель перекрытия) - 2,1 т

G30B НОРМАТИВНОЕ ЗНАЧЕНИЕ
ВЕТРОВОГО ДАВЛЕНИЯ - $\frac{38 \text{ кгс/м}^2}{0,38 \text{ кПа}}$

E2CO СТЕПЕНЬ ОГНЕСТОЙКОСТИ - вторая

N1BD РАСЧЕТНАЯ ТЕМПЕРАТУРА НАРУЖНОГО ВОЗДУХА
минус 20, 30 (основное решение), 40°C

G2DD КЛИМАТИЧЕСКИЕ РАЙОНЫ, ПОДРАЙОН СССР
II, III, IV

НБУА ОТДЕЛКА

НАРУЖНАЯ

Расшивка швов, покрытие деревянных деталей олифой и лаком

ВНУТРЕННЯЯ

В жилых комнатах - оклейка обоями; в кухне, душевой, санузле - клеевая окраска; в культурно-бытовых помещениях - водоэмульсионная и масляная окраска; в местах установки кухонного и сантехнического оборудования - облицовка стен на высоту 60 и 180 см глазурованной плиткой

СЗСА ИНЖЕНЕРНОЕ ОБОРУДОВАНИЕ

Водопровод - хозяйственно-питьевой, расчетный напор у основания стояка - 18 м

Канализация - хозяйственно-бытовая, в наружную сеть

Отопление - водяное центральное, система однотрубная с нижней разводкой, с конвекторами "Комфорт-20". Температура теплоносителя 95-70°C

Вентиляция - вытяжная с механическим побуждением и естественная

Горячее водоснабжение - централизованное

Электроснабжение - от внешней сети, напряжение 380/220В

Освещение - лампами накаливания

Устройства связи - радио, телефон, телевидение

С2ЕД ОСНАЩЕНИЕ ЗДАНИЯ

Оборудование кухонь и санузлов - мойки, унитазы, ванны, умывальники, плиты электрические

J3NB НОРМАТИВНОЕ ЗНАЧЕНИЕ
СНЕГОВОЙ НАГРУЗКИ - $\frac{100 \text{ кгс/м}^2}{1,0 \text{ кПа}}$

G1BF ОРИЕНТАЦИЯ - широтная

G2EE ИНЖЕНЕРНО-ГЕОЛОГИЧЕСКИЕ УСЛОВИЯ
обычные

ОБЩЕЖИТИЕ НА 50 МЕСТ ДЛЯ РАБОЧИХ И СЛУЖАЩИХ				ТИПОВОЙ ПРОЕКТ I64-I2-2I2.87		Лист 2 Страница 4	
Наименование		Всего На I м ² общей площади		Наименование		Всего На I м ² общей площади	
У11А СТОИМОСТЬ				V4KA ЭКСПЛУАТАЦИОННЫЕ ПОКАЗАТЕЛИ			
У11В Общая сметная стоимость		тыс. руб.	99,09 0,137	Расход воды			
в том числе: строительно-монтажных работ		"	85,26 0,118	V4KH холодная горячая		л/с	0,45 - 0,59 -
У11О оборудования		"	13,830 -	V4KJ Канализационные стоки		"	2,64 -
У11А ТРУДОЕМКОСТЬ				V4KM Тепла		ккал/ч кВт	94200 - 109,28
У11F Построечные трудовые затраты		чел.-дн.	1639,14 2,26	в том числе: на отопление		"	39600 - 45,94
У1КА РАСХОДЫ				на горячее водоснабжение		"	54600 - 63,34
У1KB Расход строительных материалов				Тепла на отопление I м ² общей площади		"	55,1 0,06
Цемент		т	110,5 0,152	V4KK Потребная электрическая мощность		кВт	72,4 -
Цемент, приведенный к марке М-400		"	107,42 0,148 (54,05)	Эксплуатационные затраты		руб/год	6,5
в том числе: на сборные изделия		"	53,37 0,074	ТЕХНИЧЕСКИЕ ХАРАКТЕРИСТИКИ			
Сталь		"	6,604 0,009 (2,890)	G3NB Объем строительный		м ³	2874 3,96
Сталь, приведенная к классам А-I и С38/23		"	9,143 0,0126	в том числе: подземной части		"	155 -
в том числе: на сборные изделия		"	5,76 -	Площадь застройки		м ²	342 -
Бетон и железобетон		м ³	303,345 0,416	G3OC общая (без учета летних помещений)		"	719 -
в том числе: монолитный:				общая (с учетом летних помещений)		"	725 -
тяжелый		"	110,54 -	G3OK жилая		"	300 0,41
сборный:				летних помещений		"	6,20 -
тяжелый		"	116,105 -	В скобках указывается потребность строительных материалов без учета расходов на изготовление сборных изделий, конструкций			
легкий		"	76,7 -				
Лесоматериалы		"	62,47 0,086				
Лесоматериалы, приведенные к круглому лесу		"	109,52 0,151 (87,09)				
Кирпич		тыс.шт	208,76 -				
Масса конструкций и материалов		т	1283,8 1,771				
Масса надземной части (от низа цокольного перекрытия)		"	906,0 1,250				
ДОПОЛНИТЕЛЬНЫЕ ДАННЫЕ							
Показатели приведены для условий строительства при расчетной зимней температуре наружного воздуха минус 30°С.							
В проекте даны варианты: фундаменты на температуру -20°С, -40°С при варианте стен из эффективного кирпича, наружные стены из эффективного кирпича для температур наружного воздуха минус 20, 40°С, из ячеистых бетонных мелких блоков для расчетных температур (зимних) наружного воздуха минус 30°С, внутренние стены из ячеистых бетонных блоков, перегородки - поэлементной сборки из ГКЛ улучшенного качества; заполнение проемов окнами, балконными дверями со стеклопакетами; заполнение оконных проемов с тройным остеклением для температур минус 30°С и ниже; отопление для температур наружного воздуха минус 20, 25, 35°С при двойном остеклении, для температур наружного воздуха минус 35°С, 40°С при тройном остеклении; тепло-снабжение от внешнего источника с температурой теплоносителя 150-70°С.							
Сметы составлены в базисных ценах 1984 года							
Расчетный показатель - I м ² общей площади (с учетом летних помещений)							
В7EA СОСТАВ ПРОЕКТНОЙ ДОКУМЕНТАЦИИ							
Альбом I - Архитектурно-строительные, санитарно-технические, электротехнические чертежи, чертежи связи и сигнализации							
Альбом II - Спецификации оборудования							
Альбом III - Ведомости потребности в материалах							
Альбом IV - Сметы							
Объем проектных материалов, приведенных к формату А4 - 432 форматах							
В7ВА АВТОР ПРОЕКТА ЦНИИЭПГраждансельстрой, 117279, Москва, В-279, Профсоюзная ул., 93-а							
В7НА УТВЕРЖДЕНИЕ Утвержден Госгражданстроем 08.04.1987г., приказ № 115							
В7КА ПОСТАВЩИК ЦИТИ, 125878, Москва, А-445, Смольная ул., 22							

Инв. № 22712
Катал. л. № 060211