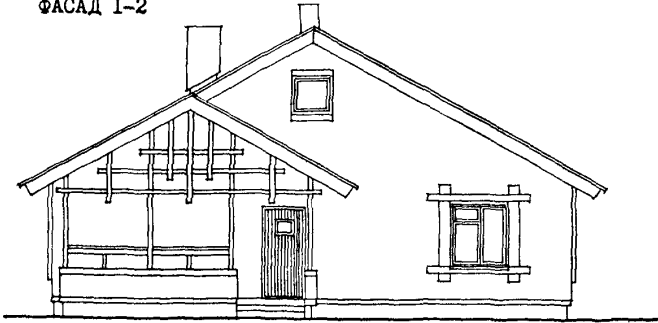
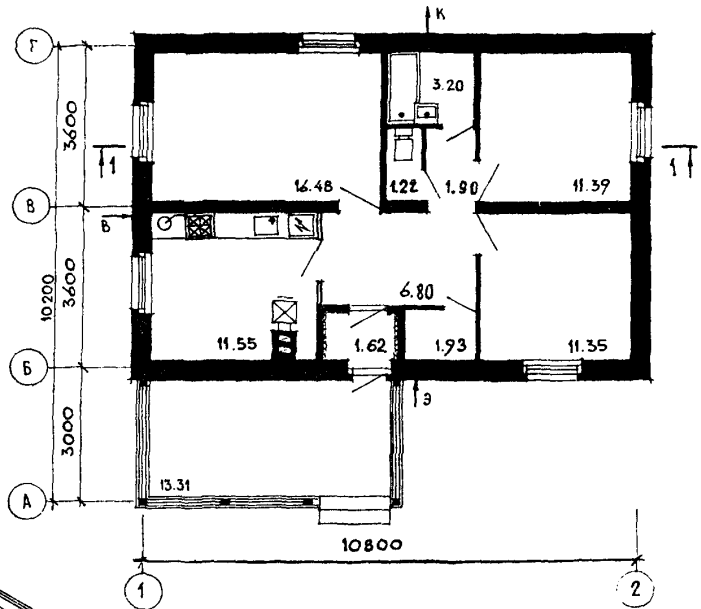


<p><b>СССР</b></p>	<p>СТРОИТЕЛЬНЫЙ КАТАЛОГ ЧАСТЬ 2 ТИПОВЫЕ ПРОЕКТЫ ПРЕДПРИЯТИЙ, ЗДАНИЙ И СООРУЖЕНИЙ</p>	<p>ТИПОВОЙ ПРОЕКТ 184-16-81.87</p>
<p><b>ЦИТП</b></p>	<p>ОДНОЭТАЖНЫЙ ОДНОКВАРТИРНЫЙ 3-КОМНАТНЫЙ ЖИЛОЙ ДОМ</p>	<p>УДК 728.61</p>
<p>АПРЕЛЬ <b>1988</b></p>		<p>На 2-х листах На 3-х страницах Страница I</p>

ФАСАД I-2

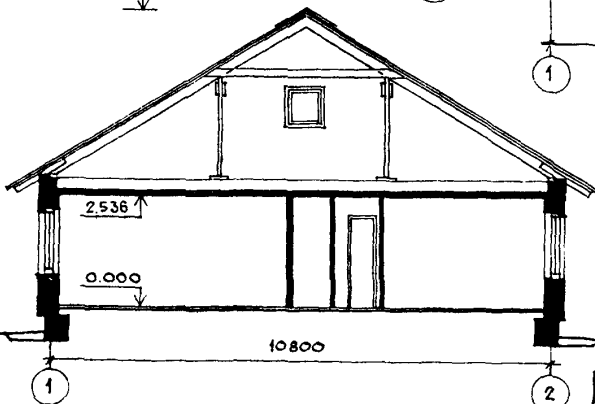


П Л А Н



РАЗРЕЗ I-I

6.350



2.195  
0.760  
-0.150  
-0.450

ЭКСПЛИКАЦИЯ КВАРТИРЫ

квартира	кол.	площадь, м2	
		жилая	общая с учетом летних помещений
трехкомнатная	I	39,22	69,81

ОДНОЭТАЖНЫЙ ОДНОКВАРТИРНЫЙ  
3-КОМНАТНЫЙ ЖИЛОЙ ДОМ

ТИПОВОЙ ПРОЕКТ  
184-16-81.87

Лист I  
Страница 2

D2BA СТРОИТЕЛЬНЫЕ КОНСТРУКЦИИ И ИЗДЕЛИЯ

Конструктивная схема с поперечными и продольными несущими стенами

Фундаменты - мелкозаглубленные ленточные из сборных бетонных блоков по ГОСТ 13579-78

Типоразмеров - I  
Стены наружные - кирпичные облегченной кладки

Стены внутренние - кирпичные сплошной кладки

Перекрытия - по деревянным балкам с черепными брусками и щитовым накатом

Перегородки - кирпичные, гипсовые

Санузлы - россыпью

Ступени бетонные по ГОСТ 8717.0-84\*

Типоразмеров - I

Крыша - с холодным чердаком и наружным водостоком

Кровля - волнистые асбестоцементные листы, ГОСТ 20430-84 по деревянной обрешетке

Двери наружные - остекленные по серии I.136.5-19

Типоразмеров - I

Двери внутренние - щитовой конструкции и остекленные по серии I.136-10

Типоразмеров - 3

Окна - с раздельными переплетами по ГОСТ 26601-85

Типоразмеров - 2

Полы - дощатые, керамическая плитка

Наибольшая масса монтажного элемента (железобетонная перемычка) - 0,125 т

J30B СКОРОСТНОЙ НАПОР ВЕТРА -  $48 \text{ кгс/м}^2$   
0,48 кПа

E2C0 СТЕПЕНЬ ОГНЕСТОЙКОСТИ - четвертая

N1B0 РАСЧЕТНАЯ ТЕМПЕРАТУРА НАРУЖНОГО ВОЗДУХА минус 20, 30 и 40°C

G2DD КЛИМАТИЧЕСКИЕ РАЙОНЫ И ПОДРАЙОН СССР П и Ш, IВ

H5UA ОТДЕЛКА

НАРУЖНАЯ

Стена - расшивка швов кирпичной кладки

Покрытие деревянных деталей лаком

ВНУТРЕННЯЯ

В жилых и подсобных помещениях - оклейка обоями; в кухнях и санузлах водоэмульсионная окраска на всю высоту; в местах установки кухонного оборудования - облицовка стен на высоту 60 см глазурованной плиткой.

C3GA ИНЖЕНЕРНОЕ ОБОРУДОВАНИЕ

Водопровод-хозяйственно-питьевой, расчетный напор у основания стояка - 10 м

Канализация - хозяйственно-бытовая в поселковую сеть

Отопление - водяное квартирное от котла КЧМ-2М-3 "Жарок-2" система однотрубная с радиаторами типа РСГ-2 для расчетных температур -20°, -25°, -30°, -35°, -40°C  
Температура теплоносителя 95-70°C.

Вентиляция - естественная

Горячее водоснабжение - от водоподогревателя, установленного на котле КЧМ

Газоснабжение - от баллона сжиженного газа

Электроснабжение - от внешней сети, напряжение 380/220В

Освещение - лампами накаливания

Устройства связи-телефонизация, радиодификация, молниезащита, телевидение

C2ED ОСНАЩЕНИЕ ЗДАНИЯ

Оборудование кухни и санузла - газовая плита, мойка, унитаз, ванна, умывальник

J3NB ВЕС СНЕГОВОГО ПОКРОВА -  $\frac{100 \text{ кгс/м}^2}{1,0 \text{ кПа}}$

G1BF ОРИЕНТАЦИЯ - свободная

G2EE ИНЖЕНЕРНО-ГЕОЛОГИЧЕСКИЕ УСЛОВИЯ обычные

ОДНОЭТАЖНЫЙ ОДНОКВАРТИРНЫЙ 3-КОМНАТНЫЙ ЖИЛОЙ ДОМ				ТИПОВОЙ ПРОЕКТ 184-16-81.87		Лист 2 Страница 3			
Наименование	Всего	На 1 м <sup>2</sup> общей площади с учетом летних помещений	Наименование	Всего	На 1 м <sup>2</sup> общей площади с учетом летних помещений				
У11А	СТОИМОСТЬ		У4КА	ЭКСПЛУАТАЦИОННЫЕ ПОКАЗАТЕЛИ					
У11В	Общая сметная стоимость	тыс. руб	10,22	0,146	У4КН	Расход воды холодной	л/с	0,36	-
У11П	в том числе: строительно-монтажных работ	то же	10,16	0,146	У4К1	Канализационные стоки	"	1,96	-
У11О	оборудования		0,06	-	У4КН	Тепла	ккал/ч	9270	-
У11А	ТРУДОЕМКОСТЬ						кВт	9,99	
У11Ф	Построечные трудовые затраты	чел/дн	247	3,54		в том числе: на отопление	то же	9270	-
У1КА	РАСХОДЫ							9,99	
У1КВ	Расход строительных материалов					Тепла на отопление 1 м <sup>2</sup> общей площади	"	152	-
	Цемент	т	7,43	0,106				0,141	-
	Цемент, приведенный к марке М400	"	7,08 (4,57)	0,101	У4КК	Потребная электрическая мощность	кВт	5,26	-
	в том числе: на сборные изделия	"	2,51	0,036		Эксплуатационные затраты	руб/год	601,3	8,61
	Сталь	"	0,114 (0,055)	0,002		ТЕХНИЧЕСКИЕ ХАРАКТЕРИСТИКИ			
	Сталь, приведенная к классам А1 и С38/23	"	0,138	0,002	Г3НВ	Объем строительный	м <sup>3</sup>	231,2	3,31
	в том числе: на сборные изделия	"	0,08	-		Площадь застройки	м <sup>2</sup>	105,53	-
	Бетон и железобетон	м <sup>3</sup>	11,33	0,162	Г30С	общая с учетом летних помещений	"	69,81	-
	в том числе: монолитный	"	3,43	-	Г30И	общая	"	65,82	-
	сборный тяжелый	"	7,90	-	Г30В	жилая	"	39,22	0,56
	Лесоматериалы	"	14,64	0,210	Г30К	летних помещений	"	13,31	-
	Лесоматериалы, приведенные к круглому лесу	"	22,54 (20,39)	0,323		В скобках указывается потребность строительных материалов без учета расходов на изготовление сборных изделий, конструкций			
	Кирпич	тыс. шт	27,48						
	Масса конструкций и материалов	т	230,0	3,29					
	Масса надземной части	"	189,0	2,71					
ДОПОЛНИТЕЛЬНЫЕ ДАННЫЕ									
Типовой проект 184-16-81.87 разработан взамен типового проекта 184-16-81.84									
Показатели приведены для условий строительства при расчетной температуре наружного воздуха минус 30°C.									
В проекте разработаны варианты: фасадов; ограждающих конструкций при расчетной температуре наружного воздуха минус 20°C и минус 40°C; заполнения оконных проемов с тройным остеклением; конструктивного решения крыши на снеговую нагрузку 150 кгс/м <sup>2</sup> ; перегородок с деревянным каркасом обшитых ГКЛ; чердачного перекрытия без плит наката; отопления от внешних сетей; горячего водоснабжения от ВВП-18; газоснабжения от внешних сетей; отопления для температуры наружного воздуха минус 20°C, минус 25°C, минус 35°C при двойном остеклении и на минус 35°C и минус 40°C при тройном остеклении, крыша (вариант с коньком по оси В) R <sup>н</sup> <sub>сн</sub> = 70кгс/м <sup>2</sup> .									
Сметы составлены в нормах и ценах 1984 года.									
Расчетный показатель - 1 м <sup>2</sup> общей площади с учетом летних помещений.									
В7ЕА	СОСТАВ ПРОЕКТНОЙ ДОКУМЕНТАЦИИ								
	Альбом I - Архитектурно-строительные чертежи, отопление и вентиляция, водопровод и канализация, электрооборудование, связь и сигнализация								
	Альбом II - С м е т ы								
	Альбом III - Ведомости потребности в материалах								
	Альбом IV - Спецификация оборудования								
	Прилагаемые документы:								
	Серия 16, часть I, раздел I-01 - Изделия заводского изготовления								
	Объем проектных материалов, приведенных к формату А4 - 411 форматок в том числе изделий заводского изготовления - 98 форматок								
В7ВА	АВТОР ПРОЕКТА ЦНИИЭПграждансельстрой, 117279, Москва, В-279, Профсоюзная ул., 93а								
В7НА	УТВЕРЖДЕНИЕ Утвержден Госгражданстроем, приказ № 183 от 02.06.1984 года								
В7КА	ПОСТАВЩИК ЦИП, 125878, Москва, А-445, Смольная ул., 22								

Инв. № 22738

Катал. л. № 060315