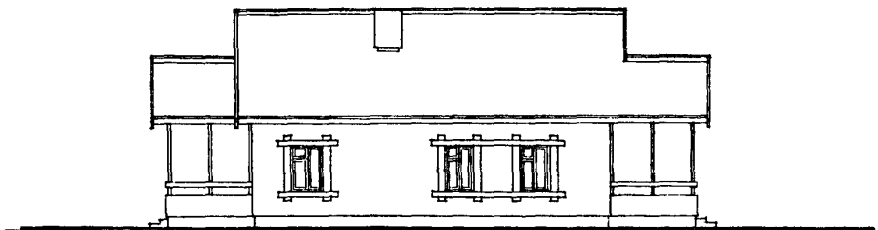
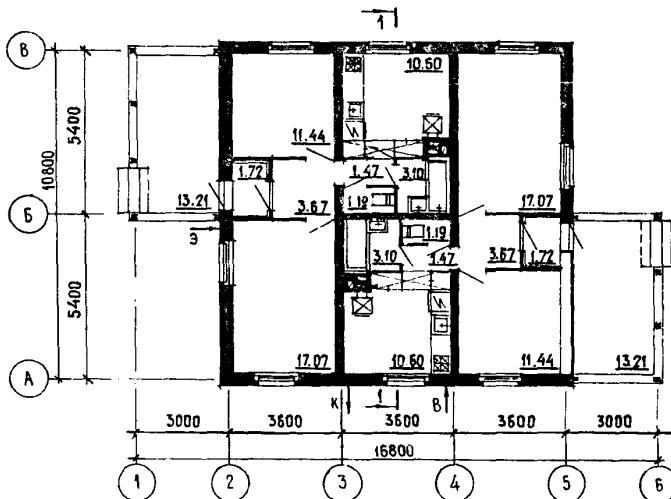


| | | |
|-------------------------------|--|--|
| <p>СССР</p> | <p>СТРОИТЕЛЬНЫЙ КАТАЛОГ ЧАСТЬ 2 ТИПОВЫЕ ПРОЕКТЫ ПРЕДПРИЯТИЙ, ЗДАНИЙ И СООРУЖЕНИЙ</p> | <p>ТИПОВОЙ ПРОЕКТ 184-16-82.87</p> |
| <p>ЦИТП</p> | <p>ОДНОЭТАЖНЫЙ ДВУХКВАРТИРНЫЙ ЖИЛОЙ ДОМ С 2-КОМНАТНЫМИ КВАРТИРАМИ</p> | <p>УДК 728.61</p> |
| <p>АПРЕЛЬ 1988</p> | | <p>На 2-х листах На 3-х страницах Страница I</p> |

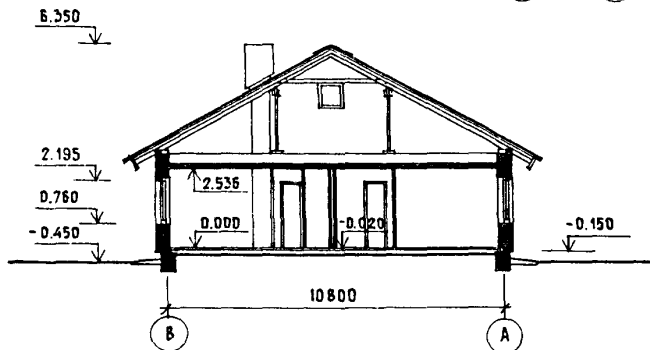
Ф А С А Д I-6



П Л А Н



Р А З Р Е З I-I



ЭКСПЛИКАЦИЯ КВАРТИР

| квартиры | кол | площадь, м2 | |
|---------------|-----|-------------|---------------------------------|
| | | жилая | общая с учетом летних помещений |
| двухкомнатная | 2 | 28,51 | 52,50 |

| ОДНОЭТАЖНЫЙ ДВУХКВАРТИРНЫЙ ЖИЛОЙ ДОМ С 2-КОМНАТНЫМИ КВАРТИРАМИ | | ТИПОВОЙ ПРОЕКТ 184-16-82.87 | Лист I Страница 2 |
|---|---|--------------------------------|---|
| D2BA | СТРОИТЕЛЬНЫЕ КОНСТРУКЦИИ И ИЗДЕЛИЯ Конструктивная схема с поперечными и продольными несущими стенами Фундаменты - мелкозаглубленные, ленточные из сборных бетонных блоков по ГОСТ 13579-78 Типоразмеров - I Стены наружные - кирпичные, облегченной кладки Стены внутренние - кирпичные сплошной кладки Перекрытия - по деревянным балкам с черепными брусками и щитовым накатом Перегородки - кирпичные, гипсовые Санузлы - россыпью Ступени - бетонные по ГОСТ 8717.0-84* Типоразмеров - I Крыша - с холодным чердаком и наружным водостоком Кровля - волнистые асбестоцементные листы, ГОСТ 20430-84 по деревянной обрешетке Двери наружные - остекленные по серии I.136.5-19 Типоразмеров - I Двери внутренние - щитовой конструкции и остекленные по серии I.136-10 Типоразмеров - 3 Окна - с раздельными переплетами по ГОСТ 26601-85 Типоразмеров - 2 Полы - дощатые, керамическая плитка Встроенное оборудование - шкафы и антресоли по серии I.172.5-6 Наибольшая масса монтажного элемента (железобетонная перемычка) - 0,125 т | H5UA | ОТДЕЛКА НАРУЖНАЯ Стена - расшивка швов кирпичной кладки Покрытие деревянных деталей лаком ВНУТРЕННЯЯ В жилых и подсобных помещениях - оклейка обоями; в кухнях и санузлах - водозмульсионная окраска на всю высоту; в местах установки кухонного оборудования - облицовка стен на высоту 60 см глазурованной плиткой |
| | | C3GA | ИНЖЕНЕРНОЕ ОБОРУДОВАНИЕ Водопровод - хозяйственно-питьевой, расчетный напор у основания стояка 10 м Канализация - хозяйственно-бытовая в поселковую сеть Отопление - водяное квартирное от котла КЧМ-2М-3 "Жарок-2" система однотрубная с радиаторами типа РСГ-2 для расчетных температур -20°, -25°, -30°, -35°, -40°С Температура теплоносителя 95-70°С Вентиляция - естественная Горячее водоснабжение - от водоподогревателя, установленного на котле КЧМ Газоснабжение - от баллона сжиженного газа Электроснабжение - от внешней сети, напряжение 380/220В Освещение - лампами накаливания Устройства связи - телефонизация, радиосвязь, молниезащита, телевидение |
| | | C2ED | ОСНАЩЕНИЕ ЗДАНИЯ Оборудование кухонь и санузлов - газозовые плиты, мойки, унитазы, ванны умывальники |
| J30B | СКОРОСТНОЙ НАПОР ВЕТРА - $\frac{48 \text{ кгс/м}^2}{0,48 \text{ кПа}}$ | J3NB | ВЕС СНЕГОВОГО ПОКРОВА - $\frac{100 \text{ кгс/м}^2}{1,00 \text{ кПа}}$ |
| R2CO | СТЕПЕНЬ ОГНЕСТОЙКОСТИ - четвертая | | |
| M1BD | РАСЧЕТНАЯ ТЕМПЕРАТУРА НАРУЖНОГО ВОЗДУХА минус 20, 30 и 40°С | G1BF | ОРИЕНТАЦИЯ - свободная |
| G2DD | КЛИМАТИЧЕСКИЕ РАЙОНЫ И ПОДРАЙОН СССР П и Ш, IB | G2EE | ИНЖЕНЕРНО-ГЕОЛОГИЧЕСКИЕ УСЛОВИЯ обычные |

| ОДНОЭТАЖНЫЙ ДВУХКВАРТИРНЫЙ ЖИЛОЙ ДОМ С 2-КОМНАТНЫМИ КВАРТИРАМИ | | | | ТИПОВОЙ ПРОЕКТ 184-16-82.87 | | Лист 2 Страница 3 | |
|---|---|----------------|--|--------------------------------|-----------------------------|----------------------------------|--|
| Наименование | | Всего | На 1 м ² общей площади с учетом летних помещений | Наименование | | Всего | На 1 м ² общей площади с учетом летних помещений |
| У11А | СТОИМОСТЬ | | | У4КА | ЭКСПЛУАТАЦИОННЫЕ ПОКАЗАТЕЛИ | | |
| У11В | Общая сметная стоимость | тыс.руб | 15,65 | 0,149 | У4КН | Расход воды холодной | л/с 0,46 |
| У11И | в том числе: строительно-монтажных работ | то же | 15,59 | 0,148 | У4К1 | Канализационные стоки | " 2,06 |
| У11О | оборудования | " | 0,06 | - | У4КН | Тепла | ккал/ч 11570 |
| У11А | ТРУДОЕМКОСТЬ | | | | | кВт | 13,44 |
| У11Р | Построечные трудовые затраты | чел/дн | 369 | 3,51 | | в том числе: на отопление | то же 11570 |
| У1КА | РАСХОДЫ | | | | | | 13,44 |
| У1КВ | Расход строительных материалов | | | | | | |
| | Цемент | т | 10,09 | 0,096 | | Тепла на отопление | " 119 |
| | Цемент, приведенный к марке М-400 | " | 9,67 | 0,092 | | 1 м ² общей площади | 0,138 |
| | в том числе: на сборные изделия | " | 3,98 | 0,038 | У4КК | Потребная электрическая мощность | кВт 9,0 |
| | Сталь | " | 0,198 | 0,002 | | Эксплуатационные затраты | руб/год 899 |
| | Сталь, приведенная к классам А-1 и С38/23 | " | 0,237 | 0,002 | | ТЕХНИЧЕСКИЕ ХАРАКТЕРИСТИКИ | |
| | в том числе: на сборные изделия | " | 0,126 | | | Объем строительный | м ³ 349 |
| | Бетон и железобетон | м ³ | 19,21 | 0,182 | С3ВВ | Площадь застройки | м ² 161,92 |
| | в том числе: монолитный | " | 6,64 | - | | общая, с учетом летних помещений | " 105,01 |
| | сборный тяжелый | " | 12,57 | - | Г3ОС | общая | " 97,08 |
| | Лесоматериалы | " | 22,01 | 0,210 | Г3О1 | жилая | " 57,02 |
| | Лесоматериалы, приведенные к круглому лесу | " | 33,89 | 0,322 | | летних помещений | 26,42 |
| | Кирпич | тыс.шт | 39,42 | - | Г3ОВ | | |
| | Масса конструкций и материалов | т | 243 | 2,31 | Г3ОК | | |
| | Масса надземной части | " | 211 | 2,01 | | | |
| ДОПОЛНИТЕЛЬНЫЕ ДАННЫЕ | | | | | | | |
| Типовой проект 184-16-82.87 разработан взамен типового проекта 184-16-82.85 | | | | | | | |
| Показатели приведены для условий строительства при расчетной температуре наружного воздуха минус 30°C. | | | | | | | |
| В проекте разработаны варианты: фасадов; ограждающих конструкций при расчетной температуре наружного воздуха минус 20°C и минус 40°C; заполнения оконных проемов с тройным остеклением; конструктивного решения крыши на снеговую нагрузку 150 кгс/м ² ; перегородок с деревянным каркасом обшитых ГКЛ; чердачного перекрытия без шитов наката; отопления от внешних сетей; горячего водоснабжения от ННГ-18; газоснабжения от внешних сетей; отопления для температуры наружного воздуха минус 20°C, минус 25°C, минус 35°C при двойном остеклении и на минус 35°C и минус 40°C при тройном остеклении. | | | | | | | |
| Сметы составлены в нормах и ценах 1984 года. | | | | | | | |
| Расчетный показатель - 1 м ² общей площади с учетом летних помещений | | | | | | | |
| В7БА | СОСТАВ ПРОЕКТНОЙ ДОКУМЕНТАЦИИ | | | | | | |
| | Альбом I - Архитектурно-строительные чертежи, отопление и вентиляция, водопровод и канализация, электрооборудование, связь и сигнализация | | | | | | |
| | Альбом II - С м е т ы | | | | | | |
| | Альбом III - Ведомости потребности в материалах | | | | | | |
| | Альбом IV - Спецификация оборудования | | | | | | |
| | Прилагаемые документы: | | | | | | |
| | Серия 16, часть I, раздел I-01 - Изделия заводского изготовления | | | | | | |
| | Объем проектных материалов, приведенных к формату А4 - 391 форматка | | | | | | |
| | в том числе изделий заводского изготовления - 98 форматок | | | | | | |
| В7ВА | АВТОР ПРОЕКТА ЦНИИЭПграждансельстрой, П7279, Москва, В-279, Профсоюзная ул., 93а | | | | | | |
| В7НА | УТВЕРЖДЕНИЕ Утвержден Госгражданстроем, приказ №183 от 02.06.1984 года | | | | | | |
| В7КА | ПОСТАВЩИК ЦИТП, 125878, Москва, А-445, Смольная ул., 22 | | | | | | |