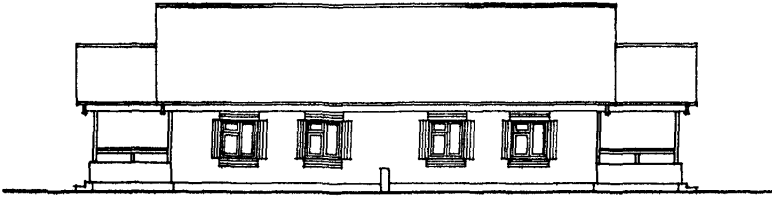
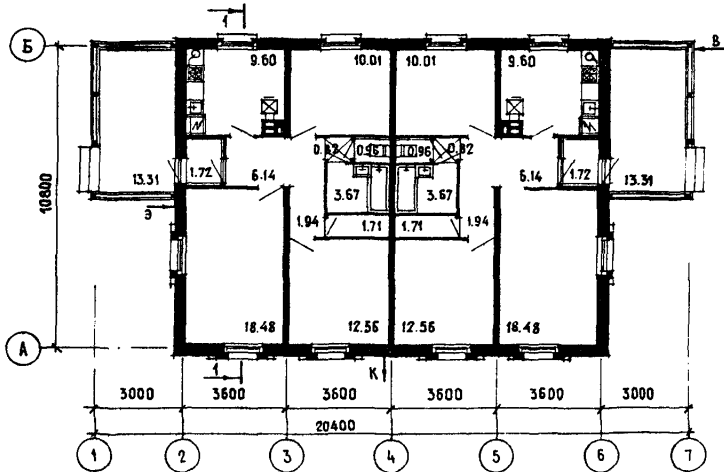


<p>СССР</p>	<p>СТРОИТЕЛЬНЫЙ КАТАЛОГ ЧАСТЬ 2 ТИПОВЫЕ ПРОЕКТЫ ПРЕДПРИЯТИЙ, ЗДАНИЙ И СООРУЖЕНИЙ</p>	<p>ТИПОВОЙ ПРОЕКТ 184-16-83.87</p>
<p>ЦИТП</p>		<p>УДК 728.61</p>
<p>АПРЕЛЬ 1988</p>	<p>ОДНОЭТАЖНЫЙ ДВУХКВАРТИРНЫЙ ЖИЛОЙ ДОМ С 3-КОМНАТНЫМИ КВАРТИРАМИ</p>	<p>На 2-х листах На 3-х страницах Страница I</p>

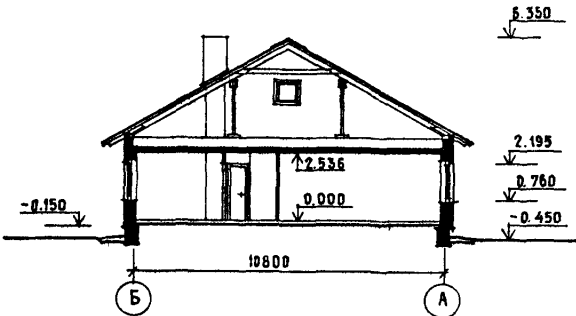
Ф А С А Д I-7



П Л А Н



Р А З Р Е З I-I



ЭКСПЛИКАЦИЯ КВАРТИР

квартиры	кол	площадь, м²	
		жилая	общая с учетом летних помещений
трехкомнатная	2	41,05	69,88

ОДНОЭТАЖНЫЙ ДВУХКВАРТИРНЫЙ ЖИЛОЙ ДОМ С 3-КОМНАТНЫМИ КВАРТИРАМИ		ТИПОВОЙ ПРОЕКТ 184-16-83.87	Лист I Страница 2
D2BA	<p>СТРОИТЕЛЬНЫЕ КОНСТРУКЦИИ И ИЗДЕЛИЯ</p> <p>Конструктивная схема с поперечными и продольными несущими стенами</p> <p>Фундаменты - мелкозаглубленные, ленточные из сборных бетонных блоков по ГОСТ 13579-78 Типоразмеров - I</p> <p>Стены наружные - кирпичные облегченной кладки</p> <p>Стены внутренние - кирпичные сплошной кладки</p> <p>Перекрытия - по деревянным балкам с черепными брусками и шитовым накатом</p> <p>Перегородки - кирпичные, гипсовые</p> <p>Санузлы - россыпью</p> <p>Ступени - бетонные по ГОСТ 8717.0-84* Типоразмеров - I</p> <p>Крыша - с холодным чердаком и наружным водостоком</p> <p>Кровля - волнистые асбестоцементные листы, ГОСТ 20430-84 по деревянной обрешетке</p> <p>Двери наружные - остекленные по серии I.136.5-19 Типоразмеров - I</p> <p>Двери внутренние - шитовой конструкции и остекленные по серии I.136-10 Типоразмеров - 3</p> <p>Окна - с раздельными переплетами по ГОСТ 26601-85 Типоразмеров - 2</p> <p>Полы - дощатые, керамическая плитка</p> <p>Встроенное оборудование - шкафы и антресоли по серии I.172.5-6</p> <p>Наибольшая масса монтажного элемента (железобетонная перемычка) - 0,125 т</p>	<p>H5UA</p>	
		<p>C3GA</p>	
		<p>C2ED</p>	
J30B	<p>СКОРОСТНОЙ НАПОР ВЕТРА - $\frac{48 \text{ кгс/м}^2}{0,48 \text{ кПа}}$</p>	J3NB	<p>ВЕС СНЕГОВОГО ПОКРОВА - $\frac{100 \text{ кгс/м}^2}{1,0 \text{ кПа}}$</p>
R2CO	СТЕПЕНЬ ОГНЕСТОЙКОСТИ - четвертая		
N1BD	РАСЧЕТНАЯ ТЕМПЕРАТУРА НАРУЖНОГО ВОЗДУХА минус 20, 30 и 40°С	G1BF	ОРИЕНТАЦИЯ - свободная
G2DD	КЛИМАТИЧЕСКИЕ РАЙОНЫ И ПОДРАЙОН СССР II и III, IV	G2EE	ИНЖЕНЕРНО-ГЕОЛОГИЧЕСКИЕ УСЛОВИЯ обычные

ОДНОЭТАЖНЫЙ ДВУХКВАРТИРНЫЙ ЖИЛОЙ ДОМ С 3-КОМНАТНЫМИ КВАРТИРАМИ				ТИПОВОЙ ПРОЕКТ 184-16-83.87		Лист 2 Страница 3	
Наименование		Всего	На I м2 общей площади с учетом летних помещений	Наименование		Всего	На I м2 общей площади с учетом летних помещений
У11А	СТОИМОСТЬ			У4КА	ЭКСПЛУАТАЦИОННЫЕ ПОКАЗАТЕЛИ		
У11В	Общая сметная стоимость	тыс. руб 18,48	0,132	У4КН	Расход воды холодной	л/с 0,64	-
У11П	в том числе: строительно-монтажных работ	то же 18,42	0,132	У4К1	Канализационные стоки	"	-
У11О	оборудования	" 0,06	-	У4КМ	Тепла	ккал/ч 14000	-
У11А	ТРУДОЕМКОСТЬ				в том числе на отопление	кВт 16,27	-
У11Ф	Построечные трудовые затраты	чел/дн 441	3,16		то же	14000	-
У1КА	РАСХОДЫ					16,27	-
У1КВ	Расход строительных материалов						
	Цемент	т 12,67	0,091		Тепла на отопление I м2 общей площади	" 106	-
	Цемент, приведенный к марке М-400	12,12 (7,34)	0,087	У4КК	Потребная электрическая мощность	кВт 10,45	-
	в том числе: на сборные изделия	4,78	0,034		Эксплуатационные затраты руб/год	III3 7,96	
	Сталь	" 0,240 (0,145)	0,002		ТЕХНИЧЕСКИЕ ХАРАКТЕРИСТИКИ		
	Сталь, приведенная к классам А-I и С38/23	" 0,272	0,002	Г3МВ	Объем строительный	м3 458,28	3,279
	в том числе: на сборные изделия	" 0,140	-		Площадь застройки	м2 203,00	-
	Бетон и железобетон	м3 22,54	0,161	Г3ОС	общая, с учетом летних помещений	" 139,77	-
	в том числе: монолитный	" 7,47	-	Г3О1	общая	" 131,78	-
	сборный тяжелый	" 15,07	-	Г3ОВ	жилая	" 82,10	0,587
	Лесоматериалы	" 27,87	0,199	Г3ОК	летних помещений	" 26,62	-
	Лесоматериалы, приведенные к круглому лесу	" 43,066 (38,851)	0,308		В скобках указывается потребность строительных материалов без учета расходов на изготовление сборных изделий, конструкций		
	Кирпич	тыс.шт 45,11	0,323				
	Масса конструкций и материалов	т 347,28	2,48				
	Масса надземной части	" 292,45	2,09				
ДОПОЛНИТЕЛЬНЫЕ ДАННЫЕ							
Типовой проект 184-16-83.87 разработан взамен типового проекта 184-16-83.85							
Показатели приведены для условий строительства при расчетной температуре наружного воздуха минус 30°С.							
В проекте разработаны варианты: фасадов; ограждающих конструкций при расчетной температуре наружного воздуха минус 20°С и минус 40°С; заполнения оконных проемов с тройным остеклением; конструктивного решения крыши на снеговую нагрузку 150 кгс/м2; перегородок с деревянным каркасом обшитых ГКЛ; чердачного перекрытия без шпоров наката; отопления от внешних сетей; горячего водоснабжения от ВПГ-18; газоснабжения от внешних сетей; отопления для температуры наружного воздуха минус 20°С, минус 25°С, минус 35°С при двойном остеклении и на минус 35°С и минус 40°С при тройном остеклении.							
Сметы оставлены в нормах и ценах 1984 года.							
Расчетный показатель - I м2 общей площади с учетом летних помещений							
В7ЕА	СОСТАВ ПРОЕКТНОЙ ДОКУМЕНТАЦИИ						
	Альбом I - Архитектурно-строительные чертежи, отопление и вентиляция, водопровод и канализация, электрооборудование, связь и сигнализация						
	Альбом II - С м е т ы						
	Альбом III - Ведомости потребности в материалах						
	Альбом IV - Спецификация оборудования						
	Прилагаемые документы:						
	Серия 16, часть I, раздел I-01 - Изделия заводского изготовления						
	Объем проектных материалов, приведенных к формату А4 - 381 форматка						
	в том числе изделий заводского изготовления - 98 форматок						
В7ВА	АВТОР ПРОЕКТА ЦНИИЭПгражданстрой, И17279, Москва, В-279, Профсоюзная ул., 93а						
В7НА	УТВЕРЖДЕНИЕ Утвержден Госгражданстроем, приказ №183 от 02.06.1984 года						
В7КА	ПОСТАНОВКА ЦИТИ, 125878, Москва, А-445, Смольная ул., 22						
						Инв.№	22740
						Катал.л.№	060317