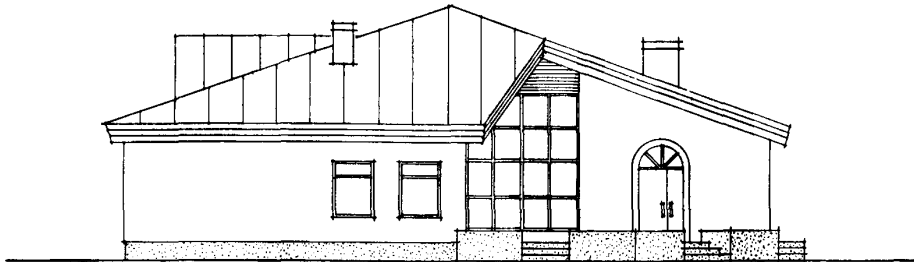
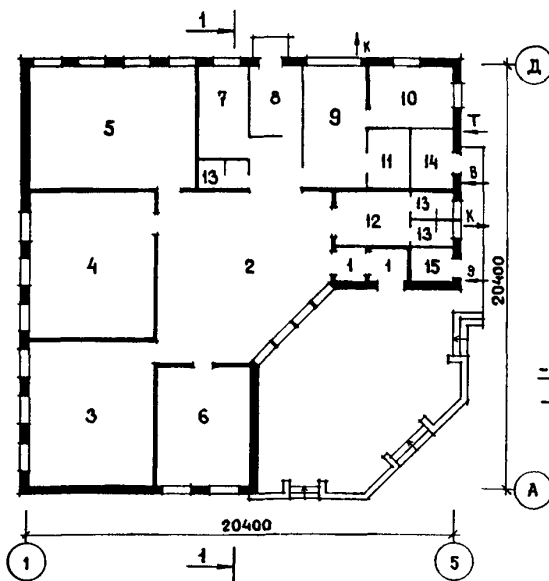


СССР	СТРОИТЕЛЬНЫЙ КАТАЛОГ ЧАСТЬ 2 ТИПОВЫЕ ПРОЕКТЫ ПРЕДПРИЯТИЙ, ЗДАНИЙ И СООРУЖЕНИЙ	ТИПОВОЙ ПРОЕКТ 228-I-604.88
ЦИТП	ШКОЛА НА 4 КЛАССА (40 УЧАЩИХСЯ) СО СТЕНАМИ ИЗ МОНОЛИТНОГО БЕТОНА	УДК 727.1
ОКТАБРЬ 1988		На 2-х листах На 4-х страницах Страница I

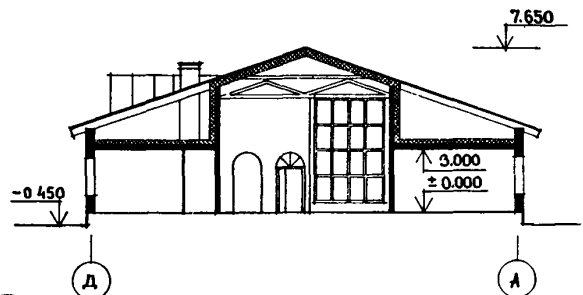
ФАСАД I-5



ПЛАН



РАЗРЕЗ I-I



ЭКСПЛИКАЦИЯ ПОМЕЩЕНИЙ

Но-мер	Наименование	Площадь, м ²	Но-мер	Наименование	Площадь, м ²
1	Тамбурн	5,52	9	Буфет	17,40
2	Вестибюль - рекреация	66,44	10	Кубовая	11,00
3	Класс	40,54	11	Мойка	5,07
4	Класс	40,65	12	Гардероб	9,27
5	Мастерская	46,40	13	Санузлы	4,92
6	Комната отдыха	25,00	14	Узел ввода	5,64
7	Учительская	10,20	15	Электрощитовая	3,20
8	Комната техперсонала	7,50			

ШКОЛА НА 4 КЛАССА (40 УЧАЩИХСЯ) СО СТЕНАМИ ИЗ МОНОЛИТНОГО БЕТОНА		ТИПОВОЙ ПРОЕКТ 228-I-604.88	Лист I Страница 2
D2BA	СТРОИТЕЛЬНЫЕ КОНСТРУКЦИИ И ИЗДЕЛИЯ	H5JA	ОТДЕЛКА
	Конструктивная схема с поперечными и продольными несущими стенами		НАРУЖНАЯ
	Фундаменты - ленточные монолитные из бетона марки В10		Набрызг декоративной полимерной смеси светлых тонов
	Стены наружные - монолитный бетон марки В3,5		ВНУТРЕННЯЯ
	Стены внутренние - монолитный бетон марки В10		В классах, мастерских, комнате отдыха, учительской, комнате персонала, электропитовой - окраска водоземulsionной краской; в вестибюле, гардеробе, тамбуре - окраска силикатной краской; узел ввода - клеваая побелка; в буфете, кубовой, моечной, санузлах - панель из глазурованной плитки, выше - окраска водоземulsionной краской
	Перекрытие чердачное - сборные железобетонные многопустотные панели по серии I.14I-I, в.63 Типоразмеров - 2	C3GA	ИНЖЕНЕРНОЕ ОБОРУДОВАНИЕ
	Перегородки - кирпичные, поэлементной сборки из гипсокартонных листов на деревянном каркасе по серии I.23I.9-10 в.1 (вариант), панельные гипсбетонные толщиной 80 мм по серии I.23I.9-7 в.1 Типоразмеров - 14		Водопровод - хозяйственно-питьевой, расчетный напор у основания стояков - H=10,0 м
	Крыша - чердачная, стропильной конструкции		Канализация - хозяйственная и производственная в наружную сеть
	Кровля - волнистые асбестоцементные листы, ГОСТ 20430-84 по деревянной обрешетке		Отопление - от наружных сетей с температурой теплоносителя 95+70°C
	Двери наружные - по серии I.136.5-19 Типоразмеров - 2		Вентиляция - вытяжная с механическим побуждением и естественная. Приток естественный
	Двери внутренние - по серии I.136-10 Типоразмеров - 2		Горячее водоснабжение - от наружных сетей
	Окна - с раздельными переплетами по серии I.236-6 в.1 ч.1,2 Типоразмеров - 2		Электроснабжение - от внешней сети, напряжением 380/220В
	Полы - линолеум, керамическая плитка, бетонные, дощатые		Освещение - лампами накаливания и люминесцентное
	Наибольшая масса монтажного элемента (панель перекрытия) - 3,175 т		Устройство связи - радио, телефон, телевидение, пожарная сигнализация
J30B	НОРМАТИВНОЕ ЗНАЧЕНИЕ ВЕТРОВОГО ДАВЛЕНИЯ - 38 кгс/м^2 0,38 кПа	J3NB	НОРМАТИВНОЕ ЗНАЧЕНИЕ ВЕСА СНЕГОВОГО ПОКРОВА - 100 кгс/м^2 1,0 кПа
R2CO	СТЕПЕНЬ ОГНЕСТОЙКОСТИ - вторая	G2ED	ОСНАЩЕНИЕ ЗДАНИЯ
N1BD	РАСЧЕТНАЯ ТЕМПЕРАТУРА НАРУЖНОГО ВОЗДУХА - минус 20, 30 (основное решение), 40°C		Оборудование санузлов - унитазы, умывальники
G2DD	КЛИМАТИЧЕСКИЕ РАЙОНЫ И ПОДРАЙОН СССР - II, III и IV	G2EE	ИНЖЕНЕРНО-ГЕОЛОГИЧЕСКИЕ УСЛОВИЯ - обычные

ШКОЛА НА 4 КЛАССА (40 УЧАЩИХСЯ)
СО СТЕНАМИ ИЗ МОНОЛИТНОГО БЕТОНА

ТИПОВОЙ ПРОЕКТ
228-I-604.88

Лист 2
Страница 3

Наименование	Всего	Удель- ный по- казатель	Наименование	Всего	Удельн. показа- тель
V1IA	СТОИМОСТЬ		V4KA	ЭКСПЛУАТАЦИОННЫЕ ПОКАЗАТЕЛИ	
V1IB	Общая сметная стоимость	тыс. руб.	Расход		
	51,87	-	V4KH	воды холодной	м ³ /ч 0,65
V1IL	в том числе: строительно-монтажных работ	"			м ³ /сут 1,15
	40,95	-			л/с 0,5
V1IO	оборудования и мебели	"	V4KI	горячей Канализационные стоки	" 0,35
	10,92	-			" 2,35
V1IS	Стоимость строительно-монтажных работ I м ² полезной площади	руб.	V4KN	Тепла	ккал/ч 67850
	-	135,6			кВт 78,9
V1IR	То же, I м ³ строительного объема	"		в том числе: на отопление	" 35850
	-	28,84			" 41,7
V1IV	Стоимость общая на расчетный показатель	"		на горячее водоснабжение	" 32000
	-	1296,75			" 37,2
V1JA	ТРУДОЕМКОСТЬ				
V1JF	Построечные трудовые затраты	дн.		Тепла на отопление I м ² полезной площади	" -
	776,85	-			118,79
V1JR	То же на I м ² полезной площади	"			0,138
	-	2,57	V4KK	Потребная электрическая мощность	кВт 20,24
V1JV	То же на I м ³ строительного объема	"		ТЕХНИЧЕСКИЕ ХАРАКТЕРИСТИКИ	
	-	0,55	G3NB	Объем строительный здания	м ³ 1419,8
V1KA	РАСХОДЫ				
V1KB	Расход строительных материалов				
	Цемент	т		Объем строительный на I м ² полезной площади	" - 4,7
	48,58	-		То же, на I м ² нормируемой площади (K ₂)	" - 4,94
	Цемент, приведенный к марке М400	"		V1NP	То же, на расчетный показатель
	(34,32)	-			" - 35,50
	То же, на I м ² полезной площади	"		G3OC	Площадь застройки
	-	0,153			м ² 351,0
	То же, на I м ³ строительного объема	"		G3OB	общая полезная
	-	0,033			" 315,6
	Сталь	"			" 302,0
	1,353	-			Полезная площадь на расчетный показатель
	(0,493)	-		G3OQ	Нормируемая
	Сталь, приведенная к классам А-I и Ст3	"			" 287,7
	2,169	-			То же, на расчетный показатель
	в том числе:				" - 7,19
	Сталь прокатная, приведенная к С38/23	"			То же, на I м ² полезной площади (K ₁)
	0,129	-			" - 0,95
	Сталь, приведенная к классам А-I и Ст3	"			В скобках указывается потребность строительных материалов без учета расходов на изготовление сборных изделий, конструкций
	I м ² полезной площади	"			
	-	0,0072			
	То же на расчетный показатель	"			
	-	0,054			
	Бетон и железобетон	м ³			
	315,03	-			
	в том числе:				
	монолитный:				
	тяжелый	"			
	104,41	-			
	легкий	"			
	179,1	-			
	сборный тяжелый	"			
	31,52	-			
	Бетон и железобетон на I м ² полезной площади	"			
	-	1,04			
	На расчетный показатель	"			
	-	7,88			
	Лесоматериалы	"			
	29,62	-			
	Лесоматериалы, приведенные к круглому лесу	"			
	46,54	-			
	Кирпич	тыс. шт.			
	3,07	-			

ШКОЛА НА 4 КЛАССА (40 УЧАЩИХСЯ)
СО СТЕНАМИ ИЗ МОНОЛИТНОГО БЕТОНА

ТИПОВОЙ ПРОЕКТ
228-I-604.88

Лист 2
Страница 4

ДОПОЛНИТЕЛЬНЫЕ ДАННЫЕ

Показатели приведены для условий строительства при расчетной температуре наружного воздуха минус 30°C.

В проекте даны варианты: ограждающих конструкций и фундаментов к ним для расчетных температур наружного воздуха -20, -40°C; заполнение оконных проемов двойными спаренными переплетами для $t_n = -20^\circ\text{C}$ и тройными переплетами для $t_n = -40^\circ\text{C}$; совмещенной крыши; фасадов с совмещенной крышей; внутренних стен из монолитного керамзитобетона; перегородок из гипсокартонных листов поэлементной сборки; отопления и вентиляции для расчетных температур наружного воздуха -20, -25°C при двойном остеклении и -35, -40°C при тройном остеклении; теплоснабжения от внешнего источника с температурой теплоносителя 150+70°C; использования пластмассовых труб в системах инженерного оборудования. Сметы выполнены в нормах и ценах 1984 года.

Расчетный показатель - I место.

В7ЕА СОСТАВ ПРОЕКТНОЙ ДОКУМЕНТАЦИИ

Альбом I - Архитектурно-строительные, технологические чертежи

Альбом II - Санитарно-технические чертежи, чертежи электрооборудования, связи, сигнализации.

Альбом III - Ведомости потребности в материалах

Альбом IV - Спецификации оборудования

Альбом V - Сметы

Объем проектных материалов, приведенных к формату А4 - 407

В7ВА АВТОР ПРОЕКТА ЦНИИПИ НПСО "Монолит", 103824, Москва, Пушкинская ул., 24

В7НА УТВЕРЖДЕНИЕ Утвержден Госгражданстроем 01.06.87 г., приказ № 172

В7КА ПОСТАВЩИК Новосибирский ф-л ЦИТП, 630051, Новосибирск 51, просп. Дзержинского, 81/2.

Инв. № 23215
Катал. л. № 061946