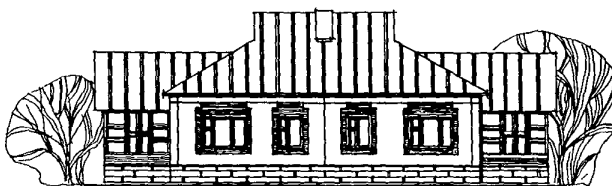
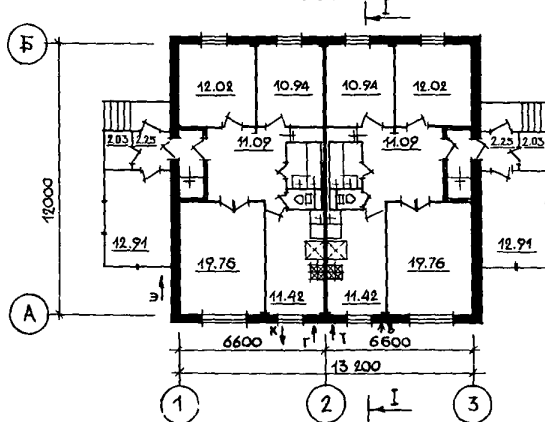


<p><b>К-2</b></p>	<p align="center"><b>СТРОИТЕЛЬНЫЙ КАТАЛОГ</b>                  Часть 2                  ТИПОВЫЕ ПРОЕКТЫ ПРЕДПРИЯТИЙ, ЗДАНИЙ И СООРУЖЕНИЙ</p>	<p align="right">И81-192-42.89</p>
<p><b>СССР</b></p>	<p align="center">ОДНОЭТАЖНЫЙ 2-КВАРТИРНЫЙ ЖИЛОЙ ДОМ С 3-КОМНАТНЫМИ КВАРТИРАМИ</p>	<p>УДК 728.61</p>
<p><b>ЦИТП</b></p>		<p>На 4<sup>х</sup> страницах                  Страница 1</p>
<p>СЕНТЯБРЬ  <b>1989</b></p>	<p align="center">ТИПОВОЙ ПРОЕКТ</p>	

ФАСАД I-3



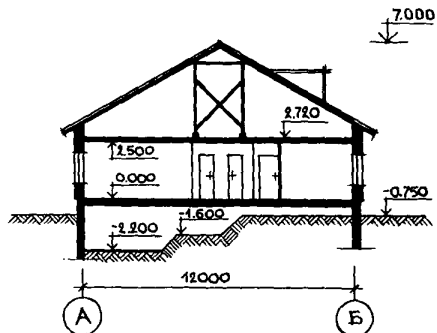
ПЛАН



ФАСАД Б-А



РАЗРЕЗ I-I



ЭКСПЛИКАЦИЯ КВАРТИР

Квартиры	Количество	Общая площадь квартир без учета летних помещений м <sup>2</sup>
Трехкомнатные	2	140,08

ОДНОЭТАЖНЫЙ 2-КВАРТИРНЫЙ ЖИЛОЙ ДОМ С 3-КОМНАТНЫМИ КВАРТИРАМИ	ТИПОВОЙ ПРОЕКТ 181-192-42.89	Страница 2
<p><b>D2BA</b> СТРОИТЕЛЬНЫЕ КОНСТРУКЦИИ И ИЗДЕЛИЯ</p> <p>Конструктивная схема с поперечными несущими стенами и опиранием панелей перекрытий по двум сторонам</p> <p>Фундаменты - буронабивные сваи Типоразмеров - 2</p> <p>Стены наружные - трехслойные панели на гибких связях толщиной 350 мм, цокольные - 300 мм Типоразмеров - 9</p> <p>Стены внутренние - сборные железобетонные панели толщиной 160 мм Типоразмеров - 3</p> <p>Перекрытия - железобетонные многопустотные панели толщиной 220 мм Типоразмеров - 1</p> <p>Перекрытия над техподпольем по железобетонным балкам Типоразмеров - 2</p> <p>Перегородки - сборные гипсобетонные толщиной 80 мм по серии I.131.9-21 Типоразмеров - 9</p> <p>В санузлах сборные железобетонные толщиной 50 мм Типоразмеров - 4</p> <p>Крыша - деревянная стропильная с чердаком</p> <p>Кровля - волнистые асбестоцементные листы ГОСТ 378-76</p> <p>Двери наружные - остекленные по серии I.136.5-19 Типоразмеров - 1</p> <p>Двери внутренние - шитовой конструкции по серии I.136-10 Типоразмеров - 4</p> <p>Окна с раздельными переплетами по серии I.136.5-16 (вариант - со спаренными переплетами и переплетами с тройным остеклением по серии I.136.5-17) Типоразмеров - 2</p> <p>Встроенное оборудование - кладовые шкафы, антресоли по серии I.172.5-6</p> <p>Полы - дощатые, керамическая плитка</p> <p>Наибольшая масса монтажного элемента (плита перекрытия) 7 т</p>	<p><b>HSUA</b> ОТДЕЛКА</p> <p><b>НАРУЖНАЯ</b> Отделка панелей наружных стен декоративным бетоном (варианты - мраморная крошка, фактурирование поверхности стен пескоструйными аппаратами)</p> <p><b>ВНУТРЕННЯЯ</b> В комнатах и передних - оклейка обоями обыкновенного качества, в кухнях и уборных клеевая покраска панелей, облицовка стен над кухонным рядом глазурованной плиткой на высоту 60 см, в ваннх комнатах - высококачественная клеевая покраска на всю высоту, облицовка глазурованной плиткой стен к которым примыкают сан. приборы - 180 см</p> <p><b>C3GA</b> ИНЖЕНЕРНОЕ ОБОРУДОВАНИЕ</p> <p>Водопровод - хозяйственно-питьевой расчетный напор у основания стояков - 10 м</p> <p>Канализация - хозяйственно-бытовая в поселковую сеть</p> <p>Отопление - водяное центральное, система одноконтурная с радиаторами типа МС-140 для расчетных температур -20°, -25°, -30°, -40°C Температура теплоносителя 95-70°C Вентиляция - естественная</p> <p>Горячее водоснабжение - от внешней сети расчетный напор у основания стояков - 10 м</p> <p>Газоснабжение от внешней сети к кухонным плитам</p> <p>Электроснабжение - от внешней сети, напряжение 380/220В</p> <p>Освещение - лампами накаливания</p> <p>Устройства связи - радиотрансляция</p> <p><b>C2ED</b> ОСНАЩЕНИЕ ЗДАНИЙ</p> <p>Оборудование кухонь и санузлов - газовые плиты, мойки, унитазы, ванны, умывальники</p>	
<p><b>J30B</b> НОРМАТИВНОЕ ЗНАЧЕНИЕ ВЕТРОВОГО ДАВЛЕНИЯ - 38 кгс/м<sup>2</sup> 0,38 кПа</p>	<p><b>J3NB</b> НОРМАТИВНОЕ ЗНАЧЕНИЕ ВЕСА СНЕГОВОГО ПОКРОВА - 100 кгс/м<sup>2</sup> 1,00 кПа</p>	
<p><b>R2CO</b> СТЕПЕНЬ ОГНЕСТОЙКОСТИ - пятая</p>	<p><b>G1BF</b> ОРИЕНТАЦИЯ - широтная</p>	
<p><b>N4BD</b> РАСЧЕТНАЯ ТЕМПЕРАТУРА НАРУЖНОГО ВОЗДУХА - минус 20, 25, 30, 40°C</p>	<p><b>G2EE</b> ИНЖЕНЕРНО-ГЕОЛОГИЧЕСКИЕ УСЛОВИЯ - обычные</p>	
<p><b>G2DD</b> КЛИМАТИЧЕСКИЕ РАЙОНЫ И ПОДРАЙОН СССР - II и III, IV (РСФСР)</p>		

ОДНОЭТАЖНЫЙ 2-КВАРТИРНЫЙ ЖИЛОЙ ДОМ С 3-КОМНАТНЫМИ КВАРТИРАМИ				ТИПОВОЙ ПРОЕКТ IВ1-192-42.89		Страница 3	
Наименование		Всего	Расчетный показатель	Наименование		Всего	Расчетный показатель
V1IA СТОИМОСТЬ				V4KA ЭКСПЛУАТАЦИОННЫЕ ПОКАЗАТЕЛИ			
V1IB	Общая сметная стоимость тыс. руб.	24,18	138,58	V4KH	Расход воды холодной горячей	л/с 0,29 0,36	- -
V1IL	в том числе: строительно-монтажных работ "	24,18	138,58	V4KI	Канализационные стоки "	л/с 1,75	-
V1JA	ТРУДОЕМКОСТЬ			V4KN	Тепла	ккал/ч Вт	50580 58815
V1JF	Построечные трудовые затраты чел.-час.	2097	12,06		в том числе: на отопление	то же	13980 16255
V1KA	РАСХОДЫ				на горячее водоснабжение "		36600 42560
V1KB	Расход строительных материалов				Тепла на отопление 1м2 общей площади (без учета летних помещений)		99,8 116,1
	Цемент т	33,24	0,19	V4KJ	газа мм3/ч	1,59	
	Цемент, приведенный к марке 400 "	32,72 (4,26)	0,188	V4KK	Потребная электрическая мощность кВт	9	
	в том числе: на сборные изделия "	28,48	-		Эксплуатационные затраты руб/год	1248	7,17
	Сталь "	2,96	0,017	ТЕХНИЧЕСКИЕ ХАРАКТЕРИСТИКИ			
	Сталь, приведенная к классам А1 и Ст3 "	4,11	0,0236	G3NB	Объем строительный м3	479,50	2,76
	Бетон и железобетон м3	121,9	0,7	G3OC	Площадь застройки м2	210,85	
	в том числе: монолитный тяжелый "	23,79	-	G3OB	Общая площадь квартир с учетом летних помещений	173,92	
	сборный: легкий "	52,66	-		Общая площадь квартир без учета летних помещений	140,08	
	тяжелый "	45,43	-		Летних помещений	34,38	
	Лесоматериалы м3	46,25	0,26		В скобках указывается потребность строительных материалов без учета расходов на изготовление сборных изделий, конструкций		
	Лесоматериалы, приведенные к круглому лесу "	68,81	0,395				
	Кирпич тыс. шт.	0,11	-				
	Масса конструкций и материалов т	245	1,41				
	Масса надземной части (от низа перекрытия подвала) "	149	0,86				

## ДОПОЛНИТЕЛЬНЫЕ ДАННЫЕ

Основные показатели приведены для условий строительства при расчетной температуре наружного воздуха  $-30^{\circ}\text{C}$  со стеновыми панелями толщиной 350 мм на гибких связях с объемной массой 1400 кг/м<sup>3</sup>.

В проекте предусмотрены варианты: фундаменты - столбчатые из сборных железобетонных блоков, многослойные панели из тяжелого бетона шириной 1,5 м, керамзитобетонные панели перегородок толщиной 80 мм, объемных сантехкабины типа "колпак". Разработаны варианты крыши с железобетонными стропилами и варианты местного отопления: от поквартирных котлов на твердом и природном газе, пищевого приготовления - на сжиженном газе. Расчетный показатель - 1м2 общей площади с учетом летних помещений. Сметы составлены в нормах и ценах 1984 г.

ОДНОЭТАЖНЫЙ 2-КВАРТИРНЫЙ ЖИЛОЙ ДОМ С 3 КОМНАТНЫМИ  
КВАРТИРАМИ

ТИПОВОЙ ПРОЕКТ  
181-192-42.89

Страница 5

СОСТАВ ПРОЕКТНОЙ ДОКУМЕНТАЦИИ

Альбом I

Часть I	Архитектурно-строительные чертежи
Часть 2	Санитарно-технические и электротехнические чертежи
Часть 3	Сметы
Часть 3-1	Ведомость потребности в материалах
Часть 4	Спецификация оборудования
192.У А С.1-4	Монтажные узлы и детали Изделия заводского изготовления
192.КЖ.И.1.1-5	Наружные трехслойные стеновые панели однорядной разрезки на гибких связях. Рабочие чертежи изделий.
192КЖ.И.1.2-5	Наружные трехслойные стеновые панели однорядной разрезки на гибких связях. Арматурные изделия.
192КЖ.И.3.1-4	Плиты перекрытия с пустотами $\varnothing 159$ мм. Рабочие чертежи
192КЖ.И.4.1-4	Разные изделия
192КМ.И-5	Металлические изделия
192КД.И-6	Деревянные изделия
192КЖ.СЦ-6	Калькуляция стоимости железобетонных изделий

Объем проектных материалов, приведенных к формату А4 1100 - форматок

Изделия заводского изготовления 646 - форматок

В7ВА АВТОР ПРОЕКТА

Конструкторское бюро по железобетону им.А.А.Якушева  
109088, Москва, 1-я ул.Машиностроения,5

В7НА УТВЕРЖДЕНИЕ

Утвержден Госстроем РСФСР Постановление № 47 от 16.05.1988 г.

В7КА ПОСТАВЩИК

ЦИТП 125878, ГСП, Москва, А-447, ул.Смольная,22

Инв.№ 23832

Катал.л.№ 064026