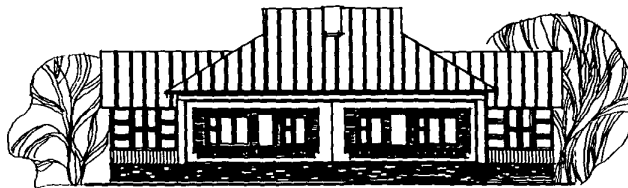
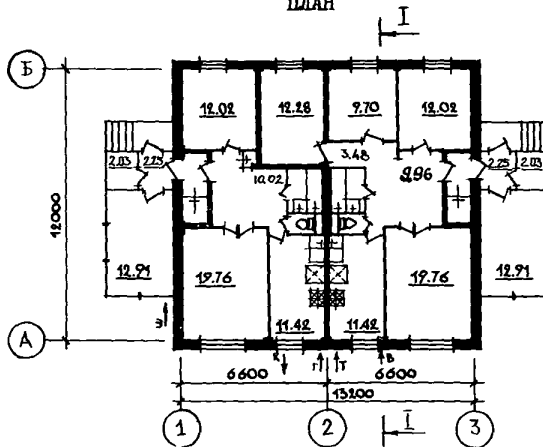


<p>К-2</p>	<p align="center">СТРОИТЕЛЬНЫЙ КАТАЛОГ Часть 2 ТИПОВЫЕ ПРОЕКТЫ ПРЕДПРИЯТИЙ, ЗДАНИЙ И СООРУЖЕНИЙ</p>	<p align="right">I81-I92-43.89</p>
<p>СССР</p>	<p align="center">ОДНОЭТАЖНЫЙ 2-КВАРТИРНЫЙ ЖИЛОЙ ДОМ С 2 И 4-КОМНАТНЫМИ КВАРТИРАМИ</p>	<p>УДК 728.61</p>
<p>ЦИТП</p>		<p>№ 4 <u>X</u> страниц Страница 1</p>
<p>СЕНТЯБРЬ 1989</p>	<p align="center">ТИПОВОЙ ПРОЕКТ</p>	

ФАСАД I-3



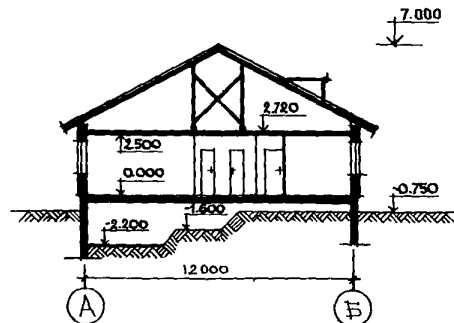
ПЛАН



ФАСАД А-Б



РАЗРЕЗ I-I



ЭКСПЛИКАЦИЯ КВАРТИР

Квартиры	Количество	Общая площадь квартир без учета летних помещений м2
Двухкомнатная	I	57,07
Четырехкомнатная	I	82,47

ОДНОЭТАЖНЫЙ 2-КВАРТИРНЫЙ ЖИЛОЙ ДОМ С 2 И 4-КОМНАТНЫМИ КВАРТИРАМИ	ТИПОВОЙ ПРОЕКТ 181-192-43.89	Страница 2
<p>D2BA СТРОИТЕЛЬНЫЕ КОНСТРУКЦИИ И ИЗДЕЛИЯ</p> <p>Конструктивная схема с поперечными несущими стенами и опиранием панелей перекрытий по двум сторонам</p> <p>Фундаменты - буронабивные сваи Типоразмеров - 2</p> <p>Стены наружные - трехслойные панели на гибких связях толщиной 350 мм, покольные -300 мм Типоразмеров - 9</p> <p>Стены внутренние - сборные железобетонные панели 160 мм Типоразмеров - 3</p> <p>Перекрытия - железобетонные многослойные панели толщиной 220 мм Типоразмеров - 1</p> <p>Перекрытия над техподпольем по железобетонным балкам Типоразмеров - 2</p> <p>Перегородки - сборные гипсобетонные толщиной 80 мм по серии I.I31.9-21 Типоразмеров - 11</p> <p>В санузлах сборные железобетонные толщиной 50 мм Типоразмеров - 4</p> <p>Крыша - деревянная стропильная с чердаком</p> <p>Кровля - волнистые асбестоцементные листы ГОСТ 378-76</p> <p>Двери наружные - остекленные по серии I.I36.5-19 Типоразмеров - 1</p> <p>Двери внутренние - щитовой конструкции по серии I.I36-10 Типоразмеров - 4</p> <p>Окна с раздельными переплетами по серии I.I36.5-16 (вариант - со спаренными переплетами и переплетами с тройным остеклением по серии I.I36.5-17) Типоразмеров - 2</p> <p>Встроенное оборудование - кладовые, шкафы, антресоли по серии I.I72.5-6</p> <p>Полы - досчатые, керамическая плитка</p> <p>Наибольшая масса монтажного элемента (плита перекрытия) - 7 т</p>	<p>H5UA ОТДЕЛКА НАРУЖНАЯ Отделка панелей наружных стен декоративным бетоном (варианты - мраморная крошка, офактуривание поверхности стен пескоструйными аппаратами)</p> <p>ВНУТРЕННЯЯ В комнатах и передних - оклейка обоями обыкновенного качества, в кухнях и уборных клееная покраска панелей, облицовка стен над кухонным рядом глазурованной плиткой на высоту 60 см, в ванных комнатах - высококачественная клееная покраска на всю высоту, облицовка глазурованной плиткой стен к которым примыкают сан. приборы - 180 см</p> <p>C36A ИНЖЕНЕРНОЕ ОБОРУДОВАНИЕ Водопровод - хозяйственно-питьевой расчетный напор у основания стояков -10 м Канализация - хозяйственно-бытовая в посадочную сеть Отопление водяное центральное система однострунная с радиаторами типа MC-140 для расчетных температур -20°, -25°, -30°, -35°C, -40°C Температура теплоносителя 95-70°C Вентиляция - естественная Горячее водоснабжение - от внешней сети расчетный напор у основания стояков -10 м Газоснабжение - от внешней сети к кухонным плитам Электроснабжение - от внешней сети, напряжение 380/220В Освещение - лампами накаливания Устройства связи - радиотрансляция</p> <p>C2ED ОСНАЩЕНИЕ ЗДАНИЯ Оборудование кухонь и санузлов - газовые плиты, мойки, унитаза, ванны, умывальники</p>	
<p>J30B НОРМАТИВНОЕ ЗНАЧЕНИЕ - ВЕТРОВОГО ДАВЛЕНИЯ - $\frac{38 \text{ кгс/м}^2}{0,38 \text{ кПа}}$</p>	<p>J3NB НОРМАТИВНОЕ ЗНАЧЕНИЕ - ВЕСА СНЕГОВОГО ПОКРОВА - $\frac{100 \text{ кгс/м}^2}{1,00 \text{ кПа}}$</p>	
<p>R2CO СТЕПЕНЬ ОГНЕСТОЙКОСТИ - пятая</p>	<p>G1BF ОРИЕНТАЦИЯ - широтная</p>	
<p>M4BD РАСЧЕТНАЯ ТЕМПЕРАТУРА НАРУЖНОГО ВОЗДУХА - минус 20, 25, 30, 40°C</p>	<p>G2EE ИНЖЕНЕРНО-ГЕОЛОГИЧЕСКИЕ УСЛОВИЯ - обычные</p>	
<p>G2DB КЛИМАТИЧЕСКИЕ РАЙОНЫ И ПОДРАЙОНЫ СССР - II, III, IV (РСФСР)</p>		

ОДНОЭТАЖНЫЙ 2-КВАРТИРНЫЙ ЖИЛОЙ ДОМ С 2-4 КОМНАТНЫМИ КВАРТИРАМИ				ТИПОВОЙ ПРОЕКТ 181-192-43.89		Страница 3		
Наименование		Всего	Расчетный показа- тель	Наименование		Всего	Расчетный показа- тель	
V1IA СТОИМОСТЬ				V4KA ЭКСПЛУАТАЦИОННЫЕ ПОКАЗАТЕЛИ				
V1IB	Общая сметная стоимость	тыс. руб.	24,12	138,68	V4KH	Расход воды холодной горячей	л/с 0,29 0,36	-
V1IL	в том числе: строительно-монтажных работ	"	24,12	138,68	V4KI	Канализационные стоки	"	1,75
V1JA ТРУДОЕМКОСТЬ				V4KN				
V1JF	Постройные трудовые затраты	чел.-час.	2157	12,36	Тепла	ккал/ч Вт	49725 57820	
V4KA РАСХОДЫ				в том числе: на отопление				
V4KB	Расход строительных материалов				то же		13125 15260	
	Цемент	т	33,1	0,19	на горячее водоснабжение	"	36600 42560	
	Цемент, привезенный к марке М 400	"	32,65 (4,26)	0,187	Тепла на отопление 1м2 общей площади (без учета летних помещений)	"		94 109
	в том числе: на сборные изделия	"	28,39	-	V4KJ	газа	м3/ч	1,59
	Сталь	"	2,97	0,017	V4KK	Потребная электрическая мощность	кВт	9
	Сталь, приведенная к классам А1 и СтЗ	"	4,31	0,024		Эксплуатационные затраты	руб/год	1231
	Бетон и железобетон	м3	121,6	0,7	ТЕХНИЧЕСКИЕ ХАРАКТЕРИСТИКИ			
	в том числе: монолитный тяжелый	"	23,79	-	G3NB	Объем строительный	м3	479,50
	сборный: легкий	"	52,66	-	G3OC	Площадь застройки	м2	210,85
	тяжелый	"	45,13	-	G3OB	Общая площадь квартир с учетом летних помещений		174,46
	Лесоматериалы	м3	45,97	0,26		Общая площадь квартир без учета летних помещений		139,54
	Лесоматериалы, приведенные к круглому лесу	"	68,4	0,39		Летних помещений		34,38
	Кирпич	тыс. шт.	0,11	-	В скобках указывается потребность строительных материалов без учета расходов на изготовление сборных изделий, конструкций			
	Масса конструкций и материалов	т	244	1,4				
	Масса надземной части (от низа перекрытия подвала)	"	148	0,85				
ДОПОЛНИТЕЛЬНЫЕ ДАННЫЕ								
<p>Основные показатели приведены для условий строительства при расчетной температуре наружного воздуха -30°C, со стеновыми панелями толщиной 350 мм на гибких связях с объемной массой 1400 кг/м3. В проекте предусмотрены варианты: фундаменты - столбчатые из сборных железобетонных блоков, многослойные панели перекрытий из тяжелого бетона шириной 1,5 м, керамзитобетонные панели перегородок толщиной 80 мм, объемных сантехнических кабин типа "колпак". Разработаны варианты крыши с железобетонными стропилами и варианты местного отопления: от поквартирных котелков на твердом топливе и природном газе, пищеприготовление на сжиженном газе. Расчетный показатель - 1м2 общей площади с учетом летних помещений.</p> <p>Сметы составлены в нормах и ценах 1984 г</p>								

ОДНОЭТАЖНЫЙ 2-КВАРТИРНЫЙ ЖИЛОЙ ДОМ С 2 И 4
КОМНАТНЫМИ КВАРТИРАМИ

ТИПОВОЙ ПРОЕКТ
181-192-43.89

Страница 5

СОСТАВ ПРОЕКТНОЙ ДОКУМЕНТАЦИИ

Альбом I

Часть I	Архитектурно-строительные чертежи
Часть 2	Санитарно-технические и электротехнические чертежи
Часть 3	Сметы
Часть 3-1	Ведомость потребности в материалах
Часть 4	Спецификация оборудования
192.У АС.1-4	Монтажные узлы и детали
	Изделия заводского изготовления
192КЖ.И.1.1-5	Наружные трехслойные стеновые панели однорядной разрезки на гибких связях. Рабочие чертежи изделий
192КЖ.И.1.2-5	Наружные трехслойные стеновые панели однорядной разрезки на гибких связях. Арматурные изделия
192КЖ.И.3.1-4	Плиты перекрытия с пустотами Ø159 мм. Рабочие чертежи
192КЖ.И.4.1-4	Разные изделия
192КМ.И-5	Металлические изделия
192КД.И-6	Деревянные изделия
192КЖ.СЦ-6	Калькуляция стоимости железобетонных изделий

Объем проектных материалов, приведенных к формату А4 1100 - форматок

Изделия заводского изготовления 646 - форматок

878А АВТОР ПРОЕКТА Конструкторское бюро по железобетону им.А.А.Якушева
109088, Москва, 1-я ул.Машиностроения,5

878А УТВЕРЖДЕНИЕ Утвержден Госстроем РСФСР. Постановление № 47 от 16.05.1988 г.

878А ПОСТАВЩИК ЦИТП 125878, ГСП, Москва, А-447, ул.Смольная,22

Инв.№ 25833

Катал.л.№ 064027