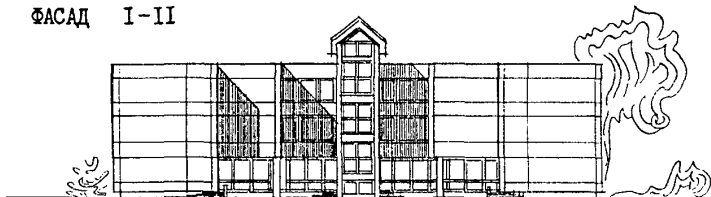
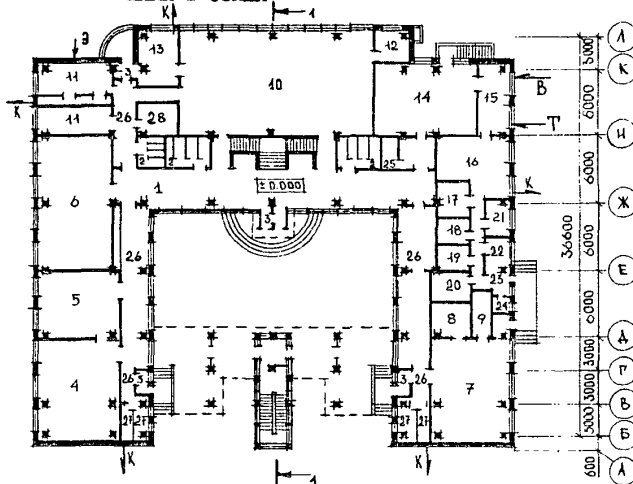
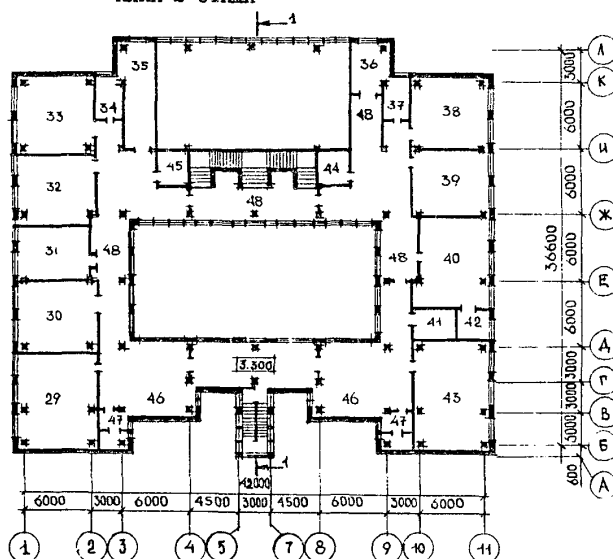


<b>СССР</b>	<b>СТРОИТЕЛЬНЫЙ КАТАЛОГ</b> <b>ЧАСТЬ 2</b> <b>ТИПОВЫЕ ПРОЕКТЫ ПРЕДПРИЯТИЙ, ЗДАНИЙ И СООРУЖЕНИЙ</b>	<b>ТИПОВЫЕ МАТЕРИАЛЫ</b> <b>ДЛЯ ПРОЕКТИРОВАНИЯ</b> <b>222-01-638.88</b>
<b>ЦИТП</b>	<b>ШКОЛА НА II КЛАССОВ (264 УЧАЩИХСЯ)</b> <b>В КОНСТРУКЦИЯХ СЕРИИ I.O20-I/83</b>	<b>УДК 727.1</b>
<b>МАРТ</b> <b>1989</b>		<b>На 3-х листах</b> <b>На 5-и страницах</b> <b>Страница I</b>

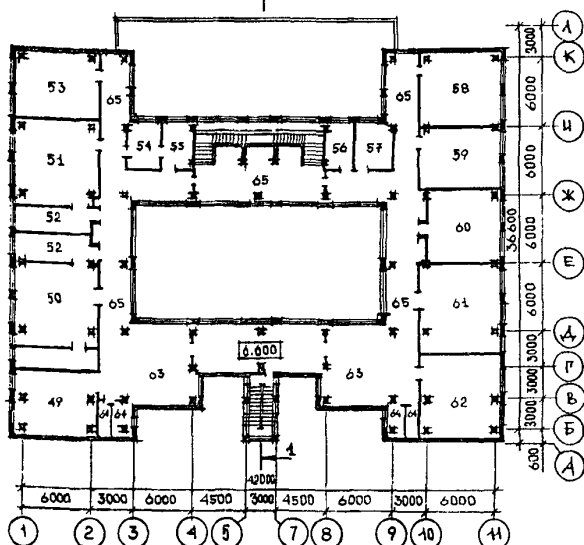
**ФАСАД I-II**

**ПЛАН I ЭТАЖА**

**ПЛАН 2 ЭТАЖА**


ШКОЛА НА II КЛАССОВ (264 УЧАЩИХСЯ)  
В КОНСТРУКЦИЯХ СЕРИИ I.020-I/83

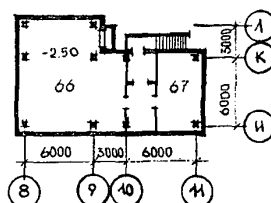
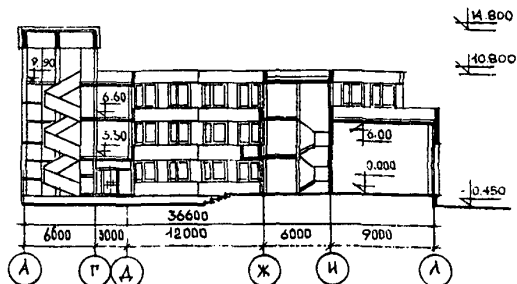
ТИПОВЫЕ МАТЕ-  
РИАЛЫ ДЛЯ ПРО-  
ЕКТИРОВАНИЯ  
222-01-638.88

Лист I  
Страница 2

ПЛАН 3 ЭТАЖА



РАЗРЕЗ I-I

ПЛАН ПОДВАЛА  
НА ОТМ.-2.50

## ЭКСПЛИКАЦИЯ ПОМЕЩЕНИЙ

	Наименование	Площадь м <sup>2</sup>		Наименование	Площадь м <sup>2</sup>
I	Вестибиль I этаж	90,0	30	Класс II-IV	42,00
2	Гардероб	30,0	31	Учительская	31,00
3	Тамбуры	15,0	32	Класс II-IV	42,00
4	Спальня	55,6	33	Класс II-IV	42,00
5	Класс	42,00	34	Пионерская комната	9,4
6	Актовый зал	72,00	35	Фотокружок	19,0
7	Комбинированная мастерская	58,00	36	Медицинская комната	12,0
8	Комната мастера	11,00	37	ВЛКСМ	9,4
9	Кладовая	9,0	38	Библиотека	36,0
10	Спортивный зал	162,00	39	Кабинет профориентации	40,0
11	Раздевалки	34,00	40	Военный кабинет	52,0
12	Комната тренера	9,00	41	Комната хранения оружия	10,0
13	Снарядная	16,00	42	Инвентарная	6,0
14	Столовая	58,00	43	Мастерская обслуживающих видов труда	66,0
15	Мойка	16,00	44	Комната технической помощи	9,0
16	Кухня	30,00	45	Радиозел	9,0
17	Охладительная камера	6,00	46	Рекреация	138,8
18	Сушие продукты	6,00	47	Санузлы	16,8
19	Овощная	6,00	48	Коридоры	166,0
20	Помещение для персонала столовой	8,00	49	3 этаж	
21	Мясной рыбный цех	8,00	50	Кружок юнатов	30,0
22	Овощной цех	8,00	51	Лаборатория химии и биологии	48,0
23	Загрузочная	7,00	52	Лаборатория физики	48,0
24	Санузел	2,7	53	Лаборатория	48,0
25	Инвентарная	4,0	54	Кабинет математики	40,0
26	Коридоры	116,0	55	Кабинет директора	14,0
27	Санузлы	16,8	56	Канцелярия	8,0
28	Электрошитовая	9,0	57	Техническое помещение	8,0
29	2 этаж		58	Кабинет заместителя директора	14,0
	Мастерская	56,00	59	Кабинет истории	41,0
			60	Кабинет родного языка	40,0
			61	Кабинет иностранных языков	40,0
			62	Кабинет информатики	48,0
			63	Кабинет черчения	50,0
			64	Рекреация	138,8
			65	Санузлы	16,8
			66	Коридоры	218,0
			67	Подвал	
				Венткамера	72,0
				Узел ввода	21,0

2-3-89 том 1

100

ШКОЛА НА II КЛАССОВ (264 УЧАЩИХСЯ) В КОНСТРУКЦИЯХ СЕРИИ I.020-I/83		ТИПОВЫЕ МАТЕ- РИАЛЫ ДЛЯ ПРО- ЕКТИРОВАНИЯ 222-01-638.88	Лист 2 Страница 3
D2BA	СТРОИТЕЛЬНЫЕ КОНСТРУКЦИИ И ИЗДЕЛИЯ Фундаменты - сборные железобетонные стального типа по серии I.020-I/83 вып. I-I  Стены наружные - однослойные легко- бетонные панели по серии I.030.I-I вып. I-I  Колонны - сборные железобетонные по серии I.020-I/83 вып. 2-I  Ригели - сборные железобетонные по серии I.020-I/83 вып. 2-I  Диафрагмы жесткости - сборные желе- зобетонные по серии I.020-I/83 вып. 4-I  Перекрытия и покрытия - сборные же- зобетонные плиты по сериям: I.04I.I-2 вып. I, 5 и 6 I.042.I-2 вып. I  Перегородки - кирпичные и сборные гипсобетонные по серии I.23I.9-7 вып. 2, части I и 2  Лестницы - по серии I.050.I-2 вып. I  Кровля - рулонная плоская из 4-х слоев рубероида на битумной мастике с защитным слоем гравия  Утеплитель - плитный ячеистый бетон средней плотностью $\gamma = 400 \text{ кг/м}^3$ Ступени по ГОСТ 8717.I-84, серии I.255.I-I  Двери наружные - деревянные по се- рии I.136.5-I9  Двери внутренние - деревянные щито- вой конструкции по серии I.136-I0	Окна - деревянные с раздельными пере- плетами по серии I.236-6 вып. I, часть I  Полы - мозаичные, линолеум, керамические плитки, рейки, паркет, по серии 2.244-I вып. 4  Наибольшая масса монтажного элемента (плита покрытия) - 9,26 т  H5JA ОТДЕЛКА НАРУЖНАЯ Наружные панели отделываются мраморной крошкой с применением кремнеорганических красителей в заводских условиях  ВНУТРЕННЯЯ Потолки - клеевая и известковая покраска, гипсовые плиты  Перегородки - масляная и эмульсионная покраска, облицовка глазурованной плиткой  Окна, двери - масляная покраска	
C3GA	ИНЖЕНЕРНОЕ ОБОРУДОВАНИЕ  Водопровод - хозяйственно-питьевой от городской сети. Напор на вводе $H=18,0 \text{ м}$  Канализация - хозяйственно- бытовая и производственная в наружную сеть.  Отопление - от наружных сетей, параметры теплоносителя $t_{95-70}^\circ \text{C}$  Вентиляция - приточно-вытяжная с механи- ческим побуждением и естественная  Электроснабжение - от сети напряжением 380/220В  Устройства связи - радиофикация, телефо- низация, телефикация, охранная сигнали- зация, электроакустика, звуковая сигнализация, молниезащита		
J30B	НОРМАТИВНОЕ ЗНАЧЕНИЕ ВЕТРОВОГО ДАВЛЕНИЯ - $\frac{38 \text{ кгс/м}^2}{0,38 \text{ кПа}}$		
R2CO	СТЕПЕНЬ ОГНЕСТОЙКОСТИ - вторая	C2ED	ОСНАЩЕНИЕ ЗДАНИЯ Подвижная и стационарная мебель, приборы инженерного оборудования
N4Bf	РАСЧЕТНАЯ ТЕМПЕРАТУРА НАРУЖНОГО ВОЗДУХА - минус 20, 30 (основное решение), $40^\circ \text{C}$	J3NB	НОРМАТИВНОЕ ЗНАЧЕНИЕ ВЕСА СНЕГОВОГО ПОКРОВА $\frac{100 \text{ кгс/м}^2}{1,0 \text{ кПа}}$
G2Df	КЛИМАТИЧЕСКИЕ РАЙОНЫ И ПОДРАЙОН СССР - II, III, IV	G1Bf	ОРИЕНТАЦИЯ - широтная
		G2EE	ИНЖЕНЕРНО-ГЕОЛОГИЧЕСКИЕ УСЛОВИЯ - обычные

ШКОЛА НА II КЛАССОВ (264 УЧАЩИХСЯ) В КОНСТРУКЦИЯХ СЕРИИ I.020-I/83		ТИПОВЫЕ МАТЕ- РИАЛЫ ДЛЯ ПРО- ЕКТИРОВАНИЯ 222-01-638.88	Лист 2 Страница 4
Наименование		Всего	Удельный показатель
V11A	СТОИМОСТЬ		
V11B	Общая сметная стоимость	тыс.руб.	417,23
	в том числе:		-
V11L	строительно-монтажных работ	то же	322,61
V11O	оборудования и мебели	"	94,15
	прочие затраты		0,47
	Стоимость строительно-монтажных работ на I м <sup>2</sup> полезной площади	руб.	-
V11R	То же, I м <sup>3</sup> строительного объема	"	130,34
V11V	Стоимость общая на расчетный показатель	"	34,23
			1580,4
V4KA	ЭКСПЛУАТАЦИОННЫЕ ПОКАЗАТЕЛИ		
	Расход		
V4KH	воды	м <sup>3</sup> /сут	11,91
	холодной	м <sup>3</sup> /ч	4,6
	горячей	"	2,1
V4KI	Канализационные стоки	"	6,7
V4KV	Тепла	<u>ккал/ч</u>	695000
		кВт	808,285
	в том числе:		
	на отопление	"	207000
			240,740
	на вентиляцию	"	282900
			32900
	на горячее водоснабжение	"	205200
			238,650
	Тепла на отопление I м <sup>2</sup> полезной площади	"	970180
			836360
V4KK	Потребная электрическая мощность	кВт	153,0
	ТЕХНИЧЕСКИЕ ХАРАКТЕРИСТИКИ		
G3NB	Объем строительный здания	м <sup>3</sup>	9424
	Объем строительный на I м <sup>2</sup> полезной площади	"	-
	То же, на I м <sup>2</sup> нормируемой площади (K <sub>2</sub> )	"	3,80
V4NP	То же, на расчетный показатель	"	5,11
	Площадь		35,7
G3OC	застройки	м <sup>2</sup>	1366,32
G3OB	общая	"	3103,74
	полезная	"	2475
V10K	Полезная площадь на расчетный показатель	"	-
G3OQ	Нормируемая	"	1845
	Нормируемая площадь на расчетный показатель	"	-
	То же, на I м <sup>2</sup> полезной площади (K <sub>1</sub> )	"	6,98
			0,745

ШКОЛА НА II КЛАССОВ (264 УЧАЩИХСЯ)  
В КОНСТРУКЦИЯХ СЕРИИ I.020-I/83

ТИПОВЫЕ МАТЕ-  
РИАЛЫ ДЛЯ ПРО-  
ЕКТИРОВАНИЯ  
222-01-638.88

Лист 3  
Страница 5

### ДОПОЛНИТЕЛЬНЫЕ ДАННЫЕ

Показатели приведены для условий строительства при расчетной зимней температуре наружного воздуха минус 30°C.

Расчетный показатель вместимости - I учащийся (264).

Показатели материалоемкости и трудозатрат определяются на стадии "рабочей документации".

Сметная стоимость строительства определена в нормах и ценах 1984 года.  
Предусмотрен вариант отопления с параметрами теплоносителя t150-70°C.

#### В7ЕА СОСТАВ ПРОЕКТНОЙ ДОКУМЕНТАЦИИ

Альбом I - Архитектурно-строительные решения, технологии и инженерное оборудование

Альбом II - Сметные расчеты

Объем проектных материалов, приведенных к формату А4, - 120 форматок

В7ВА АВТОР ПРОЕКТА ЦНИИЭПграждансельстрой, II7279, Москва, В-279,  
Профсоюзная ул., 93а

В7НА УТВЕРЖДЕНИЕ Утверждены Госкомархитектуры  
Приказ № 259 от 05 сентября 1988 года

В7КА ПОСТАВЩИК ЦНИИЭПграждансельстрой, II7279, Москва, В-279,  
Профсоюзная ул., 93а

Инв.№ -  
Катал.л.№ 0632I4