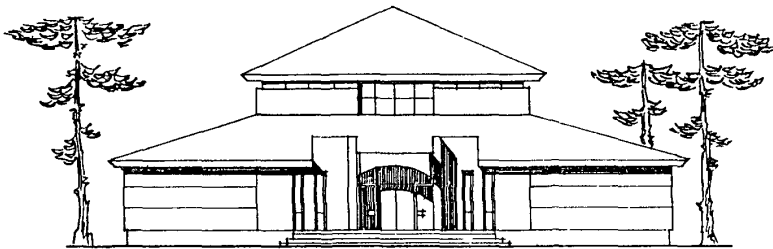
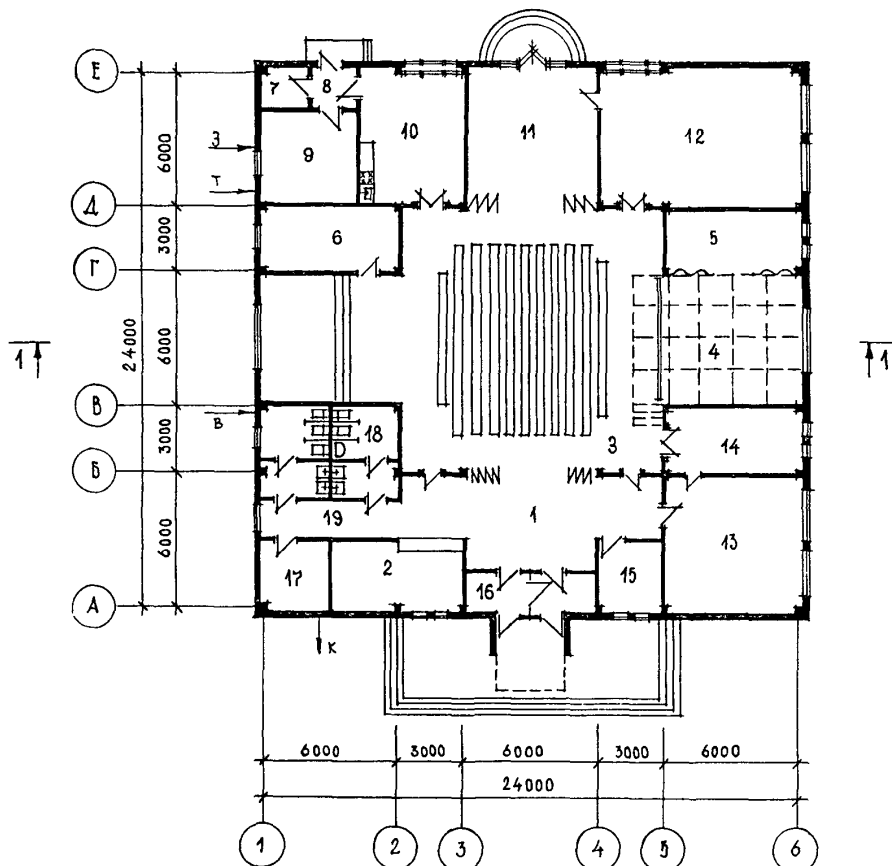


СССР	СТРОИТЕЛЬНЫЙ КАТАЛОГ ЧАСТЬ 2 ТИПОВЫЕ ПРОЕКТЫ ПРЕДПРИЯТИЙ, ЗДАНИЙ И СООРУЖЕНИЙ	ТИПОВЫЕ МАТЕРИАЛЫ ДЛЯ ПРОЕКТИРОВАНИЯ 262-012-299.88
ЦИТП	ДОСУГОВЫЙ КЛУБ-ГОСТИНАЯ НА 200 ПОСЕТИТЕЛЕЙ В КОНСТРУКЦИЯХ СЕРИИ I.020-I/83	УДК 728.48
МАРТ 1989		На 3-х листах На 5-и страницах Страница I

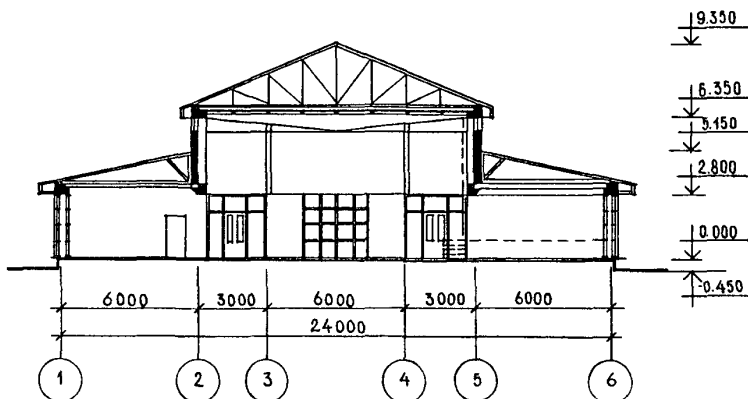
ФАСАД I-6

ПЛАН НА ОТМ.0.000


ДОСУТОВЫЙ КЛУБ-ГОСТИНАЯ НА 200 ПОСЕТИТЕЛЕЙ
В КОНСТРУКЦИЯХ СЕРИИ I.020-I/83

ТИПОВЫЕ МАТЕ-
РИАЛЫ ДЛЯ ПРО-
ЕКТИРОВАНИЯ
262-012-299.88

Лист I
Страница 2

РАЗРЕЗ I-I



Но- мер	Наименование	Площадь м2	Но- мер	Наименование	Площадь м2
I	Фойе-вестибюль	41,0	I2	Малая гостиная	56,3
2	Гардероб	19,0	I3	Универсальная кружковая	36,9
3	Универсальная гостиная	136,9	I4	Комната клубного актива	18,5
4	Эстрада	35,9	I5	Помещение администрации и персонала	9,0
5	Помещение для хранения элементов сцены	18,5	I6	Тамбур	
6	Помещение для хранения инвентарной мебели		I7	Хозяйственная кладовая	9,5
7	Кладовая	4,0	I8	Санузел	24,0
8	Тамбур		I9	Коридор	10,0
9	Техническое помещение	17,0			
IO	Кружковая (домоводства)	31,0			
II	Помещение универсального назначения	35,9			

2-3-89 том 1

ДОСУТОВЫЙ КЛУБ-ГОСТИНАЯ НА 200 ПОСЕТИТЕЛЕЙ В КОНСТРУКЦИЯХ СЕРИИ I.020-I/83		ТИПОВЫЕ МАТЕ- РИАЛЫ ДЛЯ ПРО- ЕКТИРОВАНИЯ 262-012-299.88	Лист 2 Страница 3
D2BA	СТРОИТЕЛЬНЫЕ КОНСТРУКЦИИ И ИЗДЕЛИЯ Фундаменты - сборные железобетонные стаканного типа по серии I.020-I/83 вып.1-I Из бетонных блоков - по ГОСТ 13579-78 Колонны - сборные железобетонные по серии I.020-I/83 вып.2-I Ригели - сборные железобетонные по серии I.020-I/83 вып.3-I Диафрагмы жесткости - сборные желе- зобетонные по серии I.020-I/83 вып.4-I Перекрытия и покрытие - сборные же- лезобетонные плиты по сериям: I.041.I-2 в.1,5 и 6 I.042.I-2 в.1 Стены - сборные легковесные пане- ли по серии I.030.I-I вып.1-I Перегородки - кирпичные и сборные гипсобетонные по серии I.231.9-7 в.1 Кровля - черепичная по деревянным стропилам и обрешетке Ступени - по ГОСТ 8717.I-84, серии 1.253.1-1 Утеплитель - плиты из ячеистого бетона $\gamma = 400 \text{ кгс/м}^3$	Двери наружные - деревянные по серии I.136.5-19 Двери внутренние - деревянные щитовой конструкции по серии I.136-10 Окна - деревянные с раздельными пере- плетами по ГОСТ 11214-86,серии 1236-6 вып.1 ч.4,2 Полы - мозаичные, линолеум, керамиче- ские плитки, рейки, паркет по серии 2.244-I вып.4 Наибольшая масса монтажного элемента (плита покрытия) - II,96 т H5JA ОТДЕЛКА НАРУЖНАЯ Облицовка панелей керамической глазу- рованной плиткой размером 48x48 мм, окраска цоколя и перемычек кремние- органическими красителями (вариант - присыпка каменной крошкой, покраска) ВНУТРЕННЯЯ Потолки - клеевая и известковая по- краска, гипсовые плиты Перегородки - лицевой кирпич, масляная и эмульсионная покраска, облицовка глазурованной плиткой. Окна, двери - масляная покраска C3QA ИНЖЕНЕРНОЕ ОБОРУДОВАНИЕ Водопровод - хозяйственно-питьевой от городской сети. Напор на вводе - H=10 м (17 при пожаре) Канализация - хозяйственно-бытовая в наружную сеть Отопление - от наружных сетей Параметры теплоносителя T=95-70°C Горячее водоснабжение - централизо- ванное с циркуляцией на вводе Вентиляция - приточно-вытяжная с механическим побуждением и естественная Электроснабжение - от сети напряжением 380/220В Устройства связи - телефонизация, радиофикация, телефикация, автоматиче- ская пожарная сигнализация, молние- защита C2ED ОСНАЩЕНИЕ ЗДАНИЯ Подвижная и стационарная мебель, приборы инженерного оборудования J3NB НОРМАТИВНОЕ ЗНАЧЕНИЕ ВЕСА СНЕГОВОГО ПОКРОВА - $\frac{100 \text{ кгс/м}^2}{1,0 \text{ кПа}}$ G1BF ОРИЕНТАЦИЯ - свободная G2EE ИНЖЕНЕРНО-ГЕОЛОГИЧЕСКИЕ УСЛОВИЯ - обычные	
J30B	НОРМАТИВНОЕ ЗНАЧЕНИЕ ВЕТРОВОГО ДАВЛЕНИЯ - $\frac{38 \text{ кгс/м}^2}{0,38 \text{ кПа}}$		
R2CO	СТЕПЕНЬ ОГНЕСТОЙКОСТИ - вторая		
K1B0	РАСЧЕТНАЯ ТЕМПЕРАТУРА НАРУЖНОГО ВОЗДУХА - минус 20, 30, (основное решение), 40°C		
G2D0	КЛИМАТИЧЕСКИЕ РАЙОНЫ И ПОДРАЙОН СССР - П, Ш, IV		

ДОСУТОВЫЙ КЛУБ-ГОСТИНАЯ НА 200 ПОСЕТИТЕЛЕЙ В КОНСТРУКЦИЯХ СЕРИИ I.020-I/83			ТИПОВЫЕ МАТЕ- РИАЛЫ ДЛЯ ПРО- ЕКТИРОВАНИЯ 262-012-299.86	Лист 2 Страница 4
Наименование		Всего	Удельный показатель	
VII A	СТОИМОСТЬ			
VII B	Общая сметная стоимость	тыс.руб.	148,03	-
	в том числе:			
VIII	строительно-монтажных работ	то же	96,86	-
VII O	оборудования и мебели	"	51,17	
VII S	Стоимость строительно-монтажных работ I м2 полезной площади	руб.	-	172,84
VII R	То же, I м3 строительного объема	"	-	31,35
VII V	Стоимость общая на расчетный показатель	"	-	986,86
V4 K A	ЭКСПЛУАТАЦИОННЫЕ ПОКАЗАТЕЛИ			
	Расход			
V4 K H	воды	м3/сут	2,0	-
	холодной	м3/ч	0,33	-
	горячей	то же	0,24	-
V4 K I	Канализационные стоки	"	0,57	-
V4 K N	Тепла	ккал/ч	118600	-
		кВт	137,925	
	в том числе:			
	на отопление	то же	57400	-
			66,75	
	на вентиляцию	"	46600	-
			54,195	
	на горячее водоснабжение	"	14600	-
			16,98	
	Тепла на отопление I м2 полезной площади	"	-	102,4
				0,119
V4 K K	Потребная электрическая мощность	кВт	20	-
	ТЕХНИЧЕСКИЕ ХАРАКТЕРИСТИКИ			
G3 N B	Объем строительный здания	м3	2725,5	-
V I N N	Объем строительный на I м2 полезной площади	"	-	4,86
	То же, на I м2 нормируемой площади (K ₂)	"	-	5,27
V I N P	То же, на расчетный показатель	"	-	18,17
	Площадь застройки	м2	841,0	-
G3 O C	общая	"	590,5	-
G3 O B	полезная	"	560,40	-
	Полезная площадь на расчетный показатель	"	-	3,73
G3 O Q	Нормируемая	"	516,8	-
	Нормируемая площадь на расчетный показатель	"	-	3,44
	То же, на I м2 полезной площади (K ₁)	"	-	0,92

ДОСУТОВЫЙ КЛУБ-ГОСТИНАЯ НА 200 ПОСЕТИТЕЛЕЙ
В КОНСТРУКЦИЯХ СЕРИИ I.020-I/83

ТИПОВЫЕ МАТЕ-
РИАЛЫ ДЛЯ ПРО-
ЕКТИРОВАНИЯ
262-012-299.88

Лист 3
Страница 5

ДОПОЛНИТЕЛЬНЫЕ ДАННЫЕ

Показатели приведены для условий строительства при расчетной зимней температуре наружного воздуха минус 30°C.

Расчетный показатель вместимости - I зрительское место (150 мест)

Показатели материалоемкости и трудозатрат определяются на стадии "рабочей документации". Вариант системы отопления - от местного котла

Сметная стоимость строительства определена в нормах и ценах 1984 года.

В7ЕА СОСТАВ ПРОЕКТНОЙ ДОКУМЕНТАЦИИ

Альбом I - Архитектурно-строительные решения, технология и инженерное оборудование

Альбом II - Сметные расчеты

Объем проектных материалов, приведенных к формату А4 - 86 форматок

В7ВА АВТОР ПРОЕКТА ЦНИИЭПграждансельстрой, II7279, Москва, В-279,
ул.Профсоюзная, д.93а

В7НА УТВЕРЖДЕНИЕ Утверждены Госкомархитектуры
Приказ № 258 от 5 сентября 1988 года

В7КА ПОСТАВЩИК ЦНИИЭПграждансельстрой, II7279, Москва, В-279,
ул.Профсоюзная, д.93а

Инв.№
Катал.л.№ 063201