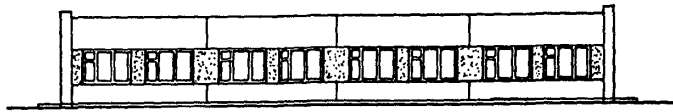
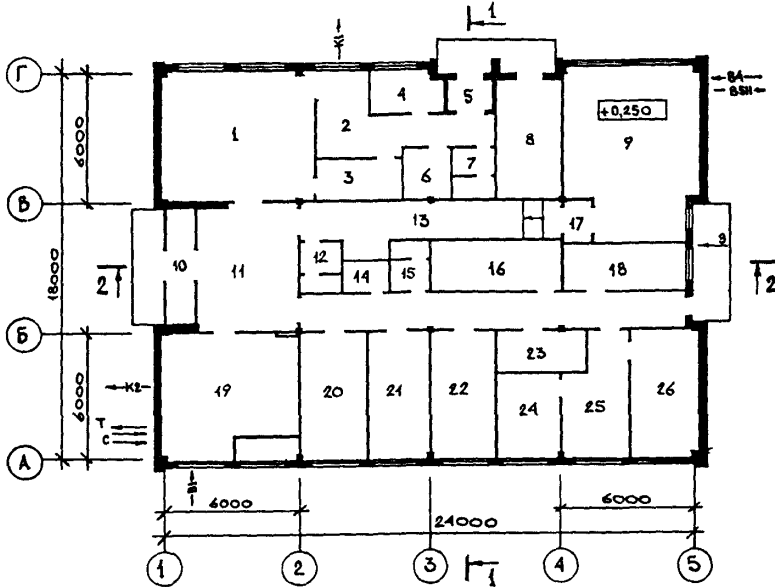
	<p align="center"><b>СТРОИТЕЛЬНЫЙ КАТАЛОГ</b>  <b>Часть 2</b>  <b>ТИПОВЫЕ ПРОЕКТЫ ПРЕДПРИЯТИЯ, ЗДАНИЯ И СООРУЖЕНИЯ</b></p>	<p align="right">ТИПОВОЙ ПРОЕКТ  416-1-230.89</p>
<p align="center"><b>СССР</b></p>	<p align="center">АДМИНИСТРАТИВНЫЙ БЛОК ПУНКТА ЗАХОРОНЕНИЯ  РАДИОАКТИВНЫХ ОТХОДОВ</p>	<p align="right">УДК 725.4.057</p>
<p align="center"><b>ЦИТП</b></p>		<p align="right">На 7 страницах  Страница I</p>
<p align="center">ФЕВРАЛЬ  <b>1990</b></p>		

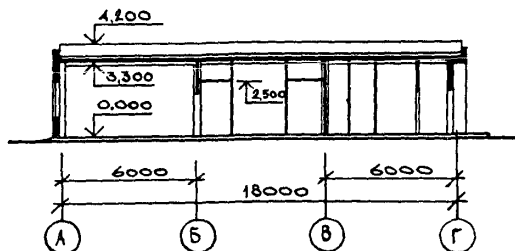
ФАСАД I-5



ПЛАН НА ОТМ. 0.000



РАЗРЕЗ I-I

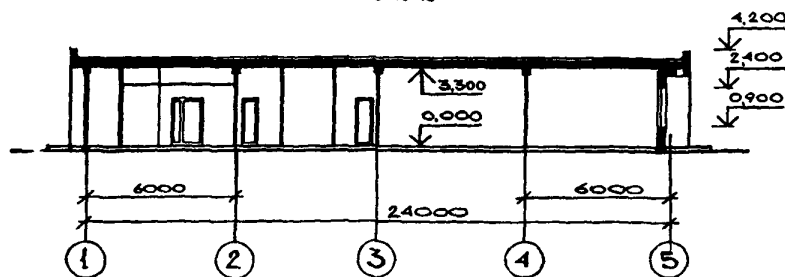


АДМИНИСТРАТИВНЫЙ БЛОК ПУНКТА ЗАХОРОНЕНИЯ  
РАДИОАКТИВНЫХ ОТХОДОВ

ТИПОВОЙ ПРОЕКТ  
416-1-230.89

Страница 2

РАЗРЕЗ 2-2



ЭКСПЛИКАЦИЯ ПОМЕЩЕНИИ

Но- мер	Наименование	Пло- щадь, м <sup>2</sup>	Но- мер	Наименование	Пло- щадь, м <sup>2</sup>
1	Обеденный зал	42,0	15	Уборная мужская	3,7
2	Подсобное помещение	13,0	16	Вытяжная камера	12,8
3	Моечная	7,5	17	Тамбур-шлюз	2,4
4	Кладовая	7,1	18	Электротехническое помещение	10,2
5	Тамбур	3,2	19	Приточная венткамера	37,6
6	Гардероб персонала буфета	5,0	20	Помещение общественных организаций	17,6
7	Уборная	3,9	21	Бухгалтерия	17,6
8	Помещение спецпожаротушения	15,1	22	Помещение отдела кадров и режимно-секретной части	17,5
9	Помещение ЭВМ	43,0	23	Архив документов	8,0
10	Тамбур	4,9	24	Кабинет главного инженера	11,5
11	Вестибюль с гардеробом	27,6	25	Помещение секретаря	
12	Уборная женская	3,7	26	Кабинет начальника	19,1
13	Коридор	23,9			
14	Кладовая уборочного инвентаря	2,2			

Д2ВА

СТРОИТЕЛЬНЫЕ КОНСТРУКЦИИ И  
ИЗДЕЛИЯ

Фундаменты - сборные железобетонные для колонн по серии 1.020-1/83 выпуск 1-1. Типоразмеров - 1; блоки бетонные для стен подвалов по ГОСТ 13579-78 типоразмеров - 1; цокольные панели по серии 1.030.1-1 выпуск 1-1. Типоразмеров - 1

Колонны - сборные железобетонные по серии 1.020-1/83 выпуск 2-1. Типоразмеров - 3

Ригели - сборные железобетонные по серии 1.020-1/83 выпуск 3-1. Типоразмеров - 2

Покрытия - сборные железобетонные плиты по серии 1.041.1-2 выпуск 1. Типоразмеров - 2; по серии 1.041.1-2 выпуск 6. Типоразмеров - 1

Стены - сборные железобетонные панели по серии 1.030.1-1 выпуск 1-1. Типоразмеров - 5. Кирпичные из силикатного кирпича марки 100

Перегородки - гипсокартонные по серии 1.431.9-24; кирпичные - из силикатного и керамического кирпича.

Н5УА

ОТДЕЛКА

НАРУЖНАЯ

Расшивка швов кирпичной кладки; панели заводской готовности с фактурным слоем из декоративной каменной крошки на синтетическом связующем

ВНУТРЕННЯЯ

Окраска стен и потолков масляной и водно-эмульсионной краской, известковая побелка. Штукатурка, облицовка глазурированной плиткой на высоту 2,0 м.

С30-А

ИНЖЕНЕРНОЕ ОБОРУДОВАНИЕ

Водопровод - хозяйственно-питьевой

Напор на вводе 18 м.

Система оборотного водоснабжения от наружных сетей площадки.

Напор на вводе подающий В4 - 24м, обратный В5 - 12 м.

Канализация - бытовая

АДМИНИСТРАТИВНЫЙ БЛОК ПУНКТА ЗАХОРОНЕНИЯ  
РАДИОАКТИВНЫХ ОТХОДОВ

ТИПОВОЙ ПРОЕКТ  
4I6-I-230.89

Страница 3

Диафрагмы жесткости - обычные железобетонные по серии I.020-I/83, выпуск 4-I  
Типоразмеров - 4

Перекрытия - сборные железобетонные по серии I.038.I-I, выпуск I, 4 и 7. Типоразмеров - 7

Кровля - рулонная 4-х слойная на горячей битумной мастике

Утеплитель - минераловатные плиты ППЖ по ГОСТ 22950-78  $\gamma = 200 \text{ кгс/м}^3$

Полы - бетонные, керамическая плитка, линолеум, плитка ПВХ, мозаичные (терраццо)

Двойной пол - алюминиевые панели по серии I, 444.2-4

Окна - деревянные по ГОСТ II2I4-86. Типоразмеров 2

Двери - деревянные по ГОСТ 6629-74\*. Типоразмеров - 2; по ГОСТ 24698-8I. Типоразмеров - 2; по серии 2.435-6 выпуск 5. Типоразмеров - 2

Витражи - металлические индивидуального изготовления

Подоконные плиты - железобетонные по ГОСТ 6785-80\*\*

Подшивные потолки - из алюминиевых и гипсокартонных плит по серии I.045.9-I

Наибольшая масса монтажного элемента (диафрагма жесткости) - 4,73 тс

Нормативное значение ветрового давления -  $\frac{23 \text{ кгс/м}^2}{0,23 \text{ кПа}}$

R2C0 СТЕПЕНЬ ОГНЕСТОЙКОСТИ - вторая

N1B0 РАСЧЕТНАЯ ТЕМПЕРАТУРА НАРУЖНОГО ВОЗДУХА - минус 30°C

Отопление - водное с параметрами теплоносителя 95°-70°C

Вентиляция - приточно-вытяжная с механическим побуждением и естественная

Горячее водоснабжение - централизованное, присоединяемое к открытым системам теплоснабжения

Электроснабжение - из низковольтных сетей 380/220В при привязке

Электроосвещение - лампами накаливания и люминисцентное

Устройства связи и сигнализации - охранно-пожарная, телефонная связь, проводное вещание, радиосвязь с подвижными объектами

G2DD КЛИМАТИЧЕСКИЙ РАЙОН СССР - I

J3NB НОРМАТИВНОЕ ЗНАЧЕНИЕ ВЕСА СНЕГОВОГО ПОКРОВА -  $\frac{100 \text{ кгс/м}^2}{1,00 \text{ кПа}}$

G2EE ИНЖЕНЕРНО-ГЕОЛОГИЧЕСКИЕ УСЛОВИЯ - обычные

#### ТЕХНОЛОГИЧЕСКИЕ ПРОЦЕССЫ

Административный блок предназначен для размещения в нем:

- административных и конторских помещений;
- зала ЭВМ с обслуживающими помещениями;
- буфета-догоготовочной с залом для приема пищи.

Буфет работает на разогреве готовой пищи. Снабжение буфета осуществляется с базовой столовой.

В помещении ЭВМ установлена машина СМ I420.

Типовой проект разработан для применения на действующих пунктах захоронения при их реконструкции.

АДМИНИСТРАТИВНЫЙ БЛОК ПУНКТА ЗАХОРОНЕНИЯ  
РАДИОАКТИВНЫХ ОТХОДОВ

ТИПОВОЙ ПРОЕКТ

416-I-230.89

Страница 4

VIMA

## ТЕХНИКО-ЭКОНОМИЧЕСКИЕ ДАННЫЕ И ПОКАЗАТЕЛИ

Наименование показателей		Код	Типовая проектная документация			Примечание*	
			Всего	Удельные показатели			
				на 1 м <sup>2</sup> общей площади	на расчетную единицу		на 1 млн. руб. СМР
G3DB	Мощность предприятия	Единица мощности - м <sup>2</sup> общей площади	EA05	I			
		в натуральном выражении	EA07				
			EA08				
		Мощность рас- четных единиц	Мощность	ED06	428,55		
	в натуральном выражении		ED09				
	в оптовых ценах, тыс. руб.		ED10				
	Производственная программа	Затраты производства (себестоимость), тыс. руб. (удельные показатели на 1 руб. товарной продукции, коп.)		СП02			
		Прибыль (годовая), тыс. руб. (удельные показатели на 1 руб. товарной продукции, коп.)		СП07			
		Уровень рентабельности (прибыль к себестоимости), %		СП03			
		Срок окупаемости капиталовложений (сметной стоимости), год		СП04			
		Приведенные затраты, тыс. руб. (удельные показатели, руб.)		СП06			
		Уровень механизации и автоматизации производственных процессов, %		ШТ11			
		Удельный вес рабочих, занятых ручным трудом, %		ЮА62			
		Трудоёмкость изготовления продукции (годовая), чел.-ч.		ТР07			
Производи- тельность труда		годовой выпуск продукции на одного работающего, тыс. руб.		ШТ06			
		то же, в натуральном выражении		ШТ07			
G3DD	Численность рабо- тающих чел.	общая	ШТ02	24			
		в том числе	рабочих	ШТ03	10		
			в наиболее многочисленную смену	ШТ04	10		
	количество рабочих дней в году		ШТ08	254			
	количество смен в сутки		ШТ01	I			
	продолжительность смены, ч.		ШТ09	7,2			
	коэффициент сменности по рабочим		ШТ05	I			
коэффициент загрузки оборудования		ШТ10					
G3OC	Техническая характеристика	площадь, м <sup>2</sup>	застройки	ХП01	475,9		
в том числе			общая	ХП02	428,55		
		подземной части	ХП03				
встроенных (бытовых) помещений		ХП09					
G3OB	объем строитель- ный, м <sup>3</sup>	в том числе	общий	ХБ01	1760,8		
подземной части			ХБ02				
встроенных (бытовых) помещений			ХБ03				
G3NB							

АДМИНИСТРАТИВНЫЙ БЛОК ПУНКТА ЗАХОРОНЕНИЯ  
РАДИОАКТИВНЫХ ОТХОДОВ

ТИПОВОЙ ПРОЕКТ  
416-I-230.89

Страница 5

VIIA VIIБ VIIЛ VIIО	Стоимость	Сметная стоимость, тыс. руб. (удельные показатели, руб.)	Наименование показателей		Код	Типовая проектная документация			Примечание		
						Всего	Удельные показатели				
							на 1 м <sup>2</sup> общей площади	на расчетную единицу		на 1 млн. руб. СМР	
			общая		СС01	135,68	316,60				
			в том числе	→	СС02	73,58	171,70				
				→	СС03	62,1	144,91				
			общая с учетом условной прилэжки		СС10	142,10	331,58				
VIIГ	Трудо-емкость		нормативная трудоемкость, чел.-ч		ТРО8	14128	29,6		192010		
			трудозатраты построечные, чел.-ч		ТРО6	12508	26,28		169,992		
VIIКВ	Материалоемкость	Цемент, т (удельные показатели, кг)	всего		РЦ01	114,54	267,30		1556673		
			приведенный к М400		РЦ02	111,55	260,30		1516037		
			в том числе на индустриальные изделия		РЦ03	43,34	101,13		589020		
		Сталь, т (удельные показатели, кг)	всего		РС01	18,40	42,94		250068		
			приведенная к классу А-1 и Ст3		РС02	22,55	52,620		306470		
			в том числе на индустриальные изделия		РС03	14,04	32,760		190554		
		Бетон и железобетон, м <sup>3</sup> в том числе	всего		РБ01	300,28	0,701		4081,0		
			монолитный		РБ02	157,69	0,368		2143,11		
			оборный тяжелый		РБ04	101,23	0,236		1375,80		
			оборный легкий		РБ05	41,36	0,10		562,10		
		Лесоматериалы, м <sup>3</sup>	всего		РЛ01	11,85	0,028		160,830		
			приведенные к круглому лесу		РЛ02	20,59	0,0480		279,80		
					Кирпич, тыс. шт.		РК01	54,26	0,130		737,40
					Стекло строительное, м <sup>2</sup>		РД01	103,36	0,240		1404,80
					Асбестоцемент, м <sup>2</sup>		РД02				
					Рулонные кровельные и гидроизоляционные материалы, м <sup>2</sup>		РГ03	2510,7	5,86		34122,0
					Трубы пластмассовые	м	РД04				
						т	РД05				
					Трубы стеклянные, м		РД06				
		VIIЛН	Ресурсы на производство и эксплуатационные нужды	холодной	расчетный	м <sup>3</sup> /сут	ЗВ13	3,536	0,0082		
л/с	ЗВ11					0,26	0,001				
	годовой, м <sup>3</sup>				ЗВ14	898,0	2,1				
горячей	расчетный			м <sup>3</sup> /сут	ЗВ23	1,864	0,0044				
				л/с	ЗВ21	0,38	0,001				
	годовой м <sup>3</sup>				ЗВ24	473,0	1,103				

	Наименование показателей	Код	Типовая проектная документация			Примечание		
			Всего	Удельные показатели				
				на 1 м <sup>2</sup> общей площади	на расчетную единицу		на 1 млн. руб. СМР	
VILS	Расход пара	расчетный, кг/ч	ПС09					
		годовой, т	ПС07					
VILA	Расход сжатого воздуха	расчетный, м <sup>3</sup> /ч	ЭС02					
		годовой, м <sup>3</sup>	ЭС03					
VILN	всего	расчетный,	кВт	ЭТ01	155,2	0,362		
			ккал/ч	ЭТ14	133650	311,87		
		годовой, (удельные показатели, ГДж)	ГДж	ЭТ21	1785,5	4,17		
			Гкал	ЭТ25	426,1			
		на отопление	расчетный,	кВт	ЭТ02	47,6	0,111	
				ккал/ч	ЭТ15	41000	95,67	
	годовой, (удельные показатели, ГДж)		ГДж	ЭТ22	425	0,992		
			Гкал	ЭТ26	101,5			
	в том числе на вентиляцию	расчетный,	кВт	ЭТ03	66,6	0,155		
			ккал/ч	ЭТ16	57430	134,01		
		годовой, (удельные показатели, ГДж)	ГДж	ЭТ23	198,5	0,463		
			Гкал	ЭТ27	47,4			
на горячее водоснабжение	расчетный,	кВт	ЭТ04	41	0,096			
		ккал/ч	ЭТ17	35220	82,18			
	годовой, (удельные показатели, ГДж)	ГДж	ЭТ24	1162	2,71			
		Гкал	ЭТ28	277,2				
VILI	Канализационные стоки, расчетный, м <sup>3</sup> /сут.		ЭК01	5,40	0,0126			
VIU	Расход газа	расчетный, м <sup>3</sup> /ч	ЭГ01					
		годовой, м <sup>3</sup>	ЭГ02					
VILL	Расход электроэнергии, годовой, МВт·ч (удельные показатели, кВт·ч)		ПС08	244,83	571,29			
VILK	Потребная электрическая мощность, кВт		ЭМ01	73,19	0,17			
VIGB	Продолжительность строительства, мес.		ПС01					

АДМИНИСТРАТИВНЫЙ БЛОК ПУНКТА ЗАХОРОНЕНИЯ  
РАДИОАКТИВНЫХ ОТХОДОВ

ТИПОВОЙ ПРОЕКТ  
416-1-230.89

Страница 7

### ДОПОЛНИТЕЛЬНЫЕ ДАННЫЕ

За расчетную единицу принят 1 м<sup>2</sup> общей площади. Всего расчетных единиц - 428,55.  
Сметная документация составлена в нормах и ценах 1984 г.

### СОСТАВ ПРОЕКТНОЙ ДОКУМЕНТАЦИИ

Альбом 1	Пояснительная записка Архитектурные решения Конструкции железобетонные Конструкции металлические
Альбом 2	Отопление, вентиляция и кондиционирование воздуха Внутренний водопровод и канализация
Альбом 3	Силовое электрооборудование Связь и сигнализация Автоматизация
Альбом 4	Строительные изделия
Альбом 5	Задание заводу-изготовителю
Альбом 6	Спецификация оборудования
Альбом 7	Ведомость потребности в материалах
Альбом 8	Смета

Объем проектных материалов, приведенных к формату А4, - 840 форматок

В7ВА АВТОР ПРОЕКТА	Государственный Союзный проектный институт, 107014, Москва, Б-14, ГСПИ
В7НА УТВЕРЖДЕНИЕ	Утвержден решением ведомства от 10.07.89 № 10-16/Н-1532 Рабочая документация введена в действие ГСПИ, приказ от 14.07.89 № 224 Срок действия - 1992 г.
В7КА ПОСТАВЩИК	ГСПИ, 107014, Москва, Б-14