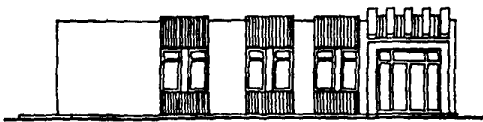


К-2	СТРОИТЕЛЬНЫЙ КАТАЛОГ Часть 2 ТИПОВЫЕ ПРОЕКТЫ ПРЕДПРИЯТИЯ, ЗДАНИЯ И СООРУЖЕНИЯ	ТИПОВОЙ ПРОЕКТ 416-5-44.89
СССР	ПРОХОДНАЯ ПУНКТА ЗАХОРОНЕНИЯ РАДИОАКТИВНЫХ ОТХОДОВ	УДК 725.42
ЦИТП		На 6 страницах
ФЕВРАЛЬ 1990		Страница I

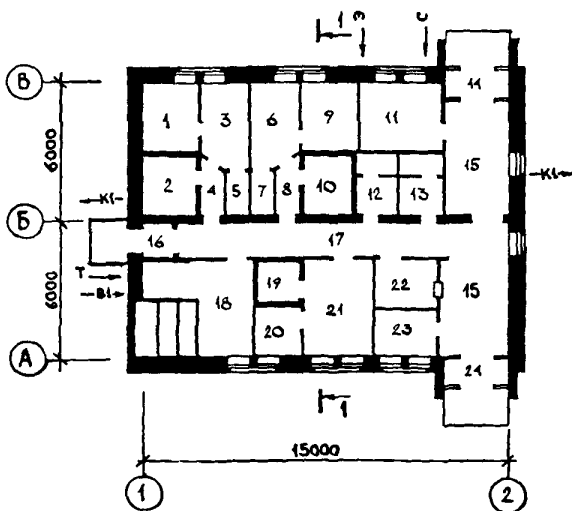
ФАСАД I-2



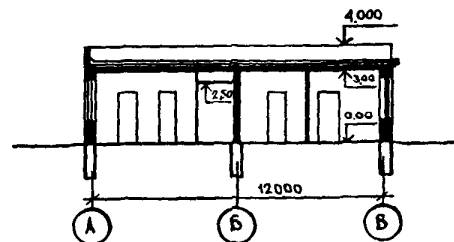
ФАСАД А-В



ПЛАН НА ОТМ. 0.000



РАЗРЕЗ I-I



ЭКСПЛИКАЦИЯ ПОМЕЩЕНИЙ

Но- мер	Наименование	Пло- щадь м ²	Но- мер	Наименование	Пло- щадь м ²
1	Помещение приема пищи	6,8	13	Уборная мужская	3,9
2	Помещение сушки одежды для женщин	5,3	14	Тамбур	2,1
3	Гардероб женский	6,9	15	Вестибюль	28,8
4	Тамбур	1,9	16	Тамбур	2,0
5	Душевая женская	1,6	17	Коридор	16,3
6	Гардеробная мужская	6,9	18	Венткамера и узел ввода	12,6
7	Душевая мужская	1,6	19	Помещение хранения инвентаря	12,5
8	Тамбур	1,9	20	Помещение чистки оружия	3,7
9	Помещение приема пищи	6,9	21	Комната начальника караула	11,5
10	Помещение сушки одежды для мужчин	4,9	22	Бюро пропусков	5,4
11	Ремонт аппаратов	9,4	23	Камера хранения	5,4
12	Уборная женская	3,9	24	Тамбур	2,1

ПРОХОДНАЯ ПУНКТА ЗАХОРОНЕНИЯ РАДИОАКТИВНЫХ ОТХОДОВ		ТИПОВОЙ ПРОЕКТ 416-5-44.89	Страница 2
D2BA	СТРОИТЕЛЬНЫЕ КОНСТРУКЦИИ И ИЗДЕЛИЯ	H5UA	ОТДЕЛКА
	<p>Фундаменты - сборные бетонные блоки по ГОСТ 13579-78. Типоразмеров - II</p> <p>Покрытия - сборные железобетонные плиты по серии I.141-I выпуски 60 и 63. Типоразмеров - 2; по серии I.242.I-3 выпуск I-1. Типоразмеров - I</p> <p>Стены наружные - кирпичные из силикатного кирпича марки 100 на растворе марки 50</p> <p>Стены - внутренние кирпичные из силикатного кирпича марки 100 и керамического кирпича марки 100 на растворе марки 50</p> <p>Перегородки - гипсовые и кирпичные</p> <p>Перекрытия - сборные железобетонные по серии I.038.I-I выпуски I,4,7 и II. Типоразмеров II</p> <p>Кровля - рулонная, рубероидная, с защитным слоем из гравия, утеплитель - минераловатные плиты ПМЖ по ГОСТ 22950-78 $\gamma = 200 \text{ кгс/м}^3$</p> <p>Полы - бетонные, керамическая плитка, поливинилхлоридные плиты, бетонные с брекчеевидной поверхностью</p> <p>Окна - деревянные по ГОСТ II214-86. Типоразмеров - I</p> <p>Двери - деревянные по ГОСТ 6629-74*. Типоразмеров - 3; по ГОСТ 24698-81. Типоразмер - I; по серии 2.435-6 выпуск 2. Типоразмер - I; стальные витражи - индивидуального изготовления</p> <p>Подвесные потолки - из гипсокартонных плит по серии I.045.9-I</p> <p>Наибольшая масса монтажного элемента (плита покрытия) - 2,8 тс.</p>		<p>НАРУЖНАЯ</p> <p>I вар. Расшивка швов кирпичной кладки</p> <p>II вар. Лицевой кирпич с расшивкой швов</p> <p>ВНУТРЕННЯЯ</p> <p>Окраска стен и потолков масляной, водоэмульсионной краской и известковая побелка, штукатурка кирпичных стен; керамическая плитка на высоту 2,0 м</p> <p>ИНЖЕНЕРНОЕ ОБЕСПЕЧЕНИЕ</p> <p>Водопровод - хозяйственно-питьевой от наружной сети</p> <p>Напор на вводе - 17 м</p> <p>Канализация - бытовая</p> <p>Отопление водяное с параметрами теплоносителя 95°-70°С</p> <p>Вентиляция - приточно-вытяжная с механическим побуждением и естественная</p> <p>Горячее водоснабжение - централизованное, присоединяемое к открытым системам теплоснабжения</p> <p>Электроснабжение - от низковольтных сетей 380/220В при привязке</p> <p>Электроосвещение - лампами накаливания и люминесцентное</p> <p>Устройство связи и сигнализации - охранно-пожарная, телефонная связь, проводное вещание, часификация</p>
J30B	НОРМАТИВНОЕ ЗНАЧЕНИЕ ВЕТРОВОГО ДАВЛЕНИЯ $\frac{23 \text{ кгс/м}^2}{0,23 \text{ кПа}}$	J3NB	НОРМАТИВНОЕ ЗНАЧЕНИЕ ВЕСА СНЕГОВОГО ПОКРОВА $\frac{100 \text{ кгс/м}^2}{1,00 \text{ кПа}}$
R2CO	СТЕПЕНЬ ОГНЕСТОЙКОСТИ - вторая	G2DD	КЛИМАТИЧЕСКИЙ РАЙОН СССР - I
M1BD	РАСЧЕТНАЯ ТЕМПЕРАТУРА НАРУЖНОГО ВОЗДУХА - минус 30°С	G2EE	ИНЖЕНЕРНО-ГЕОЛОГИЧЕСКИЕ УСЛОВИЯ - обычные
ТЕХНОЛОГИЧЕСКИЙ ПРОЦЕСС			
<p>Проходная предназначена для охраны территории пункта захоронения радиоактивных отходов, пропуска рабочих и служащих и включает в себя следующие помещения: конторские, бытовые и служебные.</p> <p>Тип охраны и способ хранения пропусков определяется при привязке проекта.</p> <p>Типовой проект разработан для применения на действующих пунктах захоронения при их реконструкции.</p>			

ПРОХОДНАЯ ПУНКТА
РАДИОАКТИВНЫХ ЗАХОРОНЕНИЯ
ОТХОДОВ

ТИПОВОЙ ПРОЕКТ
4I6-5-44.89

Страница 3

VIMA

ТЕХНИКО-ЭКОНОМИЧЕСКИЕ ДАННЫЕ И ПОКАЗАТЕЛИ

	Наименование показателей		Код	Типовая проектная документация			Примечание		
				Всего	Удельные показатели				
					на 1 м ² общей площади	на расчетную единицу		на 1 млн. руб. СМР	
G3DB	Производственная программа	Единица мощности - м ² общей площади	EA05	I					
		Расчетные единицы	в натуральном выражении	EA07					
			в оптовых ценах, тыс. руб.	EA08					
	Мощность предприятия	Единица годового объема товарной продукции	Мощность	ED06	181,2				
			в натуральном выражении	ED09					
			в оптовых ценах, тыс. руб.	ED10					
	G3DD	Режим работы и штаты	Затраты производства (себестоимость), тыс. руб. (удельные показатели на 1 руб. товарной продукции, коп.)	СП02					
			Прибыль (годовая), тыс. руб. (удельные показатели на 1 руб. товарной продукции, коп.)	СП07					
			Уровень рентабельности (прибыль к себестоимости), %	СП03					
			Срок окупаемости капиталовложений (сметной стоимости), год	СП04					
			Приведенные затраты, тыс. руб. (удельные показатели, руб.)	СП06					
			Уровень механизации и автоматизации производственных процессов, %	ШТ11					
			Удельный вес рабочих, занятых ручным трудом, %	ЮА62					
Трудоёмкость изготовления продукции (годовая), чел.-ч.			ТРО7						
Производительность труда			годовой выпуск продукции на одного работающего, тыс. руб.	ШТ06					
			то же, в натуральном выражении	ШТ07					
G3OC	Техническая характеристика	Численность работающих чел.	общая	ШТ02	7				
			в том числе	рабочих	ШТ03	5			
				в наиболее многочисленную смену	ШТ04	3			
		количество рабочих дней в году	ШТ08	365					
		количество смен в сутках	ШТ01	3					
		продолжительность смены, ч.	ШТ09	8					
		коэффициент сменности по рабочим	ШТ05						
коэффициент загрузки оборудования	ШТ10								
G3OB	Техническая характеристика	площадь, м ²	застройки	ХП01	220,4				
			в том числе	общая	ХП02	181,2			
				подземной части	ХП03				
G3NB	Техническая характеристика	объем строительных, м ³	в том числе	встроенных (бытовых) помещений	ХП09				
				общий	ХБ01	721,8			
			в том числе	подземной части	ХБ02				
встроенных (бытовых) помещений	ХБ03								

ПРОХОДНАЯ ПУНКТА ЗАХОРОНЕНИЯ
РАДИОАКТИВНЫХ ОТХОДОВ

ТИПОВОЙ ПРОЕКТ
4I6-5-44.89

Страница 4

VIIA VIIБ VIIЛ VIIО		Стоимость Сметная стоимость, тыс. руб. (Удельные показатели, руб.)		Наименование показателей	Код	Типовая проектная документация			Примечание			
						Всего	Удельные показатели					
							на 1 м ² общей площади	на расчетную единицу		на 1 млн. руб. СМР		
VIIГ		Трудо- емкость		нормативная трудоемкость, чел.-ч		ТРО8	17039	77,3	406562			
VIIД				трудозатраты построительные, чел.-ч		ТРО6	11702	53,09	279218			
VIIЕ				Материалоемкость		всего		РЦ01	50,03	276,10	1193745	
VIIЖ						приведенный к М400		РЦ02	46,73	257,90	1115274	
VIIЗ		в том числе на индустриальные изделия				РЦ03	19,23	106,13	458840			
VIIИ		Ресурсы на производство и эксплуатационные нужды		всего		РЦ01	50,03	276,10	1193745			
VIIЙ				приведенный к М400		РЦ02	46,73	257,90	1115274			
VIIК				в том числе на индустриальные изделия		РЦ03	19,23	106,13	458840			
VIIЛ				Цемент, т (удельные по- казатели, кг)		всего		РЦ01	50,03	276,10	1193745	
VIIМ						приведенный к М400		РЦ02	46,73	257,90	1115274	
VIIН						в том числе на индустриальные изделия		РЦ03	19,23	106,13	458840	
VIIО				Сталь, т (уде- льные показе- тели, кг)		всего		РЦ01	42,13	232,5	1005250	
VIIП						приведенная к классу А-1 и Ст3		РЦ02	43,76	241,5	1044142	
VIIР						в том числе на индустриальные изделия		РЦ03	5,31	29,30	126700	
VIIС				Бетон и железобетон, м ³ в том числе		всего		РБ01	129,57	0,715	3091,67	
VIIТ						моновитый		РБ02	44,33	0,245	1057,76	
VIIУ						оборный тяжелый		РБ04	85,24	0,470	2033,53	
VIIФ		оборный легкий				РБ05						
VIIХ		Лесоматериалы, м ³		всего		РЛ01	8,12	0,0448	193,70			
VIIЦ				приведенные к круглому лесу		РЛ02	13,18	0,073	314,50			
VIIЧ		Кирпич, тыс. шт.			РК01	70,10	0,390	1672,60				
VIIШ		Стекло строительное, м ²			РД01	49,45	0,273	1179,91				
VIIЩ		Асбестоцемент, м ²			РД02							
VIIХ		Рулонные кровельные и гидроизоляционные материалы, м ²			РГ03	169,70	0,940	4049,20				
VIIХ		Трубы пластмассовые		м	РД04							
VIIХ				т	РД05							
VIIХ		Трубы стеклянные, м			РД06							
VIIХ		холодной		расчетный	ЗВ13	1,046	0,006					
VIIХ				годовой, м ³	ЗВ11	0,135	0,001					
VIIХ		горячей		расчетный	ЗВ23	1,18	0,0065					
VIIХ				годовой, м ³	ЗВ21	0,156	0,001					
VIIХ					ЗВ24	430	2,37					

ПРОХОДНАЯ ПУНКТА ЗАХОРОНЕНИЯ
РАДИОАКТИВНЫХ ОТХОДОВ

ТИПОВОЙ ПРОЕКТ
416-5-44.89

Страница 5

	Наименование показателей	Код	Типовая проектная документация			Примечание			
			Всего	Удельные показатели					
				на 1 м ² общей площади	на расчетную единицу		на 1 млн. руб. СМР		
VILS	Расход пара	расчетный, кг/ч	ПС09						
		годовой, т	ПС07						
VILA	Расход сухого воздуха	расчетный, м ³ /ч	ЭС02						
		годовой, м ³	ЭС03						
VILN	всего	расчетный,	кВт	ЭТ01	89,7	0,495			
			ккал/ч	ЭТ14	77285	426,52			
		годовой, (удельные показатели, ГДж)	ГДж	ЭТ21	1685,6	9,302			
			Гкал	ЭТ25	402,5				
		на отопление	расчетный,	кВт	ЭТ02	32,6	0,180		
				ккал/ч	ЭТ15	28080	155,0		
	годовой, (удельные показатели, ГДж)		ГДж	ЭТ22	291	1,606			
			Гкал	ЭТ26	69,5				
	в том числе на вентиляцию	расчетный,	кВт	ЭТ03	11,7	0,065			
			ккал/ч	ЭТ16	10090	55,68			
		годовой, (удельные показатели, ГДж)	ГДж	ЭТ23	104,6	0,577			
			Гкал	ЭТ27	25				
на горячее водоснабжение		расчетный,	кВт	ЭТ04	45,4	0,251			
			ккал/ч	ЭТ17	39115	215,87			
	годовой, (удельные показатели, ГДж)	ГДж	ЭТ24	1290	7,12				
		Гкал	ЭТ28	308					
VILI	Канализационные стоки, расчетный, м ³ /сут.		ЭК01	2,225	0,0123				
VILJ	Расход газа	расчетный, м ³ /ч	ЭГ01						
		годовой, м ³	ЭГ02						
VILL	Расход электроэнергии, годовой, МВт·ч (удельные показатели, кВт·ч)		ПС08	20,7	114,2				
VILK	Потребная электрическая мощность, кВт		ЭМ01	9,56	52,76				
VIGB	Продолжительность строительства, мес.		ПС01						

Ресурсы на производственные и эксплуатационные нужды

ПРОХОДНАЯ ПУНКТА ЗАХОРОНЕНИЯ
РАДИОАКТИВНЫХ ОТХОДОВ

ТИПОВОЙ ПРОЕКТ
416-5-44.89

Страница 6

ДОПОЛНИТЕЛЬНЫЕ ДАННЫЕ

За расчетную единицу принят 1 м² общей площади. Всего расчетных единиц - 181,2.
Сметная документация составлена в нормах и ценах 1984 года.

СОСТАВ ПРОЕКТНОЙ ДОКУМЕНТАЦИИ

Альбом 1	Пояснительная записка Архитектурные решения Конструкции железобетонные Конструкции металлические
Альбом 2	Отопление и вентиляция Внутренний водопровод и канализация Силовое электрооборудование Связь и сигнализация Автоматизация
Альбом 3	Спецификация оборудования
Альбом 4	Строительные изделия
Альбом 5	Задание заводу-изготовителю
Альбом 6	Ведомость потребности в материалах
Альбом 7	Сметы

Объем проектных материалов, приведенных к формату А-4, - 523 форматок

В7ВА АВТОР ПРОЕКТА Государственный Союзный проектный институт, 107014, Москва, Б-14, ГСПИ

В7НА УТВЕРЖДЕНИЕ Утвержден решением ведомства от 10.07.89 № 10-16/Н-1532
Рабочая документация введена в действие ГСПИ,
приказ от 14.07.89 № 224
Срок действия - 1992 г.

В7КА ПОСТАВЩИК ГСПИ, 107014, Москва, Б-14

ИНВ. №

Катал. л. № 064301