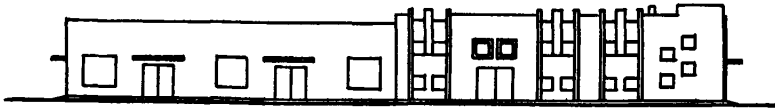
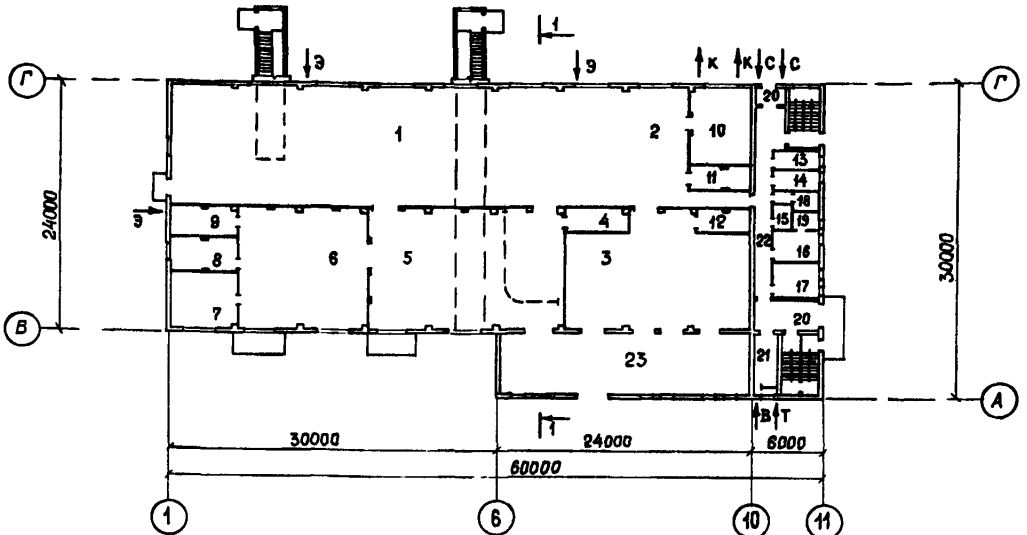
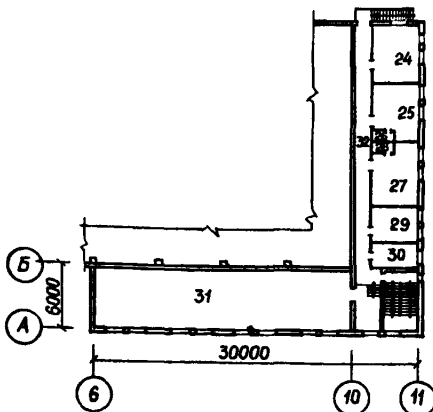
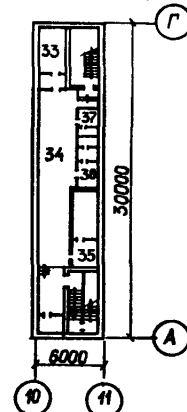


СССР	СТРОИТЕЛЬНЫЙ КАТАЛОГ Часть 2 ТИПОВЫЕ ПРОЕКТЫ ПРЕДПРИЯТИЯ, ЗДАНИЯ И СООРУЖЕНИЯ	ТИПОВОЙ ПРОЕКТ 4II-2-196.89
ЦИТП	ЦЕХ ПО ПРОИЗВОДСТВУ ДЕРЕВЯННОЙ ТАРНОЙ ПРОДУКЦИИ МОЩНОСТЬЮ 10 ТЫС.М ³ ПЕРЕРАБАТЫВАЕМОГО СЫРЬЯ В ГОД (СТЕНЫ КИРПИЧНЫЕ)	УДК 674.093
ИЮЛЬ 1990		На 9 страницах Страница 1

Ф А С А Д I-II

ПЛАН НА ОТМ. 0,000

ПЛАН НА ОТМ. 3,000; 3,600

ПЛАН НА ОТМ. -3,300


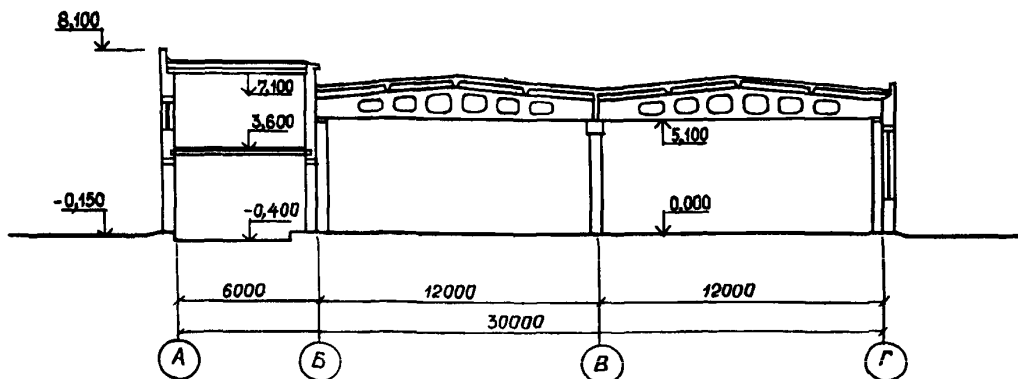
ЦЕХ ПО ПРОИЗВОДСТВУ ДЕРЕВЯННОЙ ТАРНОЙ ПРОДУКЦИИ
МОЩНОСТЬЮ 10 ТЫС.М³ ПЕРЕРАБАТЫВАЕМОГО СЫРЬЯ В ГОД
(СТЕНЫ КИРПИЧНЫЕ)

ТИПОВОЙ ПРОЕКТ

4II-2-196.89

Страница 2

РАЗРЕЗ I-I



ЭКСПЛИКАЦИЯ ПОМЕЩЕНИЙ

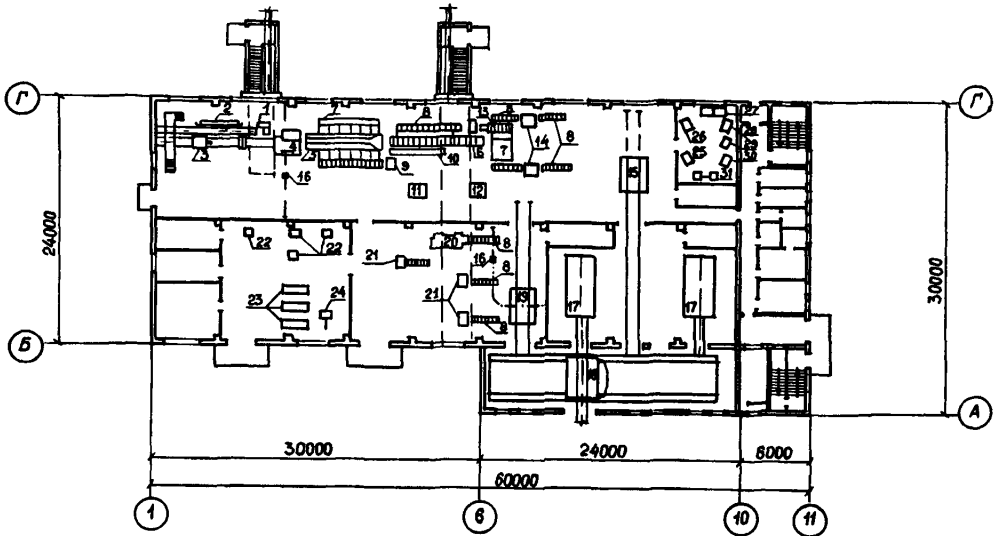
Но- мер	Наименование	Площадь, м ²	Но- мер	Наименование	Площадь, м ²
I	Лесопильно-раскроечное отделение	350,4	I7	Лаборатория	I7,5
2	Участок формирования сушильных штабелей	2I7,5	I8	Женский санузел	5,2
3	Сушильно-остывочное отделение	I85,6	I9	Мужской санузел	5,2
4	Электрощитовая	I3,2	20	Тамбуры	I9,6
5	Отделение машинной обработки	2I6,6	2I	Теплопункт	I5,7
6	Участок сбивки ящиков	I5I, I	22	Коридор	36,5
7	Склад токарных изделий	3I,3	23	Отделение штабелирования	I43,2
8	Склад вспомогательных материалов	I9,3	24	Красный уголок, комната отдыха	24,8
9	Электрощитовая	I7, I	25	Женский гардероб на 9 человек	20,3
I0	Пилоножеточильное отделение	48,9	26	Душевая	I,7
II	Инструментальная кладовая	I5,8	27	Мужской гардероб на I4 человек	24, I
I2	Щитовая КИП	I2,3	28	Душевая	I,7
I3	Комната охлаждения	7,0	29	Комната приема пищи	I4,0
I4	Комната обогрева и сушки одежды	6,5	30	Кабинет начальника цеха	II,7
I5	Кладовая уборочного инвентаря	3,3	3I	Венткамера	II2, I
I6	Курительная	I3, I	32	Коридор	52,6
			33	Кладовая инструментов	I6,5
			34	Склад негорюемых материалов	79,9
			35	Венткамера	I4,5
			36	Мужской санузел	8, I
			37	Женский санузел	4,6

ЦЕХ ПО ПРОИЗВОДСТВУ ДЕРЕВЯННОЙ ТАРНОЙ ПРОДУКЦИИ
МОЩНОСТЬЮ 10 ТЫС.М³ ПЕРЕРАБАТЫВАЕМОГО СЫРЬЯ В ГОД
(СТЕНЫ КИРПИЧНЫЕ)

ТИПОВОЙ ПРОЕКТ
4II-2-196.89

Страница 3

ПЛАН РАЗМЕЩЕНИЯ ТЕХНОЛОГИЧЕСКОГО ОБОРУДОВАНИЯ



ЭКСПЛИКАЦИЯ ОБОРУДОВАНИЯ

Поз.	Наименование и марка	Кол.	Поз.	Наименование и марка	Кол.
1	Продольный лесотранспортер БА-ЭМ	1	17	Камера лесосушильная Лат.НИИ ЛХП-4	2
2	Сбрасыватель бревен СБР 80-1	1	18	Траверсная тележка электрофицированная ЭТ-4,5	1
3	Тележка ПРТ1-63	1	19	Лифт для разбора сушильных штабелей	1
4	Рама лесопильная коротышевая РК-1А	1	20	Станок строгальный четырехсторонний С18-1А	1
5	Рольганг за лесорамой П ряда ПРДП-75-1	1	21	Станок торцовочный ЦКБ-40-1	3
6	Конвейер навесной ПРДН-6	1	22	Гвоздезабивной станок 2ЛГ-1А	4
7	Транспортер поперечный цепной ТЦП-20	3	23	Станок токарный ТК-60	3
8	Конвейер не приводной	8	24	Станок торцовочный ЦПА-40	1
9	Станок торцовочный ЦКБ40-01	2	25	Станок для насечки и обрезки зубьев пил ПШ-6	1
10	Конвейер ленточный передвижной ТК-13-1	1	26	Станок для заточки круглых и рамных пил Тч ПА-7	1
11	Станок круглопильный универсальный ЦБ-2	1	27	Верстак слесарный ВС-00	2
12	Станок круглопильный ЦМ-80	1	28	Станок вальцовочный ПВ-35	1
13	Конвейер приводной	1	29	Станок полуавтоматический для холодного плетения ПХФ-2	1
14	Станок круглопильный ЦМ-120	2	30	Станок заточной универсальный Тч ПН-6-5	1
15	Лифт для укладки сушильных штабелей	1	31	Станок точильно-шлифовальный	1
16	Таль электрическая ТЭ-1000-5II	2			

ЦЕХ ПО ПРОИЗВОДСТВУ ДЕРЕВЯННОЙ ТАРНОЙ ПРОДУКЦИИ МОЩНОСТЬЮ 10 ТЫС.М ³ ПЕРЕРАБАТЫВАЕМОГО СЫРЬЯ В ГОД (СТЕНЫ КИРПИЧНЫЕ)	ТИПОВОЙ ПРОЕКТ 4II-2-196.89	Страница 4
<p>БЭВА СТРОИТЕЛЬНЫЕ КОНСТРУКЦИИ И ИЗДЕЛИЯ</p> <p>Фундаменты под стены - монолитные бетонные, бетон класса В 7,5 вариант - сборные бетонные блоки по ГОСТ 13579-78; сборные железобетонные плиты по ГОСТ 13580-85</p> <p>Фундаменты под колонны - монолитные железобетонные по серии I.412-I/77 вып.3, монолитные железобетонные индивидуальные, бетон класса В 15</p> <p>Стены - кирпичные</p> <p>Перегородки - кирпичные</p> <p>Колонны - сборные железобетонные по серии I.423-3, вып.1 типоразмеров - 1</p> <p>Балки покрытия - сборные железобетонные по серии I.462.1-3/80, вып.1 типоразмеров - 3</p> <p>Плиты перекрытия - сборные железобетонные по серии I.141-1, вып.61 типоразмеров - 2; Вып.63, типоразмеров - 2</p> <p>Плиты покрытия - сборные железобетонные по ГОСТ 22701.1-77, типоразмеров - 4; по ГОСТ 22701.2-77 типоразмеров - 2</p> <p>Лестница - сборные железобетонные марши и площадки по серии I.050.1-2 вып.1,2. Типоразмеров - 2</p> <p>Стальные - по серии I.450.3-3 вып. 0,1, типоразмеров - 2</p> <p>Кровля - четырехслойный рудонный ковер из рубероида марки РЭМ-350 по ГОСТ 10923-82</p> <p>Утеплитель - пенобетон $\gamma = 400 \text{ кг/м}^3$</p> <p>Полы - бетонные, мозаичные, линолеум, керамическая плитка</p> <p>Окна - деревянные по ГОСТ 12506-81 типоразмеров - 3; по ГОСТ 11214-86 типоразмеров - 1</p> <p>Двери - деревянные по ГОСТ 6629-88 типоразмеров - 3; по ГОСТ 24698-81 типоразмеров - 3; по серии 2.435-6 вып.4, типоразмеров - 2</p> <p>Ворота - из трубчатого профиля по серии I.435.9-17, вып.1 типоразмеров - 1</p> <p>Наибольшая масса монтажного элемента (балка покрытия) - 5,0 т</p>	<p>НБУА ОТДЕЛКА</p> <p>НАРУЖНАЯ</p> <p>Расшивка швов кирпичных стен Цоколь, дверные и оконные откосы оштукатурить цементным раствором</p> <p>ВНУТРЕННЯЯ</p> <p>Штукатурка, окраска известковая, водоземлюсионная, клеевая, масляная, облицовка керамической плиткой</p> <p>СЭГА ИНЖЕНЕРНОЕ ОБОРУДОВАНИЕ</p> <p>Водопровод - хозяйственно-питьевой, производственный от наружной сети Напор на вводе - 16,0 т 29,0 м</p> <p>Канализация - хозяйственно-бытовая в наружную сеть</p> <p>Отопление - водяное с параметрами теплоносителя 130 - 70°C от наружных сетей</p> <p>Вентиляция - приточно-вытяжная с механическим побуждением</p> <p>Горячее водоснабжение - централизованное от наружных сетей. Напор на вводе - 15,0 м</p> <p>Электроснабжение - от сети напряжением 380/220 В</p> <p>Электроосвещение - люминисцентное и лампами накаливания</p> <p>Слаботочные устройства - телефонная связь, пожарная сигнализация, радиотрансляционная связь</p>	

ЦЕХ ПО ПРОИЗВОДСТВУ ДЕРЕВЯННОЙ ТАРНОЙ ПРОДУКЦИИ МОЩНОСТЬЮ 10 ТЫС.М ³ ПЕРЕРАБАТЫВАЕМОГО СЫРЬЯ В ГОД (СТЕНЫ КИРПИЧНЫЕ)		ТИПОВОЙ ПРОЕКТ 4II-2-196.89		Страница 5
ЖЗОВ	НОРМАТИВНОЕ ЗНАЧЕНИЕ ВЕТРОВОГО ДАВЛЕНИЯ	- $\frac{0,38 \text{ кПа}}{38 \text{ кгс/м}^2}$	Н1ВД	РАСЧЕТНАЯ ТЕМПЕРАТУРА НАРУЖНОГО ВОЗДУХА - минус 20 ⁰ С, 30 ⁰ С (основное решение), минус 40 ⁰ С
ЖЗВВ	НОРМАТИВНОЕ ЗНАЧЕНИЕ ВЕСА СНЕГОВОГО ПОКРОВА	- $\frac{1,0 \text{ кПа}}{100 \text{ кгс/м}^2}$	С2DD	КЛИМАТИЧЕСКИЕ РАЙОНЫ СССР - I, П, Ш
ЖЗСО	СТЕПЕНЬ ОГНЕСТОЙКОСТИ	- вторая	С2ЕЕ	ИНЖЕНЕРНО-ГЕОЛОГИЧЕСКИЕ УСЛОВИЯ - обычные
СЗВТ	ТЕХНОЛОГИЧЕСКИЙ ПРОЦЕСС			
<p>Подсортированные по сортаментам и диаметрам лесоматериалы продольным цепным транспортером БА-3М подаются в цех, где сбрасывателем СБР80-1 сбрасываются на переди-рамную тележку ПРТИ-63, лесопильной рамы РК-1А</p> <p>Полученный материал рольгангами ПРДП-75-1, ПРДН-6 и цепным транспортером подается к торцовочному станку ЦКБ-40-01 для вырезки дефектных мест и поперечного раскроя на кратные по длине заготовки. Продольная распиловка производится на станках ЦМ-80, ЦМ-120</p> <p>Горбыли и подгорбыльные доски сбрасываются на поперечный цепной транспортер ТЦП-20, которым они подаются к торцовочному станку ЦКБ-40-01. На станке производится вырезка дефектных мест и поперечный раскрой пиломатериалов на кратные по длине заготовки</p> <p>Продольный раскрой пиломатериалов производится на станке Ц6-2</p> <p>Заготовки, подлежащие сушке вывозят в сушильное отделение. Сушка пиломатериалов производится в камерах периодического действия ЛатНИИЛХП-4</p> <p>После сушки заготовки подаются к строгальному станку С16-1А с последующей торцовкой в размер на станках ЦКБ-40-01</p> <p>Кусковые отходы пригодные для изготовления мелких токарных изделий после сушки обрабатываются на станках ЦПА-40 и ТК-60</p> <p>Готовые изделия комплектуют, упаковывают и вывозят на склад готовой продукции</p> <p>Для удаления кусковых отходов предусмотрена система ленточных конвейеров с накоплением их в бункере</p> <p>Опилки и мелкие отходы удаляются от станков пневмотранспортом. Опилки от лесорамы удаляются транспортером ТОЦ-16-5 с накоплением их в бункере</p> <p>Заточка режущего инструмента производится в пилоножеточильном отделении</p>				

ЦЕХ ПО ПРОИЗВОДСТВУ ДЕРЕВЯННОЙ ТАРНОЙ ПРОДУКЦИИ
МОЩНОСТЬЮ 10 ТЫС.М³ ПЕРЕРАБАТЫВАЕМОГО СЫРЬЯ В ГОД
(СТЕНЫ КИРПИЧНЫЕ)

ТИПОВОЙ ПРОЕКТ
4II-2-196.89

Страница 6

VIMA

ТЕХНИКО-ЭКОНОМИЧЕСКИЕ ДАННЫЕ И ПОКАЗАТЕЛИ

Наименование показателей		Код	Типовая проектная документация			Примечание			
			Всего	Удельные показатели					
				на 1 м ² общей площади на 1 м ³ строительного объема	на расчетную единицу		на 1 млн. руб. СМР		
G3DB	Мощность предприятия	Единица мощности	ТЫС.М ³	EA05	I				
		в натуральном выражении	ТЫС.М ³	EA07	I				
			в оптовых ценах, тыс. руб.	EA08					
	Мощность рас-четных единиц	Мощность		LD06	10				
		в натуральном выражении		ED09	3,3				
		в оптовых ценах, тыс. руб.		ED10	735,6				
	Затраты производства (себестоимость), тыс. руб. (удельные показатели на 1 руб. товарной продукции, коп.)		СП02	440,77		59,0			
	Прибыль (годовая), тыс. руб. (удельные показатели на 1 руб. товарной продукции, коп.)		СП07	294,98		40,0			
	Уровень рентабельности (прибыль к себестоимости), %		СП03	65					
	Срок окупаемости капиталовложений (сметной стоимости), год		СП04	1,9					
	Приведенные затраты, тыс. руб. (удельные показатели, руб.)		СП06	19,8		0,6			
	Уровень механизации и автоматизации производственных процессов, %		ШТ11	61					
	Удельный вес рабочих, занятых ручным трудом, %		ЮА62	20					
Трудоемкость изготовления продукции (годовая), чел.-ч.		ТР07	110812		11081,2				
Производи-тельность труда	годовой выпуск продукции на одного работающего, тыс. руб.		ШТ06	15,99					
	то же, в натуральном выражении		ШТ07	217,0					
G3DD	Численность рабо-тающих чел.	общая		ШТ02	45				
		в том числе	рабочих		ШТ03	40			
			в наиболее многочисленную смену		ШТ04	25			
	количество рабочих дней в году		ШТ08	260					
	количество смен в сутки		ШТ01	2					
	продолжительность смены, ч.		ШТ09	8					
коэффициент сменности по рабочим		ШТ05	1,8						
коэффициент загрузки оборудования		ШТ10	1,6						
G3OC	Техническая характеристика	площадь, м ²	застройки	ХП01	1339,0		133,9		
			общая	ХП02	2101,0		210,1		
		в том числе	подземной части	ХП03	236,7				
			встроенных (бытовых) помещений	ХП09					
G3OB	объем строи-тельных, м ³	общий	ХБ01	7464,0		746,4			
		в том числе	подземной части	ХБ02	1050,3				
			встроенных (бытовых) помещений	ХБ03					
G3NB									

ЦЕХ ПО ПРОИЗВОДСТВУ ДЕРЕВЯННОЙ ТАРНОЙ ПРОДУКЦИИ
МОЩНОСТЬЮ 10 ТЫС.М³ ПЕРЕРАБАТЫВАЕМОГО СЫРЬЯ В ГОД
/СТЕНЫ КИРПИЧНЫЕ/

ТИПОВОЙ ПРОЕКТ
4II-2-196.89

Страница 7

Наименование показателей				Код	Типовая проектная документация			Примечание		
					Всего	Удельные показатели				
						на 1 м ³ общей площади на 1 м ³ строительного объема	на расчетную единицу		на 1 млн. руб. СМР	
VIIA										
VII B	Стоимость	Сметная стоимость, тыс. руб. (удельные показатели, руб.)	общая		СС01	383,62		38362,0		
VII L			в том числе	строительно-монтажных работ		СС02	244,34	II 6,30		32,74
VII O				оборудования / прочие		СС03	137,60 1,68			
					общая с учетом условной привязки		СС10	467,39		46739,0
VI J F	Трудо- емкость	нормативная трудоемкость, чел.-ч		ТРО8	46080		4608,0			
		трудоэкономия построечные, чел.-ч		ТРО6	36650	I 7,44	3665,0	I 46477	4,9I	
VI KB	Материалоемкость	Цемент, т (удельные по- казатели, кг)	всего		РЦ01	281,44	I 33,95	28144,0	II 24815	37,7I
приведенный к М400			РЦ02	258,37	I 22,97	25837,0	I 032613	34,62		
в том числе на индустриальные изделия			РЦ03	78,75	37,48	7875,0	3I 4736			
Сталь, т (уде- льные показа- тели, кг)		всего		РС01	33,92	I 6,14	3392,0	I 35566	4,54	
		приведенная к классу А-1 и Ст3		РС02	40,07	I 9,07	4007,0	I 60145	5,37	
		в том числе на индустриальные изделия		РС03	30,60	I 4,56	3060,0			
Бетон и железобетон, м ³ в том числе		всего		РБ01	935,93	0,44	93,59	374I		
		моновитный		РБ02	661,87	0,32	66,19	2645		
		сборный тяжелый		РБ04	274,06	0,13	27,4I	I 095		
		сборный легкий		РБ05						
Лесоматериалы, м ³		всего		РЛ01	59,12	0,03	5,9I	236		
		приведенные к круглому лесу		РЛ02	86,89	0,04	8,70	347		
Кирпич, тыс. шт.			РК01	424,83	0,20	42,48	I 698			
Стекло строительное, м ²			РД01	I 25,15	0,06	I 2,52	500			
Асбестоцемент, м ²			РД02							
Рулонные кровельные и гидроизоляционные материалы, м ²			РГ03	9323,8	4,44	932,38	37264			
Трубы пластмассовые		м	РД04							
		г	РД05							
Трубы стеклянные, м			РД06							
VI L H		Ресурсы на производственные и эксплуатационные нужды	Расход воды	холодной	расчетный	м ³ /сут	ЭВ13	2,26		0,23
	годовой, м ³				л/с	ЭВ11	0,70		0,07	
	горячей		расчетный	м ³ /сут	ЭВ23	I,89		0,19		
			годовой, м ³	л/с	ЭВ21	0,69		0,07		
			расчетный	м ³ /сут	ЭВ23	I,89		0,19		
			годовой, м ³	л/с	ЭВ21	0,69		0,07		
годовой м ³			ЭВ24	490,36	0,30	49,04				

ЦЕХ ПО ПРОИЗВОДСТВУ ДЕРЕВЯННОЙ ТАРНОЙ ПРОДУКЦИИ
МОЩНОСТЬЮ 10 ТЫС.М³ ПЕРЕРАБАТЫВАЕМОГО СЫРЬЯ В ГОД
/СТЕНЫ КИРПИЧНЫЕ/

ТИПОВОЙ ПРОЕКТ

4II-2-196.89

Страница 8

	Наименование показателей	Код	Типовая проектная документация			Примечание				
			Всего	Удельные показатели						
				на 1 м ² общей площади на 1 м ³ строительного объема	на расчетную единицу		на 1 млн. руб. СМР			
VILS	Расход пара	расчетный, кг/ч	ПС09	260		26,0				
		годовой, т	ПС07	2277,6		227,78				
VILA	Расход сухого воздуха	расчетный, м ³ /ч	ЭС02							
		годовой, м ³	ЭС03							
VILN	всего	расчетный,	кВт	ЭТ01	862,6	0,53	86,26			
			ккал/ч	ЭТ14	743600	459,01	74360,0			
		годовой, (удельные показатели, ГДж)	ГДж	ЭТ21	12826,76	7,92	1282,68			
			Гкал	ЭТ25	3063,62					
		на отопление	расчетный,	кВт	ЭТ02	183,86	0,11	18,39		
				ккал/ч	ЭТ15	158500	97,84	15850,0		
	годовой, (удельные показатели, ГДж)		ГДж	ЭТ22	3503,85	2,16	350,39			
			Гкал	ЭТ26	836,88					
	в том числе на вентиляцию	расчетный,	кВт	ЭТ03	625,84	0,39	62,58			
			ккал/ч	ЭТ16	539500	333,02	53950,0			
		годовой, (удельные показатели, ГДж)	ГДж	ЭТ23	8131,6	5,02	813,2			
			Гкал	ЭТ27	1942,2					
на горячее водоснабжение	расчетный,	кВт	ЭТ04	52,89	0,03	5,29				
		ккал/ч	ЭТ17	45600	28,15	4560,0				
	годовой, (удельные показатели, ГДж)	ГДж	ЭТ24	1191,31	0,74	119,13				
		Гкал	ЭТ28	284,54						
VILJ	Канализационные стоки, расчетный, м ³ /сут.		ЭК01	4,146						
VILJ	Расход газа	расчетный, м ³ /ч	ЭГ01							
		годовой, м ³	ЭГ02							
VILL	Расход электроэнергии, годовой, МВт·ч (удельные показатели, кВт·ч)		ПС08	0,7374		73740,0				
VILK	Потребная электрическая мощность, кВт		ЭМ01	258,0		25,8				
VIGB	Продолжительность строительства, мес.		ПС01	12						

ЦЕХ ПО ПРОИЗВОДСТВУ ДЕРЕВЯННОЙ ТАРНОЙ ПРОДУКЦИИ
МОЩНОСТЬЮ 10 ТЫС.М³ ПЕРЕРАБАТЫВАЕМОГО СЫРЬЯ В ГОД
(СТЕНЫ КИРПИЧНЫЕ)

ТИПОВОЙ ПРОЕКТ
4II-2-196.89

Страница 9

Д О П О Л Н И Т Е Л Ь Н Ы Е Д А Н Н Ы Е

Типовой проект разработан взамен ТП 4II-2-153.84

Сметная документация составлена в нормах и ценах 1984 г.

За расчетную единицу принята переработка 1000 м³ древесины в год

Расчетных единиц - 10

В7БА СОСТАВ ПРОЕКТНОЙ ДОКУМЕНТАЦИИ

- Альбом 1 - ПЗ Пояснительная записка
ТХ Технология производства
АР Архитектурные решения
КЖ Конструкции железобетонные
КМ Конструкции металлические
КЖИ Изделия заводского изготовления
- Альбом 2 - ОВ Отопление и вентиляция
ВК Внутренний водопровод и канализация
ЭМ Силовое электрооборудование
ЭО Электрическое освещение
СС Связь и сигнализация
АОВ Автоматизация отопления и вентиляции
- Альбом 3 - АОВ.00 Задание заводу-изготовителю
ЭМ.00 на изготовление щитов
- Альбом 4 - НО Нестандартизированное оборудование
часть I,2
- Альбом 5 - СО Спецификации оборудования
- Альбом 6 - ВМ Ведомости потребности в материалах
- Альбом 7 - С Сметы
часть I,2
- Альбом 8 - ПДУ Проектная документация по переводу помещений подвала
на режим ПРУ

Объем проектных материалов, приведенных к формату А4,- 2558 форматок

В7БА АВТОР ПРОЕКТА

Киевский филиал института "Союзгипролесхоз",
252133, г.Киев-133, ул. Кутузова,18/7

В7НА УТВЕРЖДЕНИЕ

Утвержден Госкомлесом СССР, протокол от 17.10.89г. № 21
Введен в действие Киевским филиалом института "Союзгипролесхоз",
приказ от 21.11.89г. № 67
Срок действия типового проекта - 1995 г.

В7КА ПОСТАВЩИК

Киевский филиал ЦИТП
252057, г. Киев-57, ул.Эжена Потье, 12