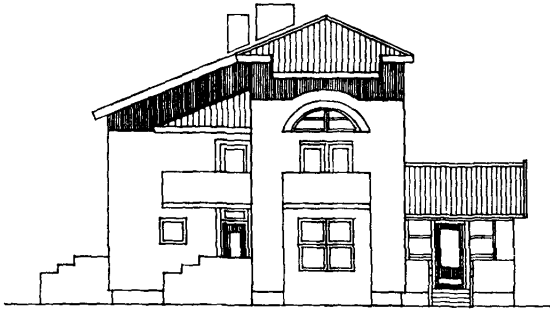
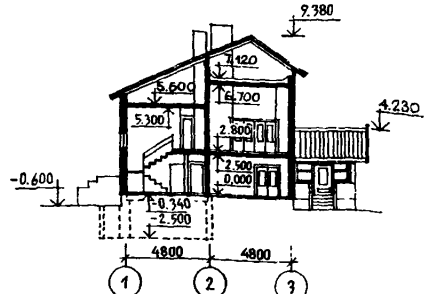


<p><b>СССР</b></p>	<p>СТРОИТЕЛЬНЫЙ КАТАЛОГ ЧАСТЬ 2 ТИПОВЫЕ ПРОЕКТЫ ПРЕДПРИЯТИЙ, ЗДАНИЙ И СООРУЖЕНИЙ</p>	<p>ТИПОВОЙ ПРОЕКТ 144-216-31.89</p>
<p><b>ЦИТП</b></p>	<p>2-ЭТАЖНЫЙ 2-КВАРТИРНЫЙ ЖИЛОЙ ДОМ С ПОЭТАЖНЫМИ 1-И 3-КОМНАТНЫМИ КВАРТИРАМИ ДЛЯ ИНДИВИДУАЛЬНЫХ ЗАСТРОЙЩИКОВ</p>	<p>УДК 728.67</p>
<p>МАЙ <b>1990</b></p>		<p>На 2-х листах На 4-х страницах Страница I</p>

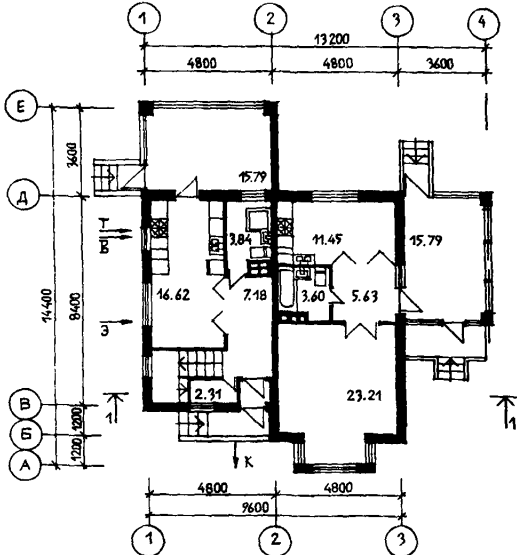
ФАСАД I-4



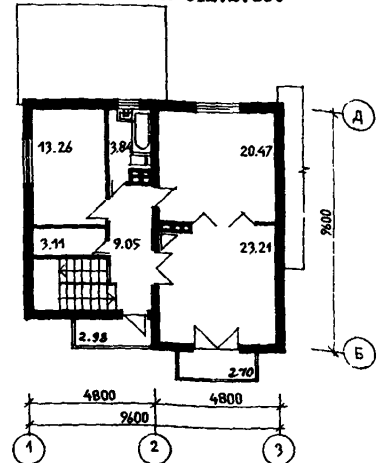
РАЗРЕЗ I-I



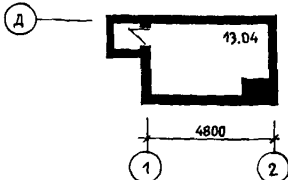
ПЛАН I ЭТАЖА НА ОТМ. 0.000



ПЛАН 2 ЭТАЖА НА ОТМ. 2.800



ПЛАН ПОДВАЛА НА ОТМ. -2.500



ЭКСПЛИКАЦИЯ КВАРТИР

Квартира	Кол.	Площадь, м <sup>2</sup>	
		жилая	общая
Однокомнатная	I	23,21	43,89
Трехкомнатная	I	56,94	102,89

2-ЭТАЖНЫЙ 2-КВАРТИРНЫЙ ЖИЛОЙ ДОМ С ПОЭТАЖНЫМИ I- и 3-КОМНАТНЫМИ КВАРТИРАМИ ДЛЯ ИНДИВИДУАЛЬНЫХ ЗАСТРОЙЩИКОВ		ТИПОВОЙ ПРОЕКТ I44-216-31.89	Лист I Страница 2
<b>D2BA</b>	<b>СТРОИТЕЛЬНЫЕ КОНСТРУКЦИИ И ИЗДЕЛИЯ</b>	<b>H5UA</b>	<b>ОТДЕЛКА</b>
	Фундаменты - ленточные, бутобетонные		<b>НАРУЖНАЯ</b>
	Стены наружные - из мелких блоков ячеистого бетона ГОСТ 21520-76		Стены - расшивка швов
	Стены внутренние - из мелких блоков ячеистого бетона ГОСТ 21520-76		<b>ВНУТРЕННЯЯ</b>
	Стены надземной части цокольного этажа - из основного материала стен		Стены жилых комнат и коридоров - оклейка обоями
	Перекрытия - сборные железобетонные по серии I.141-I в.60,64 Типоразмеров - 2		В кухнях и санузлах - масляная панель, глазуванная плитка
	Перемычки - сборные железобетонные по серии I.038.I-I выпуск I Типоразмеров - 4		Потолки - обои, клеевая побелка
	Утеплитель - пенобетон $\gamma = 300$ кг/м <sup>3</sup>	<b>C3GA</b>	<b>ИНЖЕНЕРНОЕ ОБОРУДОВАНИЕ</b>
	Перегородки - штучные из мелких ячеистобетонных блоков ГОСТ 21520-76, в санузлах - кирпичные		Водопровод - хозяйственно-питьевой. Расчетный напор у основания стояков - 14 м.
	Санузлы - россыпью		Канализация - хозяйственно-бытовая во внешнюю сеть
	Лестницы - деревянные		Отопление - водяное центральное, система отопления однотрубная с конвекторами типа "Комфорт-20" для расчетных температур -20, -25, -30, -35, -40°C.
	Крыша - чердачная, стропильной конструкции, стропила деревянные		Теплоноситель - вода с параметрами 95-70°C.
	Кровля - асбестоцементные волнистые листы унифицированного профиля по деревянной обрешетке		Вентиляция - естественная из кухонь, ванн, санузлов.
	Двери наружные - по серии I.136.5-19 Типоразмеров - 1		Горячее водоснабжение - от внешней сети, расчетный напор у стояков - 33 м.
	Двери внутренние - по серии I.136-10 Типоразмеров - 3		Электроснабжение - от внешней сети напряжением 380/220в.
	Окна - с раздельными переплетами по серии I.136.5-23 в.2 Типоразмеров - 2		Освещение - лампами накаливания.
	Полы - паркетная доска, линолеум, керамическая плитка		Устройства связи - телефонизация, радификация, молниезащита, телевидение
	Наибольшая масса монтажного элемента (железобетонная плита перекрытия) - 2,55 т	<b>C2ED</b>	<b>ОСНАЩЕНИЕ ЗДАНИЯ</b>
<b>J30B</b>	<b>НОРМАТИВНОЕ ЗНАЧЕНИЕ ВЕТРОВОГО ДАВЛЕНИЯ</b>	<b>J3NB</b>	<b>НОРМАТИВНОЕ ЗНАЧЕНИЕ ВЕСА СНЕГОВОГО ПОКРОВА</b>
	$\frac{38 \text{ кгс/м}^2}{0,38 \text{ кПа}}$		$\frac{100 \text{ кгс/м}^2}{1,0 \text{ кПа}}$
<b>R2CO</b>	<b>СТЕПЕНЬ ОГНЕСТОЙКОСТИ - П</b>	<b>G1BF</b>	<b>ОРИЕНТАЦИЯ - свободная</b>
<b>M1BD</b>	<b>РАСЧЕТНАЯ ТЕМПЕРАТУРА НАРУЖНОГО ВОЗДУХА - минус 20, 30 (основное решение), 40°C</b>	<b>G2EE</b>	<b>ИНЖЕНЕРНО-ГЕОЛОГИЧЕСКИЕ УСЛОВИЯ - обычные</b>
<b>G2DD</b>	<b>КЛИМАТИЧЕСКИЕ РАЙОНЫ И ПОДРАЙОН СССР - П, IV, с возможностью применения в III районе</b>		

2-ЭТАЖНЫЙ 2-КВАРТИРНЫЙ ЖИЛОЙ ДОМ С ПОЭТАЖНЫМИ 1- И 3-КОМНАТНЫМИ КВАРТИРАМИ ДЛЯ ИНДИВИДУАЛЬНЫХ ЗАСТРОЙЩИКОВ			ТИПОВОЙ ПРОЕКТ 144-216-31.89		Лист 2 Страница 3	
Наименование		Всего		На 1 м <sup>2</sup> общей площади (с учетом летних поме- щений)		
V1A	СТОИМОСТЬ					
V1B	Общая сметная стоимость	тыс.руб.	25,83		0,140	
	в том числе:					
V1L	строительно-монтажных работ	"	25,73		0,140	
V1O	оборудования	"	0,10		0,0003	
V1A	ТРУДОЕМКОСТЬ					
V1F	Построечные трудовые затраты	чел/час	3140,32		17,06	
V1A	РАСХОДЫ					
V1B	Расход строительных материалов					
	Цемент	т	40,66		0,221	
	Цемент, приведенный к марке М-400	"	36,8		0,200	
	в том числе:					
	на сборные изделия		14,58		0,079	
	Сталь	"	2,03		0,011	
	Сталь, приведенная к классам А-1 и Ст.3	"	2,97		0,016	
	в том числе:					
	на сборные изделия	"	1,68		0,009	
	Бетон и железобетон	м <sup>3</sup>	69,28		0,380	
	в том числе:					
	монолитный	"	11,00		0,060	
	сборный тяжелый	"	58,28		0,316	
	Лесоматериалы	"	30,49		0,166	
	Лесоматериалы, приведенные к круглому лесу	"	53,36		0,290	
	Кирпич	тыс.шт.	6,2		0,033	
	Мелкие блоки	м <sup>3</sup>	89,30		-	
	Масса конструкций и материалов	т	244,90		1,330	
	Масса надземной части	"	149,20		-0,810	
V4A	ЭКСПЛУАТАЦИОННЫЕ ПОКАЗАТЕЛИ					
V4B	Расход воды холодной	л/с	0,27		-	
V4C	Канализационные стоки	"	2,19		-	
V4D	Тепла	ккал/ч	47860		-	
	в том числе:	кВт	55660		-	
	на отопление	"	15460		-	
	на горячее водоснабжение	"	17980		-	
	Тепла на отопление 1 м <sup>2</sup> общей площади	"	32400		-	
		"	37680		105	
			-		0,122	
V4E	Потребная мощность (электрическая)	кВт	9,2		-	
	Эксплуатационные затраты	руб/год	1269,87		6,90	
	ТЕХНИЧЕСКИЕ ХАРАКТЕРИСТИКИ					
G3B	Объем строительных	м <sup>3</sup>	641,60		3,48	
	Площадь					
G3C	застройки	м <sup>2</sup>	147,96		-	
G3D	общая с учетом летних помещений	"	180,06		-	
G3E	общая	"	146,78		0,79	
	летних помещений	"	37,26		-	

2-ЭТАЖНЫЙ 2-КВАРТИРНЫЙ ЖИЛОЙ ДОМ С ПОЭТАЖНЫМИ  
I- И 3-КОМНАТНЫМИ КВАРТИРАМИ ДЛЯ ИНДИВИДУАЛЬНЫХ ЗАСТРОЙЩИКОВ

ТИПОВОЙ ПРОЕКТ  
I44-216-31.89

Лист 2  
Страница 4

### ДОПОЛНИТЕЛЬНЫЕ ДАННЫЕ

Показатели приведены для условий строительства при расчетной температуре наружного воздуха минус 30°C

В проекте разработаны варианты: фасадов, 2 варианта блокировки, вариант наружных стен и фундаментов при расчетных температурах наружного воздуха минус 20°C и минус 40°C, заполнение оконных проемов с двойным и тройным остеклением, вариант перекрытия из ячеистобетонных панелей, вариант подвала.

Вариант поквартирного отопления от котла и горячего водоснабжения от водяного нагревателя, устанавливаемого на котле. Вариант централизованных систем отопления для расчетных наружных температур минус 20°C, -25°C, -35°C, -40°C.

Сметы составлены в нормах и ценах 1984 года

Расчетный показатель - I м<sup>2</sup> общей площади с учетом летних помещений.

#### В7ЕА СОСТАВ ПРОЕКТНОЙ ДОКУМЕНТАЦИИ

Альбом I - Архитектурно-строительные чертежи, чертежи инженерного оборудования

Альбом II - Сметы

Альбом III - Спецификация оборудования

Альбом IV - Ведомости потребности в материалах

Объем проектных материалов, приведенных к формату А-4 - 466 форматок

В7ВА АВТОР ПРОЕКТА ЦНИИЭПграждансельстрой, II7279, Москва, В-279, Профсоюзная ул., 93а

В7НА УТВЕРЖДЕНИЕ Утвержден Госкомархитектуры, приказ № 188 от 10.10.1989г.

В7КА ПОСТАВЩИК ЦИТП, I25878, Москва, А-445, Смольная ул., 22а

Инв. № 24205  
Катал. л. № 065050