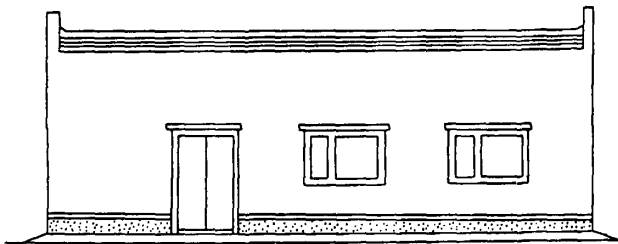
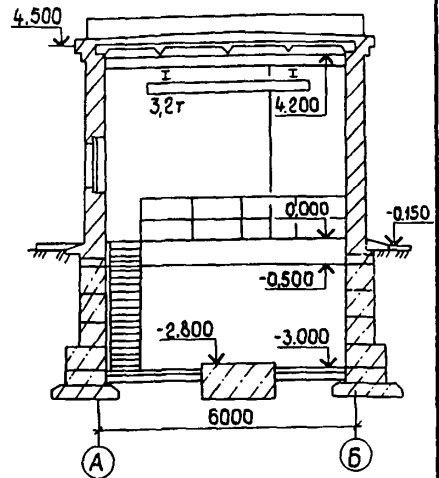


<b>СССР</b>	СТРОИТЕЛЬНЫЙ КАТАЛОГ ЧАСТЬ 2 ТИПОВЫЕ ПРОЕКТЫ ПРЕДПРИЯТИЙ, ЗДАНИЙ И СООРУЖЕНИЙ	ТИПОВОЙ ПРОЕКТ 90I-2-140,85 УДК 628.12
	<b>ЦИТП</b>	АВТОМАТИЧЕСКИЕ НАСОСНЫЕ СТАНЦИИ ПРОТИВОПОЖАРНОГО ВОДОСНАБЖЕНИЯ ПРОИЗВОДИТЕЛЬНОСТЬ 135, 150, 200, 300 м <sup>3</sup> /ч
МАЙ 1985		На 2-х листах На 3-х страницах Страница I

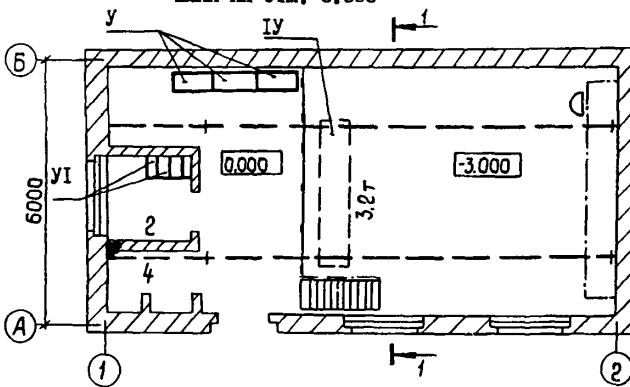
ФАСАД I - 2



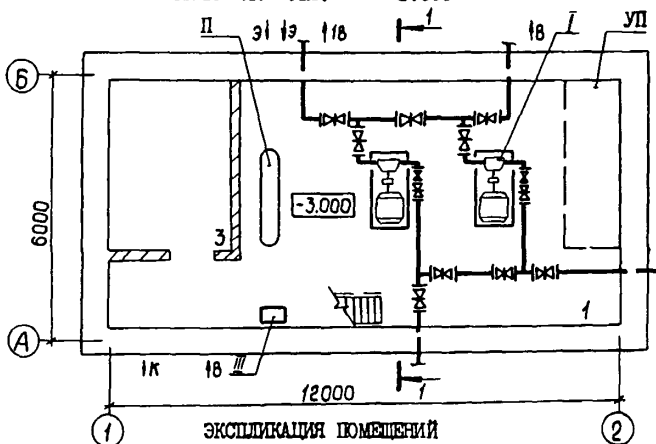
РАЗРЕЗ I - I



ПЛАН НА ОТМ. 0,000



ПЛАН НА ОТМ. - 3,000



ЭКСПЛИКАЦИЯ ОБОРУДОВАНИЯ

Поз.	Наименование	Кол.
I	Насос центробежный с электродвигателем	2
II	Устройство импульсное	I
III	Насос дренажный	I
IV	Кран ручной подвесной грузоподъемность 3,2 т для насосов производительностью 300 м <sup>3</sup> /ч. (Таль ручная червячная грузоподъемность I т для насосов производительностью 135, 150, 200 м <sup>3</sup> /ч)	I
У	Щиты управления	3
УI	Щиты для хранения одежды	4
УII	Площадь резервная для размещения узлов управления	

ЭКСПЛИКАЦИЯ ПОМЕЩЕНИЙ

Но-мер	Наименование	Площадь м <sup>2</sup>	Но-мер	Наименование	Площадь м <sup>2</sup>
I	Машинный зал	54,8	3	Тепловой пункт	II,7
2	Помещение для ремонтников	4,4	4	Санузел	2,9

АВТОМАТИЧЕСКИЕ НАСОСНЫЕ СТАНЦИИ ПРОТИВОПОЖАРНОГО ВОДОСНАБЖЕНИЯ ПРОИЗВОДИТЕЛЬНОСТЬЮ 135, 150, 200, 300 м <sup>3</sup> /ч	ТИПОВОЙ ПРОЕКТ 901-2-140.85	Лист I Страница 2
<b>D2BA</b> СТРОИТЕЛЬНЫЕ КОНСТРУКЦИИ И ИЗДЕЛИЯ	<b>ОТДЕЛКА</b>	
<p>Фундаменты - ленточные из сборных железобетонных плит по серии 1.112-5 вып.2, Типоразмеров - I и блоков по ГОСТ 13579-78, Типоразмеров - 7.</p> <p>Перекрытие - из сборных железобетонных плит по серии 1.442.1-2 вып.1 Типоразмеров - I.</p> <p>Стены - кирпичные</p> <p>Перегородки - кирпичные</p> <p>Покрытие - из сборных железобетонных комплексных плит по серии 1.465.1-10/82 вып.1, Типоразмеров - 2</p> <p>Кровля - плоская рулонная 3-х слойная с защитным слоем гравия.</p> <p>Утеплитель - керамзитобетон <math>\gamma = 500 \text{ кг/м}^3</math></p> <p>Полы - из керамических плиток</p> <p>Окна - по ГОСТ 11214-78, Типоразмеров - I</p> <p>Двери - наружные по серии 1.136.5-19 вып.1, Типоразмеров - I; внутренние по ГОСТ 6629-74, Типоразмеров - 4</p> <p>Наибольшая масса монтажного элемента (плита перекрытия) - 4,2т</p>	<p><b>H5UA НАРУЖНАЯ</b> - кирпичная кладка с расширительной швов</p> <p><b>ВНУТРЕННЯЯ</b> - затирка по плитам и блокам, поливинилацетатная окраска стен и потолка. Окраска металлических и стальных изделий эмалью ПЭ-115 за два раза</p> <p><b>C3GA ИНЖЕНЕРНОЕ ОБОРУДОВАНИЕ</b></p> <p>Водопровод - хозяйственно-питьевой, напор на вводе - 0,2 МПа</p> <p>Горячее водоснабжение - от подогревателя водоводяного</p> <p>Канализация - бытовая в наружную сеть</p> <p>Отопление - водяное от внешнего источника. Теплоноситель - вода 150°С...70°С</p> <p>Вентиляция - естественная</p> <p>Электроснабжение - от сети 380/220В</p>	
<b>J30B</b> СКОРОСТНОЙ НАПОР ВЕТРА - $\frac{27 \text{ кгс/м}^2}{0,26 \text{ кПа}}$	<b>J3NB</b> ВЕС СНЕГОВОГО ПОКРОВА - $\frac{100 \text{ кгс/м}^2}{0,98 \text{ кПа}}$	
<b>R2CO</b> СТЕПЕНЬ ОГНЕСТОЙКОСТИ - первая		
<b>N1BD</b> РАСЧЕТНАЯ ТЕМПЕРАТУРА НАРУЖНОГО ВОЗДУХА - минус 30°С	<b>G2EE</b> ИНЖЕНЕРНО-ГЕОЛОГИЧЕСКИЕ УСЛОВИЯ - обычные	
<b>G2DD</b> КЛИМАТИЧЕСКИЕ ПОДРАЙОНЫ СССР - ПА, ПБ, ПВ		
<b>G3DT</b> ТЕХНОЛОГИЧЕСКИЙ ПРОЦЕСС		
<p>Автоматические насосные станции противопожарного водоснабжения производительностью 135, 150, 200, 300 м<sup>3</sup>/ч предназначены для питания водой автоматических установок пожаротушения.</p> <p>Работа автоматических насосных станций предусматривается без постоянного дежурного персонала.</p> <p>Для подачи воды на нужды пожаротушения в насосной станции устанавливаются два насоса (рабочий и резервный). Управление насосами автоматическое и ручное. При возникновении загорания на объекте и получении импульса от сигнального устройства пожарный насос автоматически включается в работу. Производительность насосной станции определяется исходя из расчетного расхода воды на нужды пожаротушения. Питание насосной станции водой возможно от различных систем водопроводов, от открытых источников, от резервуаров.</p> <p>Автоматическая откачка дренажных вод предусматривается насосом марки ВКС-1/16А-У2 с подачей 3,6 м<sup>3</sup>/ч, напором 16м с электродвигателем <math>N = 1,5 \text{ кВт}</math>, <math>n = 1450 \text{ об/мин}</math>.</p> <p>Монтаж и демонтаж оборудования в насосной станции осуществляется с помощью подъемно-транспортного оборудования: талью червячной ручной грузоподъемностью 1т или краном ручным подвесным грузоподъемностью 3,2т в зависимости от веса насосных агрегатов.</p>		

