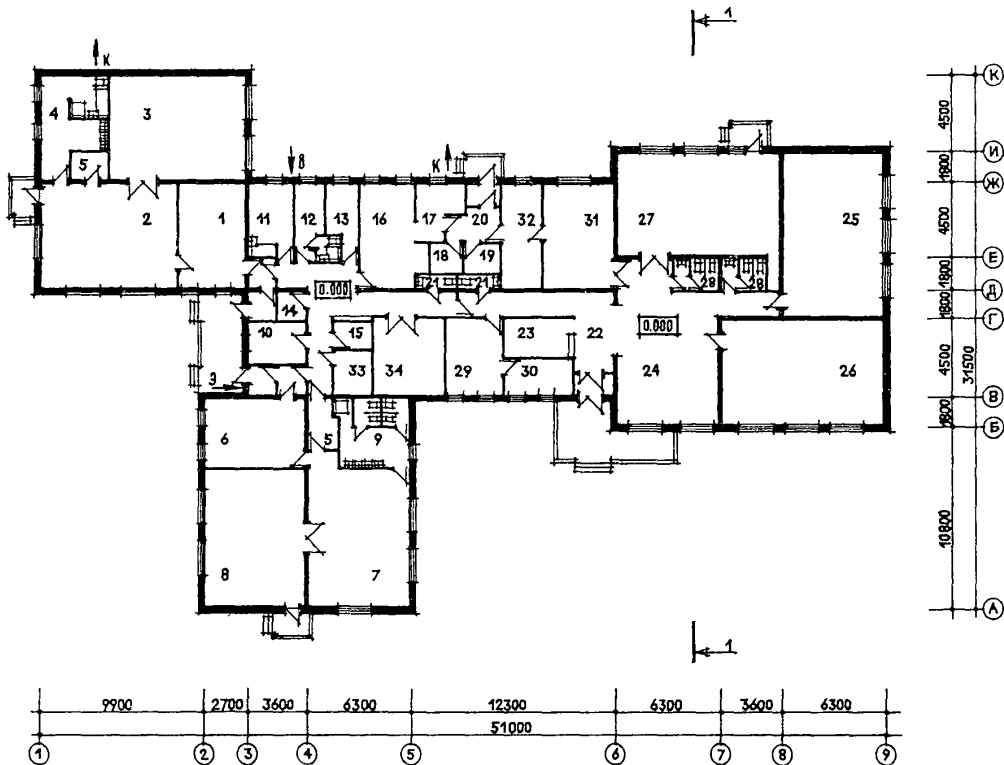


<p>СССР</p>	<p>СТРОИТЕЛЬНЫЙ КАТАЛОГ ЧАСТЬ 2 ТИПОВЫЕ ПРОЕКТЫ ПРЕДПРИЯТИЙ, ЗДАНИЙ И СООРУЖЕНИЙ</p>	<p>ТИПОВОЙ ПРОЕКТ 213-1-302.85 УДК 725.573:691.328</p>
<p>ЦИТП</p>	<p>ДЕТСКИЕ ЯСЛИ-САД НА 50 МЕСТ, ОБЪЕДИНЕННЫЕ С НАЧАЛЬНОЙ ШКОЛОЙ НА 80 УЧАЩИХСЯ (СТЕНЫ - КРУПНЫЕ ЛЕГКОБЕТОННЫЕ БЛОКИ)</p>	<p>ДСВВ</p>
<p>МАЙ 1985</p>		<p>На 3-х листах На 5-и страницах Страница I</p>

ФАСАД I-9



ПЛАН ЭТАЖА

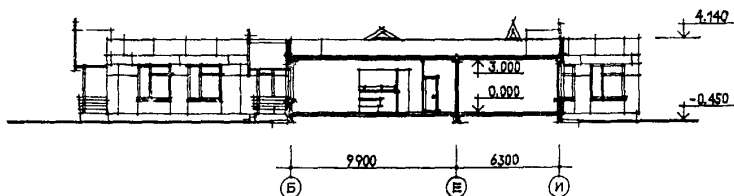


ДЕТСКИЕ ЯСЛИ-САД НА 50 МЕСТ, ОБЪЕДИНЕННЫЕ С НАЧАЛЬНОЙ ШКОЛОЙ НА 80 УЧАЩИХСЯ (СТЕНЫ - КРУПНЫЕ ЛЕГКОБЕТОННЫЕ БЛОКИ)

ТИПОВОЙ ПРОЕКТ
213-1-302.85

Лист I
Страница 2

РАЗРЕЗ I-I



ЭКСПЛИКАЦИЯ ПОМЕЩЕНИЙ

Но- мер	Наименование	Площадь, м ²	Но- мер	Наименование	Площадь, м ²
1	Приемная	24,40	18	Кладовая сухих продуктов	3,82
2	Игральная-столовая	50,75	19	Кладовая овощей	3,82
3	Спальня младших групп	50,75	20	Загрузочная	4,80
4	Туалетная младших групп	20,24	21	Санузлы персонала и учителей	3,90
5	Буфетные	8,37	22	Вестибюль школы	11,63
6	Раздевальная	24,40	23	Гардероб	10,49
7	Групповая	52,55	24	Рекреация	48,80
8	Спальня старших групп	50,75	25	Класс 0-I	59,17
9	Туалетная старших групп	16,75	26	Класс 2-3	59,17
10	Кабинет заведующей яслей-сада	8,28	27	Универсальное помещение - спальня	59,17
11	Постирочная	11,41	28	Санузлы для учащихся	7,60
12	Изолятор с санузлом	9,72	29	Учительская	15,71
13	Медицинская комната	7,35	30	Кабинет заведующего школой	8,26
14	Бельевая	3,35	31	Буфет	25,50
15	Хозяйственная кладовая	3,54	32	Кубовая-моечная	16,22
16	Кухня-моечная	19,64	33	Электрощитовая	5,61
17	Заготовочная	8,27	34	Венткамера	20,23

ДЕТСКИЕ ЯСЛИ-САД НА 50 МЕСТ, ОБЪЕДИНЕННЫЕ С НАЧАЛЬНОЙ ШКОЛОЙ НА 80 УЧАЩИХСЯ (СТЕНЫ - КРУПНЫЕ ЛЕГКОБЕТОННЫЕ БЛОКИ)		ТИПОВОЙ ПРОЕКТ 213-1-302.85	Лист 2 Страница 3
В2ВА	СТРОИТЕЛЬНЫЕ КОНСТРУКЦИИ И ИЗДЕЛИЯ Фундаменты - монолитные бутобетонные бетон М-50, бут М-50 Стены наружные - крупные легкобетонные блоки по серии I.133-2, вып.7,8 Типоразмеров - 26 Стены внутренние - крупные железобетонные блоки по серии I.134-2, в.4,5 Типоразмеров - 9 Покрытие - сборные железобетонные многоспустотные по серии I.141-1, вып.60,63 Типоразмеров - 3 Перегородки - сборные железобетонные по серии I.138-10, вып.1 Типоразмеров - 2 Перегородки - панели гипсобетонные по серии I.231.9-7, вып.1 и кирпичные Типоразмеров - 8 Лестницы входов - сборные бетонные ступени по серии I.055.1-1 Типоразмеров - 1 Кровля - рулонная плоская, из 4-х слоев рубероида, утеплитель - пенобетон $\gamma=400 \text{ кг/м}^3$ Полы - линолеум, керамическая плитка, по серии 2.241-1, вып.4 Окна - по серии I.236-6, в.1, ч.1,2, деревянные Типоразмеров - 3 Двери наружные - по серии I.136.5-19, деревянные Типоразмеров - 2 Двери внутренние - по серии I.136-10, деревянные Типоразмеров - 5 Наибольшая масса монтажного элемента (панель покрытия) - 2,95 т	Н5УА	ОТДЕЛКА НАРУЖНАЯ Расшивка швов, окраска водостойкими красками ВНУТРЕННЯЯ Штукатурка, затирка, окраска клеевыми и водоэмульсионными, масляными красками, облицовка глазурованной плиткой
		С3ГА	ИНЖЕНЕРНОЕ ОБОРУДОВАНИЕ Водопровод - хозяйственно-питьевой, расчетный напор у основания стояков - Н=10 м.вод.ст Канализация - хозяйственно-бытовая в поселковую сеть Отопление - центральное, от наружных сетей, температура теплоносителя - 95-70°C Вентиляция - приточная и вытяжная с механическим побуждением, вытяжная с естественным побуждением Электроснабжение - от внешней сети, напряжение 380/220В Устройства связи - радификация, телефонизация, телевидение, электрофикация, звонкоция и пожарная сигнализация, молниезащита
Ј3ОВ	СКОРОСТНОЙ НАПОР ВЕТРА - $\frac{45 \text{ кгс/м}^2}{0,44 \text{ кПа}}$	Ј3НВ	ВЕС СНЕГОВОГО ПОКРОВА - $\frac{100 \text{ кгс/м}^2}{0,97 \text{ кПа}}$
В2СО	СТЕПЕНЬ ОГНЕСТОЙКОСТИ - вторая		
В1ВД	РАСЧЕТНАЯ ТЕМПЕРАТУРА НАРУЖНОГО ВОЗДУХА минус 20, 30 (основное решение), 40°C	С1ВВ	ОРИЕНТАЦИЯ - свободная
В2ДД	КЛИМАТИЧЕСКИЕ РАЙОНЫ И ПОДРАЙОН СССР П, Ш районы, 1В подрайон	С2ББ	ИНЖЕНЕРНО-ГЕОЛОГИЧЕСКИЕ УСЛОВИЯ - обычные

ДЕТСКИЕ ЯСЛИ-САД НА 50 МЕСТ, ОБЪЕДИНЕННЫЕ С НАЧАЛЬНОЙ ШКОЛОЙ НА 80 УЧАЩИХСЯ (СТЕНЫ - КРУПНЫЕ ЛЕГКОБЕТОННЫЕ БЛОКИ)

ТИПОВОЙ ПРОЕКТ
213-I-302.85

Лист 2
Страница 4

Наименование		Всего	Удельный показатель			Наименование	Всего	Удельный показатель
У41А	СТОИМОСТЬ			У4КА	ЭКСПЛУАТАЦИОННЫЕ ПОКАЗАТЕЛИ			
У41В	Общая сметная стоимость	тыс. руб.	134,80	-	Расход			
У41Л	в том числе: строительно-монтажных работ	то же	99,78	-	У4КН	воды холодной	м3/ч	3,10
У41О	оборудования и мебели	"	35,02	-		горячей	"	2,00
У41С	Стоимость строительно-монтажных работ I м2 полезной площади	руб	-	124,43	У4КІ	Канализационные стоки	"	5,10
У41Р	То же, I м3 строительного объема	"	-	31,44	У4КН	Тепла	ккал/ч кВт	289320 336,47
У41У	Стоимость общая на расчетный показатель	"	-	1036,92		в том числе: на отопление	то же	72170 83,93
У41А	ТРУДОЕМКОСТЬ					на вентиляцию	"	97150 112,98
У41Г	Построечные трудовые затраты	чал.-дн.	1885,01	-		на горячее водоснабжение	"	120000 139,56
У41С	То же, на I м2 полезной площади	то же	-	2,35		Тепла на отопление I м2 полезной площади	"	-
У41Р	То же, на I м3 строительного объема	"	-	0,59	У4КК	Потребная электрическая мощность	кВт	68,2
У41У	То же, на расчетный показатель	"	-	14,50		ТЕХНИЧЕСКИЕ ХАРАКТЕРИСТИКИ		
У4КА	РАСХОДЫ				Г3НВ	Объем строительный здания	м3	3173,65
У4КВ	Расход строительных материалов				У4НН	Объем строительный на I м2 полезной площади	"	-
	Цемент	т	151,81	-		То же, на I м2 рабочей площади (K ₂)	"	3,96
	Цемент, приведенный к марке М-400	"	146,59	-	У4НР	То же, на расчетный показатель	"	24,41
	То же, на I м2 полезной площади	"	-	0,183		Площадь застройки	м2	900,00
	То же, на I м3 строительного объема	"	-	0,046	Г30С	полезная	"	801,91
	Сталь	"	9,77	-	У40К	Полезная площадь на расчетный показатель	"	-
	Сталь, приведенная к классам А-1 и С38/23	"	14,57	-		Рабочая	"	711,14
	в том числе:					То же, на расчетный показатель	"	5,47
	Сталь прокатная, приведенная к С38/23	"	0,96	-		То же, на I м2 полезной площади (K ₁)	"	0,89
	Сталь, приведенная к классам А-1 и С38/23 на I м2 полезной площади	"	-	0,0181				
	То же, на расчетный показатель	"	-	0,112				
	Бетон и железобетон	м3	582,89	-				
	в том числе:							
	монолитный	"	219,69	-				
	сборный тяжелый	"	188,5	-				
	сборный легкий	"	174,7	-				
	Бетон и железобетон на I м2 полезной площади	"	-	0,73				
	На расчетный показатель	"	-	4,48				
	Лесоматериалы	"	43,33	-				
	Лесоматериалы, приведенные к круглому лесу	"	78,72	-				
	Кирпич	тыс. шт.	21,31	-				

ДЕТСКИЕ ЯСЛИ-САД НА 50 МЕСТ, ОБЪЕДИНЕННЫЕ С НАЧАЛЬНОЙ ШКОЛОЙ НА 80 УЧАЩИХСЯ (СТЕНЫ - КРУПНЫЕ ЛЕГКОБЕТОННЫЕ БЛОКИ)

ТИПОВОЙ ПРОЕКТ
213-1-302.85

Лист 3
Страница 5

ДОПОЛНИТЕЛЬНЫЕ ДАННЫЕ

Показатели приведены для условий строительства при расчетной зимней температуре наружного воздуха минус 30°C.

В проекте даны варианты: ограждающих конструкций для расчетных зимних температур наружного воздуха -20°C, -40°C; отопление и вентиляция для расчетных зимних температур наружного воздуха -20°C, -25°C, -35°C, -40°C; перегородки из гипсокартонных листов; скатной кровли.

Расчетный показатель - I место.

Сметная стоимость строительства определена в нормах и ценах 1984 г.

В7ЕА СОСТАВ ПРОЕКТНОЙ ДОКУМЕНТАЦИИ

Альбом I - Архитектурно-строительные и технологические чертежи

Альбом II - Чертежи санитарно-технические, электрооборудования, связи и сигнализации, автоматики

Альбом III - Спецификация оборудования

Альбом IV - Ведомость потребности материалов

Альбом V - Сметы

Объем проектных материалов, приведенных к формату А4 - 782 формата

В7ВА АВТОР ПРОЕКТА ЦНИИЭПграждансельстрой, 117279, Москва, В-279, Профсоюзная ул., 93а

В7НА УТВЕРЖДЕНИЕ Утвержден Госгражданстроем 20.05.1983 г., приказ № 151
Введен в действие ЦНИИЭПграждансельстроем
Приказ № 12/Т от 30.01.85г.

В7КА ПОСТАВЩИК Свердловский филиал ЦИТП, 620062, Свердловск, ул. Чебышева, 4

Инв. № 20299

Катал. л. № 051389