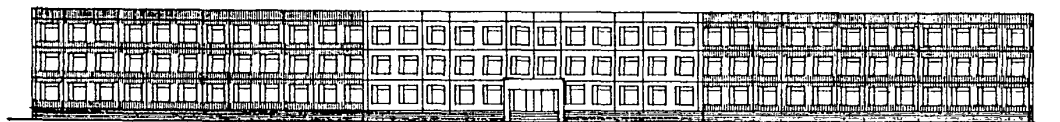
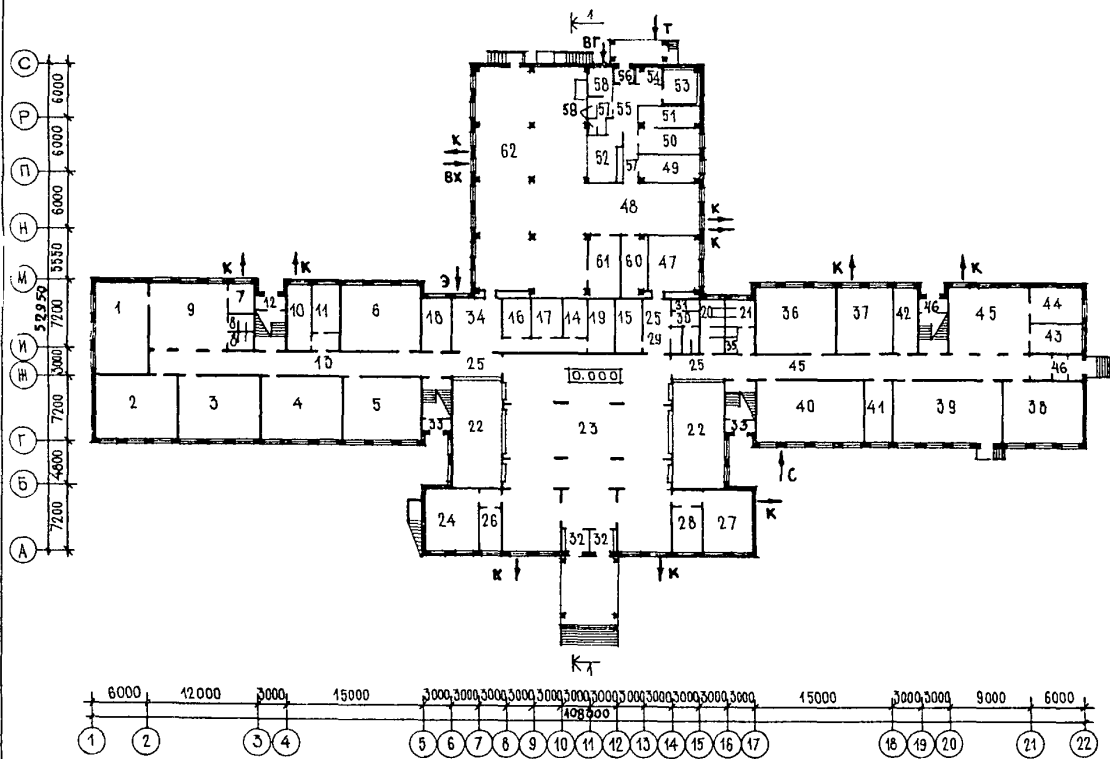


| | | |
|-------------------------|--|--|
| <p>СССР</p> | <p>СТРОИТЕЛЬНЫЙ КАТАЛОГ ЧАСТЬ 2 ТИПОВЫЕ ПРОЕКТЫ ПРЕДПРИЯТИЙ, ЗДАНИЙ И СООРУЖЕНИЙ</p> | <p>ТИПОВОЙ ПРОЕКТ 22I-I-443.85 У.И.К 727.1:691.327</p> |
| <p>ЦИТП</p> | <p>ШКОЛА НА 33 КЛАССА (I25I-I296 УЧАЩИХСЯ) (В КОНСТРУКЦИЯХ СЕРИИ I.090.I-I)</p> | <p>ДСФО</p> |
| <p>ДЕКАБРЬ 1985</p> | | <p>На 4-х листах На 7-ми страницах Страница I</p> |

Ф А С А Д I-22



ПЛАН I ЭТАЖА

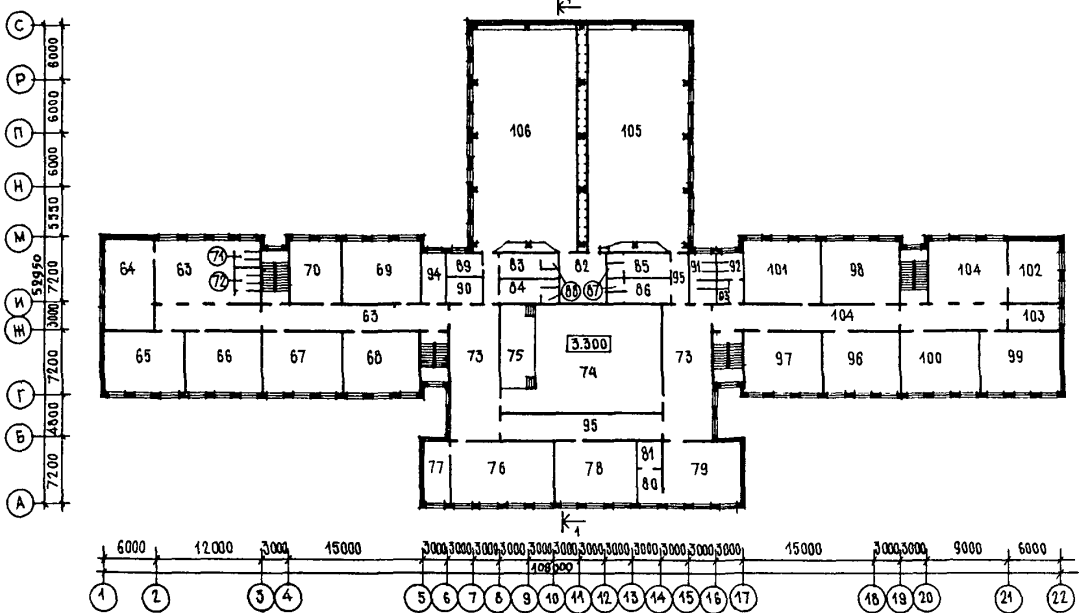


ШКОЛА НА 33 КЛАССА (1251-1296 УЧАЩИХСЯ)
(В КОНСТРУКЦИЯХ СЕРИИ 1.090.1-1)

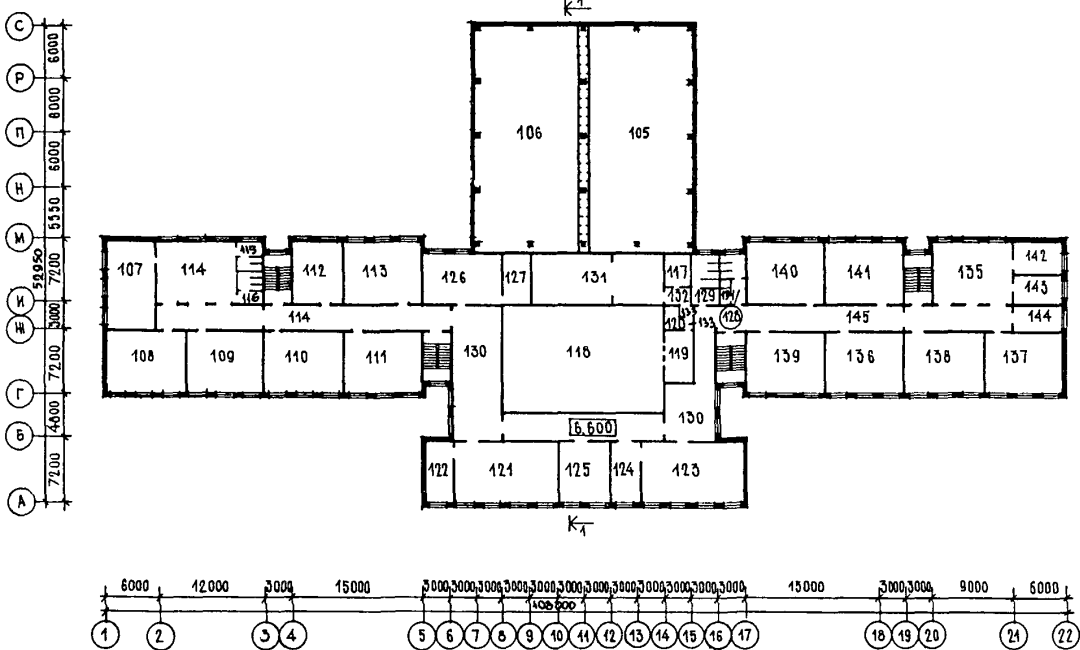
ТИПОВОЙ ПРОЕКТ
221-1-443.85

Лист I
Страница 2

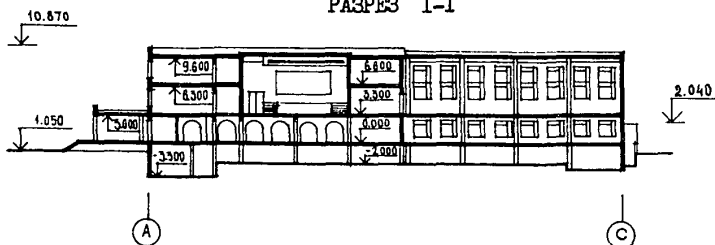
ПЛАН 2 ЭТАЖА



ПЛАН 3 ЭТАЖА



РАЗРЕЗ I-I

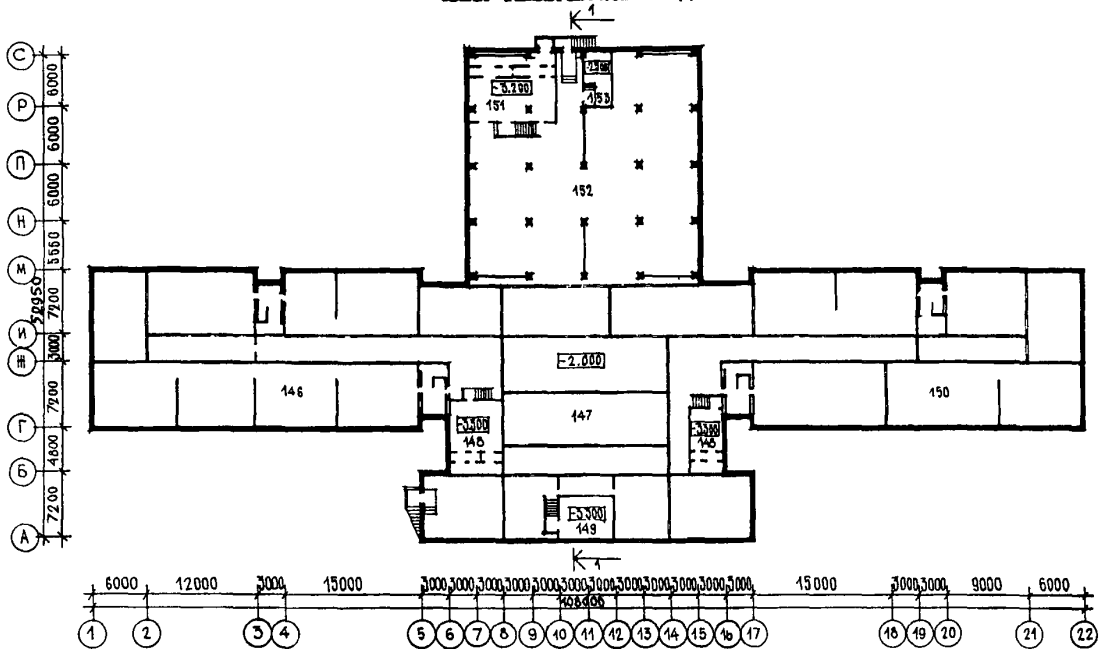


ШКОЛА НА 33 КЛАССА (1251-1296 УЧАЩИХСЯ)
(В КОНСТРУКЦИЯХ СЕРИИ 1.090.1-1)

ТИПОВОЙ ПРОЕКТ
221-1-443.85

Лист 2
Страница 3

ПЛАН ТЕХНИЧЕСКОГО ПОДПОЛЬЯ



ЭКСПЛИКАЦИЯ ПОМЕЩЕНИЙ

| Номер | Наименование | Площадь м ² | Номер | Наименование | Площадь м ² |
|---------------|---|---------------------------|-------------|---------------------------------|---------------------------|
| I ЭТАЖ | | | | | |
| 1, 2, 3 | 0 класс | | 58 | Гардероб для персонала | 9,5 |
| 4 | Универсальное кружковое помещение | 61,53 | 59 | Душевая и санузел персонала | 4,2 |
| 5 | Универсальное помещение для ручного труда | 60,83 | 60, 61 | Моечная посуда | 37,5 |
| 6 | Кабинет по обработке тканей | 62,94 | 62 | Обеденный зал на 324 места | 282,7 |
| 38 | Кабинет профориентации | 63,00 | 63, 73, | 2 ЭТАЖ | |
| 47 | Кабинет кулинарии | 35,51 | 104 | Рекреация | 417,68 |
| 7, 14, 17, | Кладовые | 36,08 | 64-67 | Классы | 244,52 |
| 35 | | | 68 | Учительская | 69,83 |
| 8, 20, 21, | Санузлы | 58,36 | 69 | Кабинет иностранного языка | 62,94 |
| 29-31 | Рекреация | 251,7 | 70 | Лингфонный кабинет | 39,71 |
| 9, 45 | Кабинет врача | 32,56 | 79 | Военный кабинет | 62,23 |
| 10, 11 | | | 96, 97, 98 | Кабинет родного языка | 186,60 |
| 12, 32, 33 | Тамбур | 33,56 | 99, 100 | Кабинет литературы | 123,83 |
| 46, 56 | Коридоры | 125,4 | 101 | Кабинет черчения, искусства | 61,20 |
| 13, 25, 57 | Гардероб | 166,47 | 102 | Лингфонный кабинет | 40,64 |
| 15, 22 | Электрошитовая | 12,64 | 71, 72, 88, | 3 ЭТАЖ | |
| 16 | Комната персонала | 16,58 | 91, 92, 118 | Санузлы | 55,16 |
| 18 | Фотолаборатория | 16,94 | 74, 118 | Актовый зал | 172,23 |
| 19 | Вестибиль | 399,3 | 75 | Эстрада | 39,00 |
| 23 | Кружковое помещение технического моделирования | 44,3 | 76 | Лаборатория физики | 78,00 |
| 24 | Кабинет организатора внеклассной работы | 12,35 | 78 | Лаборатория астрономии | 65,4 |
| 26 | Кабинет директора | 38,51 | 80 | Лаборантская | 26,12 |
| 27 | Канцелярия | 17,66 | 94 | Лаборантская иностранного языка | 15,76 |
| 34 | Умывальная обеденного зала | 34,57 | 103 | Лаборантская физики | 26,4 |
| 36 | Студия хореографии | 44,5 | 77 | Комната хранения оружия | 8,6 |
| 37 | Класс пения и музыки | 61,2 | 81 | Снарядная | 30,19 |
| 39 | Мастерская по обработке дерева | 82,0 | 82 | Раздевальная | 58,3 |
| 40 | Мастерская по обработке металла | 83,60 | 83-86 | Душевая | 11,6 |
| 41 | Комната мастера | 20,28 | 87 | Комната инструктора | 11,8 |
| 42 | Кладовая для хранения сырья и готовой продукции | 17,6 | 89 | Инвентарная актового зала | 11,8 |
| 43 | Комната ученического самоуправления | 16,93 | 90 | Помещение уборочного инвентаря | 2,5 |
| 44 | Комната комитета ВЛКСМ | 23,24 | 93 | Коридор | 140,52 |
| 48 | Горячий пех с раздаточной | 82,3 | 95 | Спортзал | 590,12 |
| 49 | Мясорубный пех | 18,39 | 105, 106 | 3 ЭТАЖ | |
| 50 | Овощной пех | 18,64 | 107-III | Классы | 305,35 |
| 51, 52 | Кладовая | 35,4 | 112 | Пионерская | 39,71 |
| 53, 54 | Охлаждаемая камера | 16,35 | 113 | Кабинет обществоведения | 62,94 |
| 55 | Загрузочная | 17,4 | 136-139 | Кабинет математики | 247,83 |
| | | | 140 | Кабинет истории | 61,20 |
| | | | 141 | Кабинет географии | 62,60 |
| | | | 114, 130, | Рекреация | 414,13 |
| | | | 135 | | |

ШКОЛА НА 33 КЛАССА (I25I-I296 УЧАЩИХСЯ)
(В КОНСТРУКЦИЯХ СЕРИИ I.090.I-I)

ТИПОВОЙ ПРОЕКТ
22I-I-443.85

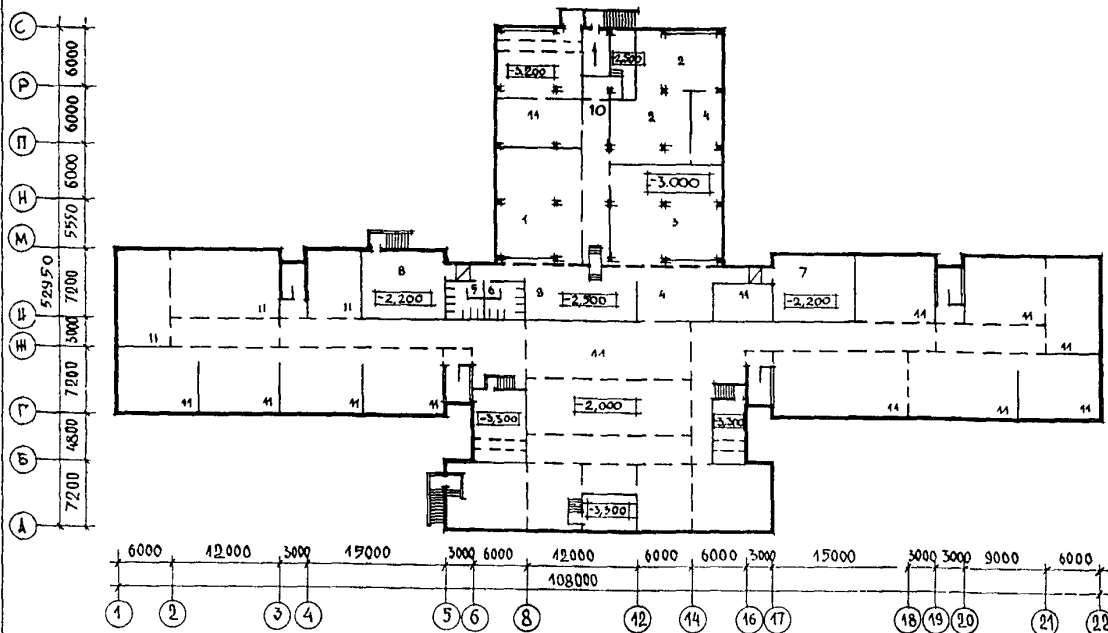
Лист 2
Страница 4

ЭКСПЛИКАЦИЯ ПОМЕЩЕНИЙ

Продолжение

| Номер | Наименование | Пло- щадь, м ² | Номер | Наименование | Пло- щадь, м ² |
|----------|----------------------------|---------------------------------|-----------|--------------------------------|---------------------------------|
| I15, I16 | Санузлы | 48,32 | I3I | Венткамера | 87,37 |
| I28, I29 | Радиоузел | 11,28 | I32, I45 | Коридор | 76,69 |
| I17 | Кинопроекционная | 18,70 | I33 | Тамбур | 2,1 |
| I19 | Перемоточная | 6,12 | I34 | Помещение уборочного инвентаря | 3,16 |
| I20 | Лаборатория биологии | 78,0 | I44 | Кабинет зам. директора | 18,1 |
| I21 | Лаборантская биологии | 26,4 | | ТЕХНИЧЕСКОЕ ПОДПОЛЬЕ | |
| I22 | Лаборатория химии | 78,0 | I48, I49, | Венткамера | 151,4 |
| I23 | Лаборантская химии | 26,4 | I51 | Тепловой узел | 21,8 |
| I24 | Лаборантская | 39,60 | I53 | Техподполье | 2613 |
| I42, I43 | Комната юнатов | 40,13 | I46, I47, | | |
| I25 | Библиотека, книгохранилище | 67,97 | I50, I52 | | |

ПЛАН ПОДВАЛА
ВАРИАНТ С ХОЗЯЙСТВЕННО-БЫТОВЫМИ ПОМЕЩЕНИЯМИ



ЭКСПЛИКАЦИЯ ПОМЕЩЕНИЙ

| Но- мер | Наименование | Пло- щадь, м ² | Но- мер | Наименование | Пло- щадь, м ² |
|------------|---|---------------------------------|------------|---------------------------------|---------------------------------|
| I | Кружковое помещение для занятий ритмической гимнастикой | 106,8 | 7 | Помещение для хранения лыж | 61,25 |
| 2 | Помещение для игры в настольный теннис | 117,9 | 8 | Кабинет для гражданской обороны | 62,9 |
| 3 | Кружковое помещение | 115,7 | 9 | Комната настольных игр | 69,15 |
| 4 | Инвентарная | 72,54 | 10 | Коридор | 100,42 |
| 5 | Санузел женский | 17,4 | 11 | Техническое подполье | 1786 |
| 6 | Санузел мужской | 17,4 | | | |

| ШКОЛА НА 33 КЛАССА (1251-1296 УЧАЩИХСЯ) (В КОНСТРУКЦИЯХ СЕРИИ I.090.I-I) | ТИПОВОЙ ПРОЕКТ 221-I-443.85 | Лист 3 Страница 5 |
|--|--|----------------------|
| D2BA СТРОИТЕЛЬНЫЕ КОНСТРУКЦИИ И ИЗДЕЛИЯ | H5UA ОТДЕЛКА | |
| Фундаменты - сборные железобетонные по серии I.112-5, выпуск 2, типоразмеров -8 и бетонные блоки - ГОСТ 13579-78, типоразмеров -8 | НАРУЖНАЯ Обфактуренные панели, облицовка цоколей керамической плиткой типа "кабанчик" | |
| Стены наружные - однослойные керамзитобетонные панели по серии I.090.I-I, выпуски 1-1, 1-2, 2-1, 2-2, 2-3, 2-4 части 1, 2; 2-5, типоразмеров - 23 | ВНУТРЕННЯЯ | |
| Стены внутренние - сборные железобетонные панели по серии I.090.I-I, выпуски 3-1, 4-1, 4-3, типоразмеров - 18 | Покраска клеевыми и масляными красками, облицовка глазурированной и керамической плитками | |
| Перекрытия - сборные железобетонные панели по серии I.090.I-I, выпуск 5-1, типоразмеров -10; по серии I.042.I-2, выпуск 1, типоразмеров -7; по серии I.243.I-4, типоразмеров -2; по серии I.465.I-3/80, вып. I, типоразмеров - I | C3GA ИНЖЕНЕРНОЕ ОБОРУДОВАНИЕ Водопровод - хозяйственно-питьевой от городской сети. Напор на вводе H=20м водяного столба | |
| Колонны - сборные железобетонные по серии I.020-I/83, вып. 2-5, типоразмеров -4 | Канализация - хозяйственно-бытовая в городскую сеть | |
| Ригели - сборные железобетонные по серии I.020-I/83, вып. 3-10, типоразмеров 2 | Ливнестоки - внутренние с выпуском на поверхность | |
| Диафрагмы жесткости - сборные железобетонные по серии I.020-I/83, вып. 4-1, типоразмеров -6 | Отопление - центральное, водяное от городской сети. Параметры теплоносителя T=150-70°C | |
| Перегородки - гипсобетонные панели по серии I.231.9-7, вып. 1; I.231.9-7, вып. 2, типоразмеров -14 | Вентиляция - приточно-вытяжная с механическим побуждением и естественная | |
| Вентиляционные блоки - железобетонные по серии I.034.I-I, вып. 1, 2, 3, типоразмеров -4 | Электроснабжение - от городских сетей напряжением 380/220 В | |
| Крыша - плоская совмещенная с кровлей, с внутренним водостоком | Устройства связи - радификация, телефонизация, пожарная сигнализация | |
| Кровля - рулонная плоская, из 4-х слоев антисептированного рубероида с защитным слоем из гравия | C2ED ОСНАЩЕНИЕ ЗДАНИЯ | |
| Утеплитель - плиты из ячеистого бетона $\gamma=400 \text{ кгс/см}^2$ | Мойки, умывальники, душевые, поддоны, писсуары, унитазы, электрические печи, кинопроектор КПК-30 и 23КПК для демонстрации 70 и 30 мм кинофильмов | |
| Лестницы - сборные железобетонные с зобразным маршем серии I.050.I-2, вып. 1, 2, типоразмеров -3 | J30B СКОРОСТНОЙ НАПОР ВЕТРА - $\frac{45 \text{ кгс/м}^2}{0,44 \text{ кПа}}$ | |
| Полы - из линолеума, досчатые, керамические, бетонные по серии 2.244-I, вып. 4 | R2CO СТЕПЕНЬ ОГНЕСТОЙКОСТИ - вторая | |
| Окна - деревянные с раздельным остеклением по серии I.236-6, вып. 1, части 1, 2, типоразмеров -3; I.136.5-16, типоразмеров - I | N1BD РАСЧЕТНАЯ ТЕМПЕРАТУРА НАРУЖНОГО ВОЗДУХА - минус 20,30 (основное решение), -40°C | |
| Двери - деревянные внутренние по серии I.136-10, типоразмеров -8; наружные - по серии I.136.5-19, типоразмеров -3 | J3NB ВЕС СНЕГОВОГО ПОКРОВА - $\frac{100 \text{ кгс/м}^2}{0,98 \text{ кПа}}$ | |
| Наибольшая масса монтажного элемента - (плита покрытия) - 6,5 т | G2BE ИНЖЕНЕРНО-ГЕОЛОГИЧЕСКИЕ УСЛОВИЯ - обычные | |
| | G2DD КЛИМАТИЧЕСКИЕ РАЙОНЫ И ПОДРАЙОН СССР - II и III, IB | |

| ШКОЛА НА 33 КЛАССА (I25I-I296 УЧАЩИХСЯ) (В КОНСТРУКЦИЯХ СЕРИИ I.090.I-I) | | | ТИПОВОЙ ПРОЕКТ 22I-I-443.85 | | Лист 3 Страница 6 | |
|--|---|---------------------|---|-------|----------------------|-------|
| Наименование | Всего | Удельн. показат. | Вариант с хоз.бытовыми помеще- ниями в подвале | | | |
| | | | Всего | | Удельн. показат. | |
| V1IA | СТОИМОСТЬ | | | | | |
| V1IB | Общая сметная стоимость | тыс.руб. | 956,54 | - | 983,49 | - |
| | в том числе: | | | | | |
| V1IL | строительно-монтажных работ | " | 699,69 | - | 728,58 | - |
| V1IO | оборудования и мебели | " | 256,85 | - | 256,91 | - |
| V1IS | Стоимость строительно-монтажных работ | руб. | - | 95,9 | - | 92,4 |
| V1IR | То же, на 1м ² полезной площади | " | - | 22,96 | - | 22,65 |
| V1IV | То же, на 1м ³ строительного объема | " | - | 738,6 | - | 759,4 |
| V1IV | Стоимость общая на расчетный показатель | " | - | - | - | - |
| V1JA | ТРУДОЕМКОСТЬ | | | | | |
| V1JF | Построечные трудовые затраты | чел.дн. | 10351,44 | - | 10794,85 | - |
| V1JS | То же, на 1м ² полезной площади | " | - | 1,41 | - | 1,37 |
| V1JR | То же, на 1м ³ строительного объема | " | - | 0,34 | - | 0,34 |
| V1JV | То же, на расчетный показатель | " | - | 7,98 | - | 8,33 |
| V1KA | РАСХОДЫ | | | | | |
| V1KB | Расход строительных материалов | | | | | |
| | Цемент | т | 1330,72 | - | 1399 | - |
| | Цемент, приведенный к марке М-400 | " | 1094,89 | - | 1152,7 | - |
| | То же, на 1м ² полезной площади | " | - | 0,15 | - | 0,15 |
| | То же, на 1м ³ строительного объема | " | - | 0,036 | - | 0,036 |
| | Сталь | " | 151,06 | - | 158,1 | - |
| | Сталь, приведенная к классам А-1 и С38/23 | " | 218,54 | - | 228,5 | - |
| | в том числе: | | | | | |
| | сталь прокатная, приведенная к С38/23 | " | 25,5 | - | 27,1 | - |
| | Сталь, приведенная к классам А-1 и С38/23 на 1м ² полезной площади | " | - | 0,030 | - | 0,029 |
| | То же, на расчетный показатель | " | - | 0,168 | - | 0,176 |
| | Бетон и железобетон | м ³ | 3800 | - | 3893 | - |
| | в том числе: | | | | | |
| | монолитный | " | 185 | - | 189 | - |
| | сборный тяжелый | " | 2480 | - | 2540 | - |
| | сборный легкий | " | 1135 | - | 1164 | - |
| | Бетон и железобетон на 1м ² полезной площади | " | - | 0,52 | - | 0,50 |
| | На расчетный показатель | " | - | 2,93 | - | 3,0 |
| | Лесоматериалы | " | 171,6 | - | 172 | - |
| | Лесоматериалы, приведенные к круглому лесу | " | 455,0 | - | 456 | - |
| | Кирпич | тыс.шт. | 96,3 | - | 100,6 | - |

| ШКОЛА НА 33 КЛАССА (1251-1296 УЧАЩИХСЯ) В КОНСТРУКЦИЯХ СЕРИИ I.090.I-I | | | ТИПОВОЙ ПРОЕКТ 221-I-443.85 | | Лист 4 Страница 7 | |
|---|--|--|--|-------|----------------------|-------|
| | | | Вариант с хоз.бытовыми помещениями в подвале | | | |
| Наименование | | Всего | Удельный показатель | Всего | Удельный показатель | |
| В4КА ЭКСПЛУАТАЦИОННЫЕ ПОКАЗАТЕЛИ | | | | | | |
| V4KH | Расход воды | м ³ /сут | 94 | - | 96,8 | - |
| | холодной | м ³ /ч | 19,3 | - | 19,3 | - |
| | горячей | " | 6,6 | - | 6,6 | - |
| V4KI | Канализационные стоки | " | 114 | - | 117,2 | - |
| V4KN | Тепла | ккал/ч | 1457518 | - | 1457518 | - |
| | в том числе: | кВт | 1692,198 | - | 1692,198 | - |
| | на отопление | " | 502403 | - | 502403 | - |
| | | | 584,267 | - | 584,267 | - |
| | на вентиляцию | " | 625115 | - | 625115 | - |
| | | | 725,131 | - | 725,131 | - |
| | на горячее водоснабжение | " | 330000 | - | 330000 | - |
| | Тепла на отопление 1м ² полезной площади | " | 382,800 | - | 382,800 | - |
| | | | - | 68,86 | - | 68,86 |
| | | | - | 0,08 | - | 0,07 |
| V4KK | Потребная электрическая мощность | кВт | 413 | - | 438 | - |
| ТЕХНИЧЕСКИЕ ХАРАКТЕРИСТИКИ | | | | | | |
| G3NB | Объем строительный здания в том числе: | м ³ | 30474 | - | 32075 | - |
| | подземной части | " | 646 | - | 2247 | - |
| | Объем строительный на 1м ² полезной площади | " | - | 4,18 | - | 4,08 |
| | То же, на 1м ² рабочей площади (K ₂) | " | - | 4,60 | - | 4,84 |
| V1NP | То же, на расчетный показатель | " | - | 23,51 | - | 24,74 |
| G3OC | Площадь: застройки | м ² | 2970 | - | 2970 | - |
| G3OB | общая | " | 8001 | - | 8598 | - |
| | полезная | " | 7296 | - | 7865 | - |
| | подземной части | " | 181,9 | - | 741,5 | - |
| V1OK | Полезная площадь на расчетный показатель | " | - | 5,63 | - | 6,07 |
| G3OQ | Рабочая | " | 6622 | - | 6622 | - |
| | То же, на расчетный показатель | " | - | 5,11 | - | 5,11 |
| | То же, на 1м ² полезной площади (K ₁) | " | - | 0,9 | - | 0,84 |
| ДОПОЛНИТЕЛЬНЫЕ ДАННЫЕ | | | | | | |
| Расчетный показатель по школе - одно место. Сметная документация составлена в нормах и ценах 1984 года. В проекте разработан вариант перевода подвальных помещений на режим ПРУ. | | | | | | |
| В7БА СОСТАВ ПРОЕКТНОЙ ДОКУМЕНТАЦИИ | | | | | | |
| Альбом I - Архитектурно-строительные решения. Технология и механизация. | | | | | | |
| Альбом II - Холодоснабжение. Отопление и вентиляция. Водопровод и канализация. | | | | | | |
| Альбом III - Электроснабжение и силовое электрооборудование. Автоматизация устройств инженерного оборудования. Связь и сигнализация. | | | | | | |
| Альбом IV - Изделия железобетонные заводского изготовления. Изделия монолитные железобетонных конструкций. Изделия металлические. | | | | | | |
| Альбом V - Спецификации оборудования | | | | | | |
| Альбом VI - Ведомости потребности в материалах (ч 1, ч 2) | | | | | | |
| Альбом VII - С м е т ы (ч 1, ч 2) | | | | | | |
| Альбом VIII - Проектная документация по переводу хозяйственно-бытовых помещений в подвале для использования под ПРУ. | | | | | | |
| Примененные материалы: типовый проект 272-12-66.84 "Мебельный магазин торговой площадью 1000 кв.м." Альбом IV "Задание заводу на изготовление щитов автоматизации устройств инженерного оборудования". Распространяет Свердловский филиал ЦИТП. | | | | | | |
| Объем проектных материалов, приведенных к формату А4 - 1933 форматки | | | | | | |
| V7BA | АВТОР ПРОЕКТА | ЦИИИЭП торгово-бытовых зданий и туристских комплексов, 121019, Москва Г-19, проспект Калинина, 5 | | | | |
| V7NA | УТВЕРЖДЕНИЕ | Утвержден Госгражданстроем приказом № 239 от 24.08.84г. Введен в действие ЦИИИЭП торгово-бытовых зданий и туристских комплексов приказом № 87 от 24.09.85г. | | | | |
| V7KA | ПОСТАВЩИК | Новосибирский филиал ЦИТП, 630051, Новосибирск, 51, проспект Дзержинского, 81/2 | | | | |