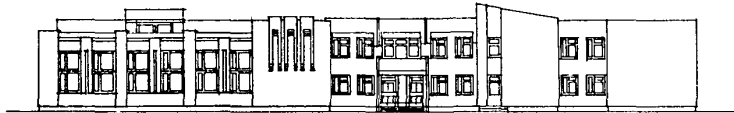
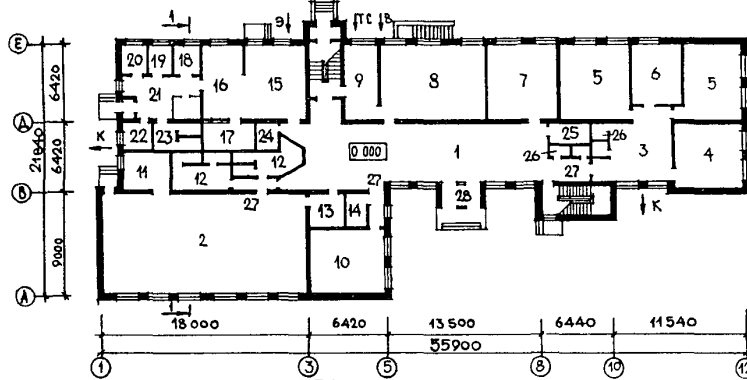


<p>СССР</p>	<p>СТРОИТЕЛЬНЫЙ КАТАЛОГ ЧАСТЬ 2 ТИПОВЫЕ ПРОЕКТЫ ПРЕДПРИЯТИЙ, ЗДАНИЙ И СООРУЖЕНИЙ</p>	<p>ТИПОВОЙ ПРОЕКТ 224-I-441.85 УДК 727.1:691.421</p>
<p>ЦИТП</p>	<p>ШКОЛА НА II КЛАССОВ (162 УЧАЩИХСЯ)</p>	<p>ДСФД</p>
<p>ДЕКАБРЬ 1985</p>	<p>(СО СТЕНАМИ ИЗ КИРПИЧА)</p>	<p>На 3-х листах На 5-ти страницах Страница I</p>

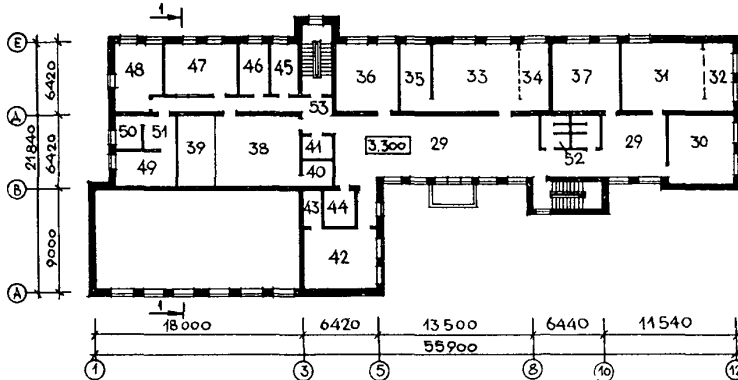
ФАСАД I-12



ПЛАН I ЭТАЖА

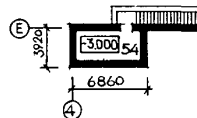
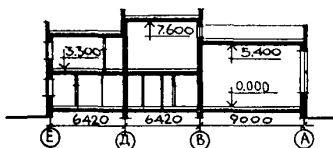


ПЛАН 2 ЭТАЖА



РАЗРЕЗ I-I

ПЛАН ПОДВАЛА



ШКОЛА НА II КЛАССОВ (162 УЧАЩИХСЯ)
(СО СТЕНАМИ ИЗ КИРПИЧА)

ТИПОВОЙ ПРОЕКТ
224-1-441.85

Лист I
Страница 2

ЭКСПЛИКАЦИЯ ПОМЕЩЕНИЙ

Но- мер	Наименование	Площадь м ²	Но- мер	Наименование	Площадь м ²
I ЭТАЖ			2 ЭТАЖ		
1.	Вестибюль с гардеробом	125,0	29.	Рекреация	136,8
2.	Учебно-спортивный зал	151,8	30.	Кабинет истории и географии	40,0
3.	Рекреация	44,8	31.	Лаборатория физики	43,0
4.	Кружковая младших классов	40,0	32.	Лаборантская	16,4
5.	Классные помещения	71,2	33.	Лаборатория химии и биологии	42,0
6.	Спальня-игровая	18,0	34.	Лаборантская химии	17,5
7.	Кабинет обработки тканей	35,0	35.	Лаборантская биологии	16,0
8.	Комбинированная мастерская	59,2	36.	Кабинет родного языка и литерат.	35,0
9.	Комната мастера	16,0	37.	Кабинет иностранных языков	35,0
10.	Кабинет математики, черчения	35,0	38.	Актный зал-лекционная аудитория	39,6
11.	Снарядная	16,0	39.	Эстрада-класс пения	26,6
12.	Раздевальные	30,8	40.	Инвентарная	6,0
13.	Комната инструктора	8,0	41.	Радиоузел	6,0
14.	Кладовая	4,4	42.	Военный учебно-методический каб.	35,0
15.	Обеденный зал на 41 место	30,8	43.	Комната хранения учебного оружия	4,4
16.	Горячий и холодный цех	22,5	44.	Фотолаборатория	8,0
17.	Моечная	11,0	45.	Кабинет врача	12,0
18.	Мясо-рыбный цех	5,0	46.	Комната общественных организаций	12,0
19.	Овощной цех	5,0	47.	Учительская	28,3
20.	Кладовая овощей	5,4	48.	Библиотека	21,5
21.	Загрузочная с охлаждаемой камер.	20,6	49.	Кабинет директора	14,0
22.	Кладовая сухих продуктов	5,0	50.	Комната завуча	7,6
23.	Гардероб персонала	8,9	51.	Канцелярия	6,9
24.	Электрощитовая	6,2	52.	Уборные и умывальные	16,2
25.	Помещение технического персонала	7,8	53.	Коридоры	35,7
26.	Уборные и умывальные	7,8	ПОДВАЛ		
27.	Коридоры	23,1	54.	Водомерный узел	18,0
28.	Тамбуры	11,6			

ШКОЛА НА II КЛАССОВ (162 УЧАЩИХСЯ)
(СО СТЕНАМИ ИЗ КИРПИЧА)

ТИПОВОЙ ПРОЕКТ
224-1-441.85

Лист 2
Страница 3

D2BA	СТРОИТЕЛЬНЫЕ КОНСТРУКЦИИ И ИЗДЕЛИЯ	J30B	СКОРОСТНОЙ НАПОР ВЕТРА $\frac{45 \text{ кгс/м}^2}{0,44 \text{ кПа}}$
	Фундаменты - сборные железобетонные по серии I.II2-5 вып. I, 2, 4. Типоразмеров - 8. Блоки стен подвала - бетонные по ГОСТ 13579-78. Типоразмеров - 12.	K2C0	СТЕПЕНЬ ОГНЕСТОЙКОСТИ - вторая
	Стены наружные - сплошная кладка из глиняного пустотелого кирпича по ГОСТ 530-80 с наружной отделкой из лицевого кирпича по ГОСТ 7484-78.	M1BD	РАСЧЁТНАЯ ТЕМПЕРАТУРА НАРУЖНОГО ВОЗДУХА - минус 20,30 (основное решение), 40°C.
	Внутренние стены - сплошная кладка из глиняного полнотелого кирпича по ГОСТ 530-80.	G2DD	КЛИМАТИЧЕСКИЕ РАЙОНЫ И ПОДРАЙОН СССР - II и III районы, IV подрайон.
	Перегородки - кирпичные и сборные гипсобетонные по серии I.23I.9-7 вып. I. Типоразмеров - 12. Вариант по серии I.23I-3 вып. I. Типоразмеров - I.	H5UA	ОТДЕЛКА НАРУЖНАЯ Облицовка лицевым керамическим кирпичом. ВНУТРЕННЯЯ Штукатурка, керамическая плитка, затирка, покраска.
	Перекрытия и покрытия - сборные железобетонные панели по серии I.I4I-I вып. 60. Типоразмеров - 4. I. I4I-I вып. 62. Типоразмеров - 14. I. 24I-I вып. 2. Типоразмеров - 2.	C3GA	ИНЖЕНЕРНОЕ ОБОРУДОВАНИЕ Водопровод - хозяйственно-питьевой от городской сети. Напор на вводе H=17,0м Канализация - хозяйственно-бытовая во внешнюю сеть. Отопление - центральное от внешней теплосети. Параметры теплоносителя T=150+70°C и 95+70°C. Вентиляция - приточно-вытяжная с механическим побуждением и естественная. Электроснабжение - от сети напряжением 380/220 В. Устройства связи - радиофикация, телефонизация, электрочасофикация, пожарная сигнализация, звонковая сигнализация, телевидение, автоматика сантехсистем.
	Прогоны - сборные железобетонные по серии I.225-2 вып. 8. Типоразмеров - 3.		
	Перемишки - сборные железобетонные по серии I.I38-10 вып. I. Типоразмеров - 16. I. I38-10 вып. 2. Типоразмеров - 5. I. I38-10 вып. 3. Типоразмеров - I.		
	Лестницы - сборные железобетонные по серии I.25I.I-4 вып. I. Типоразмеров - 3.		
	Ступени - сборные железобетонные по серии I.055.I-I. Типоразмеров - 3. I.255.I-I. Типоразмеров - 2.	C2ED	ОСНАЩЕНИЕ ЗДАНИЯ Принято по номенклатуре учебно-наглядных пособий и учебного оборудования Министерства просвещения СССР 1982 г. Кинооборудование - киноустановка передвижная, узкоплёночная "Украина-5М".
	Кровля - рулонная из 4-х слоёв рубероида с защитным слоем из гравия. Утеплитель - ячеистый бетон $\gamma = 400 \text{ кг/м}^3$.		
	Полы - линолеум, дощатые, керамическая плитка, мозаичные по серии 2.244-I вып. 4.	J3NB	ВЕС СНЕГОВОГО ПОКРОВА - $\frac{100 \text{ кгс/м}^2}{0,98 \text{ кПа}}$
	Окна - по серии I.I36.5-19. Типоразмеров - 4. I. I36-10. Типоразмеров - 7.	G2EE	ИНЖЕНЕРНО-ГЕОЛОГИЧЕСКИЕ УСЛОВИЯ - обычные.
	Наибольшая масса монтажного элемента (панель перекрытия) - 7,48 т.		

ШКОЛА НА II КЛАССОВ (162 УЧАЩИХСЯ) (СО СТЕНАМИ ИЗ КИРПИЧА)			ТИПОВОЙ ПРОЕКТ 224-I-441.85		Лист 2 Страница 4	
Наименование	Всего	Удельн. показ.	Наименование	Всего	Удельн. показ.	
V1IA	СТОИМОСТЬ		То же, на расчетный			
V1IB	Общая сметная стои- мость	тис. руб. 221,81 -	показатель	" -	0,17	
	в том числе:		Бетон и железобетон		м3 756,76 -	
V1IL	строительно-монтажных работ	" 171,64 -	в том числе:			
			монолитный	" 103,86 -		
V1IO	оборудования и мебели	" 50,17 -	сборный тяжёлый	" 495,65 -		
	Стоимость строительно-монтажных работ на I м2 полезной площади	руб - 116,95	сборный лёгкий	" 157,25 -		
V1IR	То же, на I м3 строительного объёма здания	" - 26,38	Бетон и железобетон на I м2 полезной площади		" - 0,51	
V1IV	Стоимость общая на расчётный показатель	" - 1369,19	То же, на расчётный показатель		" - 4,67	
V1JA	ТРУДОЁМКОСТЬ		Лесоматериалы		м3 58,6 -	
V1JF	Построечные трудовые затраты	чел. дн. 3086,6 -	Лесоматериалы, приведённые к круглому лесу		" 86,55 -	
	То же, на I м2 полезной площади	" - 2,1	Кирпич		тис.шт 341,1 -	
V1JR	То же, на I м3 строительного объёма здания	" - 0,47	V4KA ЭКСПЛУАТАЦИОННЫЕ ПОКАЗАТЕЛИ			
V1JV	То же, на расчётный показатель	" - 19,04	V4KH Расход			
V1KA	РАСХОДЫ		воды			
V1KB	Расход строительных материалов		холодной			
	Цемент	т 194,36 -	горячей			
	Цемент, приведенный к марке М400	" 187,53 -	V4KI Канализационные стоки:			
	То же, на I м2 полезной площади	" - 0,13	тепла			
	То же, на I м3 строительного объёма здания	" - 0,03	в том числе:			
	То же, на расчётный показатель	" - 1,15	на отопление			
	Сталь	" 17,44	на вентиляцию			
	Сталь, приведенная к классам А-I и С38/23	" 27,97 -	на горячее водоснабжение			
	в том числе:		Тепла на отопление I м2 полезной площади			
	сталь прокатная, приведенная к классу С38/23	" 0,92 -	То же, на расчётный показатель			
	Сталь, приведенная к классам А-I и С38/23 на I м2 полезной площади	" - 0,02	V4KK Потребная электрическая мощность			
			кВт 96,0 -			
			ТЕХНИЧЕСКИЕ ХАРАКТЕРИСТИКИ			
			G3NB Объём строительный здания			
			в том числе:			
			подземной части здания			
			Объём строительный на I м2 полезной площади			
			м3 6506,5 -			
			в том числе:			
			подземной части здания			
			Объём строительный на I м2 полезной площади			
			" 80,0 -			
			" - 4,43			

ШКОЛА НА II КЛАССОВ (162 УЧАЩИХСЯ)
(СО СТЕНАМИ ИЗ КИРПИЧА)

ТИПОВОЙ ПРОЕКТ
224-I-44I.85

Лист 3
Страница 5

Наименование	Всего	Удельн. показ.	Наименование	Всего	Удельн. показ.
Объём строительный на I м2 рабочей площади (K ₂)	м3	- 4,62	в том числе:		
V1NP То же, на расчётный показатель	"	- 40,2	подземной части	м2 18,8	-
G30C Площадь застройки полезная	м2	988,1 -	Полезная площадь на расчётный показатель	"	- 9,06
G30B общая	"	1642,4 -	G300 Рабочая	"	1408,7 -
			То же, на расчётный показатель	"	- 8,7
			То же, на I м2 общей площади (K ₁)	"	- 0,86

ДОПОЛНИТЕЛЬНЫЕ ДАННЫЕ

Расчётный показатель вместимости школы - I ученическое место. Сметная документация составлена в нормах и ценах 1984 г.

B7EA

СОСТАВ ПРОЕКТНОЙ ДОКУМЕНТАЦИИ

Альбом I - Архитектурно-строительные и технологические чертежи
 Альбом II - Санитарно-технические чертежи
 Альбом III - Электротехнические чертежи
 Альбом IV - Ведомости потребности в материалах
 Альбом V - Спецификация оборудования
 часть I - Технологическое оборудование
 часть II - Санитарно-техническое оборудование
 часть III - Электротехническое оборудование
 Альбом VI - Сметы

Объем проектных материалов, приведенных к формату А4-904 форматки

B7BA АВТОР ПРОЕКТА

ЦНИИЭП учебных зданий, 127434, Москва, Дмитровское шоссе, 9.

B7HA УТВЕРЖДЕНИЕ

Утвержден Госгражданстроем 17.08.84г., приказ № 231
 Введен в действие ЦНИИЭП учебных зданий. Приказ № 98 от 27.09.85г.

B7KA ПОСТАВЩИК

Новосибирский филиал ЦИТП, 630051, Новосибирск, 51
 проспект Дзержинского 81/2.

Инв.№ 2072I
 Катал.л.№ 052356