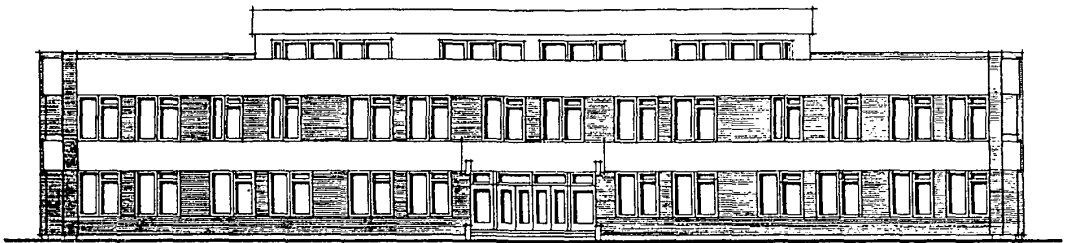
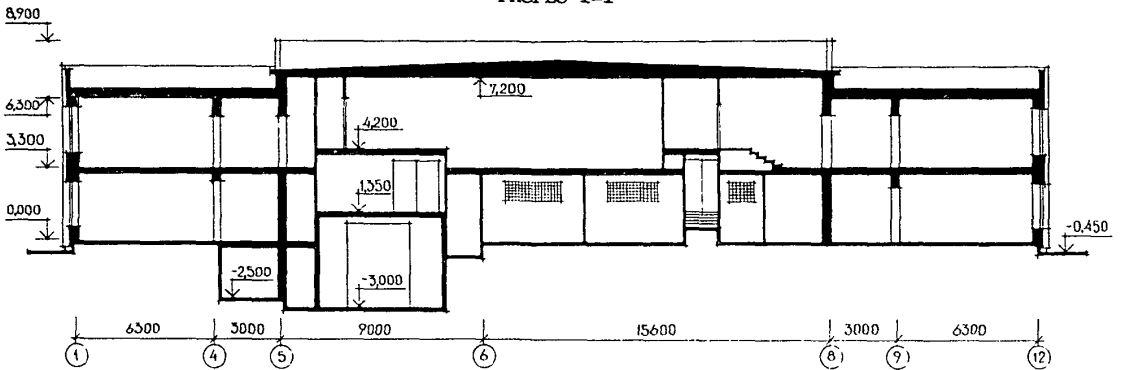


<p><b>СССР</b></p>	<p>СТРОИТЕЛЬНЫЙ КАТАЛОГ                  ЧАСТЬ 2                  ТИПОВЫЕ ПРОЕКТЫ ПРЕДПРИЯТИЙ, ЗДАНИЙ И СООРУЖЕНИЙ</p>	<p>ТИПОВОЙ ПРОЕКТ                  224-I-447.85                  М.К. 727.1:691.421</p>
<p><b>ЦИТП</b></p>	<p>СРЕДНЯЯ ОБЩЕОБРАЗОВАТЕЛЬНАЯ ШКОЛА НА II КЛАССОВ                  (198 УЧАЩИХСЯ) СО СТЕНАМИ ИЗ КИРПИЧА</p>	<p><b>ДСФД</b></p>
<p>ДЕКАБРЬ  <b>1985</b></p>		<p>На 3-х листах                  На 6-ти страницах                  Страница I</p>

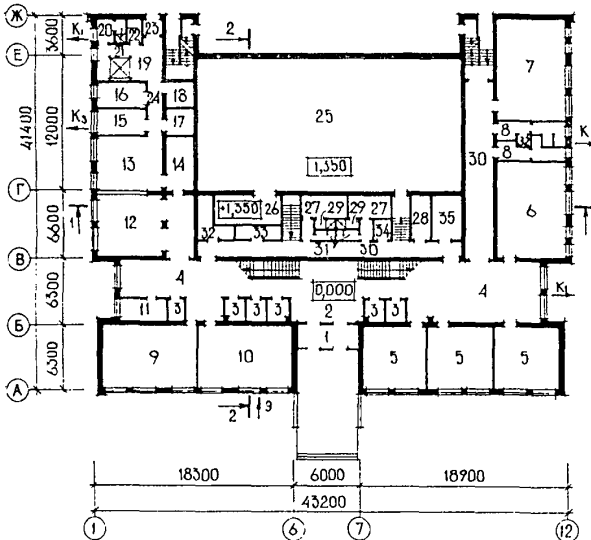
ФАСАД I-I2



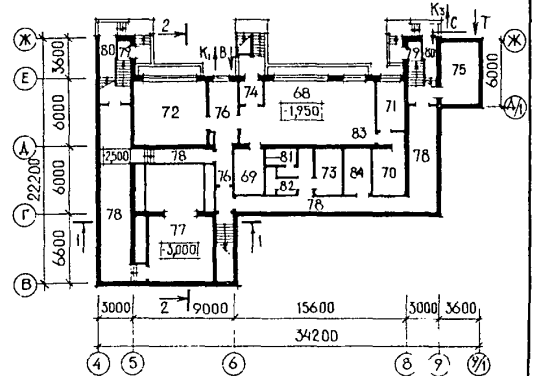
РАЗРЕЗ I-I



ПЛАН I ЭТАЖА



ПЛАН ЦОКОЛЬНОГО ЭТАЖА И ПОДВАЛА

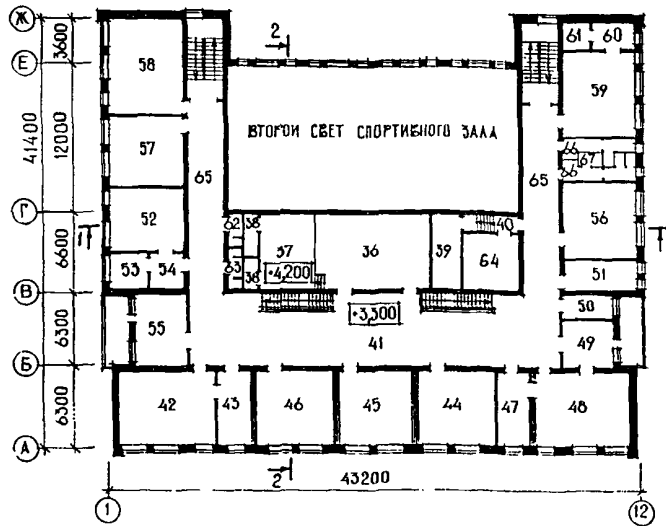


СРЕДНЯЯ ОБЩЕОБРАЗОВАТЕЛЬНАЯ ШКОЛА НА II КЛАССОВ  
(198 УЧАЩИХСЯ) СО СТЕНАМИ ИЗ КИРПИЧА

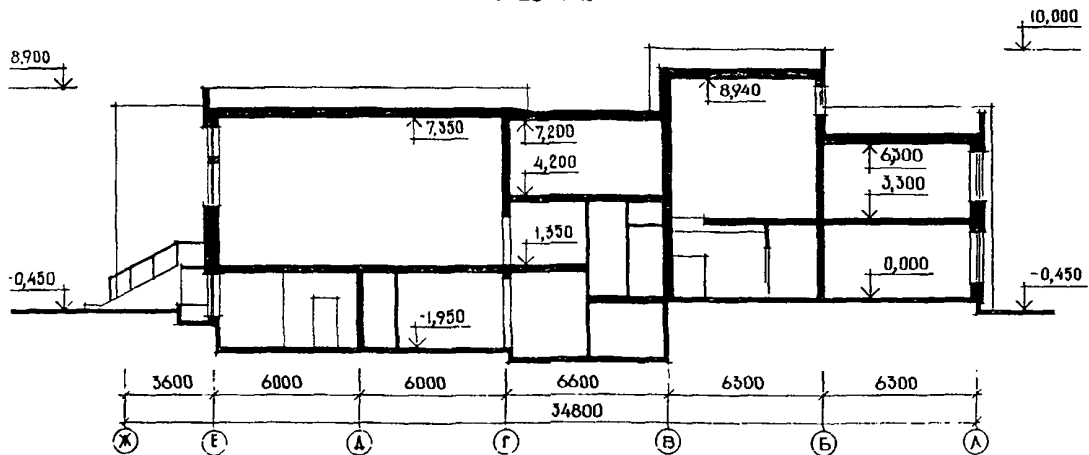
ТИПОВОЙ ПРОЕКТ  
224-I-447.85

I Лист I  
Страница 2

ПЛАН 2 ЭТАЖА



РАЗРЕЗ 2-2



ЭКСПЛИКАЦИЯ ПОМЕЩЕНИЙ

Но- мер	Наименование	Площадь, м <sup>2</sup>	Но- мер	Наименование	Площадь, м <sup>2</sup>
<b>I ЭТАЖ</b>					
1	Тамбур главного входа	13,05	9	Помещение группы продленного дня для проведения учебно-воспитательных занятий	50,75
2	Вестибюль	35,38	10	Помещение группы продленного дня для организации внеурочной работы, кабинет черчения	50,80
3	Гардероб	23,21	11	Кабинет врача	9,24
4	Рекреационные помещения для младших классов	138,91	12	Обеденный зал	54,42
5	Классные помещения для младших классов	103,74	13	Горячий цех	29,02
6	Универсальное помещение для младших классов	53,93	14	Моечная	12,00
7	Спальня-итровая	55,47	15	Мясо-рыбный цех	10,76
8	Уборные и умывальные для учащихся младших классов	16,68	16	Овощной цех	9,30
			17	Кладовая сухих продуктов	4,75
			18	Кладовая овощей	4,75

СРЕДНЯЯ ОБЩЕОБРАЗОВАТЕЛЬНАЯ ШКОЛА НА II КЛАССОВ  
(198 УЧАЩИХСЯ) СО СТЕНАМИ ИЗ КИРПИЧА

ТИПОВОЙ ПРОЕКТ  
224-I-447.85

Лист 2  
Страница 3

ЭКСПЛИКАЦИЯ ПОМЕЩЕНИЙ (ПРОДОЛЖЕНИЕ)

Но- мер	Наименование	Площадь м2	Но- мер	Наименование	Площадь м2
19	Загрузочно-тарная, охлаждаемая камера	19,62	52	Учительская	27,87
20	Гардеробная персонала	4,15	53	Кабинет завуча	9,89
21	Душевая персонала	1,84	54	Гардеробная для учителей	8,23
22	Уборная персонала	2,36	55	Комната общественных организаций	23,89
23	Тамбур	1,80	56	Кабинет белорусского языка и литературы	37,90
24	Коридор	6,29	57	Кабинет иностранного языка	37,93
25	Учебно-спортивный зал	280,55	58	Библиотека	42,92
26	Снарядная	16,01	59	Военный кабинет	44,19
27	Раздевалки	23,90	60	Лаборантская	7,52
28	Комната инструктора	8,02	61	Комната хранения оружия	4,28
29	Душевые	2,32	62	Уборная для персонала	1,67
30	Коридор	71,95	63	Комната личной гигиены женщин	3,43
31	Уборные	4,22	64	ТСО (аппаратная, радиопузел)	22,56
32	Комната уборочного инвентаря	8,02	65	Коридор	112,02
33	Электрошитовая	6,21	66	Уборные и умывальные для учащихся средних и старших классов	16,68
34	ТСО (кладовая)	4,43	67	Комната личной гигиены девочек	1,09
35	Фотолаборатория	11,99		ЦОКОЛЬНЫЙ ЭТАЖ И ПОДВАЛ	
	2 ЭТАЖ				
36	Актный зал	56,02	68	Комбинированная мастерская	60,95
37	Эстрада	28,22	69	Складское помещение	12,01
38	Инвентарные	6,22	70	Помещение для установки спецоборудования	12,14
39	Киноаппаратная	14,59	71	Комната мастера инструктора	10,29
40	Тамбур	3,79	72	Кабинет обслуживающих видов труда	36,21
41	Рекреационное помещение для средних и старших классов	117,11	73	Комната технического персонала	10,82
42	Лаборатория физики	46,54	74	Тамбур	3,46
43	Лаборантская физики	15,77	75	Тепловой пункт	19,92
44	Кабинет математики	38,29	76	Коридор	23,79
45	Кабинет русского языка и литературы	38,35	77	Венткамера	56,87
46	Кабинет истории, географии	38,47	78	Коридоры	87,92
47	Лаборантская химии	15,83	79	Тамбур	13,86
48	Лаборатория химии, биологии	46,72	80	Тамбур	4,20
49	Лаборантская биологии	15,99	81	Уборная	6,18
50	Канцелярия	8,02	82	Уборная	4,44
51	Кабинет директора	13,85	83	Коридор	2,84
			84	Хозяйственная кладовая	11,35

СРЕДНЯЯ ОБЩЕОБРАЗОВАТЕЛЬНАЯ ШКОЛА НА II КЛАССОВ (198 УЧАЩИХСЯ) СО СТЕНАМИ ИЗ КИРПИЧА		ТИПОВОЙ ПРОЕКТ 224-I-447.85	Лист 2 Страница 4
<b>Д2ВА</b>	<p><b>СТРОИТЕЛЬНЫЕ КОНСТРУКЦИИ И ИЗДЕЛИЯ</b></p> <p>Фундаменты - монолитные бетонные (М-100); для подвала - сборные железобетонные из плит по серии I.112-5 вып.2, типоразмеров - 2 и из бетонных блоков по ГОСТ 13579-78, типоразмеров - 8</p> <p>Перекрытие и покрытие - сборные железобетонные многослойные панели по серии I.141-1, выпуск 60,63, типоразмеров - 6; ребристые плиты по серии I.465-1-3/80, вып.5, типоразмеров - 1</p> <p>Лестницы - сборные железобетонные марши по серии I.251.1-4, вып.1, типоразмеров - 1, площадка по серии I.252.1-4, вып.1, типоразмеров - 1; ступени по серии I.055.1-1, типоразмеров - 2</p> <p>Стены наружные - из эффективного кирпича марки 75 по ГОСТ 530-80</p> <p>Стены внутренние - из обыкновенного кирпича по ГОСТ 530-80</p> <p>Перекрышки - сборные, железобетонные по серии I.138-10, вып.1,2,3,4,5, типоразмеров - 28</p> <p>Кровля - мастичная из битумной эмульсионной мастики, совмещенная, с внутренним водостоком</p> <p>Полы - из линолеума, дощатые, паркетные, керамической плитки по ГОСТ 6787-80, мозаичные, бетонные по серии 2.244-1, вып.4</p> <p>Окна - с раздельными переплетами по ГОСТ 11214-78, типоразмеров - 13</p> <p>Двери - по ГОСТ 6629-74, типоразмеров - 3; по ГОСТ 24698-81, типоразмеров - 6</p> <p>Наибольшая масса монтажного элемента (панель перекрытия) - 2,80 т</p>	<p><b>Н5УА</b></p> <p><b>ОТДЕЛКА НАРУЖНАЯ</b></p> <p>Облицовка лицевым эффективным кирпичом по ГОСТ 7484-78</p> <p><b>ВНУТРЕННЯЯ</b></p> <p>Клеевая и известковая побелка, клеевая покраска, облицовка керамической плиткой</p> <p><b>С36А</b></p> <p><b>ИНЖЕНЕРНОЕ ОБОРУДОВАНИЕ</b></p> <p>Водопровод - хозяйственно-питьевой от наружной сети Напор на вводе Н = 18,0 м</p> <p>Канализация - хозяйственно-фекальная и производственная в наружную сеть</p> <p>Отопление - центральное водяное от внешнего источника. Параметры теплоносителя 95°С - 70°С</p> <p>Вентиляция - приточно-вытяжная с механическим и естественным побуждением</p> <p>Горячее водоснабжение - от наружной сети. Напор на вводе Н = 13,0 м</p> <p>Электроснабжение - от внешней сети напряжением 380/220В</p> <p>Устройства связи - радиофикация, телефонизация, телефикация, часификация, охранно-пожарная сигнализация</p>	
		<b>Ж3ВВ</b>	<b>ВЕС СНЕГОВОГО ПОКРОВА - 100 кгс/м<sup>2</sup> 0,98 кПа</b>
<b>Ж30В</b>	<b>СКОРОСТНОЙ НАПОР ВЕТРА - 27 кгс/м<sup>2</sup> 0,27 кПа</b>	<b>Г2БЕ</b>	<b>ИНЖЕНЕРНО-ГЕОЛОГИЧЕСКИЕ УСЛОВИЯ - обычные</b>
<b>Р2С0</b>	<b>СТЕПЕНЬ ОГНЕСТОЙКОСТИ - вторая</b>		
<b>Н1ВД</b>	<b>РАСЧЕТНАЯ ТЕМПЕРАТУРА НАРУЖНОГО ВОЗДУХА - минус 26 (основное реше- ние) 21°С</b>		
<b>Г2ДД</b>	<b>КЛИМАТИЧЕСКИЙ ПОДРАЙОН СССР - ПВ Белорусской ССР</b>		

СРЕДНЯЯ ОБЩЕОБРАЗОВАТЕЛЬНАЯ ШКОЛА НА II КЛАССОВ (198 УЧАЩИХСЯ) СО СТЕНАМИ ИЗ КИРПИЧА				ТИПОВОЙ ПРОЕКТ 224-I-447.85		Лист 3 Страница 5	
Наименование		Всего	Удельн. показат.	Наименование		Всего	Удельн. показат.
Y11A	СТОИМОСТЬ			Бетон и железобетон	м3	1150,15	-
Y11B	Общая сметная стоимость	тыс. руб. 328,22 (327,99)	-	в том числе:			
	в том числе:			монолитный	"	554,86	-
Y11L	строительно-монтажных работ	" 266,31 (266,08)	-	сборный тяжелый	"	595,29	-
Y11O	оборудования и мебели	" 61,91 (61,91)	-	Бетон и железобетон на I м2 полезной площади	"	-	0,47
Y11S	Стоимость строительно-монтажных работ на I м2 полезной площади	руб. -	109,92 (109,83)	на расчетный показатель	"	-	5,81
Y11R	То же, I м3 строительного объема здания	" -	22,84 (22,82)	Лесоматериалы	"	100,25	-
Y11Y	Стоимость общая на расчетный показатель	" -	1657,68 (1656,52)	Лесоматериалы, приведенные к круглому лесу	"	145,36	(72,46)
Y11A	ТРУДОЕМКОСТЬ			Кирпич	т.шт.	483,87	-
Y11JF	Построечные трудовые затраты чел.-ч	34983	-	ЭКСПЛУАТАЦИОННЫЕ ПОКАЗАТЕЛИ			
	То же, на I м2 полезной площади	" -	14,44	Расход воды холодной	л/с	2,97	-
Y11JY	То же, на расчетный показатель	" -	3,00	горячей	"	1,06	-
Y11JA	РАСХОДЫ			Y4KI	Канализационные стоки	"	3,70
Y11KB	Расход строительных материалов: цемент	т 302,59 (171,18)	-	Y4KN	тепла	ккал/ч квт	397445 / 452,21
	Цемент, приведенный к марке 400	" 301,68	-	в том числе:			
	То же, на I м2 полезной площади	кг -	124,52	на отопление	"	131120	-
	То же, на I м3 строительного объема	" -	25,88	на вентиляцию	"	152,49	-
	Сталь	т 28,98 (8,98)	-	на горячее водоснабжение	"	161325	-
	Сталь, приведенная к классам А-I и С38/23	" 44,58	-	Тепла на отопление I м2 полезной площади	"	187,61	-
	в том числе:			Y4KK	Потребная электрическая мощность	кВт	92,0
	сталь прокатная приведенная к С38/23	" 0,84	-	ТЕХНИЧЕСКИЕ ХАРАКТЕРИСТИКИ			
	Сталь, приведенная к классам А-I и С38/23 на I м2 полезной площади	кг -	18,40	G3NB	Объем строительного здания	м3	11657,98
	То же, на расчетный показатель	" -	255,15	в том числе:			
				подвала и цокол. этажа	"	1637,42	-
				Y1NN	Объем строительный на I м2 полезной площади	"	-
				Y1NP	То же, на расчетный показатель	"	4,81
				G3OC	Площадь застройки м2	"	1438,60
				G3OB	общая	"	3126,84
				в том числе:			
				подземной части	"	363,58	-
				полезная	"	2422,66	-
				Полезная площадь на расчетный показатель	"	12,24	-
				В скобках указывается потребность в строительных материалах без учета расходов на изготовление сборных конструкций и изделий			

СРЕДНЯЯ ОБЩЕОБРАЗОВАТЕЛЬНАЯ ШКОЛА НА II КЛАССОВ  
(198 УЧАЩИХСЯ) СО СТЕНАМИ ИЗ КИРПИЧА

ТИПОВОЙ ПРОЕКТ  
224-I-447.85

Лист 3  
Страница 6

### Д О П О Л Н И Т Е Л Ь Н Ы Е   Д А Н Н Ы Е

Сметы составлены в ценах, введенных в действие с I января 1984 года, по каталогам ЕРЕР для сельской местности Белорусской ССР и в базисных ценах. Стоимостные показатели приведены в местных ценах, в скобках - в базисных. В проекте разработан вариант наружных стен из кирпича рядового керамического обыкновенного для температуры наружного воздуха минус 21<sup>0</sup>С, вариант здания с ПРУ.

За расчетную единицу принято одно место.

Расчетных единиц 198.

#### В7ЕА СОСТАВ ПРОЕКТНОЙ ДОКУМЕНТАЦИИ

- Альбом I - Архитектурно-строительные и технологические решения
- Альбом II - Внутренний водопровод и канализация, отопление и вентиляция, электротехническая часть и устройства связи
- Альбом III - Сметы (в местных ценах). Части 3,4  
Сметы (в базисных ценах). Части 1,2
- Альбом IV - Ведомости потребности в материалах
- Альбом V - Показатели результатов применения научно-технических достижений в строительных решениях проекта
- Альбом VI - Проектная документация на перевод служебных помещений цокольного этажа и подвала для использования под ПРУ

Объем проектных материалов, приведенных к формату А4 - 1486 форматок

- В7ВА АВТОР ПРОЕКТА "БелНИИгипросельстрой", 220002, г.Минск, ул.В.Хоружей, 29
- В7НА УТВЕРЖДЕНИЕ Утвержден Госстроем БССР 15.03.85г., приказ № 35  
Введен в действие институтом "БелНИИгипросельстрой" 28.05.85г., приказ № 155
- В7НА ПОСТАВЩИК Минский филиал ЦИП, 220600, г.Минск, К.Маркса, 32

Инв.

Катал.л. № 052571