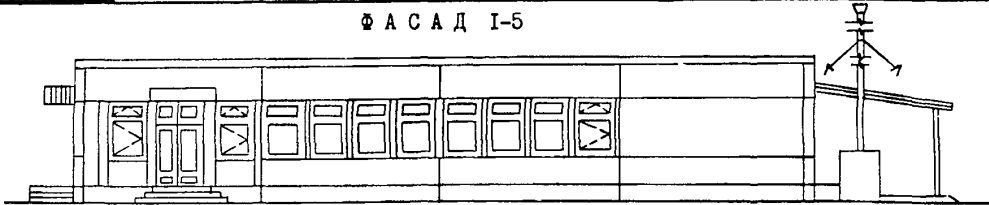
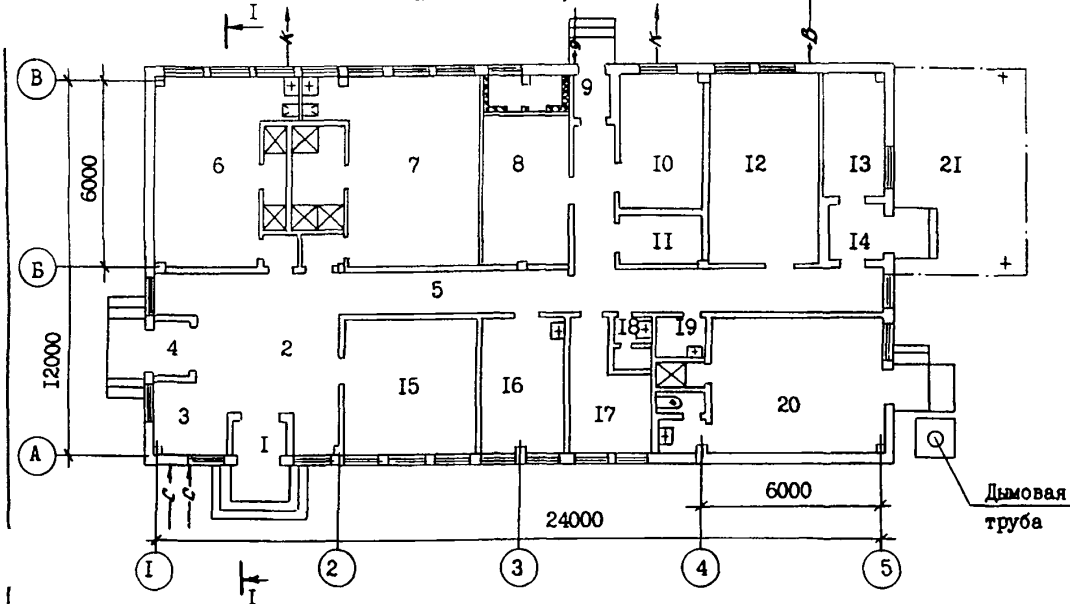


СССР	СТРОИТЕЛЬНЫЙ КАТАЛОГ ЧАСТЬ 2 ТИПОВЫЕ ПРОЕКТЫ ПРЕДПРИЯТИЙ, ЗДАНИЙ И СООРУЖЕНИЙ	ТИПОВОЙ ПРОЕКТ 416-I-159.85 УДК 725.1
ЦИТП	ЗДАНИЕ АДМИНИСТРАТИВНО-БЫТОВОГО И ВСПОМОГАТЕЛЬНОГО НАЗНАЧЕНИЯ НА 50 ЧЕЛОВЕК (ДЛЯ ЗЕРНООБРАБАТЫВАЮЩИХ ПРЕДПРИЯТИЙ) Стены панельные	ОДГА
МАЙ 1985		На 2-х листах На 3-х страницах Страница I

Ф А С А Д I-5



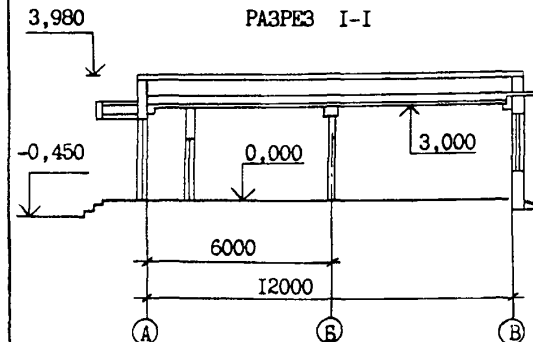
ПЛАН НА ОТМ. 0,000



ЭКСПЛИКАЦИЯ ПОМЕЩЕНИЙ

Но- мер	Наименование	Площадь, м ²
1	Тамбур	2,20
2	Вестибиль	23,20
3	Помещение для вахтера	5,70
4	Тамбур	2,20
5	Коридор	33,10
6	Мужской общий гардероб	23,90
7	Женский общий гардероб	25,80
8	Венткамера	17,00
9	Тамбур	1,70
10	Комната обогрева рабочих	12,50
11	Комната зав. производством	5,20
12	Комната дежурного персонала	23,60
13	Помещение зарядного устройства	8,40
14	Тамбур	3,80
15	Комната специалистов	19,80
16	Комната приема пищи	12,60
17	Помещение для обеспыливания спец. одежды	9,40
18	Женский санузел	2,38
19	Мужской санузел	2,38
20	Котельная	25,40
21	Навес	29,70

РАЗРЕЗ I-I



ЗДАНИЕ АДМИНИСТРАТИВНО-БЫТОВОГО И ВСПОМОГАТЕЛЬНОГО НАЗНАЧЕНИЯ НА 50 ЧЕЛОВЕК (ДЛЯ ЗЕРНООБРАБАТЫВАЮЩИХ ПРЕДПРИЯТИЙ) Стены панельные		ТИПОВОЙ ПРОЕКТ 416-I-159.85	Лист I Страница 2
D2BA СТРОИТЕЛЬНЫЕ КОНСТРУКЦИИ И ИЗДЕЛИЯ		H5UA ОТДЕЛКА	
Фундаменты - сборные железобетонные по серии I.020-I, вып. I-1, типоразмеров-1; монолитные бетонные, бетон марки М150, М200.		НАРУЖНАЯ Стены выполнить под расшивку швов.	
Колонны - сборные железобетонные по серии I.020-I, вып. 2-I, типоразмеров-1;		ВНУТРЕННЯЯ	
Ригели - сборные железобетонные по серии I.020-I, вып. 3-5, типоразмеров-2.		Окраска известковым раствором, масляной краской за два раза, полимерцементной краской, облицовка глазурованной плиткой.	
Стены - Сборные железобетонные панели по серии I.020-I, вып. 5-2, типоразмеров-17.		C3GA ИНЖЕНЕРНОЕ ОБОРУДОВАНИЕ	
Перегородки - кирпичные; стеклоблоки БК 244/98 по ГОСТ 9272-81.		Водопровод - производственно-питьевой от внутриплощадочных сетей, напор на вводе 15 м.	
Покрытие - сборные железобетонные плиты по серии I.041-I, вып. I, типоразмеров-2.		Канализация - производственно-бытовая, во внутриплощадочные сети.	
Кровля - плоская рулонная, четырехслойная, рубероид марки РМД-350 по ГОСТ 10923-82; асбестоцементные волнистые листы по ГОСТ 16233-77.		Отопление - водяное, система - однотрубная приточно-регулируемая, теплоноситель - вода с параметрами 95-70°C от встроенной котельной, оборудованной котлами КЧМ-2.	
Полы - бетонные, керамическая плитка, линолеумные, цементно-песчаные.		Вентиляция - приточно-вытяжная с механическим и естественным побуждением и вытяжная.	
Окна - деревянные по серии I.236-6, вып. I, ч. I, типоразмеров 2; по ГОСТ 11214-78, типоразмеров-3.		Горячее водоснабжение - местное от бойлера встроенной котельной.	
Двери - деревянные по серии I.136-10, типоразмеров 3; по серии I.136.5-19, типоразмеров-2.		Электроснабжение - напряжение 380/220 В.	
Наибольшая масса монтажного элемента-(ригель)- - 2,7 т.		Электроосвещение - лампы накаливания и люминесцентное.	
J30B СКОРОСТНОЙ НАПОР ВЕТРА - $\frac{45}{0,44} \frac{\text{кгс/м}^2}{\text{кПа}}$		Слаботочные устройства - телефонизация, радификация и пожарная сигнализация.	
B2CO СТЕПЕНЬ ОГНЕСТОЙКОСТИ - вторая.		C2ED ОСНАЩЕНИЕ ЗДАНИЯ	
H1BD РАСЧЕТНАЯ ТЕМПЕРАТУРА НАРУЖНОГО ВОЗДУХА - минус 20, 30, 40°C.		Шкафы деревянные ДД40-2 и ДД40-3.	
J3NB ВЕС СНЕГОВОГО ПОКРОВА - $\frac{100}{0,98} \frac{\text{кгс/м}^2}{\text{кПа}}$			
G2DD КЛИМАТИЧЕСКИЕ РАЙОНЫ СССР - I, П, Ш.			
G2EE ИНЖЕНЕРНО-ГЕОЛОГИЧЕСКИЕ УСЛОВИЯ - обычные.			

Наименование	Всего	Удельн. показатель	Наименование	Всего	Удельн. показатель
V1IA СТОИМОСТЬ			V4KA ЭКСПЛУАТАЦИОННЫЕ ПОКАЗАТЕЛИ		
V1IB Общая сметная стоимость	тыс. руб. 48,68	-	Расход		
в том числе:			V4KH воды	м ³ /ч 3,83	-
V1II строительно-монтажных работ	то же 43,86	-	холодной	м ³ /сут 10,08	-
V1IO оборудования и мебели	" 4,82	-	л/с 2,25	-	
V1IS Стоимость строительно-монтажных работ			V4KI канализационные стоки	то же 3,83	-
I м ² общей площади	руб. -	159,72		то же 10,08	-
V1IR То же, I м ³ строительного объема	" -	39,62	V4KN тепла	ккал/ч 72416	-
V1IV Стоимость общая на расчетный показатель	" -	973,60	кВт 84,22		
V1JA ТРУДОЕМКОСТЬ			в том числе:		
V1JF Построечные трудовые затраты	чел.-дн. 914,61	-	на отопление	то же 26002	-
V1JS То же, на I м ² общей площади	то же -	3,33	на вентиляцию	" 30,24	-
V1JE То же, на I м ³ строительного объема	" -	0,83	" 6819	-	
V1JV То же, на расчетный показатель	" -	18,29	на горячее водоснабжение	" 7,93	-
			" 39596	-	
			" 46,05	-	
			Тепла на отопление I м ² общей площади	" -	94,69
			"	-	0,11
			V4KK Потребная электрическая мощность	кВт 25,90	-

ЗДАНИЕ АДМИНИСТРАТИВНО-БЫТОВОГО И ВСПОМОГАТЕЛЬНОГО НАЗНАЧЕНИЯ НА 50 ЧЕЛОВЕК (ДЛЯ ЗЕРНООБРАБАТЫВАЮЩИХ ПРЕДПРИЯТИЙ) Стены панельные				ТИПОВОЙ ПРОЕКТ 416-I-159,85		Лист 2 Страница 3	
Наименование	Всего	Удельн. показа- тель	Наименование	Всего	Удельн. показа- тель		
УКА РАСХОДЫ			ТЕХНИЧЕСКИЕ ХАРАКТЕРИСТИКИ				
У1КВ Расход строительных материалов			G3NB	Объем строительный м3	1106,90	-	
Цемент	т	59,42	-	V1NN	Объем строительный на I м2 общей площади	-	4,03
Цемент, приведенный к марке М400	"	58,28(19,84)	-		То же, на I м2 рабочей площади (K2)	-	7,84
То же, на I м2 общей площади	"	-	0,21	V1NF	То же, на расчетный показатель	-	22,13
То же, на I м3 строительного объема	"	-	0,05		Площадь		
Сталь	"	7,63(2,17)	-	G3OC	застройки	м2	352,40
Сталь, приведенная к классам А-I и С38/23 в том числе:	"	10,33	-	G3OB	общая	"	274,60
сталь прокатная, приведенная к С38/23	"	2,97	-	V1OK	Общая площадь на расчетный показатель	"	-
Сталь, приведенная к классам А-I и С38/23 на I м2 общей площади	"	-	0,04		То же, на расчетный показатель	"	5,49
То же, на расчетный показатель	"	-	0,21	G3OQ	Рабочая	"	141,20
Бетон и железобетон в том числе:	м3	256,65	-		То же, на расчетный показатель	"	2,82
монолитный	"	57,59	-		То же, на I м2 общей площади	"	0,51
сборный тяжелый	"	76,83	-	В скобках указана потребность строительных материалов без учета расходов на изготовление сборных конструкций, изделий.			
сборный легкий	"	122,23	-				
Бетон и железобетон на I м2 общей площади	"	-	0,93				
То же, на расчетный показатель	"	-	5,13				
Лесоматериалы	"	15,24	-				
Лесоматериалы, приведенные к круглому лесу	"	24,91(4,09)	-				
Кирпич	тыс. шт.	22,66	-				
ДОПОЛНИТЕЛЬНЫЕ ДАННЫЕ							
Показатели приведены для условия строительства при температуре наружного воздуха минус 30°C. За расчетный показатель принята вместимость здания - I место. Расчетных единиц 50. Сметная документация составлена в нормах и ценах 1984 года.							
В7БА СОСТАВ ПРОЕКТНОЙ ДОКУМЕНТАЦИИ							
Альбом I	Общая пояснительная записка. Архитектурно-строительные решения. Технология производства. Водоснабжение и канализация. Отопление и вентиляция. Тепломеханическая часть. Электроснабжение, электроосвещение и электрооборудование. Связь и сигнализация. Автоматизация производства.						
Альбом II	Спецификации оборудования.						
Альбом III	Сметы.						
Альбом IV	Ведомости потребности в материалах.						
ПРИМЕНЕННЫЕ ТИПОВЫЕ ПРОЕКТЫ:							
Т.п. 416-I-155,85 "Здание административно-бытового и вспомогательного назначения на 30 человек (для зернообрабатывающих предприятий). Стены панельные". Альбом II - Чертежи строительных изделий. (Распространяет Минский филиал ЦИП).							
Объем проектных материалов, приведенных к формату А4 - 482 форматки.							
В7БА АВТОР ПРОЕКТА	ЦИТЭПсельхоззерно, 350720, г. Краснодар, ул. Северная, 32б.						
В7БА УТВЕРЖДЕНИЕ	утвержден Минсельхозом СССР, заключение № 65 от 30.06.83. Введен в действие ЦИТЭПсельхоззерно, приказ № 6 от 29.01. 1985 г. Срок действия типового проекта 1988 год.						
В7КА ПОСТАВЩИК	Минский филиал Центрального института типового проектирования 220600, Минск, ул. Карла Маркса, 32.						
						Инв. №	
						Катал. л. №	051525