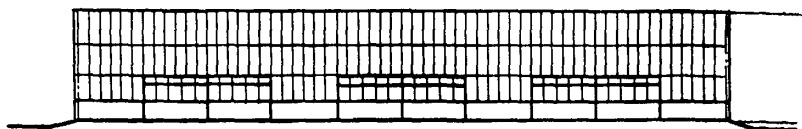
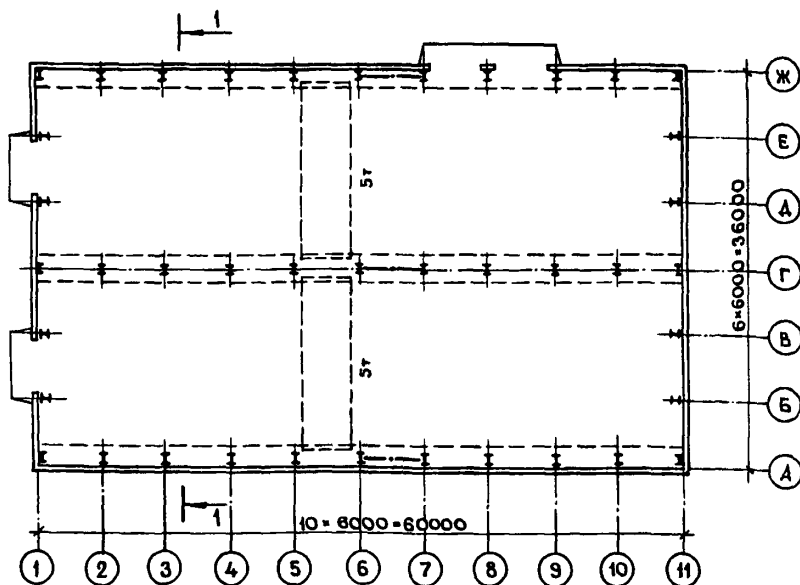


СССР	СТРОИТЕЛЬНЫЙ КАТАЛОГ ЧАСТЬ 2 ТИПОВЫЕ ПРОЕКТЫ ПРЕДПРИЯТИЙ, ЗДАНИЙ И СООРУЖЕНИЙ	ТИПОВЫЕ ПРОЕКТНЫЕ РЕШЕНИЯ 402-011-106.85 УДК 665.6.001.2
ЦИТП июнь 1985	ЗДАНИЯ СО СТАЛЬНЫМ КАРКАСОМ И ЛЕГКОПАНЕЛЬНЫМ ТЕПЛОИЗОЛИРОВАНИЕМ ДЛЯ НЕЧЕТОПРОМЫСЛОВЫХ ОБЪЕКТОВ	ДСВВ На 2-х листах На 3-х страницах Страница I

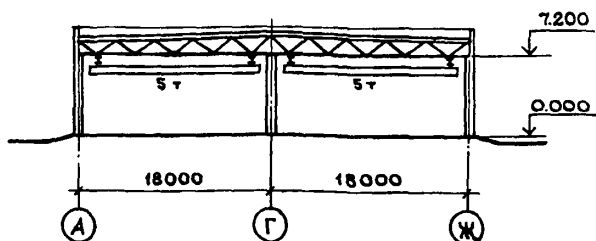
ФАСАД I-II



ПЛАН НА ОТМ. 0.000



РАЗРЕЗ I-I



ЗДАНИЯ СО СТАЛЬНЫМ КАРКАСОМ И ЛЕГКОПАНЕЛЬНЫМ
ТЕПЛОИЗОЛЯЦИОННЫМ ДЛЯ НЕЧЕРНОПРОМЫСЛОВЫХ ОБЪЕКТОВ

ТИПОВЫЕ
ПРОЕКТНЫЕ
РЕШЕНИЯ
402-011-106.85

Лист I
Страница 2

D2BA СТРОИТЕЛЬНЫЕ КОНСТРУКЦИИ И ИЗДЕЛИЯ

Фундаменты - сборные железобетонные;
типоразмеров - 2
- свайные со сборными железобетонными
ростверками; типоразмеров - 2
Фундаментные балки - сборные железобе-
тонные по серии I.415-I, вып. I;
типоразмеров - 3
Колонны - стальные; типоразмер - I
Прогонки - стальные; типоразмеров - 4
Стены - трехслойные стальные панели с
утеплителем из пенополиуретана по серии
I.432.2-I7 вып. I; типоразмеров - 5
Подошвы - керамзитобетонные панели по
серии I.432-I4/80 вып. I; типоразмеров - 3
Фермы - стальные; типоразмер - I
Покрытие - двухслойные панели с утепли-
телем из пенополиуретана $\gamma = 40 \text{ кг/м}^3$
типоразмеров - I
Кровля - рулонная из 3-х слоев рубероида
Полы - бетонные
Окна - стальные по серии I.436.2-I5
Двери - стальные утепленные по серии
I.436.2-I8; типоразмеров - I
Ворота - стальные распашные по серии
I.436.2-20; типоразмеров - I
Наибольшая масса монтажного элемента
(фундамент) - 3,4 т

H5UA ОТДЕЛКА

НАРУЖНАЯ

Штукатурка кирпичных участков цоколя

ВНУТРЕННЯЯ

Штукатурка кирпичных участков
цоколя

Окраска металлических конструкций
лакокрасочными антикоррозионными
материалами

J30B СКОРОСТНОЙ НАПОР ВЕТРА - 45 кгс/м^2
0,44 кПа

J3NB ВЕС СНЕГОВОГО ПОКРОВА - 150 кгс/м^2
1,45 кПа

R2CO СТЕПЕНЬ ОГНЕСТОЙКОСТИ - третья

N4BD РАСЧЕТНАЯ ТЕМПЕРАТУРА НАРУЖНОГО ВОЗДУХА
- минус 55°C

G2EE ИНЖЕНЕРНО-ГЕОЛОГИЧЕСКИЕ УСЛОВИЯ -
обычные

G2DD КЛИМАТИЧЕСКИЕ ПОДРАЙОНЫ СССР - IА, IБ

ЗДАНИЯ СО СТАЛЬНЫМ КАРКАСОМ И ЛЕГКОПАНЕЛЬНЫМ
ТЕПЛООГРАЖДЕНИЕМ ДЛЯ НЕФТЕПРОМЫСЛОВЫХ ОБЪЕКТОВТИПОВЫЕ
ПРОЕКТНЫЕ
РЕШЕНИЯ
402-ОИ-106.85Лист 2
Страница 3

Наименование		Удельн. показа- тель	Наименование		Удельн. показа- тель
V1KA РАСХОДЫ			ТЕХНИЧЕСКИЕ ХАРАКТЕРИСТИКИ		
V1KB	Расход строительных ма- териалов		G3NB	Объем строительный, м3	20080,9
	Цемент, приведенный к М400, т	23,95(2,15) -			
	То же, на 1м2 общей пло- щади	" - 0,011			
	Сталь	" 163,87 -			
	Сталь, приведенная, к А-I и С38/23	" 206,15 -	G3OC	Площадь застройки м2	2223,8 -
	То же, на 1м2 общей пло- щади	" - 0,095	G3OB	Общая площадь "	2165,8 -
	Бетон и железобетон	м3 91,95 -			
	в том числе:				
	моноконтный	" 7,50 -			
	сборный	" 84,45 -			
	То же, на 1м2 общей площади	" - 0,042			
	Кирпич тыс.шт. 1,9	-			
	То же, на 1м2 общей площади	" 0,001			

В скобках указывается потребность
строительных материалов без учета
расходов на изготовление сборных
изделий, конструкций

ДОПОЛНИТЕЛЬНЫЕ ДАННЫЕ

В проекте разработаны одноэтажные двухпролетные здания со стальным каркасом и легко-панельным теплоограждением высотой до низа стропильных ферм 4,8 и 7,2 м. Здания высотой 7,2 м могут оборудоваться подвесными кранами грузоподъемностью 5 т. Колонны запроектирова-ны в двух вариантах: сварные из гнутых швеллеров и прокатные из широкополочных двутавров. Фундаменты - сборные железобетонные столбчатого типа для обычных грунтов и свайные со сбор-ными железобетонными ростверками для слабых и заболоченных грунтов. Показатели приведены для здания высотой 7,2 м с колоннами из гнутых швеллеров и столбчатыми фундаментами.

Типовые проектные решения разработаны взамен типовых проектных решений 402-ОИ-71.

B7EA СОСТАВ ПРОЕКТНОЙ ДОКУМЕНТАЦИИ

Альбом 1. Архитектурно-строительные решения. Конструкции металлические

Альбом 2. Конструкции заводского изготовления

Альбом 3. Ведомости потребности в материалах

Объем проектных материалов, приведенных к формату А4 - 266 форматок

в том числе изделий заводского изготовления - 22 форматок

B7BA АВТОР ПРОЕКТА

Башнипинефть, 450006, Уфа, ул.Цюрупа, 126

B7HA УТВЕРЖДЕНИЕ

Утверждены Миннефтепромом СССР, протокол от 17.04.84г.

Введены в действие институтом "Башнипинефть" приказ № 402 от 21.11.84г.

Срок действия - 1988 г.

B7KA ПОСТАВЩИК

Свердловский филиал ЦИП, 620062, Свердловск, Чебышева, 4

Инв. №

Катал.л. № 051508