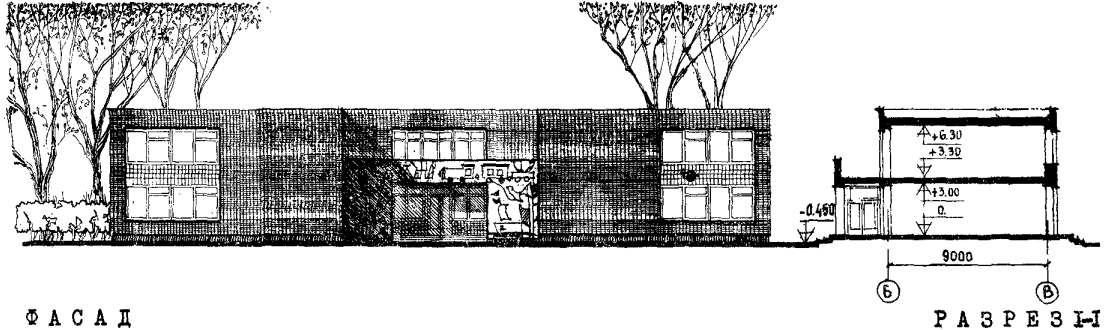
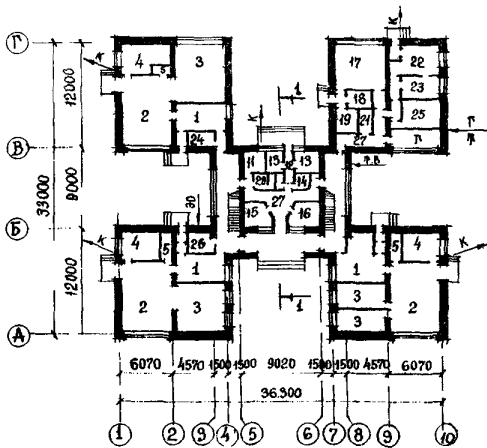
	УНИВЕРСАЛЬНЫЕ ДЕТСКИЕ ЯСЛИ - САД НА 160 МЕСТ	ПАСПОРТ ТИПСВОЙ ПРОЕКТ № 214-2-57 УДК 725.573
ЧАСТЬ 2 Раздел 2 Группа 21/А/-2	Область применения - IV климатический подрайон, II и III Климатические районы с обычными геологическими условиями. Принятая расчётная температура наружного воздуха: -20°С, -30°С, -40°С. Нормативный скоростной напор ветра - 45 кг/сек. Нормативная снеговая нагрузка -150 кг/м ² Ориентация групповых комнат - южная Степень долговечности - II Степень огнестойкости - II Класс здания - II	Разработана ЦНИИЭП учебных зданий, Москва, Ленинский проспект, 9. Утвержден Госкоматомом по гражданскому строительству и архитектуре при Госстрое СССР приказ № 169 от 31 августа 1973 г. Введен в действие ЦНИИЭП учебных зданий Приказ № 67 от 13 июня 1974 г.

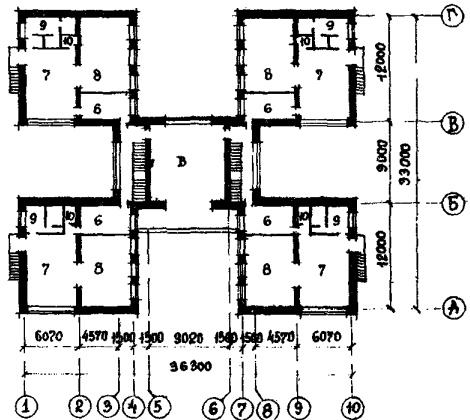


Ф А С А Д

Р А З Р Е З I-I



ПЛАН 1 ЭТАЖА



ПЛАН 2 ЭТАЖА

ЭКСПЛИКАЦИЯ

А. Помещения для детей ясельного-возраста	
1. Приемные	59,1 м ²
2. Игральные-столовые	144,4 "
3. Спальни-веранды	108,0 "
4. Туалетные	45,2 "
5. Буфетные	10,9 "
Б. Помещения для дошкольного возраста	
6. Раздевальные	70,4 "
7. Групповые	195,8 "
8. Спальни-веранды	200,0 "
9. Туалетные	60,6 "
10. Буфетные	10,0 "
В. Комната для музыкальных и гимнастических занятий	
	76,0 "
Г. Методический кабинет	
	11,5 "
Д. Медицинские помещения:	
11. Медицинская комната	7,0 "

Изолятор:	
12. Приемная	6,4 м ²
13. Палаты	12,5 "
14. Туалетная	3,4 "
Е. Административно-хозяйственные помещения	
15. Кабинет заведующего	9,0 "
16. Комната персонала	9,0 "
17. Кухня	32,3 "
18. Кладовая для хранения овощей	5,7 "
19. Кладовая сухих продуктов	7,7 "
20. Туалетная персонала	3,4 "
21. Комната хранения чистого белья	5,8 "
22. Стиральная-разборочная	16,0 "
23. Сушильная-гладильная	11,0 "
24. Хозяйственная кладовая	7,5 "
25. Ванная	18,2 "
26. Электрощитовая	7,3 "
27. Коридоры, тамбуры, вестиб. д	60,5 "

На 2-х страницах, страница 1

ОСНОВНЫЕ ПОКАЗАТЕЛИ

ОБЪЕМ		
Строительный	м ³	5685,6
На одно место	"	35,5
$K_2 = \frac{\text{Строительный объем}}{\text{рабочая площадь}}$		5,0
ПЛОЩАДЬ		
Застройки	м ²	882,0
Общая	"	1214,8
рабочая	"	1127,6
на одно место	"	7,0
$K_1 = \frac{\text{рабочая площадь}}{\text{общая площадь}}$		0,89
РАСХОД МАТЕРИАЛОВ		
Цемент	т	227,5
Стали	"	25,13
Тяжелого бетона	м ³	82,25
железобетона	"	511,03
в т.ч. сборного	"	503,03
Лесоматериалов	"	85,6
Кирпича	тыс. шт.	403,8
СМЕТНАЯ СТОИМОСТЬ		
Общая	тыс. руб.	163,57
Строительно-монтажных работ	"	136,77
Оборудования	"	26,80
I м ³ здания	руб.	24,06
I м ² рабочей площади	"	121,07
На одно место	"	1022,33
ТРУДОЕМКОСТЬ		
Возведение здания	ч.дн.	3600
- " - I м ³ здания	"	0,62
ЭКСПЛУАТАЦИОННЫЕ ПОКАЗАТЕЛИ		
Удельные тепловые характеристики для отопления	ккал/м ³	$Q_p = 0,45$
для вентиляции	ч.град.	$Q_v = 0,162$
Расход воды	м ³ /сут.	30,0
Расход тепла на отопление	ккал/час	128.500
Расход тепла на вентиляцию	"	43000
Расход тепла на горячее водоснабжение	"	112600
Потребная мощность электроэнергии	квт	110
ДОПОЛНИТЕЛЬНЫЕ ДАННЫЕ		
Сметная стоимость строительства определена в нормах и ценах, установленных с I.I.1969 г.		
В проекте предусмотрены варианты здания:		
с техподпольем,		
с совмещенной вентилируемой крышей		
Объем проектных материалов в I I формате		

Проект распространяет: Свердловский филиал ЦИТИ, 620062, Свердловск областной, 62, ВТУЗ-городок, ул.Генеральская, За.

СТРОИТЕЛЬНЫЕ КОНСТРУКЦИИ

Фундаменты	- сборные бетонные по сериям I.II2-I, вып. I, I.II6-I, вып. I. Типоразмеров - 3.
Стены наружные	- из глиняного пустотелого кирпича ГОСТ 6316-55 с облицовкой лицевым кирпичом ГОСТ 7484-69.
Стены внутренние	- из глиняного кирпича ГОСТ 530-71.
Перекрытия	- сборные железобетонные по серии I.I39-I вып. I, Типоразмеров - 8.
Перекрытия	- сборные железобет. по сериям I.I4I-I вып. I, I.24I-I вып. I, ИИ-03-02 альбом. Типоразм-т
Полы	- из линолеума, керамические, цементные.
Лестницы	- из сборных железобетонных маршей по серии I.250-I, выпуск I.
Перегородки	- гипсобетонные, кирпичные.
Крыша	- совмещенная, невентилируемая с внутренним водосток. Кровля рудонная, Утеплитель - керамзитовый гравий $\rho = 500 \text{ кг/м}^3$
Окна	- со спаренными или раздельными переплетами по серии I.236-I. Типоразмеров - 5. по серии I.I36-4. Типоразмеров - 3.
Двери внутренние	- по серии ИИ-03-01, альбом 49, Типоразмеров - 4.
Двери наружные	- по серии I.I35-I, выпуск I. Типоразмеров - 3.
Отделка наружная	- расшивка швов. Декоративная кирпичная кладка.
Отделка внутренняя	- штукатурка, окраска, облицовка глазурованной плиткой, побелка.
Наибольший вес конструкции	- 3,1 т (плита перекрытия)

ИНЖЕНЕРНОЕ ОБОРУДОВАНИЕ

Водопровод	- хозяйственно-питьевой и противопожарный от наружной сети. Напор на вводе-хоз.-16,5 м, пож. - 20,5 м.
Канализация	- хозяйственно-бытовая к местным сетям.
Отопление	- центральное от наружной тепловой сети. Тв. = 150 - 70°C.
Вентиляция	- приточно-вытяжная с механическим и естественным побуждением.
Горячее водоснабжение	- от наружной тепловой сети 65-70°C
Освещение	- лампами накаливания (вариант-люминесцентные)
Электроснабжение силового оборудования	- от наружных сетей напряжением 380/220 вольт.
Оборудование кухни	- электроплита.
Слаботочные устройства	- радификация, телефон, телевидение.

СОСТАВ ПРОЕКТА

Альбом 0	- материалы для привязки и чертежи нулевого цикла.
Альбом I	- архитектурно-строительные и технологические чертежи
Альбом II	- санитарно-технические чертежи
Альбом III	- электротехнические чертежи
Альбом IV	- изделия заводского изготовления
Альбом V	- с м е т н
Альбом VI	- чертежи задания заводу-изготовителю
Альбом VII	- заказные спецификации
Примененные материалы	- ТП-21-0-I части I, 2 ТП-2С-04-6/67 альбом V.

Инв. № 12976

Пасп. № 032435

И. И. И. Э. П.
учебный здания

ТИПОВОЙ ПРОЕКТ 214-2-57 институт

Г. И. И. И. Э. П.
института

А. Л. И. И. И. И. И.

Г. И. И. И. Э. П.
проекта

А. И. И. И. И. И.

Страница 2.