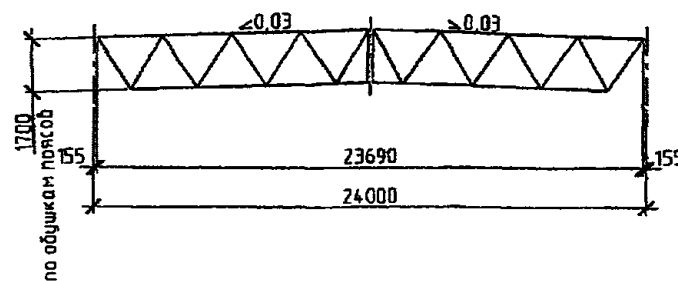
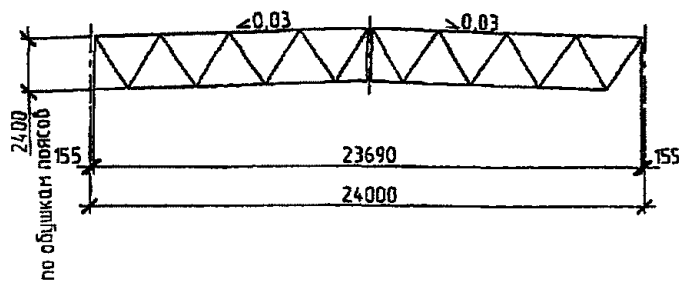
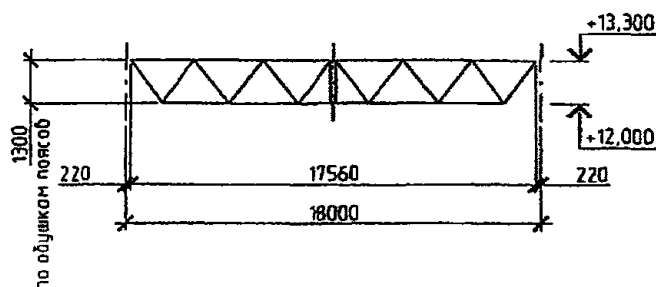
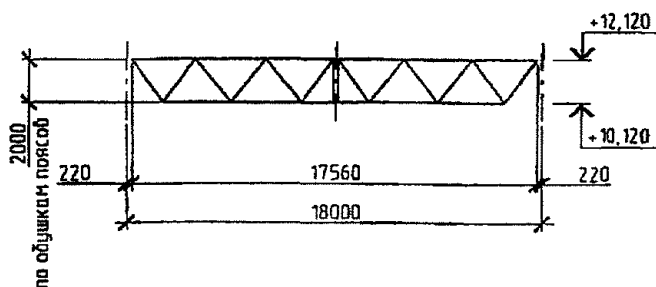


СК-3	СТРОИТЕЛЬНЫЙ КАТАЛОГ ЧАСТЬ 3 СТРОИТЕЛЬНЫЕ КОНСТРУКЦИИ, ИЗДЕЛИЯ И УЗЛЫ ЗДАНИЙ И СООРУЖЕНИЙ	Серия 1.460.3-24с.15 Выпуск 1
РОССИЯ	Стальные конструкции покрытий распределительных центров для ЗАО "ТАНДЕР" с фермами из парных уголков пролетом 24 и 18 м	На 2 стр. Страница 1
ОАО "ЦИТП"		
февраль 2015		

СТРОПИЛЬНЫЕ ФЕРМЫ



ПОДСТРОПИЛЬНЫЕ ФЕРМЫ



НОМЕНКЛАТУРА СТРОПИЛЬНЫХ ФЕРМ ДЛЯ ЗДАНИЙ, ВОЗВОДИМЫХ
В III СНЕГОВОМ РАЙОНЕ

Пролет фермы, м	Марка фермы	Габаритные размеры, мм			Масса фермы, кг
		L	B	H	
24	ФС1.III	23690	-	2400	1978,5
	ФС2.III	23690	-	2400	1432,1
	ФС3.III	23690	-	2400	1993,7
	ФС4.III	23690	-	2400	1447,3
	ФС5.III	23690	-	1700	2276,5
	ФС6.III	23690	-	1700	1630,1

НОМЕНКЛАТУРА СТРОПИЛЬНЫХ ФЕРМ ДЛЯ ЗДАНИЙ, ВОЗВОДИМЫХ
В V СНЕГОВОМ РАЙОНЕ

Пролет фермы, м	Марка фермы	Габаритные размеры, мм			Масса фермы, кг
		L	B	H	
24	ФС1.V	23690	-	2400	2480,5
	ФС2.V	23690	-	2400	1674,5
	ФС3.V	23690	-	2400	2495,7
	ФС4.V	23690	-	2400	1689,7
	ФС5.V	23690	-	1700	3014,8
	ФС6.V	23690	-	1700	2053,3

НОМЕНКЛАТУРА ПОДСТРОПИЛЬНЫХ ФЕРМ ДЛЯ ЗДАНИЙ,
ВОЗВОДИМЫХ В III СНЕГОВОМ РАЙОНЕ

Пролет фермы, м	Марка фермы	Габаритные размеры, мм			Масса фермы, кг
		L	B	H	
18	ФП1.III	17560	-	2000	3169,3
	ФП2.III	17560	-	2000	2154,3
	ФП3.III	17560	-	2000	3169,3
	ФП4.III	17560	-	2000	2154,3
	ФП5.III	17560	-	1300	4634,8
	ФП6.III	17560	-	1300	2752,2

НОМЕНКЛАТУРА ПОДСТРОПИЛЬНЫХ ФЕРМ ДЛЯ ЗДАНИЙ,
ВОЗВОДИМЫХ В V СНЕГОВОМ РАЙОНЕ

Пролет фермы, м	Марка фермы	Габаритные размеры, мм			Масса фермы, кг
		L	B	H	
18	ФП1.V	17560	-	2000	4021,8
	ФП2.V	17560	-	2000	2255,3
	ФП3.V	17560	-	2000	4021,8
	ФП4.V	17560	-	2000	2255,3
	ФП5.V	17560	-	1300	5551,9
	ФП6.V	17560	-	1300	3847,0

