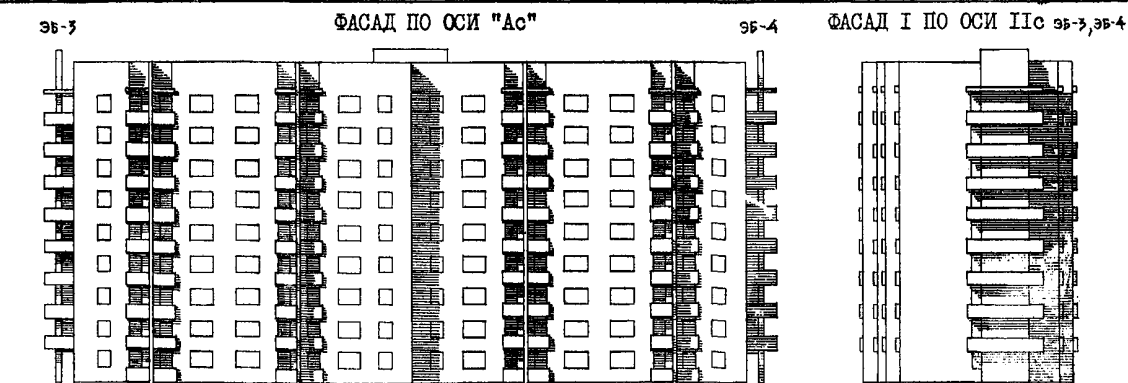
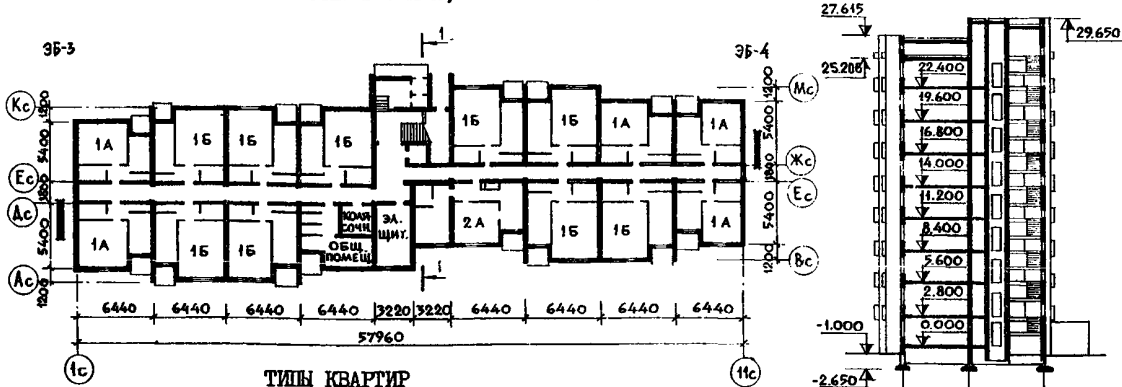


	БЛОК-СЕКЦИЯ 9-ЭТАЖНАЯ 143-КВАРТИРНАЯ ДЛЯ МАЛОСЕМЕЙНЫХ	П А С П О Р Т ТИПОВОЙ ПРОЕКТ 85-045/1 УДК 728.2.011.269:69.022:691.421
ЧАСТЬ 2 Раздел I Серия 85 Подраздел II(4)	Область применения - IV климатический подрайон и II климатический район с обычными геологическими условиями и расчетной температурой наружного воздуха минус 25°, 30°, 35°, 40°С Вес снегового покрова - 150 кг/м ² Скоростной напор ветра - 45 кгс/м ² Степень долговечности - II Степень огнестойкости - II Класс здания - II Ориентация - меридиональная	Разработан ЦНИИЭП жилища 127434, Москва И-434 Дмитровское шоссе дом 9, корпус "Б" Утвержден Госгражданстроем при Госстрое СССР Письмо № СЗ-3-404 от 13.02.1978 Введен в действие ЦНИИЭП жилища Приказ № 414 от 20.11.1978



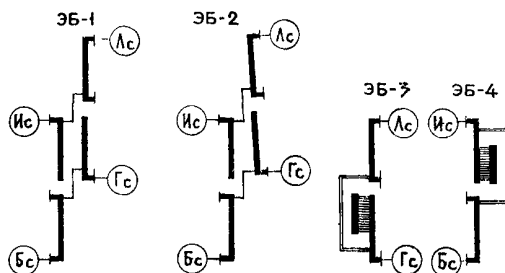
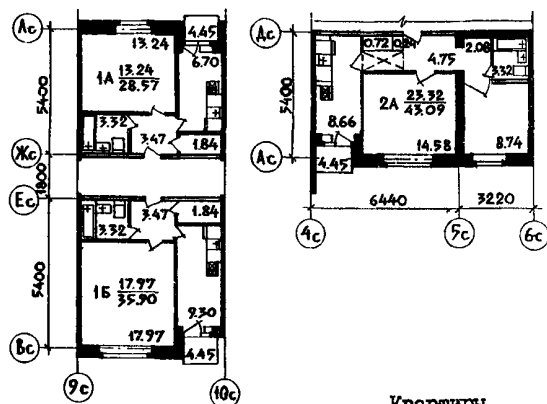
ПЛАН I ЭТАЖА, НЕИЗМЕНЯЕМАЯ ЧАСТЬ

РАЗРЕЗ I-I



ТИПЫ КВАРТИР

ЭЛЕМЕНТЫ БЛОКИРОВКИ



Квартиры		Площадь, м ²	
		жилая	общая
Однокомнатные	1А	13,08	28,35
Однокомнатные	1Б	13,24	28,57
Однокомнатные	1Б	17,97	35,90
Двухкомнатные	2А	23,32	43,09
Средняя площадь кв.		17,10	34,42

ОСНОВНЫЕ ПОКАЗАТЕЛИ

Наименование	Всего	На 1м2 приве- денной общей площади	На 1м2 общей площади
ОБЪЕМ			
Строительный в т.ч. подземной части	м ³ 23996	4,749	4,875
	" 104		
ПЛОЩАДЬ			
Застройки	м ² 897		
Приведенная общая	" 5054		
Общая	" 4922		
Жилая	" 2445	0,484	0,497
Летних помещений	" 263		
РАСХОД МАТЕРИАЛОВ			
Цемент в т.ч. на сборные изделия	т 752	0,149	0,153
Сталь в натуральном исчислении	" 544	-	-
Сталь, приведенная к классу А-I	" 74	0,015	0,015
в т.ч. на сборные изделия	" 118	0,023	0,024
Бетон и железобетон в т.ч.	м ³ 1998	0,395	0,406
Монолиты, тяжелый	" 3		
Монолиты, легкий	" -		
Сборный тяжелый	" 1456		
Сборный легкий	" 539		
Десоматериалы	" 234	0,046	0,048
Кирпич	тыс. шт. 1388	0,275	0,282
Масса конструкций и материалов	т 11495	2,280	2,340
Масса надземной части (от низа перекрытия подполья)	т 10575	2,100	2,150
СМЕГНАЯ СТОИМОСТЬ			
Общая в т.ч. строительно-монтажные работы	тыс. руб. 509	0,101	0,103
Оборудование	" 504	0,100	0,102
Трудоемкость (построечная)	чел. дн. 5,7		
	14274	2,820	2,900
ЭКСПЛУАТАЦИОННЫЕ ПОКАЗАТЕЛИ			
Расход хол. воды	л/с 2,37		
" гор. воды	" 3,51		
тепла на отопление	ккал/ч 465250		
Расход тепла на гор. водоснабжен.	" 511650		
Расход газа	Нм ³ /ч 34,30		
Потребная мощность электроэнергии	кВт 80,50		
Эксплуатац. затр. руб./год	37359	7,390	7,590
ДОПОЛНИТЕЛЬНЫЕ ДАННЫЕ			

Показатели приведены для варианта рядовой блок-секции с фасадом I, для условий строительства при расчетной температуре -30°C, с ленточными фундаментами для грунтов с $R_{гр} = 2,5$ кг/см², наружными стенами толщиной 51 см из пустотелого красного кирпича, облицованного силикатным кирпичом и внутренними стенами из пустотелого красного кирпича, лоджиями с кирпичными ограждениями, в нормах и ценах, введенных с 1.01.68 г.

Разработаны: вариант блок-секции с фасадом II, элементы блокировки - рядовой, рядовой с поворотом, торцовые, вариант фундаментов для грунтов с $R_{гр} = 2,0$ кг/см².

Сметы составлены в ценах для 19 территориальных районов в соответствии с п. 7.29 в дополнениях к СН 401-69.

СТРОИТЕЛЬНЫЕ КОНСТРУКЦИИ

Конструктивная схема с поперечными несущими стенами. Крыша с "теплым" чердаком.

Фундаменты - ленточные, сборные бетонные и железобетонные блоки, плиты. Серия I.112-I, выпуск I; I.116-I, выпуск I типоразмеров - 8

Стены подполья - сборные бетонные блоки серия I.116-I, выпуск I типоразмеров - 8

Стены наружные - кирпичные толщиной 51,55,64 и 68 см.

Стены внутренние - кирпичные толщиной 38 см

Перекрытия - сборные железобетонные панели с круглыми пустотами. Серия I.141-I, выпуски 10, 11, 17, 21, 35, 52, 53 типоразмеров - 11

Плиты сантехнические - ребристые панели (вариант - панели с круглыми пустотами) типоразмеров - 2

Ограждения лоджий - кирпичные (вариант - бетонные)

Перекрытия - сборные железобетонные. Серия I.139-I, выпуск I типоразмеров - 9

Перегородки межкомнатные - гипсобетонные панели типоразмеров - 10

Перегородки санузловые - керамзитобетонные панели (вариант - санитарно-технические кабины. Серия I.188-5, выпуски 5, 6, 7) типоразмеров - 7

Лестницы - сборные железобетонные марши, площадки, ступени. Серии I.151-I, выпуск I; I.152-3, выпуск I типоразмеров - 5

Шахта лифта - кирпичная (вариант - сборные объемные железобетонные блоки. Серия I.189-6, выпуск 3)

Покрытие - сборные железобетонные ребристые панели. Серия I.165-I, выпуск 3* (вариант - многпустотные панели) типоразмеров - 2

Кровля рулонная - 4-х слойная

Двери наружные - деревянные входные и служебные. Серия I.135-I Альбом I, II типоразмеров - 3

Двери внутренние - щитовой конструкции Серия I.135-I типоразмеров - 6

Окна и балконные двери с раздельными переплетами (вариант со сваренными переплетами) Серия I.136-3, выпуск I типоразмеров - 6

Встроенное оборудование - шкафы и антресоли Серия I.172-3, выпуск I

Полы - линолеум (варианты - паркетная доска, дощатые), в кухнях линолеум, в уборных и ванных - керамическая плитка.

Отделка наружная - облицовка силикатным или керамическим кирпичом.

Отделка внутренняя - штукатурка, в комнатах и передних обоях (вариант - клееная окраска) в кухнях, уборных и ванных - клееная, частично масляная окраска и глазурованная плитка.

Наибольшая масса монтажного элемента (панель перекрытия) - 3,4 т.

ИНЖЕНЕРНОЕ ОБОРУДОВАНИЕ

Водопровод - хозяйственно-питьевой, расчетный напор у основания стояков 31 м. вод. столба.

Горячее водоснабжение - от внешней сети, расчетный напор у основания стояков 32 м. в. ст.

Канализация - хозяйственно-фекальная в городскую сеть.

Водосток - внутренний с открытым выпуском

Отопление - водяное попутное. Система однотрубная с радиаторами М.140-А0 (вариант с конвекторами "Комфорт") Температура теплоносителя 105-70°C.

Вентиляция - естественная.

Газоснабжение - от внешней сети.

Электроснабжение - II категория, напряжение 380/220В; освещение лампами накаливания.


Устройства связи - радиотрансляция, коллективные антенны, телефонные вводы.

Оборудование кухонь и санузлов - газовые плиты, мойки, унитазы, ванны, умывальники.

Лифт - пассажирский, грузоподъемностью 320 кг

Машинное отделение в уровне чердака.

Мусоропровод - с камерой на I-м этаже.

 2	ЦНИИЭП Жилища	БЛОК-СЕКЦИЯ 9-ЭТАЖНАЯ 143- КВАРТИРНАЯ ДЛЯ МАЛОСЕМЕЙНЫХ	ТИПОВОЙ ПРОЕКТ 85-045/1	ПАСПОРТ Лист 2
---	---------------	---	----------------------------	-------------------

СОСТАВ ПРОЕКТА

НАИМЕНОВАНИЕ	Применяется при варианте систем отопления на расчетные температуры -25°, -30°, -35°, -40°	
	Радиаторы чугунные	Конвекторы "комфорт"
Часть 0 Общая часть		
Раздел 0-1	•	•
Раздел 0-2	•	•
Часть 0I Архитектурно-строительные чертежи ниже отм. 0.00		
Раздел 0I-1	•	•
Часть I Архитектурно-строительные чертежи выше отм. 0.00	•	•
Часть 2 Отопление и вентиляция		
Раздел 2-1	•	
Раздел 2-2		•
Часть 3 Водопровод, канализация, газопровод	•	•
Часть 5 Электрооборудование	•	•
Часть 6 Устройства связи	•	•
Часть 8 Сметы	•	•
Часть 9 Узлы и детали		
Раздел 9.3-4	•	•
Часть 10 Изделия заводского изготовления		
Раздел 10.1-1	•	•
Раздел 10.2-1	•	•
Раздел 10.3-1	•	•
Раздел 10.4-1	•	•
Раздел 10.5-1	•	•
Раздел 10.1-3 из серии 86	•	•
Раздел 10.1-2.4 из серии 86	•	•
Раздел 10.8-2 из серии 83	•	•
Раздел 10.9-2	•	•
Раздел 10.9-3	•	•
Раздел 10.9-4	•	•
Раздел 10.9-5	•	•
РСЦ 1-73; РСЦ 3-73; РСЦ 5-75; РСЦ 7-75	•	•

Объем проектных материалов, приведенных к формату П 1506 форматок
в том числе изделий заводского изготовления 388 форматок

Проект распространяет:

- рабочие чертежи: Центральный институт типового проектирования
125878, ГСП, Москва А-445, Смольная ул., 22

- с м е т ы:

ПРИИЭП жилища по заявкам организаций, разрабатываемых
прейскурanty для определенных вариантов проекта и для
применения при привязке, при наличии разрешений Гос-
строев союзных республик на строительство без
прейскуранта.

Инв. № 15991

Пасп. № 040134

Д-р архитектуры
проф. Шакин А. Масеева

Д-р инженер
проекта Шуман Е. Путирман

Д-р экономики
инж. Д. Ломоносов

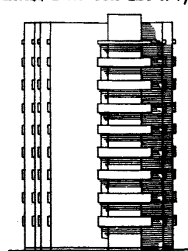
К	БЛОК-СЕКЦИЯ 9-ЭТАЖНАЯ 143-КВАРТИРНАЯ ДЛЯ МАЛОСЕМЕЙНЫХ	П А С П О Р Т ТИПОВОЙ ПРОЕКТ 85-045/1 У/К 728.2.011.269-691.421-431
ЧАСТЬ 2 Раздел I Серия 85 Подраздел II(4)	Область применения - IV климатический подрайон и II климатический район с обычными геологическими условиями и расчетной температурой наружного воздуха минус 25°, 30°, 35°, 40°С Вес снегового покрова - 150 кгс/м ² Скоростной напор ветра - 45 кгс/м ² Степень долговечности - II Степень огнестойкости - II Класс здания - II Ориентация - меридиональная	Разработана ЦНИИЭ жилища 12/434, Москва И-434 Литовское шоссе дом 5, корпус 5 Утвержден Госстроянстроом при Госстрое СССР письмом № СЗ-3-404 от 13.02.1978 Введен в действие ЦНИИЭ жилища Приказ № 414 от 20.11.1978

38-3

ФАСАД ПО ОСИ "Ас"

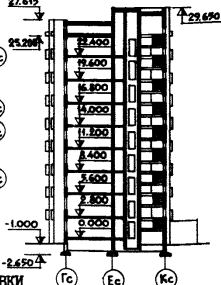
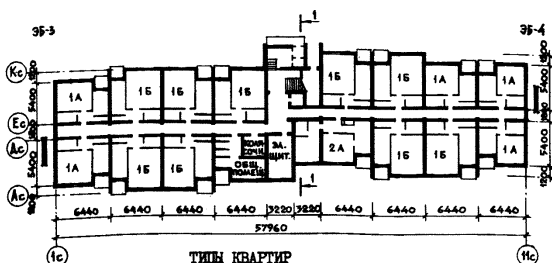
38-4

ФАСАД II ПО ОСИ IIс 38-3, 38-4



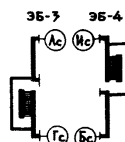
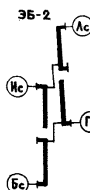
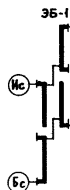
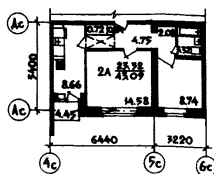
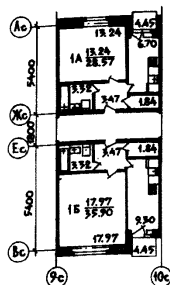
ПЛАН I ЭТАЖА, НЕИЗМЕНЯЕМАЯ ЧАСТЬ

РАЗРЕЗ I-I



ТИПЫ КВАРТИР

ЭЛЕМЕНТЫ БЛОКИРОВКИ



Квартиры

Количество

Площадь, м²

		жилая	общая
Однокомнатные 1А	18	13,08	28,35
Однокомнатные 1А	27	13,24	28,57
Однокомнатные 1Б	81	17,97	35,90
Двухкомнатные 2А	17	23,32	43,09
Средняя площадь кв.		17,10	34,42

ОСНОВНЫЕ ПОКАЗАТЕЛИ

Наименование	Всего	На 1м2 приве- денной общей площади	На 1м2 общей площади
ОБЪЕМ			
Строительный в т.ч. подземной части	м ³ 23996	4,749	4,875
	" 104		
ПЛОЩАДЬ			
Застройки	м ² 897		
Приведенная общая	" 5054		
Общая	" 4922		
Жилая	" 2445	0,484	0,497
Летних помещений	" 263		
РАСХОД МАТЕРИАЛОВ			
Цемент в т.ч. на сборные изделия	т 752	0,149	0,153
Сталь в натуральном исчислении	" 544	-	-
Сталь, приведенная к классу А-I	" 74	0,015	0,015
в т.ч. на сборные изделия	" 118	0,023	0,024
Бетон и железобетон в т.ч.	м ³ 1998	0,395	0,406
Монолитн. тяжелый	" 3		
Монолитн. легкий	" -		
Сборный тяжелый	" 1456		
Сборный легкий	" 539		
Лесоматериалы	" 234	0,046	0,048
Кирпич	тнс.шт. 1388	0,275	0,282
Масса конструкций и материалов	т 11495	2,280	2,340
Масса надземной части (от низа перекрытия подполья)	т 10575	2,100	2,150
СМЕТНАЯ СТОИМОСТЬ			
Общая в т.ч. строительно-монтажные работы	тнс.руб. 509	0,101	0,103
Оборудование	" 504	0,100	0,102
Трудоемкость (построечная)	чел.дн. 5,7		
	14274	2,820	2,900
ЭКСПЛУАТАЦИОННЫЕ ПОКАЗАТЕЛИ			
Расход хол. воды	л/с 2,37		
" гор. воды	" 3,51		
" тепла на отопление	ккал/ч 465250		
Расход тепла на гор. водоснабжен.	" 511650		
Расход газа	м ³ /ч 34,30		
Потребная мощность электроэнергии	кВт 80,50		
Эксплуатац. затр	руб./год 37359	7,390	7,590

ДОПОЛНИТЕЛЬНЫЕ ДАННЫЕ

Показатели приведены для варианта рядовой блок-секции с фасадом I, для условий строительства при расчетной температуре -30°C, с ленточными фундаментами для грунтов с $R_{гр} = 2,5 \text{ кг/см}^2$, наружными стенами толщиной 51 см из пустотелого красного кирпича, облицованного силикатным кирпичом и внутренними стенами из пустотелого красного кирпича, лоджиями с кирпичными ограждениями.

Разработаны: вариант блок-секции с фасадом II, элементы блокировки - рядовой, рядовой с поворотом, торцовые, вариант фундаментов для грунтов с $R_{гр} = 2,0 \text{ кг/см}^2$.

Сметы составлены в базисных ценах для 2° пояса Московской области в соответствии с СН401-69.

Проект дополнен вариантами свайных фундаментов с Рсв = 40 тс, 50 тс, 60 тс, приказ № 33 от 28.01.83.

СТРОИТЕЛЬНЫЕ КОНСТРУКЦИИ

Конструктивная схема с поперечными несущими стенами. Крыша с "теплым" чердаком.
Фундаменты - ленточные, сборные бетонные и железобетонные блоки, плиты. Серия I.II2-I, выпуск I; I.II6-I, выпуск I типоразмеров - 8
Стены подполья - сборные бетонные блоки серия I.II6-I, выпуск I типоразмеров - 8
Стены наружные - кирпичные толщиной 51,55,64 и 68 см.
Стены внутренние - кирпичные толщиной 38 см
Перекрытия - сборные железобетонные панели с круглыми пустотами. Серия I.I4I-I, выпуски I0, II, I7, 2I, 35, 52, 53 типоразмеров - II
Плиты сантехнические - ребристые панели (вариант - панели с круглыми пустотами) типоразмеров - 2
Ограждения лоджий - кирпичные (вариант - бетонные)
Перемишки - сборные железобетонные. Серия I.I39-I, выпуск I типоразмеров - 9
Перегородки межкомнатные - гипсобетонные панели типоразмеров - IO
Перегородки санузловые - керамзитобетонные панели (вариант - санитарно-технические кабины. Серия I.I88-5, выпуски 5,6,7) типоразмеров - 7
Лестницы - сборные железобетонные марши, площадки, ступени. Серия I.I5I-I, выпуск I; I.I52-3, выпуск I типоразмеров - 5
Шахта лифта - кирпичная (вариант - сборные объемные железобетонные блоки. Серия I.I89-6, выпуск 3)
Покрытие - сборные железобетонные ребристые панели. Серия I.I65-I, выпуск 3* (вариант - многоступенчатые панели) типоразмеров - 2
Крыша рулонная - 4-х слойная
Двери наружные - деревянные входные и служебные. Серия I.I35-I Альбом I, II типоразмеров - 3
Двери внутренние - щитовой конструкции Серия I.I36-I типоразмеров - 6
Окна и балконные двери с раздельными переплетами (вариант со спаренными переплетами) Серия I.I36-3, выпуск I типоразмеров - 6
Встроенное оборудование - шкафы и антресоли Серия I.I72-3, выпуск I
Полы - линолеум (варианты - паркетная доска, дощатые), в кухнях линолеум, в уборных и ванных - керамическая плитка.
Отделка наружная - облицовка силикатным или керамическим кирпичом.
Отделка внутренняя - штукатурка, в комнатах и передних обоях (вариант - клеевая окраска) в кухнях, уборных и ванных - клеевая, частично масляная окраска и глазурованная плитка.
Наибольшая масса монтажного элемента (панель перекрытия) - 3,4 т.

ИНЖЕНЕРНОЕ ОБОРУДОВАНИЕ

Водопровод - хозяйственно-питьевой, расчетный напор у основания стояков 31 м. вод. столба.
Горячее водоснабжение - от внешней сети, расчетный напор у основания стояков 32 м. в. ст.
Канализация - хозяйственно-фекальная в городскую сеть.
Водосток - внутренний с открытым выпуском
Отопление - водяное секционное. Система однострунная с радиаторами М. I40-A0 (вариант с конвекторами "Комфорт") Температура теплоносителя 105°-70°C.
Вентиляция - естественная.
Газоснабжение - от внешней сети.
Электрооснабжение - II категория, напряжение 380/220В; освещение лампами накаливания.
Устройства связи - радиотрансляция, коллективные антенны, телефонные вводы.
Оборудование кухонь и санузлов - газовые плиты, мойки, унитазы, ванны, умывальники.
Лифт - пассажирский, грузоподъемностью 320 кг
Машинное отделение в уровне чердака.
Мусоропровод - с камерой на I-м этаже.

	ЦНИИЭП жилища	БЛОК-СЕКЦИЯ 9-ЭТАЖНАЯ 143-КВАРТИРНАЯ ДЛЯ МАЛОСЕМЕЙНЫХ	ТИПОВОЙ ПРОЕКТ 85-045/1	ПАСПОРТ Лист 2
--	---------------	---	----------------------------	-------------------

СОСТАВ ПРОЕКТА

НА ИМЕНОВАНИЕ		Применяется при варианте систем отопления на расчетные температуры -25°, -30°, -35°, -40°	
		Радиаторы чугунные	Конвекторы "комфорт"
Часть 0	Общая часть		
	Раздел 0-1	•	•
	Раздел 0-2	•	•
Часть 01	Архитектурно-строительные чертежи ниже отм. 0.00		
	Раздел 01-1 Ленточные фундаменты	•	•
	Архитектурно-строительные чертежи ниже отм. 0.00		
	Раздел АС.01-2 Свайные фундаменты	•	•
Часть 1	Архитектурно-строительные чертежи выше отм. 0.00	•	•
Часть 2	Отопление и вентиляция		
	Раздел 2-1	•	
	Раздел 2-2		•
Часть 3	Водопровод, канализация, газопровод	•	•
Часть 5	Электрооборудование	•	•
Часть 6	Устройства связи	•	•
Часть 8/82	Сметы	•	•
	Смета СМ.1-1 Свайные фундаменты	•	•
Часть 9	Узлы и детали	•	•
	Раздел 9.3-4	•	•
Часть 10	Изделия заводского изготовления		
	Раздел 10.1-1	•	•
	Раздел 10.2-1	•	•
	Раздел 10.3-1	•	•
	Раздел 10.4-1	•	•
	Раздел 10.5-1	•	•
	Раздел 10.1-3 из серии 86	•	•
	Раздел 10.1-2.4 из серии 86	•	•
	Раздел 10.8-2 из серии 83	•	•
	Раздел 10.9-2	•	•
	Раздел 10.9-3	•	•
	Раздел 10.9-4	•	•
	Раздел 10.9-9, 10.9-II	•	•
	РСЦ 1-73; РСЦ 3-73; РСЦ 5-75; РСЦ 7-75	•	•
Часть 13	Дополнительные чертежи	•	•
	Раздел 13.2 из проекта II4.85-3/1	•	•

Объем проектных материалов, приведенных к формату II -1695 форматок в том числе изделий заводского изготовления - 446 форматок

Проект распространяет:

- рабочие чертежи: Центральный институт типового проектирования
125878, ГСП, Москва А-445, Смольная ул., 22

Инв. № 15991
Пасп. № 040134

Гл. экономист
И.Д. Ломоносов

Гл. архитектор
проф. А.Масеев
Гл. инженер
проекта Е.Дугерман

Гл. архитектор
института
А.Кришна