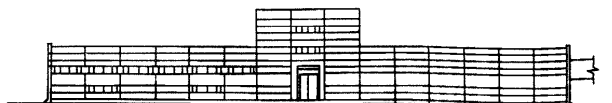
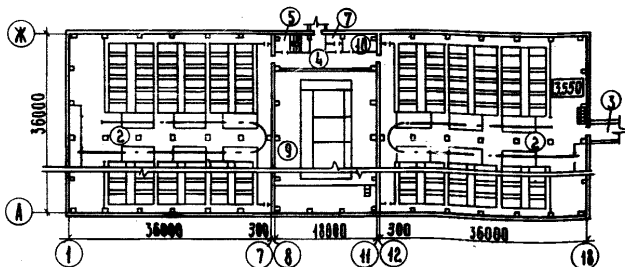


СССР	СТРОИТЕЛЬНЫЙ КАТАЛОГ ЧАСТЬ 2 ТИПОВЫЕ ПРОЕКТЫ ПРЕДПРИЯТИЙ, ЗДАНИЙ И СООРУЖЕНИЙ	ТИПОВОЙ ПРОЕКТ 901-3-184.83 УДК 628.32
ЦИТП	БЛОК ВХОДНЫХ УСТРОЙСТВ И КОНТАКТНЫХ ОСВЕТИТЕЛЕЙ С БАРАБАНЫМИ СЕТКАМИ ДЛЯ СТАНЦИИ ОЧИСТКИ ВОДЫ ПОВЕРХНОСТНЫХ ИСТОЧНИКОВ С СОДЕРЖАНИЕМ ВЗВЕШЕННЫХ ВЕЩЕСТВ ДО 150 МГ/Л ПРОИЗВОДИТЕЛЬНОСТЬЮ 100 ТЫС.МЗ/СУТКИ	DIBA
МАЙ 1984		На 2-х листах На 4-х страницах Страница I

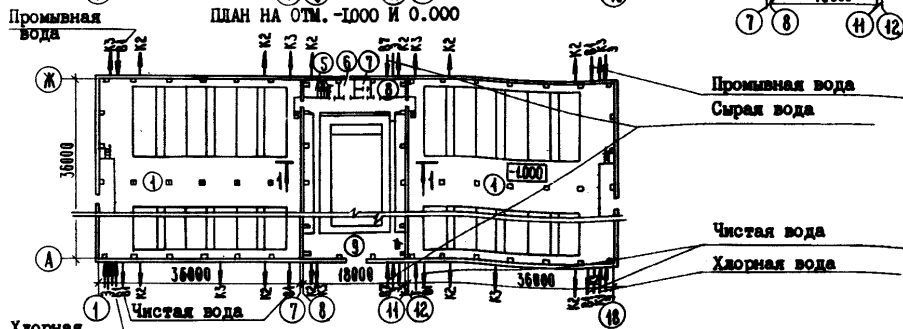
ФАСАД I-18



ПЛАН НА ОТМ. 3.550 И 3.600



ПЛАН НА ОТМ. -1.000 И 0.000



ЭКСПЛИКАЦИЯ ПОМЕЩЕНИЙ

ЭКСПЛИКАЦИЯ ОБОРУДОВАНИЯ

Но- мер	Наименование	Площадь, м ²	Поз	Наименование	Кол
1	Галерея трубопроводов	2592,7	I	Барabanная сетка БСМ 3х2,8	4
2	Зал контактных осветителей	2609,65	II	Кран электрический 1А-3,2-13,2-12-12	1
3	Переходная галерея	62,7	III	Таль ТЭ200-52120-00	2
4	Коридор	100,0			
5	Лестничная клетка	14,0			
6	Тамбур	6,3			
7	Санузлы	13,3			
8	Кладовая	16,2			
9	Отделение барабанных сеток	992,0			
10	Операторская	16,2			

БЛОК ВХОДНЫХ УСТРОЙСТВ И КОНТАКТНЫХ ОСВЕТИТЕЛЕЙ С БАРАБАНЫМИ СЕТКАМИ ДЛЯ СТАНЦИИ ОЧИСТКИ ВОДЫ ПОВЕРХНОСТНЫХ ИСТОЧНИКОВ С СОДЕРЖАНИЕМ ВЗВЕШЕННЫХ ВЕЩЕСТВ ДО 150 МГ/Л ПРОИЗВОДИТЕЛЬНОСТЬ 100 ТЫС.МЗ/СУТКИ

ТИПОВОЙ ПРОЕКТ
901-3-184.83

Лист 2
Страница 3

Наименование		Всего	Удельный показатель	Наименование	Всего	Удельный показатель
V1IA	СТОИМОСТЬ			V4KA	ЭКСПЛУАТАЦИОННЫЕ ПОКАЗАТЕЛИ	
V1IB	Общая сметная стоимость	тыс. руб.	1017,65	-	Расход	
	в том числе:			V4KH	Холодной воды м3/сут.	1,0 -
V1IL	Строительно-монтажных работ	"	785,99	V4KI	Канализационных стоков	" 0,8 -
V1IO	Оборудования	"	231,66	V4KN	Тепла на отопление	ккал/ч кВт 316474 368 -
V1IS	Стоимость строительно-монтажных работ на 1 м2 общей площади	руб	-		Тепла на отопление 1 м2 общей площади	" - 48,83 0,06
V1IR	Стоимость строительно-монтажных работ на 1 м3 строительного объема	"	-	V4KK	Потребная электрическая мощность	кВт 61 -
V1IV	Стоимость общая на расчетный показатель	"	-			
			10,18			
V1JA	ТРУДОЕМКОСТЬ				ТЕХНИЧЕСКИЕ ХАРАКТЕРИСТИКИ	
V1JP	Построечные трудовые затраты	чел.-ч	142184,70	G3JB	Объем строительный м3	32210,00 -
V1JR	То же, на 1 м3 строительного объема	"	-		в том числе:	
V1JV	То же, на расчетный показатель	"	-		подземной части	" 1644,00 -
			1421,85		галереи	" 290,00 -
V1KA	РАСХОДЫ			V1BP	Объем строительный на расчетный показатель	" - 322,10
V1KB	Расход строительных материалов			G3OC	Площадь застройки м2	3311,40 -
	Цемент, приведенный к М400	т	1229,10		в том числе:	
	То же, на расчетный показатель	"	-		галереи	" 68,20 -
	Сталь	"	386, 0	G3OB	Общая площадь	" 6098,20 -
	Сталь, приведенная к классам А-I и С38/23	"	474,90	V1OK	Общая площадь на расчетный показатель	" - 60,98
	То же, на расчетный показатель	"	-			
	Бетон и железобетон	м3	4229,80			
	в том числе:					
	Монолитный	"	2433,40			
	Сборный	"	1796,40			
	Лесоматериалы	"	28,83			
	Лесоматериалы, приведенные к круглому лесу	"	44,43			
	Кирпич	тыс. шт	128,54			

ДОПОЛНИТЕЛЬНЫЕ ДАННЫЕ

Расчетный показатель 1000 м3 воды (всего 100 единиц)
Сметная документация составлена в нормах и ценах 1984 г.

БЛОК ВХОДНЫХ УСТРОЙСТВ И КОНТАКТНЫХ ОСВЕТИТЕЛЕЙ С БАРАБАНЫМИ СЕТКАМИ ДЛЯ СТАНЦИИ ОЧИСТКИ ВОДЫ ПОВЕРХНОСТНЫХ ИСТОЧНИКОВ С СОДЕРЖАНИЕМ ВЗВЕШЕННЫХ ВЕЩЕСТВ ДО 150 МГ/Л ПРОИЗВОДИТЕЛЬНОСТЬЮ 100 ТЫС.МЗ/СУТ.	ТИПОВОЙ ПРОЕКТ 901-3-184.83	Лист 2 Страница 4
---	--------------------------------	----------------------

В7ВА СОСТАВ ПРОЕКТНОЙ ДОКУМЕНТАЦИИ

- Альбом I** - Архитектурно-строительная часть отделения контактных осветителей
- Альбом II** - Технологическая, санитарно-техническая части отделения контактных осветителей.
- Альбом III** - Электротехническая часть. Связь и сигнализация отделения контактных осветителей
- Альбом IV** - Задание заводам-изготовителям на низковольтные комплектные устройства и щиты автоматизации отделения контактных осветителей
- Альбом V** - Архитектурно-строительная, технологическая, санитарно-техническая, электротехническая части отделения барабанных сеток
- Альбом VI** - Строительные изделия. Часть I - Отделение контактных осветителей.
Часть 2 - Отделение барабанных сеток.
- Альбом VII** - Ведомости потребности в материалах.
Часть I - Отделение контактных осветителей.
Часть 2 - Отделение барабанных сеток.
- Альбом VIII** - Спецификации оборудования.
Часть I - Отделение контактных осветителей.
Часть 2 - Отделение барабанных сеток.
- Альбом IX** - Сборник спецификаций. Часть I - Отделение контактных осветителей.
Часть 2 - Отделение барабанных сеток.
- Альбом X** - С м е т ы.
Часть I - Отделение контактных осветителей.
Часть 2 - Отделение барабанных сеток.

Объем проектных материалов, приведенных к формату А4, - 1448 форматов

- В7ВА АВТОР ПРОЕКТА** ЦНИИЭП инженерного оборудования, Москва, II7279,
ул.Профсоюзная, 93а
- В7ВА УТВЕРЖДЕНИЕ** Утвержден Госгражданстроем. Приказ № 297 от 31 октября 1980 г.
Введен в действие ЦНИИЭП инженерного оборудования.
Приказ № 81 от 23 сентября 1983 г. Срок действия 1988 г.
- В7КА ПОСТАВЩИК** Свердловский филиал ЦИТП, 620062, г.Свердловск,
ул.Челышева, 4

Инв.№ 19216

Катал.л.№ 04915Б