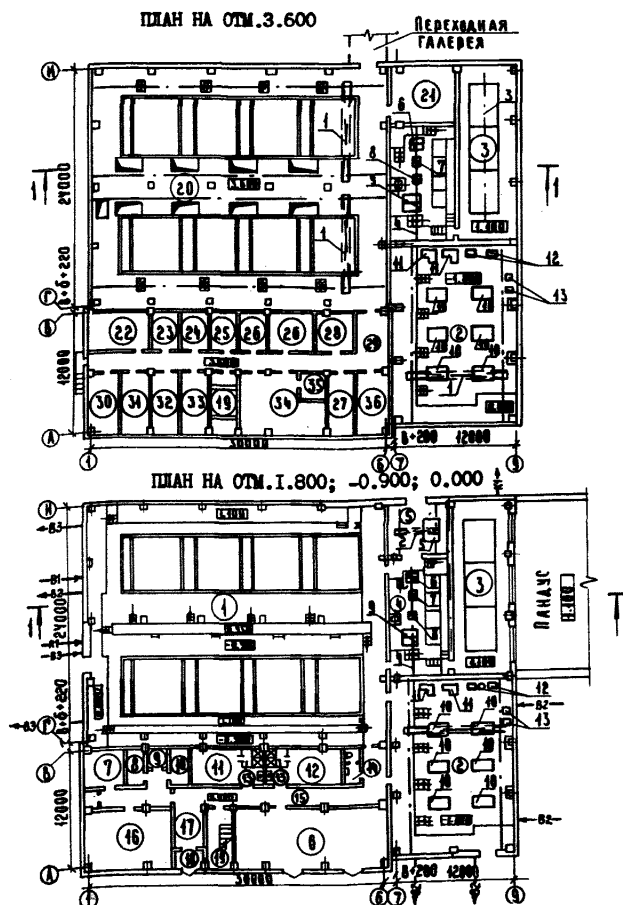
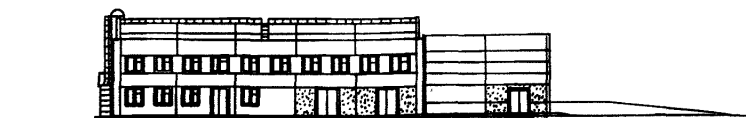


СССР	СТРОИТЕЛЬНЫЙ КАТАЛОГ ЧАСТЬ 2 ТИПОВЫЕ ПРОЕКТЫ ПРЕДПРИЯТИЙ, ЗДАНИЙ И СООРУЖЕНИЙ	ТИПОВОЙ ПРОЕКТ 90I-3-190.83 УДК 628.32
ЦИТП	ГЛАВНЫЙ КОРПУС ДЛЯ СТАНЦИИ ОЧИСТКИ ВОДЫ ПОВЕРХНОСТНЫХ ИСТОЧНИКОВ С СОДЕРЖАНИЕМ ВЗВЕШЕННЫХ ВЕЩЕСТВ ДО 50 МГ/Л ПРОИЗВОДИТЕЛЬНОСТЬЮ 32 ТЫС.М3/СУТКИ	О1В0
МАРТ 1984		На 3-х листах На 5-и страницах Страница I

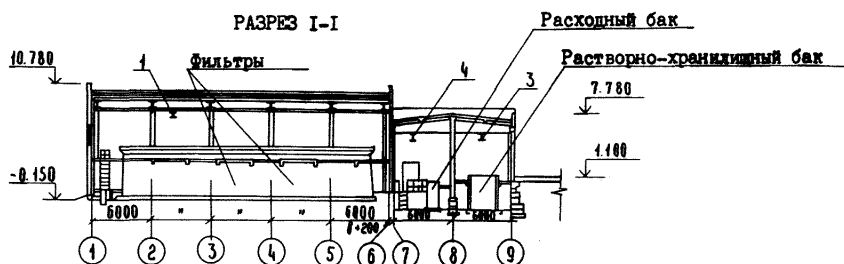
ФАСАД I-9



ГЛАВНЫЙ КОРПУС ДЛЯ СТАНЦИИ ОЧИСТКИ ВОДЫ ПОВЕРХНОСТНЫХ ИСТОЧНИКОВ
С СОДЕРЖАНИЕМ ВЗВЕШЕННЫХ ВЕЩЕСТВ ДО 50 МГ/Л ПРОИЗВОДИТЕЛЬНОСТЬЮ
32 ТЫС.МЗ/СУТ.

ТИПОВОЙ ПРОЕКТ
901-3-190.83

Лист I
Страница 2



ЭКСПЛИКАЦИЯ ПОМЕЩЕНИЙ

ЭКСПЛИКАЦИЯ ОБОРУДОВАНИЯ

Но- мер	Наименование	Площадь м ²	Поз	Наименование	Кол
1.	Галерея трубопроводов	736,3	I.	Кран подвесной электрический IA-I-10.2-9-12-220	3
2.	Насосная станция II подъема	213,7	2.	Кран-балка подвесная ручная Q=I т	I
3.	Помещение растворо-хранилищных баков	99,4	3.	Таль ТЭ100-52I	I
4.	Дозаторная	67,5	4.	Таль ручная Q=I т	I
5.	Отделение ПАА	32,4	5.	Установка для приготовления Р-Ра полиакриламида УРП-2М	I
6.	КТП	90,8	6.	Насос ХВ-18-К-С	2
7.	Мастерская	16,8	7.	Насос-дозатор НД 400/16К	2
8.	Кладовая грязной спецодежды	7,2	8.	Насос-дозатор НД 400/16Д	2
9.	Сухая одежда	8,0	9.	Насос К160/30	2
10.	Кладовая чистой спецодежды	7,7	10.	Насос центробежный Д500-65	6
11.	Женский гардероб уличной, домашней и спецодежды	26,8	11.	Воздуходувка ВК-6	2
12.	Мужской гардероб уличной, домашней и спецодежды	26,8	12.	Вакуум-установка ВВН-0,75	I
13.	Душевые	7,6	13.	Дренажный насос ВКС1/16	2
14.	Уборная	6,4			
15.	Коридор	62,3			
16.	Приточная вентиляция	55,9			
17.	Вестибиль	17,6			
18.	Тамбур	5,3			
19.	Лестничная клетка	17,7			
20.	Зал скорых фильтров	436,3			
21.	Операторская	33,2			
22.	Бактериологическая лаборатория	25,2			
23.	Автоклавная	12,0			
24.	Моечная и средоварочная	12,0			
25.	Комната хранения реактивов	12,0			
26.	Служебное помещение	29,9			
27.	Комната приема пищи	25,2			
28.	Вытяжная вентиляция	12,6			
29.	Коридор	67,1			
30.	Контрольная лаборатория	37,5			
31.	Гидробиологическая лаборатория	17,8			
32.	Кабинет зав. лабораторией	17,8			
33.	Кабинет начальника станции	17,8			
34.	Химическая лаборатория	45,8			
35.	Весовая	8,5			
36.	Комната дежурного персонала	19,1			

ГЛАВНЫЙ КОРПУС ДЛЯ СТАНЦИИ ОЧИСТКИ ВОДЫ ПОВЕРХНОСТНЫХ ИСТОЧНИКОВ С СОДЕРЖАНИЕМ ВЗВЕШЕННЫХ ВЕЩЕСТВ ДО 50 МГ/Л ПРОИЗВОДИТЕЛЬНОСТЬЮ 32 ТЫС.МЗ/СУТКИ	ТИПОВОЙ ПРОЕКТ 901-3-190.83	Лист 2 Страница 3
--	--------------------------------	----------------------

В2ВА СТРОИТЕЛЬНЫЕ КОНСТРУКЦИИ И ИЗДЕЛИЯ

Фундаменты

- под колонны одноэтажной части-монолитные железобетонные стаканного типа и многоэтажной части-сборные железобетонные по серии I.020-I.Вып.1-I. Типоразмеров-I.Под стены-сборные бетонные блоки по ГОСТ 13579-78,типоразмеров-8 серии I.II2-5,вып.2,типоразмеров-6 и фундаментные балки по серии I.415-I, вып.1,типоразмеров-5

Колонны

- железобетонные по серии I.423-3,вып.0-I;1-2,типоразмеров-2 по серии I.020-I, вып.2-I,типоразмеров-3 и по шифру 460-75,вып.0-I;1-2,типоразмеров-2

Балки покрытия

- железобетонные по серии I.462-3,вып.1,типоразмеров-I

Ригели

- железобетонные по серии I.020-I,вып.3-I,типоразмеров-6

Плиты покрытия

- железобетонные по ГОСТ 22701.0-77+22701.5-77типоразмеров-4

Плиты покрытия и перегородки

- железобетонные по серии I.041-I,вып.1,типоразмеров-6

Стены

- здания из керамзитобетонных панелей по серии I.432-I4/80, вып.0.I,типоразмеров-II и I.020-I, вып.5-2;5-4,типоразмеров-9

Стены

- емкости из унифицированных панелей по серии 3.900-3, вып.4.4.I,типоразмеров-I

Перегородки

- кирпичные,панельные по серии I.431-I5, вып.2,типоразмеров-II

Кровля

- из 3-4-х слоев рубероида на битумной мастике

Лестницы

- железобетонные по серии I.020-I,вып.7-I,металлические по серии I.459-2, вып.1,типоразмеров-3

Ограждение

- металлические по серии I.459-2,вып.1,типоразмеров-6

Полы

- керамические плитки,линолеум,цементно-песчаный раствор. Кислотоупорные керамические плитки,кислотостойкий асфальт

Окна

- ГОСТ 12506-67,типоразмеров-2, серия I.236-6,вып.1,типоразмеров-I

Двери

- ГОСТ 14624-69,типоразмеров-7 серия I.136-I0,типоразмеров-3

Перекрытия

- железобетонные по серии I.138-I0, вып.1,типоразмеров-9

Наибольшая масса монтажного элемента

- 4,7 т (колонна)

Ворота

- шифр 41-74,вып.1,типоразмер-I

Н5ВА ОТДЕЛКА НАРУЖНАЯ

- окраска цементноперхлорвиниловыми красками, штукатурка по кирпичной кладке с разделкой швами и окраской под панели

ВНУТРЕННЯЯ

- окраска поливинилацетатными красками ВА-27А, облицовка керамической плиткой, известковая побелка

С3ГА ИНЖЕНЕРНОЕ ОБОРУДОВАНИЕ

Водопровод

- хозяйственно-питьевой от насосной станции II подъема, напор на вводе 65 м вод.ст.

Канализация

- хозяйственно-бытовая в городскую сеть

Отопление

- от отдельно стоящей котельной с параметрами теплоносителя 95-70°C

Вентиляция

- приточно-вытяжная с механическим побуждением и естественная

Электро-снабжение

- от сети напряжением 380/220 В

J30B СКОРОСТНОЙ НАПОР ВЕТРА

- 27 кгс/см^2
0,26 кПа

R2CO СТЕПЕНЬ ОГНЕСТОЙКОСТИ

- II

M1BD РАСЧЕТНАЯ ТЕМПЕРАТУРА НАРУЖНОГО ВОЗДУХА

- 20°; -30° (основное решение)
-40° C

G2DD КЛИМАТИЧЕСКИЕ РАЙОНЫ И ПОД-РАЙОНЫ СССР

- I; ПА; ПГ; ША; ШВ

J3WB ВЕС СНЕГОВОГО ПОКРОВА

- 100 кгс/м^2
0,98 кПа

G2EE ИНЖЕНЕРНО-ГЕОЛОГИЧЕСКИЕ УСЛОВИЯ

- обычные

G3DT ТЕХНОЛОГИЧЕСКИЙ ПРОЦЕСС

В проекте применен метод очистки воды контактной коагуляцией на скорых фильтрах с использованием коагуляции в слое зернистой загрузки. В качестве основных реагентов применен сернокислый алюминий и полиакриламид, дополнительных - известь и кремнефтористый натрий.

Промывка скорых фильтров осуществляется от специальной промывной башни.

Обеззараживание воды предусмотрено жидким хлором.

ГЛАВНЫЙ КОРПУС ДЛЯ СТАНЦИИ ОЧИСТКИ ВОДЫ ПОВЕРХНОСТНЫХ ИСТОЧНИКОВ С СОДЕРЖАНИЕМ ВЗВЕШЕННЫХ ВЕЩЕСТВ ДО 50 МГ/Л ПРОИЗВОДИТЕЛЬНОСТЬ 32 ТЫС.М3/СУТ.	ТИПОВОЙ ПРОЕКТ 901-3-190.83	Лист 2 Страница 4
--	--------------------------------	----------------------

Наименование		Всего	Удельный показатель	Наименование		Всего	Удельный показатель
V1IA СТОИМОСТЬ				V4KA ЭКСПЛУАТАЦИОННЫЕ ПОКАЗАТЕЛИ			
V1IB Общая сметная стоимость	тыс. руб.	386,18	-	V4KH Расход воды холодной	м3/сут. 16	-	
в том числе:							
V1IL Строительно-монтажных работ	"	283,06	-	V4KI Канализационные стоки	"	12	-
V1IO Оборудования	"	103,12	-				
V1IS Стоимость строительно-монтажных работ на I м2 общей площади	руб.	-	109,97	V4KN Тепла	ккал/ч кВт		292080 340
V1IR Стоимость строительно-монтажных работ на I м3 строительного объема	"	-	19,96	в том числе:			
V1IV Стоимость общая на расчетный показатель	"	-	12,06	на отопление	"		155360 181
V1JA ТРУДОЕМКОСТЬ				на вентиляцию	"		136720 159
V1JF Построечные трудовые затраты	чел. дн.	9930,34	-	Тепла на отопление I м2 общей площади	"	-	60,35 0,07
V1JR То же, на I м3 строительного объема	"	-	0,70	V4KK Потребная электрическая мощность	кВт	858	-
V1JV То же, на расчетный показатель	"	-	310,32				
V1KA РАСХОДЫ				ТЕХНИЧЕСКИЕ ХАРАКТЕРИСТИКИ			
V1KB Расход строительных материалов				G3NB Объем строительный	м3	14183,6	-
Цемент, приведенный к М 400	т	553,26	-	в том числе:			
То же, на расчетный показатель	"	-	17,29	подземной части	"	1347,8	-
Сталь	"	120,66	-	V1NP Объем строительный на расчетный показатель	"	-	443,3
Сталь, приведенная к классам А-I и С38/23	"	139,06	-	G3OC Площадь застройки	м2	1603,3	-
То же, на расчетный показатель	"	-	4,346	G3OB Общая площадь	"	2574,0	-
Бетон и железобетон	м3	1877,61	-	в том числе:			
в том числе:				подземной части		1171,0	
Монолитный	"	612,85	-	V1OK Общая площадь на расчетный показатель	"	-	80,4
Сборный	"	1064,76	-				
Лесоматериалы	"	85,34	-				
Лесоматериалы приведенные к круглому лесу	"	130,07	-				
Кирпич	тыс. шт.	94,22	-				

ДОПОЛНИТЕЛЬНЫЕ ДАННЫЕ

Расчетный показатель 1000 м3 воды в сутки (всего 32 единицы)

ГЛАВНЫЙ КОРПУС ДЛЯ СТАНЦИИ ОЧИСТКИ ВОДЫ ПОВЕРХНОСТНЫХ ИСТОЧНИКОВ С СОДЕРЖАНИЕМ ВЗВЕШЕННЫХ ВЕЩЕСТВ ДО 50 МГ/Л ПРОИЗВОДИТЕЛЬНОСТЬ 32 ТЫС.МЗ/СУТ.	ТИПОВОЙ ПРОЕКТ 901-3-190.83	Лист 3 Страница 5
--	--------------------------------	----------------------

В7БА

СОСТАВ ПРОЕКТНОЙ ДОКУМЕНТАЦИИ

- Альбом I - Архитектурно-строительная часть
- Альбом II - Технологическая, санитарно-техническая части
и нестандартизированное оборудование
- Альбом III - Электротехническая часть. Связь и сигнализация
- Альбом IV - Задание заводам-изготовителям на низковольтные
комплектные устройства
- Альбом V - Задание заводам-изготовителям на щиты автоматизации
- Альбом VI - Строительные изделия
- Альбом VII - Ведомости потребности в материалах
- Альбом VIII - Спецификации оборудования
- Альбом IX - Сборник спецификаций оборудования
- Альбом X - С м е т ы *часть I*
часть II

Объем проектных материалов, приведенных к формату А4 - 1792 форматки

В7БА

АВТОР ПРОЕКТА ЦНИИЭП инженерного оборудования, Москва, 117279,
ул. Профсоюзная, 93а

В7НА

УТВЕРЖДЕНИЕ Утвержден Госгражданстроем. Приказ № 313 от 23 ноября
1982 г. Введен в действие ЦНИИЭП инженерного оборудования.
Приказ № 56 от 23 июня 1983 г.
Срок действия 1988 г.

В7КА

ПОСТАВЩИК Свердловский филиал ЦИТИ, 620062, г. Свердловск,
ул. Чебышева, 4

Инв. № 49247
Катал. л. № 049195