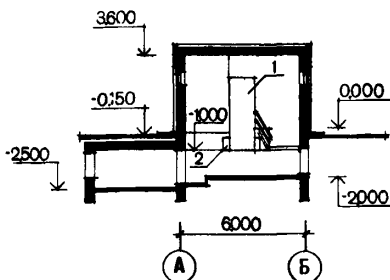
	ЦЕНТРАЛЬНЫЙ ТЕПЛОВЫЙ ПУНКТ ДЛЯ НУЖД ГОРЯЧЕГО ВОДОСНАБЖЕНИЯ. (СТЕНЫ ИЗ КИРПИЧА)	П А С П О Р Т ТИПОВОЙ ПРОЕКТ № 903-4-21 УДК 658.364
ЧАСТЬ 2 Раздел 9 Группа 903-4	Область применения: ПВ климатический подрайон Бел.ССР с обычными геологическими условиями, с расчетной температурой наружного воздуха - 21, -26°C Вес снегового покрова - 100 кгс/м ² Скоростной напор ветра - 25 кгс/м ² Класс здания - II Степень долговечности - II Степень огнестойкости - II	Разработан институтом "Белгоспроект" 220746, Минск-4, проспект Машерова, 23 Утвержден Госстроем БССР Приказ № 127 от 17.09.80 г. Введен в действие институтом "Белгоспроект" Приказ № 190 от 24.II.80 г. Действует с номера 1981г. (И-11-81)

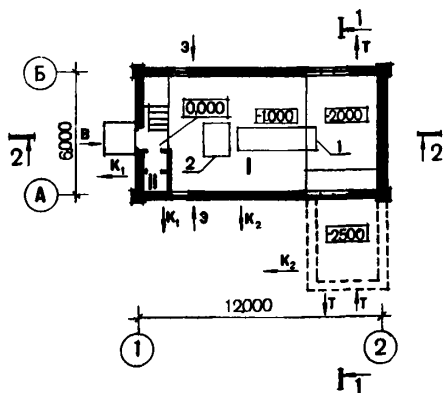
ФАСАД I - 2



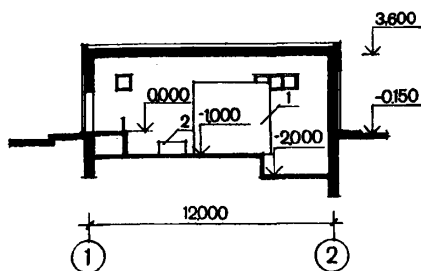
РАЗРЕЗ I - I



ПЛАН НА ОТМ. 0.000



РАЗРЕЗ 2 - 2



ЭКСПЛИКАЦИЯ

I Производственное помещение	73,5 м ²
II Санузел	2,4 м

ОСНОВНОЕ ОБОРУДОВАНИЕ

1. Блок водоподогревателей
2. Блок циркуляционных насосов

ТЕХНИЧЕСКАЯ ХАРАКТЕРИСТИКА

ЦТП сооружается при вводе распределительных тепловых сетей на территорию жилых кварталов и общественных сооружений для учета отпускаемого тепла, обеспечения горячей водой зданий высотой до 16 эт. включительно при достаточном давлении в водопроводе или при блокировке с водопроводной повысительной насосной, подключения зданий по зависимой схеме, контроля и регулирования параметров теплоносителя и организации дополнительного регулирования отпуска тепла.

Источником тепла является ТЭЦ или районная котельная; теплоноситель - перегретая вода с параметрами 150-70°C.

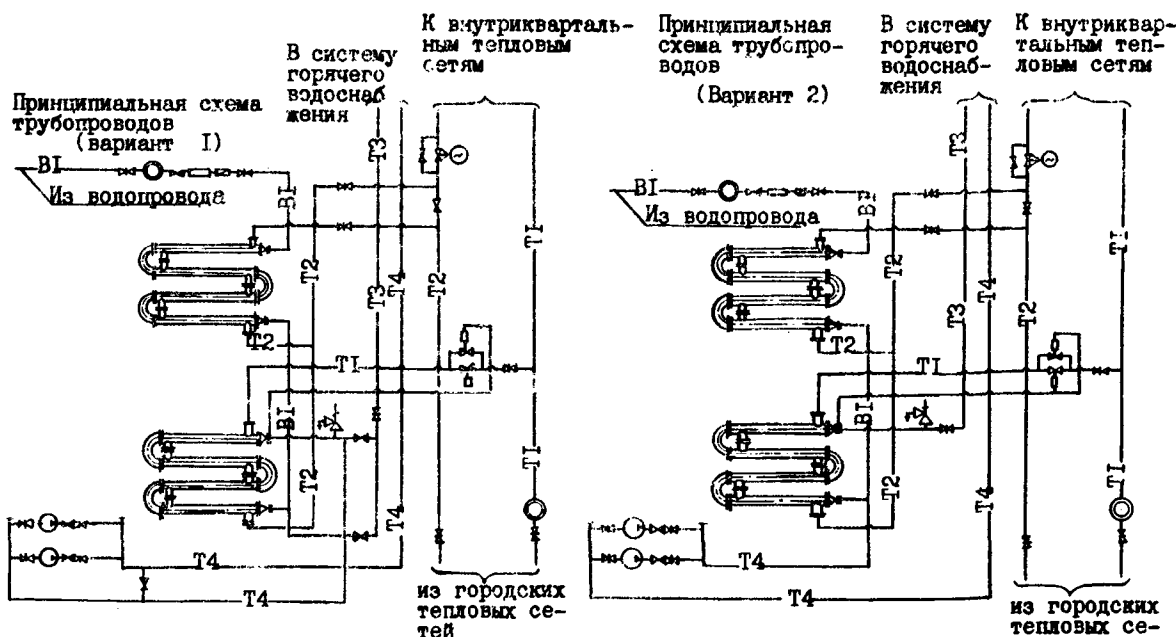
Технологическая часть ЦТП разработана в пяти вариантах для горячего водоснабжения в зависимости от номинальных тепловых нагрузок. Предусмотрена возможность блочного монтажа водоподогревательной установки и циркуляционных насосов.

Разработаны два варианта схемы подключения циркуляционных насосов:

1. Схема с напорным циркуляционным трубопроводом.
2. Схема с насосами на циркуляционной линии.

ТЕХНОЛОГИЧЕСКИЕ ПОКАЗАТЕЛИ

Производственная программа		Потребности в ресурсах	
К ЦТП присоединяются потребители с общей тепловой нагрузкой	мВт 3,5+15,0	Установленная мощность электроприемников	кВт 7,4+20,4
В том числе:		В том числе:	
на горячее водоснабжение	" 1+5	силовых	" 6,62+19,62
на отопление и вентиляцию	" 2,5+10	освещение	" 0,78
		Общее количество работающих:	
		диспетчеризация с периодическим осмотром или круглосуточное дежурство	3 чел/сут.



- УСЛОВНЫЕ ОБОЗНАЧЕНИЯ
- T1 — Подводящий трубопровод теплосети
 - T2 — Обратный трубопровод теплосети
 - T3 — Трубопровод горячего водоснабжения
 - T4 — Циркуляционный трубопровод
 - B1 — Водопровод

К 2	БЕЛГОСПРОЕКТ	ЦЕНТРАЛЬНЫЙ ТЕПЛОВОЙ ПУНКТ ДЛЯ НУЖД ГОРЯЧЕГО ВОДОСНАБЖЕНИЯ (СТЕНЫ ИЗ КИРПИЧА)	ТИПОВОЙ ПРОЕКТ № 903-4-21	ПАСПОРТ Лист 2

ОСНОВНЫЕ ПОКАЗАТЕЛИ

ОБЪЕМ			
Строительный	м ³	448,0	
на расчетную единицу	"	29,86	
ПЛОЩАДЬ			
застройки	м ²	77,4	
общая	"	75,9	
на расчетную единицу	"	5,0	
бытовых помещений	"	2,4	
РАСХОД МАТЕРИАЛОВ			
Цемента привел. км-400	т	7,23	
на расчетную единицу	"	0,48	
стали	"	1,8	
стали приведенной к Ст.3	"	1,9	
на расчетную единицу	"	0,13	
бетона	м ³	13,23	
сборного железобетона	"	49,01	
лесоматериалов	"	1,3	
кирпича обыкновенного	тыс. шт.	20,19	
кирпича лицевого	"	7,45	
СМЕТНАЯ СТОИМОСТЬ			
общая	тыс. руб.	20,48	
на расчетную единицу	"	1,36	
строительно-монтаж- ных работ	"	15,16	
на расчетную единицу	"	1,01	
оборудования	"	5,32	
1м3 здания	руб.	45,71	
1м2 общей площади	"	269,83	
ТРУДОВЫЕ ЗАТРАТЫ			
на здание	чел. дн.	435,6	
на 1м3 здания	"	0,972	
на расчетную единицу	"	29,04	
ЭКСПЛУАТАЦИОННЫЕ ПОКАЗАТЕЛИ			
расход холодной воды	л/с	0,114	
для хоз. бытовых нужд	"		
расход горячей воды	"	0,078	
для хоз. бытовых нужд	"		
расход тепла на			
отопление	ккал/ч	11740	
расход тепла на горя- чее водоснабжение	"	3000	
потребная мощность			
электроэнергии для			
вариантов с различным			
сочетанием насосов			
вариант I	кВт	7,4	
вариант II	"	10,9	
вариант III	"	48,1	

СТРОИТЕЛЬНЫЕ КОНСТРУКЦИИ

Фундаменты - ленточные из бетонных блоков ГОСТ 13579-78. Типоразмеров - 10
 Стены - кирпичные, из обыкновенного глиняного кир-
 пича, ГОСТ 530-71^А,
 Перегородки - кирпичные, из обыкновенного глиняного
 кирпича, ГОСТ 530-71^А,
 Перегородки - сборные железобетонные по серии
 I.138-10 выпуски 1,2. Типоразмеров - 9
 Плиты покрытия - по серии I.141-I, выпуск 9.
 Типоразмеров - 1,
 по серии 3.006-2, выпуск П-2, Типоразмеров - 2
 по серии ИИ-04-4, выпуск 19. Типоразмеров - 2
 Кровля - рулонная 4-х слойная
 Двери наружные - деревянные, входные служебные
 ОСТ 20-3-78. Типоразмеров - 1
 Двери внутренние - щитовой конструкции ГОСТ 6629-74
 Типоразмеров - 1
 Окна - с раздельными переплетами ГОСТ 11214-78
 Типоразмеров - 1
 Полы - в производственном помещении - бетон, в сан-
 узле - керамическая плитка
 Отделка наружная - лицевой кирпич и керамическая
 плитка (вариант - штукатурка)
 Отделка внутренняя - побелка, в санузле - масляная
 окраска на высоту 1,8м
 Необходимая масса монтажного элемента (плита П27-8)
 - 6,32т

ИНЖЕНЕРНОЕ ОБОРУДОВАНИЕ

Водопровод - хозяйственно-питьевой и производственный
 от внешней сети. Напор на вводе 56м. вод. ст.
 Горячее водоснабжение - от бойлерной ЦТП.
 Канализация - хозяйственно-фекальная в городскую
 сеть
 Водосток - внутренний
 Отопление - водяное. Система однотрубная с радиато-
 рами М140-АО
 Температура теплоносителя 150-70⁰С
 Вентиляция - санузлов - естественная, производст-
 венные помещения - естественная через фрамуги,
 аварийная - принудительная
 Электроснабжение - II категория, напряжение 380/220в,
 освещение лампами накаливания

ДОПОЛНИТЕЛЬНЫЕ ДАННЫЕ

За расчетную единицу принят 1 мВт. Расчетных
 единиц - 15. Показатели приведены для условий строи-
 тельства при расчетной температуре минус 26⁰С.
 Срок действия т.п. 903-4-21-1983г. Установлен письмом
 Госстроя БССР № 610/5109 от 19.08.81г.

СОСТАВ ПРОЕКТА

АЛЬБОМ I	Архитектурно-строительная часть, отопление и вентиляция, водопровод и канализация, технология, электрооборудование, автоматизация
АЛЬБОМ II	Сметы на общестроительные и специальные работы
АЛЬБОМ III	Заказные спецификации
АЛЬБОМ IV	Том задания заводу-изготовителю щитов

Объем проектных материалов 626 форматок

Проект распространяет : Минский филиал центрального института типового проектирования 220600, г.Минск, ул.К.Маркса,32.

Пасп. №044598

Инв. №