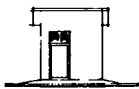
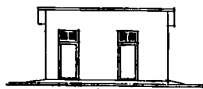
	<p>НАПОРНЫЕ И ХОЗЯЙСТВЕННЫЕ ПОСТРОЙКИ ЦИТОВОЙ И КАРКАСНОЙ КОНСТРУКЦИИ ДЛЯ ПОСЕЛКОВ ПРОМЫШ- ЛЕННЫХ ПРЕДПРИЯТИЙ (САРАИ)</p>	<p>П А С П О Р Т ТИПОВОЙ ПРОЕКТ № 191-115-91 УДК 728.2.011.261:69.0 22:691.11</p>
<p>ЧАСТЬ 2 Раздел I Серия 115 Подраздел 19(1)</p>	<p>Область применения - IV и IVB климатические подрай- оны с обычными геологическими условиями и расчетной температурой наружного воздуха -30°С и -40°С. Вес снегового покрова - 100,150,200 кгс/м² Скоростной напор ветра - 45 кгс/м² Степень долговечности - III. Степень огнестойкости - У. Класс здания - IV. Ориентация - свободная.</p>	<p>Разработан Гипролестромом Москва, Г23056, Б.Грузин- ская ул., дом 70. Утвержден Госгражданстроем 25 декабря 1975 года, письмо № 8-1127. Введен в действие Гипролестро- мом 19 апреля 1979 года приказ № 69</p>

Ф А С А Д Ы

ТИП IА



ТИП II

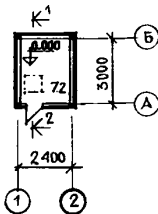


ТИП III

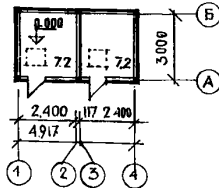


П Л А Н Ы

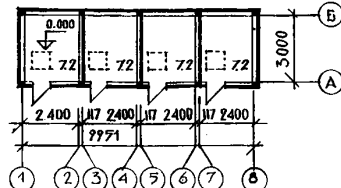
ТИП I



ТИП II



ТИП III

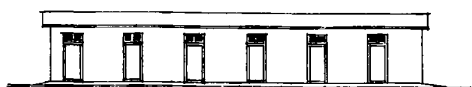


Ф А С А Д Ы

ТИП IV

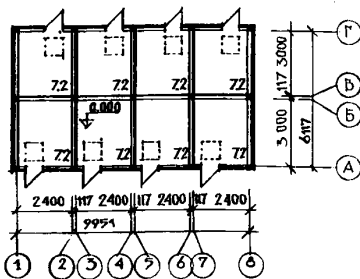


ТИП V

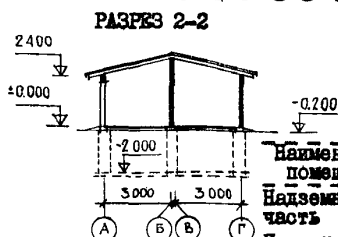
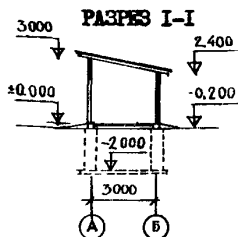
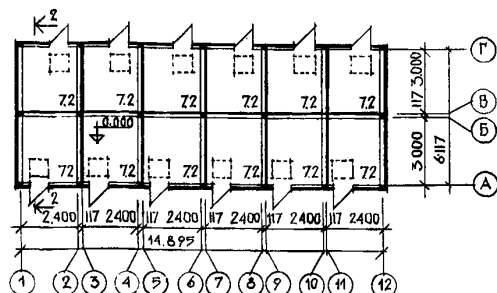


П Л А Н Ы

ТИП IV



ТИП V



Общая площадь, м²

Наименование помещений	Тип построек	I	II	III	IV	V
Надземная часть		7,2	14,4	28,8576	86,4	
Подвал		6,0	12,0	24	48	72

ОСНОВНЫЕ ПОКАЗАТЕЛИ

О Б Ъ Е М		Щитовая конст- рукция	Каркас- ная конст- рукция
Строительный	м3	43,4	43,4
в том числе подземной части	"	19,0	19,0
ПЛОЩАДЬ			
застройки	м2	8,5	8,5
общая	"	13,2	13,2

РАСХОД МАТЕРИАЛОВ

Цемент	т	1,55	1,55
Сталь в натуральном исчислении	"	0,63	0,63
Сталь, приведенная к классу А-1	"	0,63	0,63
Бетон	м3	7,82	7,82
Лесоматериалы	"	2,5	2,5
Кирпич	тыс.шт.	0,23	0,23
Масса конструкций и материалов	т	20,0	20,0
Масса надземной части	"	2,5	2,5

СМЕТНАЯ СТОИМОСТЬ

Общая	тыс.руб.	0,64	0,62
в том числе:			
строительно- монтажные работы	"	0,64	0,61
I м2 общей площади	руб.	48,48	46,97
Трудоемкость /построечная/	чел.дн.	19,5	20,2

СТРОИТЕЛЬНЫЕ КОНСТРУКЦИИ

Фундаменты	-	бутовые или бутобетонные столбчатые. Стены подвала - бетонные.
Цоколь	-	кирпичный
Перекрытия	-	щиты перекрытия по ГОСТ 1005-68 /типоразмеров - I /, по деревянным балкам с черепными брусками. Типоразмеров - I
Стены наруж- ные	-	деревянные щиты. Индивид. Типоразмеров - 6
Стропила	-	дощатые наклонные. Индивид. Типоразмеров - I
Кровля	-	рулонная 2-слойная
Двери наружные	-	деревянные служебные индивидуальные Типоразмеров - I
Окна	-	фрамуги индивидуальные. Типоразмеров - I
Полы	-	дощатые по балкам /с подвалом/ и глинобитные /без подвала/
Отделка наружная	-	огнезащитная и масляная окраска
Отделка внутренняя	-	известковая побелка
Наибольшая масса монтажного элемента /щит стены/	-	0,124 т.

ИНЖЕНЕРНОЕ ОБОРУДОВАНИЕ

Электроосвещение - лампами накаливания от сети 220 вольт

ДОПОЛНИТЕЛЬНЫЕ ДАННЫЕ

Показатели приведены для сарая с погребом типа Ia, для условий строительства при расчетной температуре минус 30°С.

СОСТАВ ПРОЕКТА

Альбом I - Архитектурно-строительная и электротехническая части

Альбом II - Деревянные изделия заводского изготовления

Альбом III - С м е т ы (часть I, часть II)

Объем проектных материалов - 298 форматок

Проект распространяет Центральный институт типового проектирования.

125878 ГСП, Москва, А-445, Смольная ул., 22

Инв. № I6II6

Пасп. № 040542

Страница 2

Главный инженер проекта

Р.В. Язвская

Главный инженер института

И.К. Березин

ТИПОВОЙ ПРОЕКТ

191-115-91

ГИПРОЛЕПРОМ