

СССР	СТРОИТЕЛЬНЫЙ КАТАЛОГ ЧАСТЬ 2 ТИПОВЫЕ ПРОЕКТЫ ПРЕДПРИЯТИЙ, ЗДАНИЙ И СООРУЖЕНИЙ	ТИПОВОЙ ПРОЕКТ II4-II2-187.2 УДК 728.67:691.421-431
ЦИТП	ЧЕТЫРЕХЭТАЖНЫЙ ОДНОСЕКЦИОННЫЙ 16-КВАРТИРНЫЙ ЖИЛОЙ ДОМ С КВАРТИРАМИ ТИПА 2А, 2Б, 3А	ОХСД
ОКТЯБРЬ 1985		На 2-х листах На 3-х страницах Страница I

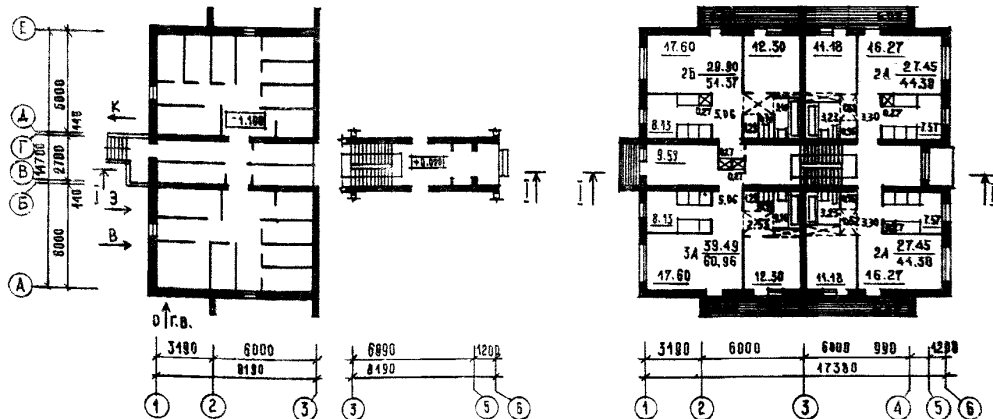
ФАСАД I-6



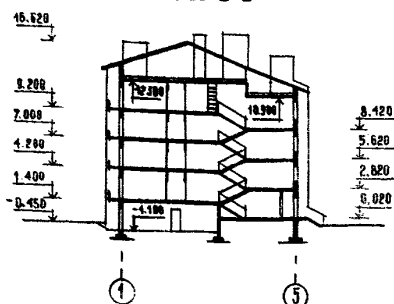
ПЛАН ПОКОЛЬНОГО ЭТАЖА

ФРАГМЕНТ ПЛАНА ПЕРВОГО ЭТАЖА

ПЛАН ТИПОВОГО ЭТАЖА



РАЗРЕЗ I-I



ЭКСПЛИКАЦИЯ КВАРТИР

Квартиры (тип)	Кол-во	Площадь, м ²	
		жилая	общая
Двухкомнатные 2А	8	27,45	44,30
Двухкомнатные 2Б	4	29,90	51,37
Трехкомнатные 3А	4	39,49	60,96
Средняя площадь квартир		31,07	50,23

ЧЕТЫРЕХЭТАЖНЫЙ ОДНОСЕКЦИОННЫЙ 16-КВАРТИРНЫЙ ЖИЛОЙ ДОМ С КВАРТИРАМИ ТИПА 2А, 2Б, 3А		ТИПОВОЙ ПРОЕКТ И14-12-187.2	Лист I Страница 2
D2BA	СТРОИТЕЛЬНЫЕ КОНСТРУКЦИИ И ИЗДЕЛИЯ	НСУА	ОТДЕЛКА
	Конструктивная схема с поперечными и продольными несущими стенами		НАРУЖНАЯ
	Фундаменты - ленточные сборные железобетонные по серии I.II2.5- в.1,2 Типоразмеров - 6		Расшивка швов, покость - покраска ПХВ красками
	Стены наружные - кирпич керамический рядовой пустотелый		ВНУТРЕННЯЯ
	Стены внутренние - кирпич керамический рядовой полнотелый обыкновенный		В комнатах - оклейка обоями, клеевая окраска, в кухнях и санузлах - частичная облицовка глазурованной плиткой
	Перекрытия - железобетонные панели с круглыми пустотами по серии I.I4I-I, вып.59,12 Типоразмеров - 7	С3СА	ИНЖЕНЕРНОЕ ОБОРУДОВАНИЕ
	Перекрытия - сборные железобетонные по серии I.I38-10 в.1 Типоразмеров - 10		Водопровод - хозяйственно-питьевой от наружной сети; расчетный напор у основания стояков - 2,2.10 ⁵ Па
	Перегородки - плиты гипсовые по ГОСТ 6428-83, в санузлах, кухнях и технических помещениях - кирпичные		Канализация - хозяйственно-фекальная в наружную сеть, водосток неорганизованный
	Санузлы - россияны		Отопление - водяное, центральное, система однотрубная с верхней разводкой
	Лестницы - сборные железобетонные площадки по серии I.I52-3 выпуск I Типоразмеров - 2; марки - по серии I.I51-I, вып.1 Типоразмеров - I		Радиаторы М-140-А0 (вариант "Комфорт") для расчетных температур -20, -25, -30, -35, -40°C. Температура теплоносителя 95-70°C
	Ступени - по серии I.055.I-I Типоразмеров - I		Вентиляция - естественная
	Крыша - чердачная, наклонные стропила		Горячее водоснабжение - централизованное, от наружных сетей; расчетный напор у основания стояков - 2,2.10 ⁵ Па
	Кровля - волнистые асбоцементные листы по ГОСТ 16233-77ж		Газоснабжение - от внешней сети к кухонным плитам
	Водосток - неорганизованный		Электроснабжение - от внешней сети, напряжение 380/220В
	Двери наружные - по серии I.I36.5-19 Типоразмеров - 2		Освещение - лампами накаливания
	Двери внутренние - по серии I.I36-10 Типоразмеров - 9		Устройство связи - радиотрансляция, коллективная телеантенна, телефонный ввод
	Окна и балконные двери - со спаренными и отдельными переплетами по серии I.I36.5-16, части I и 2 Типоразмеров - 8 Вариант - с тройным остеклением по серии I.I36.5-17 Типоразмеров - 8	С2ЕД	ОСНАЩЕНИЕ ЗДАНИЯ
	Встроенное оборудование - шкафы, антресоли по серии I.I72-4		Оборудование кухонь и санузлов - газовые плиты, мойки, унитазы, ванны, умывальники
	Полы - в жилых комнатах, коридорах и кухнях - дощатые, в санузлах - из керамической плитки		
	Наибольшая масса монтажного элемента - 2,47 т		
I30B	СКОРОСТНОЙ НАПОР ВЕТРА - $\frac{45 \text{ кгс/м}^2}{0,44 \text{ кПа}}$	I30B	ВЕС СНЕГОВОГО ПОКРОВА - $\frac{100;150 \text{ кгс/м}^2}{0,98;1,47 \text{ кПа}}$
R2CO	СТЕПЕНЬ ОГНЕСТОЙКОСТИ - вторая		
M1BD	РАСЧЕТНАЯ ТЕМПЕРАТУРА НАРУЖНОГО ВОЗДУХА минус 20,30,40°C (основной вариант минус 30°C)	G1BF	ОРИЕНТАЦИЯ - свободная
G2BD	КЛИМАТИЧЕСКИЕ РАЙОНЫ И ПОДРАЙОН СССР II, III, IV	G2BE	ИНЖЕНЕРНО-ГЕОЛОГИЧЕСКИЕ УСЛОВИЯ обычные

ЧЕТЫРЕХЭТАЖНЫЙ ОДНОСЕКЦИОННЫЙ 16-КВАРТИРНЫЙ ЖИЛОЙ ДОМ
С КВАРТИРАМИ ТИПА 2А, 2Б, 3А

ТИПОВОЙ ПРОЕКТ
II4-12-187.2

Лист 2
Страница 3

Наименование	Всего На I м2 приве- денной общей площади	Наименование	Всего На I м2 приве- денной общей площади
У11А СТОИМОСТЬ		У4КА ЭКСПЛУАТАЦИОННЫЕ ПОКАЗАТЕЛИ	
У11В Общая сметная стоимость тыс.руб.	III,29 0,132	У4КН Расход воды	
У11Л в том числе: строительно-монтажных работ	то же III,23 0,132	холодной л/с 0,6 -	
У11О оборудования	" 0,06 -	горячей " 0,79 -	
У11А ТРУДОЕМКОСТЬ		У4К1 Канализационные стоки	" 2,99 -
У11Р Построечные трудовые затраты чел.-дн.	2004,73 2,38	У4КН Тепла <u>ккал/ч</u> кВт	<u>168770</u> - 195,97
У1КА РАСХОДЫ		в том числе: на горячее водоснабжение	" <u>97800</u> - 113,45
У1КВ Расход строительных материалов		на отопление	" <u>70970</u> - 82,52
Цемент т	113,7 0,135	Тепла на отопление I м2	" <u>88,3</u> -
Цемент, приведенный к марке М-400	" 108,63 0,129	общей площади	" 0,103
в том числе: на сборные изделия	" 65,93 0,078	У4К3 Газа мм3/час	5,1 -
Сталь	" 7,40 0,009	У4К4 Потребная электрическая мощность кВт	20,4 -
Сталь, приведенная к классам А-I и С38/23	" 11,48 0,014	Эксплуатационные затраты руб/год	7575,14 8,91
в том числе: на сборные изделия	" 10,91 -	ТЕХНИЧЕСКИЕ ХАРАКТЕРИСТИКИ	
Бетон и железобетон м3	311,62 0,37	Г3НВ Объем строительный м3	3658,0 4,35
в том числе: монолитный тяжелый	" 21,44 -	в том числе: подземной части	" 236,3 -
сборный тяжелый	" 246,82 -	Площадь	
легкий	" 43,36 -	Г30С застройки м2	327,2 -
Лесоматериалы м3	101,0 -	Г30И приведенная общая	" 841,43 -
Лесоматериалы, приведенные к круглому лесу	" 151,32 0,180	Г30В общая	" 803,72 -
Кирпич тыс. шт.	333,3 -	Г30К жилая	" 497,16 0,99
Масса конструкций и материалов т	2019 2,399	летних помещений	" 107,75 -
Масса надземной части (от низа цокольного перекрытия)	" 1745 2,074		

ДОПОЛНИТЕЛЬНЫЕ ДАННЫЕ

Откорректированный т.п. II4-12-187.2 выпущен взамен т.п. II4-12-134. Показатели приведены для условий строительства при расчетной температуре наружного воздуха минус 30°C, с расчетным сопротивлением грунта R=0,2 МПа. Отопление, холодное и горячее водоснабжение, газоснабжение - централизованные от наружных сетей. В проекте разработаны варианты: фасады для III климатического района, отражающие конструкции и фундаменты для температуры наружного воздуха минус 20° и 40°C, отопление с параметрами теплоносителя 150-70°C, стеклопакеты. Сметная документация составлена в нормах и ценах 1984 года. Расчетный показатель - I м2 приведенной общей площади.

В7БА СОСТАВ ПРОЕКТНОЙ ДОКУМЕНТАЦИИ

Альбом I - Архитектурно-строительные, санитарно-технические и электротехнические чертежи
Альбом IIА - Сметы
Альбом III - Ведомость потребности в материалах
Альбом IV - Спецификация оборудования
Объем проектных материалов, приведенных к формату А4 - 367 форматки

В7БА АВТОР ПРОЕКТА ЦНИИЭГгражданского строительства, II7279, Москва, В-279, Профсоюзная ул., 93а

В7НА УТВЕРЖДЕНИЕ Утвержден Госгражданстроем 13 февраля 1973 г., письмом № СЗ-3-268 Введен в действие ЦНИИЭГгражданского строительства, приказ № 227/Т от 24 декабря 1964 года

В7КА ПОСТАВЩИК ЦНИИ, 125878, Москва, А-445, Сковородина ул., 22

Изд. Б 20429
Катал. Л. Б 051687

М.Е. Кузнецов

оекта

Главный архитектор

А.П. Цикунов

Главный инженер института