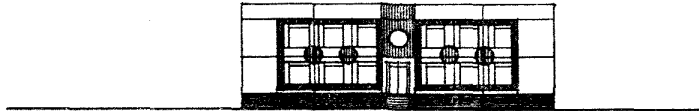
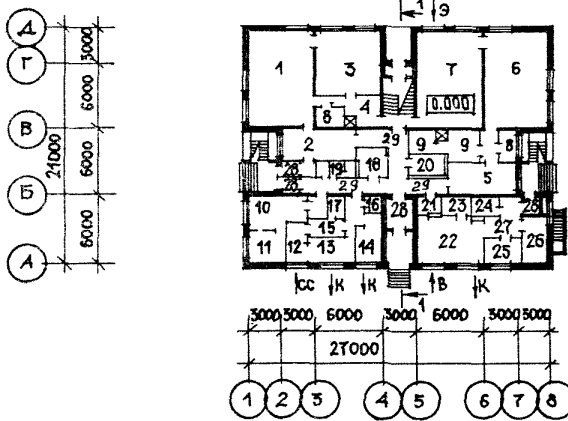


<p>СССР</p>	<p>СТРОИТЕЛЬНЫЙ КАТАЛОГ ЧАСТЬ 2 ТИПОВЫЕ ПРОЕКТЫ ПРЕДПРИЯТИЙ, ЗДАНИЙ И СООРУЖЕНИЙ</p>	<p>ТИПОВОЙ ПРОЕКТ 2II-I-246.83 УДК 725.573.691.327</p>
<p>ЦИТП</p>	<p>ДЕТСКИЕ ЯСЛИ-САД НА 95 МЕСТ (В КОНСТРУКЦИЯХ СЕРИИ I.090.I-I)</p>	<p>ОУГО</p>
<p>ЯНВАРЬ 1985</p>		<p>На 3-х листах На 5-ти страницах Страница I</p>

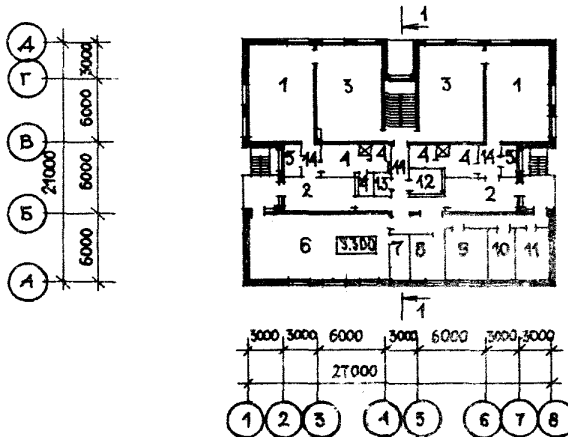
Ф А С А Д I-8



ПЛАН I ЭТАЖА



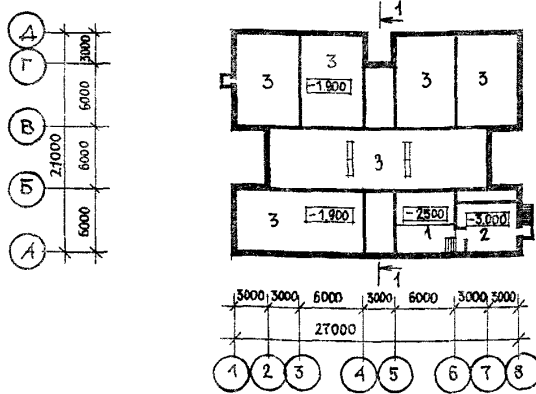
ПЛАН 2 ЭТАЖА



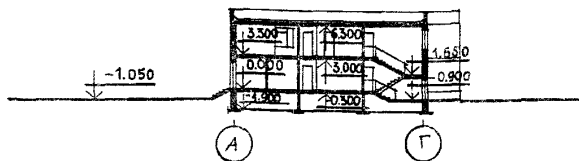
ДЕТСКИЕ ЯСЛИ-САД НА 95 МЕСТ (В КОНСТРУКЦИЯХ СЕРИИ I.090.I-I)

ТИПОВОЙ ПРОЕКТ
2II-I-246.83Лист I
Страница 2

ПЛАН ТЕХНИЧЕСКОГО ПОДПОЛЬЯ



РАЗРЕЗ I-I



ЭКСПЛИКАЦИЯ ПОМЕЩЕНИЙ

Но- мер	Наименование	Пло- щадь, м ²	Но- мер	Наименование	Пло- щадь, м ²
I ЭТАЖ					
1	Игровая-столовая	51,62	25	Заготовочная	7,85
2	Раздевальная группы яслей	17,60	26	Кладовая сухих продуктов	10,40
3	Спальная группы яслей	34,10	27	Загрузочная	8,58
4	Туалетная группы яслей	10,20	28	Т а м б у р н	11,30
5	Раздевальная группы сада	17,40	29	Коридоры	45,11
6	Групповая	51,62	II ЭТАЖ		
7	Спальная группы сада	51,62	1	Групповая группы сада	103,23
8	Буфетная	7,34	2	Раздевальная группы сада	34,80
9	Туалетная группы сада	15,75	3	Спальная группы сада	103,23
10	Стиральная	15,00	4	Туалетная группы сада	32,80
11	Гладильная	9,62	5	Буфетная	8,80
12	Палата изолятора	6,40	6	Зал гимнастических занятий	72,06
13	Медицинская комната	8,45	7	Инвентарная	7,60
14	Процедурная	8,03	8	Кабинет заведующей	12,63
15	Премьная	5,43	9	Методический кабинет	15,84
16	Помещение для приготовления дезинфицирующих средств	2,65	10	Комната персонала	10,02
17	Туалетная изолятора	2,27	11	Венткамера	13,69
18	Кладовая чистого белья	8,75	12	Хозкладовая	6,52
19	Туалет и душевая персонала	4,65	13	Помещение уборочного инвентаря	2,6
20	Электропитовая	6,52	14	Коридоры	52,74
21	Раздаточная	3,71	ТЕХНИЧЕСКОЕ ПОДПОЛЬЕ		
22	Горячий цех	22,00	1	Тепловой пункт	10,90
23	М о й к а	5,01	2	Приточная венткамера	29,84
24	Кладовая овощей	4,44	3	Техническое подполье	415,62

ДЕТСКИЕ ЯСЛИ-САД НА 95 МЕСТ (В КОНСТРУКЦИЯХ I.090.I-I)		ТИПОВОЙ ПРОЕКТ 2II-I-246.83	Лист 2 Страница 3
Д2ВА СТРОИТЕЛЬНЫЕ КОНСТРУКЦИИ И ИЗДЕЛИЯ		Н5UA ОТДЕЛКА	
<p>Фундаменты - сборные железобетонные по серии I.112-5, выпуск I и бетонные блоки - ГОСТ 13579-78, типоразмеров - 9</p> <p>Стены наружные - цокольные, этажные и парпетные однослойные керамзитобетонные панели по серии I.090.I-I, выпуски I-1, I-2, 2-1, 2-2, 2-3, 2-4, 2-5, типоразмеров - 22</p> <p>Стены внутренние - цокольные и этажные железобетонные панели по серии I.090.I-I выпуски 3-1, 4-1, 4-2, 4-3, типоразмеров - 12</p> <p>Перекрытия - сборные железобетонные панели по серии I.090.I-I, выпуск 5-1, типоразмеров - 4</p> <p>Перегородки - гипсобетонные панели по серии I.23I-I, выпуск I; I.23I.9-7, вып. I, типоразмеров - 13</p> <p>Вентиляционные блоки - железобетонные по серии I.034.I-I, выпуск I,2, типоразмеров - 4</p> <p>Крыша - плоская совмещенная с кровлей, с внутренним водостоком</p> <p>Кровля - рулонная плоская, из 4-х слоев антисептированного рубероида с защитным слоем из гравия</p> <p>Утеплитель - плиты из ячеистого бетона $\gamma=400 \text{ кгс/см}^2$</p> <p>Лестницы - сборные железобетонные с Z-образным маршем серии I.050.I-2, вып. 6-1, типоразмеров - 3</p> <p>Полы - из линолеума, керамические, бетонные по серии 2.244-I, выпуск 4</p> <p>Окна - деревянные с тройным остеклением - ГОСТ 16289-80, типоразмеров - 6</p> <p>Двери - деревянные внутренние по серии I.136-10, типоразмеров - 3; наружные по серии I.136.5-19, вып. I,2, типоразмеров - 8</p> <p>Наибольшая масса монтажного элемента - (наружная стеновая панель) - 6,77 т</p>		<p>НАРУЖНАЯ</p> <p>Офактуренные панели, облицовка цоколей керамической плиткой типа "хабанчик"</p> <p>ВНУТРЕННЯЯ</p> <p>Покраска клеевыми и масляными красками, облицовка глазурованной и керамической плитками</p>	
		С3ГА ИНЖЕНЕРНОЕ ОБОРУДОВАНИЕ	
		<p>Водопровод - хозяйственно-питьевой и противопожарный от городской сети. Напор на входе H=13 м</p> <p>Канализация - хозяйственно-бытовая в городскую сеть</p> <p>Ливнестоки - внутренние с выпуском на поверхность</p> <p>Отопление - центральное, водяное от городской сети. Параметры теплоносителя $t=150-70^\circ \text{C}$</p> <p>Вентиляция - приточно-вытяжная с механическим побуждением и естественная</p> <p>Электроснабжение - от городских сетей напряжением 380/220 В</p> <p>Устройства связи - радиофикация, телефонизация, пожарная сигнализация</p>	
Ж30В СКОРОСТНОЙ НАПОР ВЕТРА	- $\frac{45 \text{ кгс/м}^2}{0,44 \text{ кПа}}$	Ж3НВ ВЕС СНЕГОВОГО ПОКРОВА	- $\frac{100 \text{ кгс/м}^2}{0,98 \text{ кПа}}$
Р2С0 СТЕПЕНЬ ОГНЕУСТОЙКОСТИ	- вторая	Г2ВЕ ИНЖЕНЕРНО-ГЕОЛОГИЧЕСКИЕ УСЛОВИЯ	- обычные
Н1ВД РАСЧЕТНАЯ ТЕМПЕРАТУРА НАРУЖНОГО ВОЗДУХА	- минус 20,30 (основное решение), 40°C	Г2ДД КЛИМАТИЧЕСКИЕ РАЙОНЫ И ПОДРАЙОН ССРС	- II и III районы, IV подрайон

ДЕТСКИЕ ЯСЛИ-САД НА 95 МЕСТ (В КОНСТРУКЦИЯХ СЕРИИ I.090.I-I)

ТИПОВОЙ ПРОЕКТ
2II-I-246.83Лист 2
Страница 4

Наименование		Удельн. показате- ль		Наименование		Удельн. показате- ль	
		Всего				Всего	
V1IA	СТОИМОСТЬ			ЭКСПЛУАТАЦИОННЫЕ ПОКАЗАТЕЛИ			
V1IB	Общая сметная стоимость	тыс. руб.	167,82	V4KA	Расход	м ³ /сут	24,5
	в том числе:				воды		
V1IL	строительно-монтажных работ	"	134,20	У4KH	холодной	м ³ /час	5,5
V1IO	оборудования и мебели	"	33,62		горячей	"	3,5
V1IS	Стоимость строительно-монтажных работ	руб.	-	V4KI	Канализационные стоки	м ³ /час	9,0
V1IR	на 1м ² полезной площади		138,24	V4KN	Тепла	ккал/час	378484
V1IV	Стоимость общая на расчетный показатель	"	-			кВт	429,25
			34,68		в том числе:		
V1JA	ТРУДОВЕМОСТЬ				на отопление	"	80712
V1JF	Построечные трудовые затраты	чел.дн.	1802				93,63
V1JS	То же, на 1м ² полезной площади	"	-		на вентиляцию	"	97324
V1JR	То же, на 1м ³ строительного объема	"	-		на горячее водоснабжение	"	103,10
V1JV	То же, на расчетный показатель	"	-				200448
			18,97		Тепла на отопление 1м ² полезной площади	"	83,14
V1KA	РАСХОДЫ						0,096
V1KB	Расход строительных материалов			V4KK	Потребная электрическая мощность	кВт	66,0
	Цемент	т	140,25				
	Цемент, приведенный к марке М-400	"	140,26				
	То же, на 1м ² полезной площади	"	-				
	То же, на 1м ³ строительного объема	"	-	G3NB	Объем строительный здания	м ³	3870,0
	Сталь	"	16,79		в том числе:		
	Сталь, приведенная к классам А-I и С38/23	"	23,20		подземной части	"	123,0
	в том числе:			V1NN	Объем строительный на 1м ² полезной площади	"	-
	сталь, прокатная, приведенная к С38/23	"	4,01		То же, на 1м ² рабочей площади (K ₂)	"	3,98
	сталь, приведенная к классам А-I и С38/23 на 1м ² полезной площади	"	-	V1NP	То же, на расчетный показатель	"	4,83
	То же, на расчетный показатель	"	-		Площадь:		
	Бетон и железобетон	м ³	518,3		застройки	м ²	577
	в том числе:				общая	"	1006
	монолитный	"	6,3		полезная	"	970,76
	сборный тяжелый	"	242,0		в том числе:		
	сборный легкий	"	270,0		подземной части	"	26,84
	Бетон и железобетон на 1м ² полезной площади	"	-	V1OK	Полезная площадь на расчетный показатель	"	-
	на расчетный показатель	"	-		Рабочая	"	801,00
	Лесоматериалы	"	25,12		То же, на расчетный показатель	"	-
	Лесоматериалы, приведенные к круглому лесу	"	41,44	G30Q	То же, на 1м ² общей площади (K ₁)	"	8,43
	Кирпич	тыс. шт.	21,0				0,80

ДЕТСКИЕ ЯСЛИ-САД НА 95 МЕСТ (В КОНСТРУКЦИЯХ СЕРИИ
I.090.I-I)

ТИПОВОЙ ПРОЕКТ
2II-I-246.83

Лист 3
Страница 5

ДОПОЛНИТЕЛЬНЫЕ ДАННЫЕ

Расчетный показатель по зданию яслей-сада - одно место.
Сметная документация составлена в нормах и ценах 1984 года.

ВЪЕЗД СОСТАВ ПРОЕКТНОЙ ДОКУМЕНТАЦИИ

Альбом I Архитектурно-строительные решения, технология и механизация.
Альбом II Водопровод и канализация. Электроснабжение и силовое электрооборудование. Связь и сигнализация. Автоматизация устройств инженерного оборудования.
Альбом III Отопление и вентиляция
Альбом IV Изделия железобетонные сборные. Изделия железобетонные монолитные. Изделия металлические.
Альбом V С м е т н
Альбом VI Спецификации оборудования
Альбом VII Ведомости потребности в материалах

Объем проектных материалов, приведенных к формату А4 - 825 форматок

В7ВА АВТОР ПРОЕКТА ЦНИИЭП торгово-бытовых зданий и туристских комплексов
Москва, Г-19, проспект Калинина, 5

В7НА УТВЕРЖДЕНИЕ Утвержден Госгражданстроем 29.II.82г., приказ № 321
Введен в действие ЦНИИЭП торгово-бытовых зданий и туристских комплексов приказом № 67 от 20.09.84г.

В7КА ПОСТАВЩИК Свердловский филиал ЦИТП - 620062, г.Свердловск, обл.62
улица Чебышева, 4

Изм. № 20057
Катал.л.№ 050692

А.А. Чувалун

Главный архитектор проекта

В.И. Носков

Главный инженер института