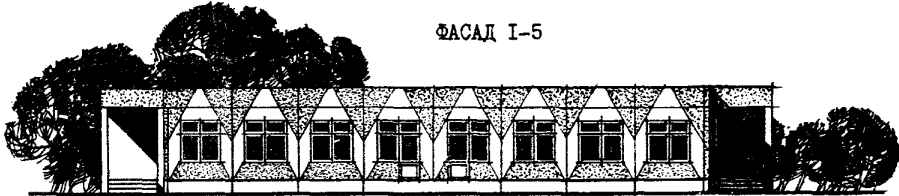
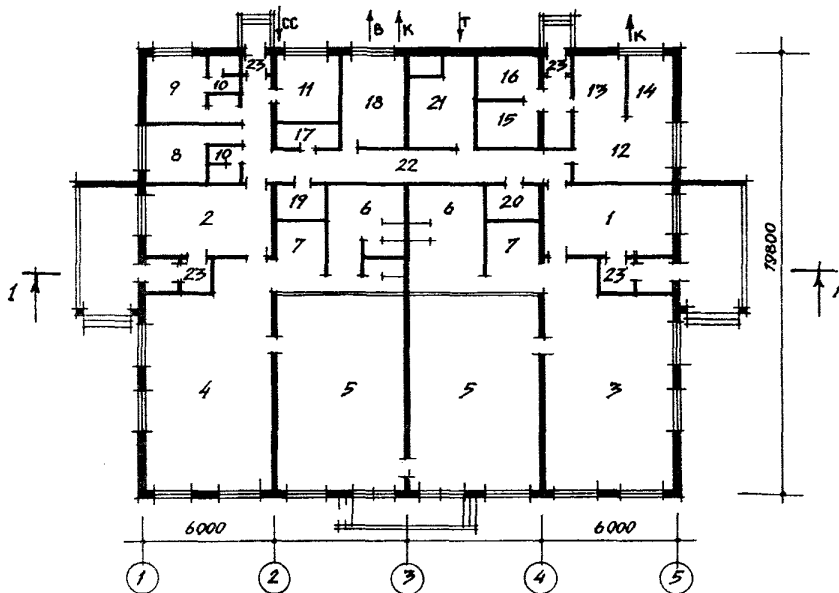


СССР	СТРОИТЕЛЬНЫЙ КАТАЛОГ ЧАСТЬ 2 ТИПОВЫЕ ПРОЕКТЫ ПРЕДПРИЯТИЙ, ЗДАНИЙ И СООРУЖЕНИЙ	ТИПОВОЙ ПРОЕКТ 2II-I-271.84 УДК 725.573:666.973
ЦИТП	ДЕТСКИЕ ЯСЛИ-САД НА 50 МЕСТ (В КОНСТРУКЦИЯХ СЕРИИ I.090.I-I)	ОУГВ
ЯНВАРЬ 1985		На 2-х листах На 3-х страницах Страница I

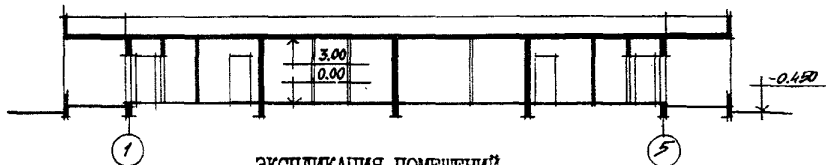
ФАСАД I-5



П Л А Н



РАЗРЕЗ I-I



ЭКСПЛИКАЦИЯ ПОМЕЩЕНИЙ

Но- мер	Наименование помещения	Пло- щадь	Но- мер	Наименование помещения	Пло- щадь
1	Приемная	16	13	Заготовочный цех	7
2	Раздевальная	16	14	Моечная	5
3	Игровая	54	15	Кладовая овощей	5,5
4	Групповая	54	16	Кладовая сухих продуктов	5
5	Спальные	100	17	Бельевая	3
6	Туалетные	33	18	Постирочная	13
7	Буфетные	8	19	Кладовая	4
8	Медицинская комната	9	20	Электрощитовая	4
9	Изолятор	10,5	21	Венткамера	14
10	Туалетные персонала и изолятора	5	22	Коридоры	33
11	Кабинет заведующей	8	23	Тамбуры	13
12	Кухня	14			

ДЕТСКИЕ ЯСЛИ-САД НА 50 МЕСТ (В КОНСТРУКЦИЯХ СЕРИИ I.090.I-I)		ТИПОВОЙ ПРОЕКТ 2II-I-27I.84	Лист I Страница 2
<p>D 2BA СТРОИТЕЛЬНЫЕ КОНСТРУКЦИИ И ИЗДЕЛИЯ</p> <p>Фундаменты - ленточные бутобетонные. Бутовый камень М-100, бетон М-50</p> <p>Перекрытие (покрытие) - сборные ж/б плиты Перекрытия по серии I.090.I-I; вып.5-I Типоразмеров - 2</p> <p>Стены - наружные и внутренние однослойные панели по серии I.090.I-I вып.2-I; 2-4. Типоразмеров - 13</p> <p>Перегородки - кирпичные</p> <p>Кровля - рулонная плоская из 4-х слоев ру- бероида с защитным слоем</p> <p>Полы - линолеум, керамическая плитка, бе- тонные по серии 2.244-I, вып.4</p> <p>Окна - по серии I.236-6 вып.I (ч.I и 2). Типоразмеров - I.</p> <p>Двери - по серии I.136.5-19 Типоразмер - I, I.136-10. Типоразмеров - 3</p> <p>Плиты подоконные - по серии I.136.I-I3, вып.I Типоразмеров - I.</p> <p>Наибольшая масса монтажного элемента (панель внутренних стен) - 5,4т</p>	<p>Н5UA ОТДЕЛКА</p> <p>НАРУЖНАЯ</p> <p>Мелкорельефный бетон с последующей окраской, керамическая плитка</p> <p>ВНУТРЕННЯЯ</p> <p>Силикатная, масляная окраска, глазурованная плитка</p> <p>С3GA ИНЖЕНЕРНОЕ ОБОРУДОВАНИЕ</p> <p>Водопровод - хозяйственно- питьевой от городской сети. Напор на вводе Н=II,0 м вод.ст.</p> <p>Канализация - бытовая и промз- водственная в поселковую сеть</p> <p>Отопление - центральное, водя- ное от городских сетей. Пара- метры теплоносителя Т=95+70°С и вариант Т=150+70°С</p> <p>Вентиляция - приточно-вытяжная, с механическим побуждением и естественная.</p> <p>Электроснабжение - от город- ских сетей напряжением 380/220В</p> <p>Устройства связи - радиофика- ция, телефонизация, электроча- софикация, телефикация.</p>		
<p>J30B СКОРОСТНОЙ НАПОР ВЕТРА- $\frac{45 \text{ кгс/м}^2}{0,44 \text{ кПа}}$</p>	<p>J3NB ВЕС СНЕГОВОГО ПОКРОВА - $\frac{100 \text{ кгс/м}^2}{0,98 \text{ кПа}}$</p>		
<p>R 2CO СТЕПЕНЬ ОГНЕСТОЙКОСТИ - вторая</p>			
<p>N1BD РАСЧЕТНАЯ ТЕМПЕРАТУРА НАРУЖНОГО ВОЗДУХА- минус 20, 30 (основное решение), 40°С</p>	<p>G2EE ИНЖЕНЕРНО-ГЕОЛОГИЧЕСКИЕ УСЛОВИЯ - обычные</p>		
<p>G2DD КЛИМАТИЧЕСКИЕ РАЙОНЫ И ПОДРАЙОН СССР II, III районы, IV подрайон</p>			

ДЕТСКИЕ ЯСЛИ-САД
НА 50 МЕСТ
(В КОНСТРУКЦИЯХ СЕРИИ I.090.I-I)

ТИПОВОЙ ПРОЕКТ
2I1-I-27I.84

Лист 2
Страница 3

Наименование	Всего	Удельн. показате-ль	Наименование	Всего	Удельн. показате-ль
VIIA	СТОИМОСТЬ		V4KA	ЭКСПЛУАТАЦИОННЫЕ ПОКАЗАТЕЛИ	
VIIБ	Общая сметная стоимость	тыс. руб	80,11	-	
VIIВ	в том числе: стоимость		V4KH	Расход воды холодной	м ³ /ч 2,7 - м ³ /сут 5,7 - л/с 1,5 - 0,8 -
VIIГ	строительно-монтажных работ	то же	58,82	-	
VIIД	оборудования	"	21,29	-	
VIIЕ	Стоимость строительно-монтажных работ I м ² полезной площади	руб	-	133	
VIIЖ	То же, I м ³ строительного объема	"	-	33	
VIIЗ	Стоимость общая на расчетный показатель	"	-	1602	
VIIИ	ТРУДОЕМКОСТЬ		V4KI	Канализационные стоки	" 3,9 -
VIIЙ	Построенные трудовые затраты	чел.-дн	1008,62	-	
VIIК	То же, на I м ² полезной площади	то же	-	2,29	
VIIЛ	То же, на I м ³ строительного объема	"	-	0,57	
VIIМ	То же, на расчетный показатель	"	-	20,17	
VIIН	РАСХОДЫ		V4KN	Тепла	кВт 24246 - ккал/ч 2086 -
VIIО	Расход строительных материалов			В том числе на отопление	то же 3916 - 3368 -
VIIП	Цемент	т	139,2	-	
VIIР	Цемент, приведенный к марке М-400	"	109	-	
VIIС	То же, на I м ² полезной площади	"	-	0,24	
VIIТ	То же, на I м ³ строительного объема	"	-	0,06	
VIIУ	Сталь	"	8,9	-	
VIIФ	Сталь, приведенная к классам А-I, С38/23 в том числе	"	11,07	-	
VIIХ	Сталь прокатная, приведенная к С38/23	"	1,4	-	
VIIЦ	Сталь, приведенная к классам А-I и С38/23 на I м ² полезной площади	кг	-	26,1	
VIIЧ	То же, на расчетный показатель	"	-	228	
VIIШ	Бетон и железобетон в том числе:	м ³	424,7	-	
VIIЩ	монолитный	"	220,4	-	
VIIIА	сборный тяжелый	"	98,8	-	
VIIIБ	сборный легкий	"	105,5	-	
VIIIВ	Бетон и железобетон на I м ² полезной площади	"	-	0,96	
VIIIГ	На расчетный показатель	"	-	8,49	
VIIIД	Лесоматериалы	м ³	25,8	-	
VIIIЕ	Лесоматериалы, приведенные к круглому лесу	"	38,7	-	
VIIIЖ	Кирпич	тыс. шт	19,52	-	
VIIIЗ					
VIIIИ					
VIIIЙ					
VIIIК					
VIIIЛ					
VIIIМ					
VIIIН					
VIIIО					
VIIIП					
VIIIР					
VIIIС					
VIIIД					
VIIIЕ					
VIIIЖ					
VIIIЗ					
VIIIИ					
VIIIЙ					
VIIIК					
VIIIЛ					
VIIIМ					
VIIIН					
VIIIО					
VIIIП					
VIIIР					
VIIIС					
VIIIД					
VIIIЕ					
VIIIЖ					
VIIIЗ					
VIIIИ					
VIIIЙ					
VIIIК					
VIIIЛ					
VIIIМ					
VIIIН					
VIIIО					
VIIIП					
VIIIР					
VIIIС					
VIIIД					
VIIIЕ					
VIIIЖ					
VIIIЗ					
VIIIИ					
VIIIЙ					
VIIIК					
VIIIЛ					
VIIIМ					
VIIIН					
VIIIО					
VIIIП					
VIIIР					
VIIIС					
VIIIД					
VIIIЕ					
VIIIЖ					
VIIIЗ					
VIIIИ					
VIIIЙ					
VIIIК					
VIIIЛ					
VIIIМ					
VIIIН					
VIIIО					
VIIIП					
VIIIР					
VIIIС					
VIIIД					
VIIIЕ					
VIIIЖ					
VIIIЗ					
VIIIИ					
VIIIЙ					
VIIIК					
VIIIЛ					
VIIIМ					
VIIIН					
VIIIО					
VIIIП					
VIIIР					
VIIIС					
VIIIД					
VIIIЕ					
VIIIЖ					
VIIIЗ					
VIIIИ					
VIIIЙ					
VIIIК					
VIIIЛ					
VIIIМ					
VIIIН					
VIIIО					
VIIIП					
VIIIР					
VIIIС					
VIIIД					
VIIIЕ					
VIIIЖ					
VIIIЗ					
VIIIИ					
VIIIЙ					
VIIIК					
VIIIЛ					
VIIIМ					
VIIIН					
VIIIО					
VIIIП					
VIIIР					
VIIIС					
VIIIД					
VIIIЕ					
VIIIЖ					
VIIIЗ					
VIIIИ					
VIIIЙ					
VIIIК					
VIIIЛ					
VIIIМ					
VIIIН					
VIIIО					
VIIIП					
VIIIР					
VIIIС					
VIIIД					
VIIIЕ					
VIIIЖ					
VIIIЗ					
VIIIИ					
VIIIЙ					
VIIIК					
VIIIЛ					
VIIIМ					
VIIIН					
VIIIО					
VIIIП					
VIIIР					
VIIIС					
VIIIД					
VIIIЕ					
VIIIЖ					
VIIIЗ					
VIIIИ					
VIIIЙ					
VIIIК					
VIIIЛ					
VIIIМ					
VIIIН					
VIIIО					
VIIIП					
VIIIР					
VIIIС					
VIIIД					
VIIIЕ					
VIIIЖ					
VIIIЗ					
VIIIИ					
VIIIЙ					
VIIIК					
VIIIЛ					
VIIIМ					
VIIIН					
VIIIО					
VIIIП					
VIIIР					
VIIIС					
VIIIД					
VIIIЕ					
VIIIЖ					
VIIIЗ					
VIIIИ					
VIIIЙ					
VIIIК					
VIIIЛ					
VIIIМ					
VIIIН					
VIIIО					
VIIIП					
VIIIР					
VIIIС					
VIIIД					
VIIIЕ					
VIIIЖ					
VIIIЗ					
VIIIИ					
VIIIЙ					
VIIIК					
VIIIЛ					
VIIIМ					
VIIIН					
VIIIО					
VIIIП					
VIIIР					
VIIIС					
VIIIД					
VIIIЕ					
VIIIЖ					
VIIIЗ					
VIIIИ					
VIIIЙ					
VIIIК					
VIIIЛ					
VIIIМ					
VIIIН					
VIIIО					
VIIIП					
VIIIР					
VIIIС					
VIIIД					
VIIIЕ					
VIIIЖ					
VIIIЗ					
VIIIИ					
VIIIЙ					
VIIIК					
VIIIЛ					
VIIIМ					
VIIIН					
VIIIО					
VIIIП					
VIIIР					
VIIIС					
VIIIД					
VIIIЕ					
VIIIЖ					
VIIIЗ					
VIIIИ					
VIIIЙ					
VIIIК					
VIIIЛ					
VIIIМ					
VIIIН					
VIIIО					
VIIIП					
VIIIР					
VIIIС					
VIIIД					
VIIIЕ					
VIIIЖ					
VIIIЗ					
VIIIИ					
VIIIЙ					
VIIIК					
VIIIЛ					
VIIIМ					
VIIIН					
VIIIО					
VIIIП					
VIIIР					
VIIIС					