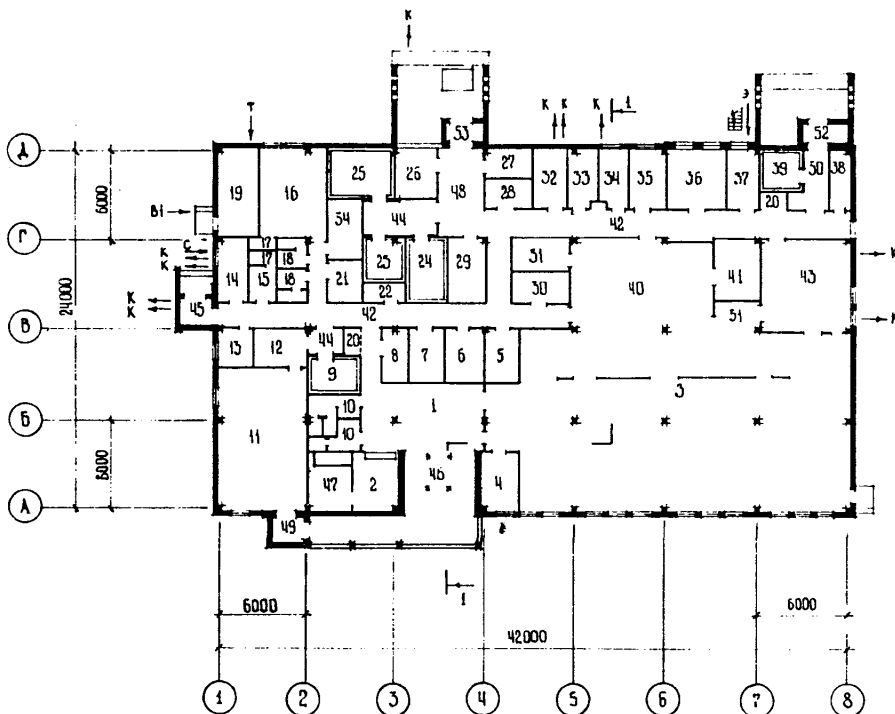


<p><b>СССР</b></p>	<p>СТРОИТЕЛЬНЫЙ КАТАЛОГ ЧАСТЬ 2 ТИПОВЫЕ ПРОЕКТЫ ПРЕДПРИЯТИЙ, ЗДАНИЙ И СООРУЖЕНИЙ</p>	<p>ТИПОВОЙ ПРОЕКТ 272-20-142.84 УДК 721.057.5:666.973</p>
<p><b>ЦИТП</b></p>	<p>СТОЛОВАЯ ОБЩЕДОСТУПНОГО ТИПА (ВЕЧЕРОМ-КАФЕ) (В КОНСТРУКЦИЯХ I.020-I) НА 150 МЕСТ С ВАРИАНТОМ ДИЕТИЧЕСКОЙ, РАБОТАЮЩАЯ НА ПОЛУФАБРИКАТАХ</p>	<p><b>ОМЕО</b></p>
<p>ФЕВРАЛЬ <b>1985</b></p>		<p>На 2-х листах На 4-х страницах Страница I</p>

ФАСАД I-B



ПЛАН НА ОТМ. 0,000

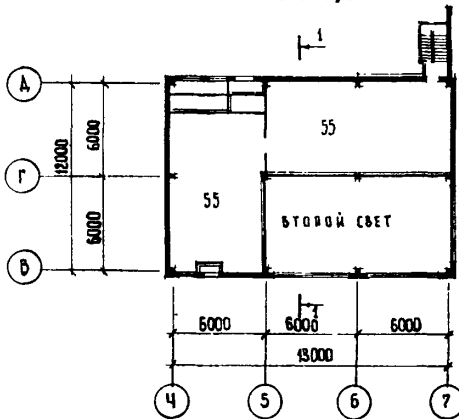


СТОЛОВАЯ ОБЩЕСТВЕННОГО ТИПА (ВЕЧЕРОМ - КАФЕ) (В КОНСТРУКЦИЯХ I, O2O-I) НА 150 МЕСТ С ВАРИАНТОМ ДИЕТИЧЕСКОЙ, РАБОТАЮЩАЯ НА ПОЛУФАБРИКАТАХ

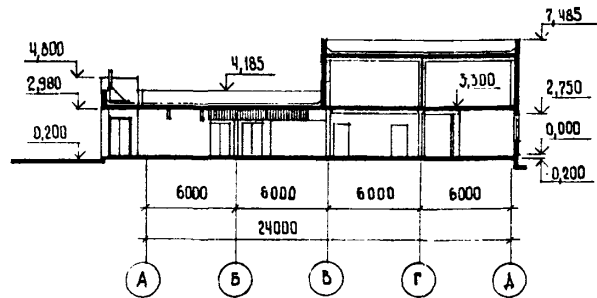
ТИПОВОЙ ПРОЕКТ  
272-20-142,84

Лист I  
Страница 2

ПЛАН НА ОТМ. 3,300



РАЗРЕЗ 1-1



ЭКСПЛИКАЦИЯ ПОМЕЩЕНИЙ

Но- мер	Наименование	Площадь, м <sup>2</sup>	Но- мер	Наименование	Площадь, м <sup>2</sup>
I	Вестибиль	36,86	28	Помещение зав. производством	6,48
2	Гардероб	12,20	29	Кладовая сухих продуктов	11,03
3	Зал с раздаточной на 150 мест	274,18	30	Помещение для резки хлеба	8,04
4	Помещение совета кафе	9,70	31	Моечная кухонной посуды	8,00
5	Буфет	8,14	32	Кладовая инвентаря	8,99
6	Гардероб для официантов	9,10	33	Моечная и кладовая тары для полуфабрикатов	7,15
7	Радиоузел	8,21	34	Цех обработки зелени	7,00
8	Помещение для слесаря и электрика	6,01	35	Доготовочный цех	9,90
9	Охлаждаемая камера магазина кулинарии	6,64	36	Помещение для мучных изделий	15,52
10	Уборные для посетителей	11,34	37	Помещение персонала	7,35
11	Магазин кулинарии на 3 рабочих места	56,88	38	Электрошитоная	6,16
12	Подсобное помещение магазина	8,75	39	Охлаждаемая камера пищевых отходов	5,04
13	Кабинет директора	6,00	40	Горячий цех	58,09
14	Контора	9,02	41	Холодный цех	11,25
15	Гардероб для персонала (мужской)	4,21	42	Коридор	97,19
16	Гардероб для персонала (женский)	27,00	43	Моечная столовой посуды	36,24
17	Душевные	3,24	44	Тамбур-шлюз охлаждаемых камер	14,81
18	Уборные для персонала	7,64	45	Тамбур служебного входа	3,83
19	Тепловой пункт	16,00	46	Тамбур главного входа	9,28
20	Машинное отделение	4,32	47	Помещение тепловой завесы	8,56
21	Бельевая	6,75	48	Загрузочная	18,05
22	Кладовая уборочного инвентаря	3,71	49	Тамбур магазина кулинарии	3,87
23	Охлаждаемая камера фруктов, ягод, напитков, овощей	5,77	50	Неохлаждаемое помещение камеры отходов	7,24
24	Охлаждаемая камера полуфабрикатов	9,00	51	Коридор	5,00
25	Охлаждаемая камера молочных продуктов, жиров, гастрономии	12,04	52	Тамбур входа в охлаждаемую камеру	3,60
26	Кладовая и моечная тары	8,94	53	Тамбур входа в загрузочную	2,99
27	Кладовая вино-водочных изделий	5,43	54	Агрегатная	9,43
			55	Венткамера	130,00

СТОЛОВАЯ ОБЩЕДОСТУПНОГО ТИПА (ВЕЧЕРОМ - КАФЕ) (В КОНСТРУКЦИЯХ I.020-I) НА 150 МЕСТ С ВАРИАНТОМ ДИЕТИЧЕСКОЙ, РАБОТАЮЩАЯ НА ПОЛУФАБРИКАТАХ		ТИПОВОЙ ПРОЕКТ 272-20-142.84	Лист 2 Страница 3
<b>D2BA</b>	<b>СТРОИТЕЛЬНЫЕ КОНСТРУКЦИИ И ИЗДЕЛИЯ</b>  Фундаменты-монолитные бетонные марки 100; сборные железобетонные по серии I.020-I, вып.1-I. Типоразмеров - 2  Цокольные панели - сборные железобетонные по серии I.020-I, вып.5-I. Типоразмеров - 3  Колонны - сборные железобетонные по серии I.020-I, вып.2-I и 2-8. Типоразмеров - 3  Ригели - сборные железобетонные по серии I.020-I, вып.3-I и 3-5. Типоразмеров - 10  Перекрытия и покрытия - сборные железобетонные по серии I.04I-I, вып.1 и 4. Типоразмеров - 9  Стены - легкобетонные панели по серии I.020-I, вып.5-2 и 5-4. Типоразмеров - 12  Перегородки - кирпичные  Кровля - рулонная плоская из 4-х слоев рубероида на битумной мастике с утеплителем из ячеистого бетона $\gamma = 400 \text{ кг/м}^3$  Лестницы - металлические по серии I.459-2, вып.1. Типоразмеров - 3  Отражения - металлические по серии I.459-2, вып.2. Типоразмеров - 4  Полы - бетон, керамическая плитка, линолеум  Окна - деревянные по ГОСТ 11214-78. Типоразмеров - 4  Двери - деревянные по ГОСТ 6629-74 <sup>ж</sup> . Типоразмеров - 4; по ОСТ 20-3-78. Типоразмеров - 5; Н13618 "Гидрохолд". Типоразмеров - 1. Наибольшая масса монтажного элемента (фундамента) - 5,5 т	<b>H5IA</b>	<b>ОТДЕЛКА</b> <b>НАРУЖНАЯ</b>  Окраска бетонной поверхности стеновых панелей кремнийорганическими красками; кирпичная кладка с облицовкой лицевым кирпичем  <b>ВНУТРЕННЯЯ</b>  Штукатурка, окраска, облицовка глазурованной плиткой и гипсовым облицовочным листом  <b>C3CA</b>
		<b>ИНЖЕНЕРНОЕ ОБОРУДОВАНИЕ</b>  Водопровод - объединенный: производственный; хозяйственно-питьевой от наружной сети, напор на вводе 14 м  Канализация - раздельная: хозяйственно-фекальная, производственно-грязная и ливневая в наружную сеть  Отопление - центральное водяное с параметрами 150-70 °C  Вентиляция - приточно-вытяжная с механическим побуждением  Горячее водоснабжение - централизованное от внешних сетей. Напор на вводе - 14 м  Электроснабжение - от низковольтных сетей напряжением 380/220 В  Электроосвещение - лампами накаливания  Устройства связи - радификация, телефонизация, охранно-пожарная сигнализация	
		<b>C2ED</b>	<b>ОСНАЩЕНИЕ ЗДАНИЯ</b>  Оборудование для приготовления и раздачи пищи - модулированное, секционное, работающее на электроэнергию
<b>J30B</b>	<b>СКОРОСТНОЙ НАПОР ВЕТРА</b> - $\frac{27 \text{ кгс/м}^2}{0,26 \text{ кПа}}$	<b>J3NB</b>	<b>ВЕС СНЕГОВОГО ПОКРОВА</b> - $\frac{100 \text{ кгс/м}^2}{0,98 \text{ кПа}}$
<b>B2CO</b>	<b>СТЕПЕНЬ ОГНЕСТОЙКОСТИ</b> - вторая	<b>G2DD</b>	<b>КЛИМАТИЧЕСКИЕ РАЙОНЫ И ПОДРАЙОН СССР</b> - II, III и IV
<b>N1ED</b>	<b>РАСЧЕТНАЯ ТЕМПЕРАТУРА НАРУЖНОГО ВОЗДУХА</b> - минус 30 °C	<b>G2EE</b>	<b>ИНЖЕНЕРНО-ГЕОЛОГИЧЕСКИЕ УСЛОВИЯ</b> - обычные

СТОЛОВАЯ ОБЩЕДОСТУПНОГО ТИПА (ВЕЧЕРОМ -КАФЕ) (В КОНСТРУКЦИЯХ I.020-I) НА 150 МЕСТ С ВАРИАНТОМ ДИЕТИЧЕСКОЙ, РАБОТАЮЩАЯ НА ПОЛУФАБРИКАТАХ				ТИПОВОЙ ПРОЕКТ 272-20-142.84		Лист 2 Страница 4	
Наименование		Всего	Удельн. показател	Наименование		Всего	Удельн. показател
У11А СТОИМОСТЬ				У4КА ЭКСПЛУАТАЦИОННЫЕ ПОКАЗАТЕЛИ			
У11В Общая сметная стоимость	тыс. руб.	214,93	-	У4КН Расход			
в том числе:				воды	м3/сут.	53,8	-
У11И строительно-монтажных работ	то же	161,58	-	горячей	то же	12,7	-
У11О оборудование	"	53,35	-	У4КИ Канализационные стоки	"	60,47	-
Стоимость строительно-монтажных работ							
Им2 полезной площади здания	руб.	-	147,27	У4КП тепла	ккал/ч кВт	412770	-
У11Р Стоимость строительно-монтажных работ на Им3 строительного объема	"	-	36,24	в том числе:		63560	-
У11У Стоимость общая на расчетный показатель	"	-	1053,57	на отопление	то же	73,9	-
У11А ТРУДОЕМКОСТЬ				на вентиляцию	"	145210	-
У11В Построечные трудовые затраты чел.-дн.		3428	-	на горячее водоснабжение	"	168,9	-
У11В То же, на Им3 строительного объема	то же	-	0,77	Тепла на отопление Им2 полезной площади	"	57,93	-
У11У То же, на расчетный показатель	"	-	16,80	У4КК Потребная электрическая мощность кВт		190	-
У1КА РАСХОД				ТЕХНИЧЕСКИЕ ХАРАКТЕРИСТИКИ			
У1КВ Расход строительных материалов				С3НВ Объем строительный	м3	4458	-
Цемент, приведенный к М400	т	242,1(70,6)	-	У1НН Объем строительный на Им2 полезной площади	"	-	4,06
То же, на Им2 полезной площади	"	-	0,221	У1НР То же, на расчетный показатель	м2	-	21,85
Сталь	"	27,3(0,3)	-	Площадь застройки	"	1412	-
Сталь, приведенная к классам А-1 и С38/23	"	41,9	-	общая	"	1281,22	-
То же, на Им2 полезной площади	"	-	0,03	полезная	"	1097,17	-
То же, на расчетный показатель	"	-	0,21	Полезная площадь на расчетный показатель	"	-	5,38
Бетон и железобетон в том числе:	м3	685,5	-				
Монолитный	"	208,9	-				
Сборный	"	476,6	-				
То же, на Им2 полезной площади	"	-	0,62				
Лесоматериалы	"	73,8(25)	-				
Лесоматериалы, приведенные к круглому лесу	"	98,8	-				
Кирпич	тыс. шт.	104,61	-				
В скобках указывается потребность строительных материалов без учета расходов на изготовление сборных изделий, конструкций							
ДОПОЛНИТЕЛЬНЫЕ ДАННЫЕ							
Сметная документация составлена в нормах и ценах 1984г.							
Расчетный показатель - I условное место (количество расчетных единиц - 204)							
Б7ЕА СОСТАВ ПРОЕКТНОЙ ДОКУМЕНТАЦИИ							
Альбом 1 -	Общая пояснительная записка. Архитектурно-строительные решения. Конструкции железобетонные и металлические. Технология и механизация.						
Альбом 2 -	Внутренний водопровод и канализация. Отопление и вентиляция. Холодоснабжение. Электроосвещение и электрооборудование. Автоматизация санитарно-технических систем. Связь и сигнализация.						
Альбом 3 -	Чертежи задания заводу-изготовителю						
Альбом 4 -	Сметы						
Альбом 5 -	Заказные спецификации						
Альбом 6 -	Ведомости потребности в материалах						
Альбом 7 -	Железобетонные металлические изделия						
Объем проектных материалов, приведенных к формату А4 - II35 форматок в том числе изделий заводского изготовления - IO6 форматок							
Б7ВА АВТОР ПРОЕКТА	Белгипроторг, 220642, г. Минск, ул. Берсона, 14						
Б7НА УТВЕРЖДЕН	Утвержден Госгражданстроем 29.04.83, приказ № 129. Введен в действие Белгипроторгом 12.09.84г. приказ № 138.						
Б7КА ПОСТАВЩИК	Свердловский филиал ЦИТИ 620062, Свердловск, ул. Чебышева, 4						
Инв. № Катал. л. № 050933							