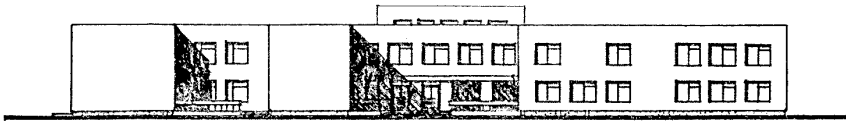


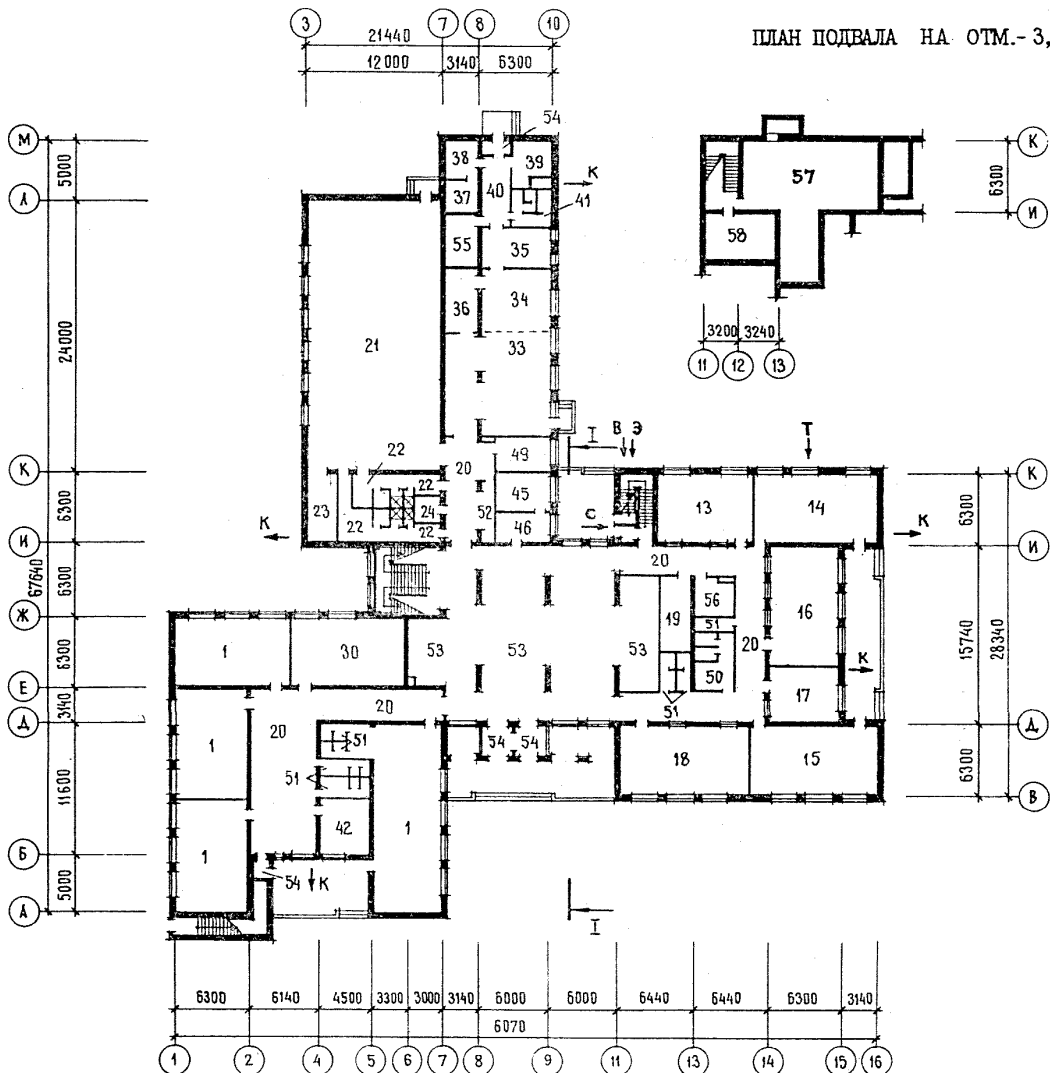
|                                  |  |  |
|----------------------------------|--|--|
| <p><b>СССР</b></p>               | <p>СТРОИТЕЛЬНЫЙ КАТАЛОГ<br/>                 ЧАСТЬ 2<br/>                 ТИПОВЫЕ ПРОЕКТЫ ПРЕДПРИЯТИЙ, ЗДАНИЙ И СООРУЖЕНИЙ</p> | <p>ТИПОВОЙ ПРОЕКТ<br/>                 224-I-4II.83<br/>                 УДК 727.1:691.421</p> |
| <p><b>ЦИТП</b></p>               | <p>ШКОЛА НА 13 КЛАССОВ (489-504<br/>                 УЧАЩИХСЯ) СО СТЕНАМИ ИЗ КИР-<br/>                 ПИЧА</p>                | <p><b>ОСФО</b></p>   |
| <p>СЕНТЯБРЬ<br/> <b>1985</b></p> |  | <p>На 3-х листах<br/>                 На 6-и страницах<br/>                 Страница I</p>     |

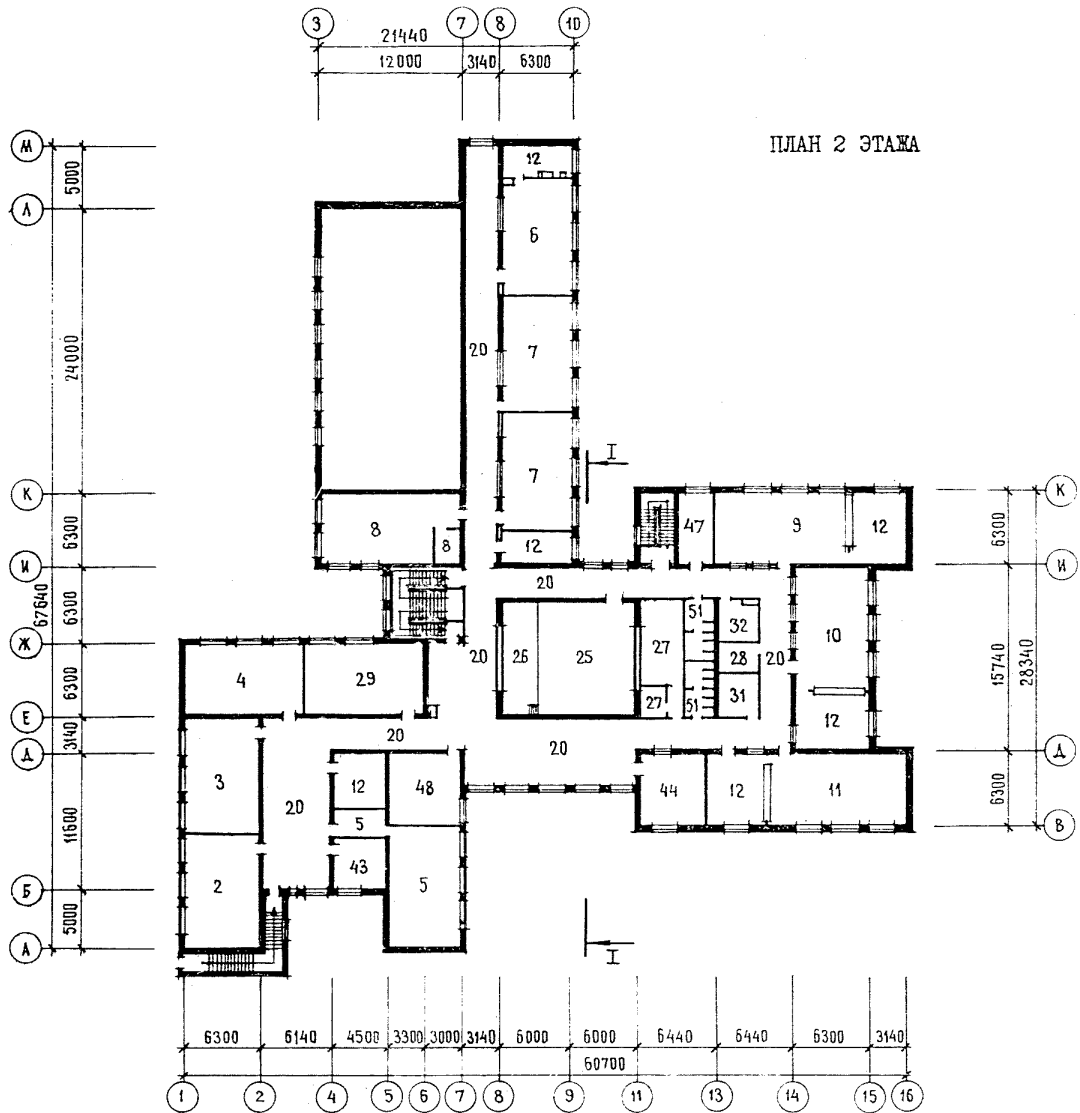
Ф А С А Д I-I6



ПЛАН I ЭТАЖА

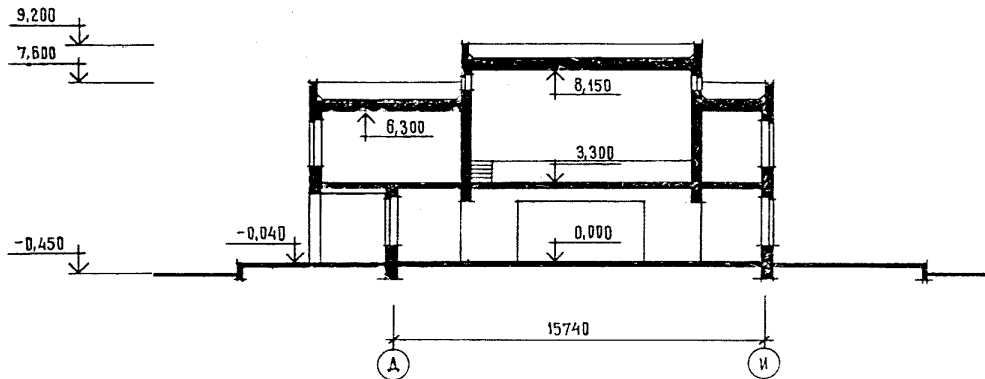
ПЛАН ПОДВАЛА НА ОТМ.-3,30





ПЛАН 2 ЭТАЖА

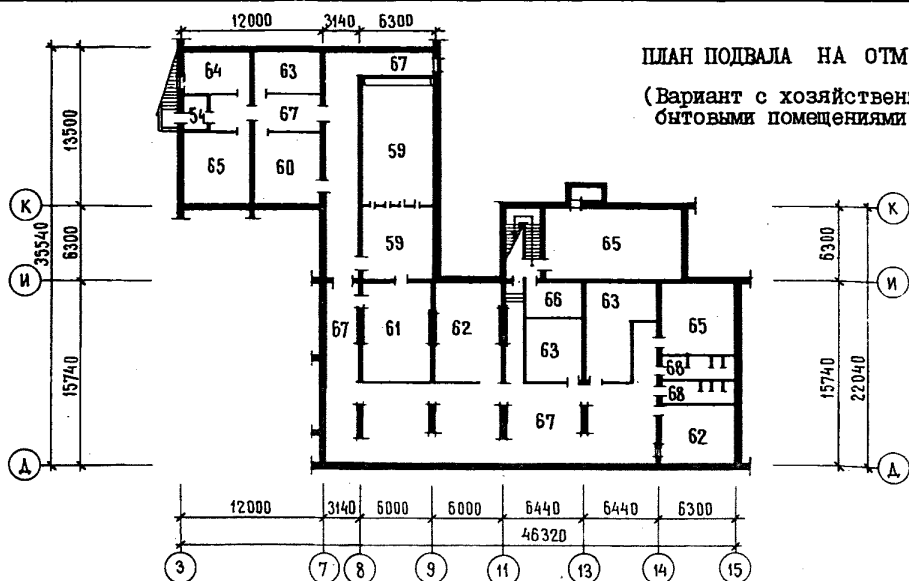
РАЗРЕЗ I-I



ШКОЛА НА 13 КЛАССОВ (489-504 УЧАЩИХСЯ) СО  
СТЕНАМИ ИЗ КИРПИЧА

ТИПОВОЙ ПРОЕКТ  
224-I-4II.83

Лист 2  
Страница 3



ЭКСПЛИКАЦИЯ ПОМЕЩЕНИЙ

| Но-<br>мер | Наименование   | Площадь<br>м <sup>2</sup> | Но-<br>мер | Наименование                                     | Площадь<br>м <sup>2</sup> |
|------------|--|---------------------------|------------|--|---------------------------|
| 1          | Классные помещения                                   | 283,0                     | 41         | Гардеробная, санитарный узел и душевая персонала | 13,5                      |
| 2          | Кабинет родного языка                                | 58,6                      | 42         | Пионерская комната                               | 20,3                      |
| 3          | Кабинет литературы                                   | 58,6                      | 43         | Комната комитета ВЛКСМ                           | 17,6                      |
| 4          | Кабинет иностранных языков                           | 60,0                      | 44         | Библиотека                                       | 33,2                      |
| 5          | Кабинет черчения                                     | 73,2                      | 45         | Кабинет директора                                | 16,3                      |
| 6          | Кабинет истории и географии                          | 59,1                      | 46         | Канцелярия                                       | 12,6                      |
| 7          | Кабинет математики                                   | 118,0                     | 47         | Кабинет зам. директора                           | 17,1                      |
| 8          | Кабинет военного дела с комнатой для хранения оружия | 70,1                      | 48         | Учительская                                      | 36,1                      |
| 9          | Лаборатория биологии                                 | 65,6                      | 49         | Медицинский кабинет                              | 14,7                      |
| 10         | Лаборатория физики                                   | 63,5                      | 50         | Комната техперсонала с санитарным узлом          | 17,4                      |
| 11         | Лаборатория химии                                    | 66,9                      | 51         | Уборные и умывальные для учащихся                | 53,0                      |
| 12         | Лаборантская   | 141,3                     | 52         | Умывальные при обеденном зале                    | 7,2                       |
| 13         | Кабинет по обработке тканей                          | 47,9                      | 53         | Вестибиль с гардеробной                          | 274,9                     |
| 14         | Мастерская по обработке металла                      | 64,5                      | 54         | Тамбур   | 23,7                      |
| 15         | Мастерская по обработке дерева                       | 66,5                      | 55         | Венткамера                                       | 10,3                      |
| 16         | Учебно-методический кабинет                          | 63,5                      | 56         | Кладовая для хранения сырья и готовой продукции  | 11,5                      |
| 17         | Кабинет кулинарии                                    | 29,1                      | 57         | Венткамера                                       | 88,8                      |
| 18         | Универсальное помещение для ручного труда            | 66,7                      | 58         | Электрощитовая                                   | 22,0                      |
| 19         | Инструментальная комната мастера                     | 16,9                      | 59         | Тир с площадкой для наблюдения                   | 87,7                      |
| 20         | Рекреация и коридоры                                 | 725,2                     | 60         | Хранение стрелкового инвентаря                   | 33,8                      |
| 21         | Спортивный зал                                       | 279,6                     | 61         | Комната ожидающих стрелков                       | 47,0                      |
| 22         | Раздевальные, душевые и уборные                      | 44,4                      | 62         | Кладовая школьной мебели                         | 71,2                      |
| 23         | Снарядная  | 14,8                      | 63         | Инвентарная                                      | 83,7                      |
| 24         | Комната инструктора                                  | 6,0                       | 64         | Хранение садового инвентаря                      | 20,1                      |
| 25         | Актный зал   | 79,3                      | 65         | Венткамера                                       | 138,3                     |
| 26         | Эстрада  | 28,0                      | 66         | Электрощитовая                                   | 13,5                      |
| 27         | Киноаппаратная с перемоточной и тамбуром             | 32,2                      | 67         | Коридоры   | 343,4                     |
| 28         | Радиозузел и дикторская                              | 8,3                       | 68         | Уборные  | 24,2                      |
| 29         | Класс пения и музыки - клубная комната               | 60,0                      |            |  |                           |
| 30         | Кружковая  | 60,0                      |            |  |                           |
| 31         | Инвентарная  | 12,7                      |            |  |                           |
| 32         | Фотолаборатория                                      | 13,6                      |            |  |                           |
| 33         | Обеденный зал на 126 посадочных мест                 | 80,2                      |            |  |                           |
| 34         | Кухня  | 35,4                      |            |  |                           |
| 35         | Догоготовочный цех                                   | 20,9                      |            |  |                           |
| 36         | Мойка  | 15,6                      |            |  |                           |
| 37         | Холодильная установка                                | 8,3                       |            |  |                           |
| 38         | Кладовая сухих продуктов                             | 7,8                       |            |  |                           |
| 39         | Кладовая овощей                                      | 9,9                       |            |  |                           |
| 40         | Загрузочная  | 15,9                      |            |  |                           |

| ШКОЛА НА 13 КЛАССОВ (489-504 УЧАЩИХСЯ) СО<br>СТЕНАМИ ИЗ КИРПИЧА |  | ТИПОВОЙ ПРОЕКТ<br>224-I-4II.83  | Лист 2<br>Страница 4   |
|---|--|---|--|
| D2BA  | СТРОИТЕЛЬНЫЕ КОНСТРУКЦИИ И ИЗДЕЛИЯ   | H5UA  | ОТДЕЛКА  |
|   | <p>Фундаменты - ленточные бутобетонные, бут М-100, бетон М-75.</p> <p>Балки - сборные железобетонные по серии I.020-I, в.3-I. Типоразмеров - 2.</p> <p>Прогонь - сборные железобетонные по серии I.255-2, в.5. Типоразмеров - 4.</p> <p>Перемычки - сборные железобетонные по серии I.I38-I0, в.I. Типоразмеров - 13</p> <p>Перекрытия и покрытия - сборные железобетонные панели по серии I.I41-I, в.15. Типоразмеров - 2; I.I41-I, в.59. Типоразмеров - 4; I.I41-I, в.60. Типоразмеров - 4; I.I41-I, в.20. Типоразмеров - 1</p> <p>Стены - кирпичные.</p> <p>Перегородки - гипсобетонные по серии I.231-I, в.2. Типоразмеров - II; сборные панельные на деревянном каркасе с обшивкой сухой гипсовой штукатуркой по серии I.231-4, в.I. Типоразмеров - 5.</p> <p>Крыша - рулонная из 3-х слоев рубероида, совмещенная с покрытием.</p> <p>Лестницы - сборные железобетонные по серии I.020-I, в.7-I. Типоразмеров - I; I.251-3, в.I. Типоразмеров - I; I.250-I, в.I. Типоразмеров - 2. I.055-I-I. Типоразмеров - 5.</p> <p>Полы-линолеум, керамическая плитка, мозаичные, дощатые, бетонные плиты, бетонные.</p> <p>Окна и балконные двери - с раздельными переплетами по серии I.236-6, в.I. Типоразмеров - 8; со сларенными переплетами по серии I.236-6, в.I. Типоразмеров - 8; с тройным остеклением по серии I.236.5-9, Типоразмеров - 8.</p> <p>Двери наружные - по серии I.I36-II, ч.I,2. Типоразмеров - 5.</p> <p>Двери внутренние - по серии I.I36-I0. Типоразмеров - 8.</p> <p>Наибольшая масса монтажного элемента (панель покрытия) - 4,9 т.</p> | <p>НАРУЖНАЯ</p> <p>Расшивка швов кирпичной кладки. Цоколь - облицовка керамической плиткой типа "кабанчик".</p> <p>ВНУТРЕННЯЯ</p> <p>Штукатурка, водоземulsionная, клеевая, улучшенная силикатная и масляная покраска и побелка, облицовка глазурованной плиткой.</p>   |  |
|   |  | C3GA  | ИНЖЕНЕРНОЕ ОБОРУДОВАНИЕ  |
|   |  | <p>Водопровод - хозяйственно-питьевой, от внешних сетей. Напор на вводе - H=14 м.</p> <p>Канализация - хозяйственная к внешним сетям.</p> <p>Отопление - центральное, водяное, от внешних сетей. Параметры теплоносителя T=95-70oC (T=150-70oC - вариант).</p> <p>Вентиляция - приточно-вытяжная с механическим побуждением и естественная</p> <p>Горячее водоснабжение - от внешних сетей.</p> <p>Электроснабжение - от внешних сетей напряжением 380/220 В.</p> <p>Устройства связи - радиофикация, телефонизация, электрочасофикация, звонковая сигнализация, пожарная сигнализация, телевидение, автоматизация вентиляционных систем.</p> |  |
|   |  | C3ED  | ОСНАЩЕНИЕ ЗДАНИЯ   |
|   |  | <p>Учебное оборудование: станки фугально-пилный ФПШ-5м, токарный по дереву СТД-120м, настольный сверлильный 2М-112, горизонтально-фрезерный НГД-110ПЧ, токарный ТВ-6. Технологическое оборудование столовой: секционное электрооборудование. Кинооборудование: кинопроектор "Украина-4".</p>  |  |
| J30B  | СКОРОСТНОЙ НАПОР ВЕТРА - $\frac{45 \text{ кгс/м}^2}{0,44 \text{ кПа}}$   | J3NB  | ВЕС СНЕГОВОГО ПОКРОВА - $\frac{100 \text{ кгс/м}^2}{0,98 \text{ кПа}}$ |
| K2CO  | СТЕПЕНЬ ОГНЕСТОЙКОСТИ - вторая   |   |  |
| N1BD  | РАСЧЕТНАЯ ТЕМПЕРАТУРА НАРУЖНОГО ВОЗДУХА минус 20, 30 (основное решение), 40 °C   | G2EE  | ИНЖЕНЕРНО ГЕОЛОГИЧЕСКИЕ УСЛОВИЯ обычные                                |
| C2DD  | КЛИМАТИЧЕСКИЕ РАЙОНЫ И ПОДРАЙОН СССР IV подрайон, II и III районы  |   |  |

| ШКОЛА НА 13 КЛАССОВ (489-504 УЧАЩИХСЯ)<br>СО СТЕНАМИ ИЗ КИРПИЧА |  | ТИПОВОЙ ПРОЕКТ<br>224-1-411.83 |                        | Лист 3<br>Страница 5  |                        |         |
|---|--|--------------------------------|------------------------|---|------------------------|---------|
| Наименование  |  | Всего                          | Удельный<br>показатель | Всего   | Удельный<br>показатель |         |
|   |  | Основное                       | решение                | Вариант с хозяйствен-<br>но бытовыми помещени-<br>ями в подвале |                        |         |
| У11А  | СТОИМОСТЬ  |                                |                        |   |                        |         |
| У11В  | Общая сметная<br>стоимость   | тыс.руб.                       | 499,44                 | -   | 614,03                 | -       |
|   | в том числе:   |                                |                        |   |                        |         |
| У11Л  | строительно-монтажных<br>работ   | то же                          | 351,28                 | -   | 465,38                 | -       |
| У11О  | оборудования и мебели  | "                              | 148,16                 | -   | 148,65                 | -       |
| У11С  | Стоимость строительно-мон-<br>тажных работ I м2 полезной<br>площади      | руб                            | -                      | 94,68   | -                      | 104,13  |
| У11Р  | То же, I м3 строительного<br>объема                                      | "                              | -                      | 22,23   | -                      | 26,00   |
| У11У  | Стоимость обшая на расчет-<br>ный показатель                             | "                              | -                      | 990,95  | -                      | 1218,31 |
| У11А  | ТРУДОЕМКОСТЬ   |                                |                        |   |                        |         |
| У11Ф  | Построечные трудовые<br>затраты  | чел/дн                         | 6965,8                 | -   | 7958,9                 | -       |
| У11С  | То же, на I м2 полезной<br>площади                                       | то же                          | -                      | 1,88  | -                      | 1,78    |
| У11Р  | То же, на I м3 строитель-<br>ного объема                                 | "                              | -                      | 0,44  | -                      | 0,44    |
| У11У  | То же, на расчетный пока-<br>затель                                      | "                              | -                      | 13,82   | -                      | 15,79   |
| У1КА  | РАСХОДЫ  |                                |                        |   |                        |         |
| У1КВ  | Расход строительных материалов   |                                |                        |   |                        |         |
|   | Цемент   | т                              | 377,35                 | -   | 482,95                 | -       |
|   | Цемент, приведенный к<br>марке М-400                                     | "                              | 425,88<br>(297,03)     | -   | 540,92<br>(380,9)      | -       |
|   | То же, на I м2 полезной<br>площади                                       | "                              | -                      | 0,11  | -                      | 0,12    |
|   | То же, на I м3 строительного<br>объема                                   | "                              | -                      | 0,027   | -                      | 0,030   |
|   | Сталь  | "                              | 37,96<br>(4,88)        | -   | 53,16<br>(6,82)        | -       |
|   | Сталь, приведенная к классам<br>А-I и С38/23                             | "                              | 58,08                  | -   | 78,16                  | -       |
|   | в том числе:   |                                |                        |   |                        |         |
|   | Сталь прокатная, приведенная<br>к С38/23                                 | "                              | 3,16                   | -   | 3,20                   | -       |
|   | Сталь, приведенная к классам<br>А-I и С38/23 на I м2 полезной<br>площади | "                              | -                      | 0,016   | -                      | 0,017   |
|   | То же, на расчетный пока-<br>затель                                      | "                              | -                      | 0,1152  | -                      | 0,155   |
|   | Бетон и железобетон  | м3                             | 1393,93                | -   | 1643,97                | -       |
|   | в том числе:   |                                |                        |   |                        |         |
|   | монолитный   | "                              | 796,25                 | -   | 878,85                 | -       |
|   | сборный тяжелый  | "                              | 597,68                 | -   | 765,12                 | -       |
|   | сборный легкий   | "                              | 328,55                 | -   | 328,55                 | -       |
|   | Бетон и железобетон на I м2<br>полезной площади                          | "                              | -                      | 0,376   | -                      | 0,366   |
|   | На расчетный показатель  | "                              | -                      | 2,766   | -                      | 3,262   |
|   | Лесоматериалы  | "                              | 24,80                  | -   | 33,57                  | -       |
|   | Лесоматериалы, приведенные<br>к круглому лесу                            | "                              | 37,25<br>(24,59)       | -   | 50,42<br>(33,26)       | -       |
|   | Кирпич   | тыс.шт                         | 7905,86                | -   | 7905,86                | -       |

В скобках указывается потребность строительных материалов без учета расходов на изготовление сборных изделий, конструкций

| ШКОЛА НА 13 КЛАССОВ (489-504 УЧАЩИХСЯ)<br>СО СТЕНАМИ ИЗ КИРПИЧА  |  | ТИПОВОЙ ПРОЕКТ<br>224-I-4II.83  |                        | Лист 3<br>Страница 6  |                        |
|--|--|---|------------------------|---|------------------------|
| Наименование   |  | Всего   | Удельный<br>показатель | Всего   | Удельный<br>показатель |
|  |  | Основное решение  | Основное решение       | Вариант с хозяйствен-<br>но-бытовыми помещени-<br>ями в подвале |                        |
| У4КА   | ЭКСПЛУАТАЦИОННЫЕ ПОКАЗАТЕЛИ                                      |   |                        |   |                        |
| У4КН   | Расход<br>воды<br>холодной                                       | м <sup>3</sup> /ч<br>м <sup>3</sup> /сут<br>л/с   | 8,8<br>32,0<br>3,5     | -   | -                      |
| У4К1   | горячей<br>Канализационные стоки                                 | "   | 1,55<br>6,65           | -   | -                      |
| У4К  | Тепла  | ккал/ч<br>кВт   | 762000<br>886,2        | -   | -                      |
|  | в том числе:<br>на отопление                                     | то же   | 224000<br>260,5        | -   | -                      |
|  | на вентиляцию  | "   | 341800<br>397,5        | -   | -                      |
|  | на горячее<br>водоснабжение                                      | "   | 196200<br>228,2        | -   | -                      |
|  | Тепла на отопление 1 м <sup>2</sup><br>полезной площади          | "   | -                      | 60,38<br>0,07   | -                      |
|  | Потребная электрическая мощность                                 | кВт   | 149,0                  | -   | -                      |
| ТЕХНИЧЕСКИЕ ХАРАКТЕРИСТИКИ   |  |   |                        |   |                        |
| G3NB   | Объем строительный   | м <sup>3</sup>  | 15800,0                | -   | -                      |
|  | в том числе:<br>подземной части                                  | "   | 400,0                  | -   | -                      |
| V1NN   | Объем строительный на 1 м <sup>2</sup><br>полезной площади       | "   | -                      | 4,26  | -                      |
|  | То же, на 1 м <sup>2</sup> рабочей<br>площади (K <sub>2</sub> )  | "   | -                      | 5,11  | 5,15                   |
| У1NP   | То же, на расчетный показатель                                   | "   | -                      | 31,35   | 35,52                  |
| G3OC   | Площадь<br>застройки   | м <sup>2</sup>  | 2264,8                 | -   | -                      |
| G3OB   | общая  | "   | 4073,0                 | -   | -                      |
|  | в том числе:<br>подземной части                                  | "   | 135,1                  | -   | -                      |
| У1OK   | Общая площадь на расчетный<br>показатель                         | "   | -                      | 8,08  | 9,70                   |
| G3OQ   | Рабочая  | "   | 3091,0                 | -   | -                      |
|  | То же, на расчетный показатель                                   | "   | -                      | 6,13  | 6,91                   |
|  | То же, на 1 м <sup>2</sup> полезной<br>площади (K <sub>1</sub> ) | "   | -                      | 0,83  | 0,78                   |
|  | Полезная   | "   | 3710,0                 | -   | -                      |
|  | То же, на расчетный показатель                                   | "   | -                      | 7,36  | 8,87                   |
| ДОПОЛНИТЕЛЬНЫЕ ДАННЫЕ  |  |   |                        |   |                        |
| Расчетный показатель вместимости здания - 1 учащихся.  |  |   |                        |   |                        |
| Показатели приведены для условий строительства при расчетной температуре наружного воздуха минус 30°C. В проекте разработаны варианты: стен из глиняного пустотелого кирпича на расчетную температуру -20°C, -30°C (основное решение), -40°C; стен из полнотелого кирпича на расчетную температуру -20°C, -30°C; перегородок панельных с обшивкой сухой штукатуркой; хозяйственно-бытовые помещения в подвале; приспособление школы под лечебное учреждение; перевод хозяйственно-бытовых помещений в подвале под ПРУ. |  |   |                        |   |                        |
| Сметная стоимость строительства определена в ценах, введенных с 01.01.1984 года.   |  |   |                        |   |                        |
| B7KA   | СОСТАВ ПРОЕКТНОЙ ДОКУМЕНТАЦИИ                                    |   |                        |   |                        |
|  | Альбом I   | - Архитектурно-строительные решения. Технологические решения  |                        |   |                        |
|  | Альбом II  | - Внутренние водопровод и канализация. Отопление и вентиляция. Силовое электро-оборудование, электроосвещение. Связь и сигнализация |                        |   |                        |
|  | Альбом III   | - Задание заводу-изготовителю   |                        |   |                        |
|  | Альбом IV  | - Дополнительные чертежи для варианта с хозяйственно-бытовыми помещениями в подвале.  |                        |   |                        |
|  | Альбом V   | - Задание заводу-изготовителю (вариант с хозяйственно-бытовыми помещениями в подвале)   |                        |   |                        |
|  | Альбом VI  | - Проектная документация на приспособление школы под лечебное учреждение  |                        |   |                        |
|  | Альбом VII   | - Проектная документация на перевод хозяйственно-бытовых помещений в подвале ПРУ  |                        |   |                        |
|  | Альбом VIII  | - Часть 1, 2 Сметы  |                        |   |                        |
|  | Альбом IX  | - Смета для варианта с хозяйственно-бытовыми помещениями в подвале  |                        |   |                        |
|  | Альбом X   | - Смета на приспособление школы под лечебное учреждение   |                        |   |                        |
|  | Альбом XI  | - Ведомости потребности в материалах  |                        |   |                        |
|  | Альбом XII   | - Спецификация оборудования   |                        |   |                        |
|  | Объем проектных материалов                                       | - приведенных к формату А4 -2105 форматок   |                        |   |                        |
| B7BA   | АВТОР ПРОЕКТА  | ЦНИИЭПграждансельстрой, 117279, Москва, В-279, Профсоюзная ул., 93а   |                        |   |                        |
| B7BA   | УТВЕРЖДЕНИЕ  | Утвержден Госгражданстроем 27.05.1983г., приказ № 164   |                        |   |                        |
|  |  | Введен в действие ЦНИИЭПграждансельстроем 18.02.85 приказ № 30/г  |                        |   |                        |
| B7KA   | ПОСТАВЩИК  | Новосибирский филиал ЦИТИ - 630051 Инв. № 20503<br>Новосибирск, 51 <sup>а</sup> , проспект Дзержинского, 81/2 Катал. Л. № 051852    |                        |   |                        |

Главный инженер института

А.П. Цирюков

Главный архитектор проекта

Ю.В. Горюхов