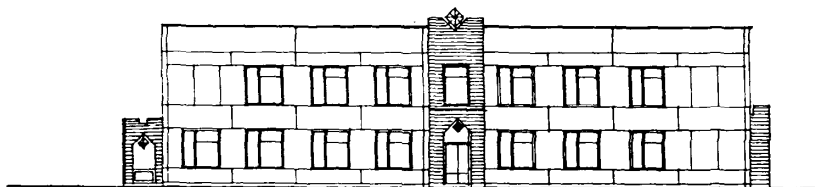


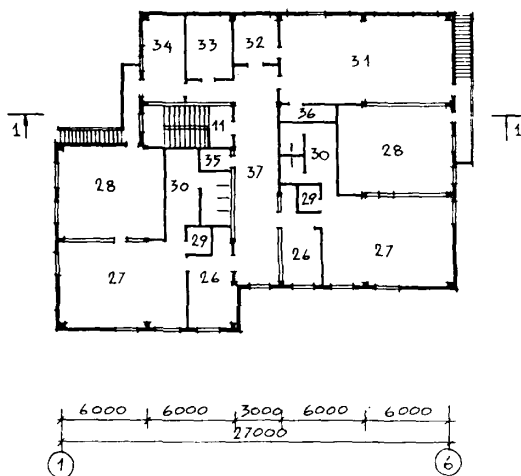
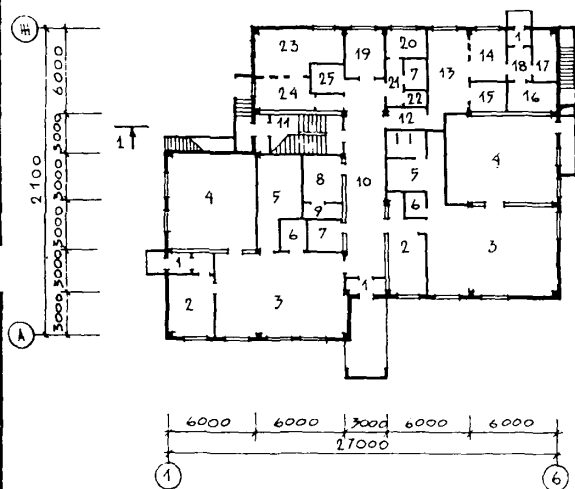
<b>СССР</b>	СТРОИТЕЛЬНЫЙ КАТАЛОГ ЧАСТЬ 2 ТИПОВЫЕ ПРОЕКТЫ ПРЕДПРИЯТИЙ, ЗДАНИЙ И СООРУЖЕНИЙ	ТИПОВОЙ ПРОЕКТ 212-I-312.85 У.Д.К. 725.573:691.327
<b>ЦИТП</b>	ДЕТСКИЕ ЯСЛИ-САД НА 95 МЕСТ В КОНСТРУКЦИЯХ СЕРИИ I.020-I/83	<b>ДСВД</b>
ОКТЯБРЬ <b>1985</b>		На 2-х листах На 4-х страницах Страница I

Ф А С А Д I-6

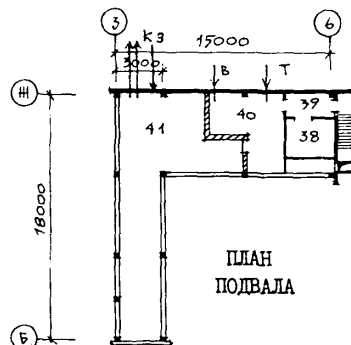
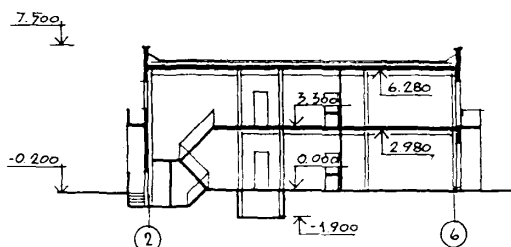


ПЛАН I ЭТАЖА

ПЛАН 2 ЭТАЖА



РАЗРЕЗ I-I



ДЕТСКИЕ ЯСЛИ-САД НА 95 МЕСТ В КОНСТРУКЦИЯХ СЕРИИ I.020-I/83			ТИПОВОЙ ПРОЕКТ 212-I-312.85		Лист I Страница 2
ЭКСПЛИКАЦИЯ ПОМЕЩЕНИЙ					
Но- мер	Наименование	Площадь м2	Но- мер	Наименование	Площадь м2
I ЭТАЖ			2 ЭТАЖ		
I	Тамбур	13,5	26	Раздевальная	37,0
2	Приемная	34,8	27	Групповая	108,1
3	Игральная (групповая)	105,77	28	Спальная	96,0
4	Спальная	82,47	29	Буфетная	6,2
5	Туалетная	32,4	30	Туалетная	32,8
6	Буфетная	6,1	31	Зал музыкальных и гимнастических занятий	73,68
7	Сан.узел персонала	4,3	32	Кабинет заведующего	10,7
8	Комната персонала	8,2	33	Кладовая чистого белья	12,3
9	Душевая	2,72	34	Методический кабинет	18,3
10	Коридор	37,2	35	Хоз.кладовая	5,4
11	Лестничная клетка	8,6	36	Инвентарная	4,7
12	Раздаточная	7,0	37	Холл	47,5
13	Кухня	18,3	11	Лестничная клетка	9,6
14	Заготовочный цех	9,1	ПОДВАЛ		
15	Моечная	4,2	38	Венткамера	14,9
16	Кладовая сух.продуктов	7,0	39	Коридор	4,6
17	Кладовая овощей	7,3	40	Тепловой пункт	22,56
18	Загрузочная	4,8	41	Техподполье	72,3
19	Медицинская комната	8,6			
20	Палата	6,1			
21	Приемная	4,2			
22	Дезинфекционные средства	2,0			
23	Стиральная	18,0			
24	Гладильная	12,55			
25	Электрощитовая	5,5			

ДЕТСКИЕ ЯСЛИ-САД НА 95 МЕСТ В КОНСТРУКЦИЯХ СЕРИИ I.020-I/83		ТИПОВОЙ ПРОЕКТ 212-I-312.85	Лист 2 Страница 3
D2BA СТРОИТЕЛЬНЫЕ КОНСТРУКЦИИ И ИЗДЕЛИЯ		H5UA ОТДЕЛКА НАРУЖНАЯ	
Фундаменты - сборные железобетонные по серии I.112-5, вып.2+4. Типоразмеров - 6 по серии I.020-I/83 вып.1-I. Типоразме- ров - 6		Панели - окраска перхлорвиниловыми красками, кирпичные вставки- облицо- вочный кирпич	
Фундаментные блоки - по ГОСТ 13579-78 Типоразмеров - 7		Цоколь - облицовка плиткой "кабанчик"	
Перекрытия (и покрытие) - сборные желез- обетонные плиты по серии I.041, I-2, вып. 5, I, 6. Типоразмеров - 20.		ВНУТРЕННЯЯ	
Ригели - по серии I.020-I/83 вып.2-I Типоразмеров - II		Побелка, покраска, облицовка глазу- рованной плиткой	
Стены наружные - однослойные керамзитобе- тонные панели по серии I.030.I-I вып.1-I Типоразмеров - 32		C3GA ИНЖЕНЕРНОЕ ОБОРУДОВАНИЕ	
Диафрагмы жесткости-по серии I.020-I/83 вып.4-I. Типоразмеров - 4.		Водопровод - хозяйственно-питьевой от городской сети. Напор на вводе 17,0 м	
Вентблочки - сборные железобетонные по серии I.034.I-I вып.1. Типоразмеров - 3, вып.2. Типоразмеров - 6.		Канализация - хозяйственная в город- скую сеть	
Лестницы - сборные железобетонные по се- рии I.050.I-2 вып.1. Типоразмеров - 3.		Ливнестоки - в городскую сеть	
Ступени - бетонные и железобетонные по серии I.255.I-I. Типоразмеров - I		Отопление - центральное, водяное от городских сетей. Параметры теплоноси- теля 95-70°C.	
Перемишки - железобетонные по серии I.138-I0 вып.1,2. Типоразмеров - 9		Вентиляция - приточно-вытяжная с ме- ханическим побуждением и естественная	
Кровля - рулонный четырехслойный ковер		Горячее водоснабжение - от внешней сети. Напор на вводе 21,0 м.	
Утеплитель - плиты из ячеистых бетонов $\gamma = 400 \text{ кг/м}^3$		Электроснабжение - от городских сетей напряжением 380/220В.	
Перегородки - из глиняного пустотелого кирпича, сборные железобетонные по се- рии I.231.9-7, вып.1. Типоразмеров - 53		Устройства связи - радиофикация, теле- фонизация, телевидение, пожарная сигнализация.	
Окна - по ГОСТ 24699-81. Типоразмеров -5, по ГОСТ 16289-80. Типоразмеров - 5, по ГОСТ 11214-78. Типоразмеров - 5		C2ED ОСНАЩЕНИЕ ЗДАНИЯ	
Двери - по серии I.136-I0. Типоразмеров -6, по серии I.136.5-I9. Типоразмеров - 5		Оборудование кухни - электрические плиты, мойки	
Фрамуги - по серии I.136-I2 вып.1 Типоразмеров - 2.		Оборудование санузлов - унитазы, ду- шевые поддоны, умывальники, вилдуары	
Наибольшая масса монтажного элемента (цокольная панель) - 10,48 т			
J30B СКОРОСТНОЙ НАПОР ВЕТРА	<u>0,44 кПа</u> 45 кгс/м <sup>2</sup>	J3NB ВЕС СНЕГОВОГО ПОКРОВА	<u>0,98 кПа</u> 100 кгс/м <sup>2</sup>
R2CO СТЕПЕНЬ ОГНЕСТОЙКОСТИ	- вторая	G2EE ИНЖЕНЕРНО-ГЕОЛОГИЧЕСКИЕ УСЛОВИЯ	- обычные
N1BD РАСЧЕТНАЯ ТЕМПЕРАТУРА НАРУЖНОГО ВОЗДУХА	минус 20, 30 (основное решение), 34 °C		
G2DD КЛИМАТИЧЕСКИЕ РАЙОНЫ СССР	- II,III		

ДЕТСКИЕ ЯСЛИ-САД НА 95 МЕСТ В КОНСТРУКЦИЯХ СЕРИИ I.020-I/83				ТИПОВОЙ ПРОЕКТ 2I2-I-3I2.85		Лист 2 Страница 4	
Наименование		Всего	Удельн. показ.	Наименование		Всего	Удельн. показ.
<b>V4IA СТОИМОСТЬ</b>				<b>V4KA ЭКСПЛУАТАЦИОННЫЕ ПОКАЗАТЕЛИ</b>			
V4IB	Общая сметная стоимость в том числе:	тыс. руб.	166,22	V4KH	Расход воды холодной	м3/ч 4,8 м3/сут 13,0	-
V4IL	строительно-монтажных работ	"	131,47		горячей	л/с 19,5 м3/ч 3,15 м3/сут 5,5	-
V4IO	оборудования и мебели	"	34,75			л/с 1,26	-
V4IS	Стоимость строительно-монтажных работ Im2 полезной площади	руб.	139,56	V4KI	Канализационные стоки	м3/сут 18,5	-
V4IR	То же, Im3 строительного объема здания	"	36,50	V4KN	Тепла	кВт 324,14 ккал/ч 278780	
V4IV	Стоимость общая на расчетный показатель	"	1749,68		в том числе:		
V4JA	ТРУДОЕМКОСТЬ				на отопление	" 67,310	
V4JF	Построечные трудовые затраты	чел.-дн.	1984,77		на вентиляцию	" 36,830	
V4JS	То же на Im2 полезной площади	"	2,11		на горячее водоснабжение	" 220,00	
V4JR	То же, на Im3 строительного объема	"	0,55			189000	
V4JV	То же, на расчетный показатель	"	20,89		Тепла на отопление I м2 полезной площади"		0,071
V4KA	РАСХОДЫ						61,6
V4KB	Расход строительных материалов			V4KK	Потребная электрическая мощность	кВт 128,6	
	Цемент	т	152,71				
	Цемент, приведенный к марке М400	т	151,10 (29,70)	G3NB	ТЕХНИЧЕСКИЕ ХАРАКТЕРИСТИКИ		
	То же, на Im2 полезной площади	"	0,16		Объем строительный здания	м3 3601,6	
	То же, на Im3 строительного объема	"	0,04		в том числе:		
	Сталь	"	26,05 (5,96)	V4NN	подземной части	" 112,7	
	Сталь, приведенная к классам А-I и С38/23	"	35,12		Объем строительный на Im2 полезной площади	" 3,82	
	в том числе:				То же, на Im2 рабочей площади	" 4,62	
	Сталь, приведенная к классам А-I и С38/23 на I м2 полезной площади	"	0,0372	V4NP	То же, на расчетный показатель	" 37,91	
	То же, на расчетный показатель	"	0,370	G30C	Площадь застройки	519,0	
	Бетон и железобетон	м3	722,05		полезная	942,0	
	в том числе:			G30Q	рабочая	779,0	
	монолитный	"	101,12	G30B	общая	1010,0	
	сборный тяжелый	"	238,23		В том числе:		
	сборный легкий	"	382,70		подземной части	42,6	
	Бетон и железобетон на I м2 полезной площади	"	0,77		полезная площадь на расчетный показатель		9,91
	на расчетный показатель	"	7,60		Рабочая площадь на расчетный показатель		8,20
	Лесоматериалы	"	41,18		То же, на Im2 полезной площади		0,82
	Лесоматериалы, приведенные к круглому лесу"	"	56,68 (21,94)		В скобках указывается потребность строительных материалов без учета расходов на изготовление сборных изделий, конструкций		
	Кирпич	т.шт.	32,19				
ДОПОЛНИТЕЛЬНЫЕ ДАННЫЕ							
Расчетный показатель вместимости детских яслей-сада - I место							
Сметная документация выполнена в нормах и ценах 01.01.84г.							
Разработан вариант перегородок ползementной сборки из гипсокартонных листов на деревянном каркасе.							
СОСТАВ ПРОЕКТНОЙ ДОКУМЕНТАЦИИ							
B7EA	Альбом I - Архитектурно-строительные и технологические чертежи				Альбом УП - Спецификация оборудования		
	Альбом II - Санитарно-технические чертежи				часть I - Технологическое оборудование		
	Альбом III - Электротехнические чертежи				часть 2 - Санитарно-техническое оборудование		
	Альбом IV - Изделия заводского изготовления				часть 3 - Электротехническое оборудование		
	Альбом V - Сметы						
	Альбом VI - Ведомость потребности в материалах						
Объем проектных материалов, приведенных к формату А-4 - 680 форматок							
B7BA	АВТОР ПРОЕКТА	ЦИИЭП учебных зданий, 127434, Москва, Дмитровское шоссе, 9					
B7HA	УТВЕРЖДЕНИЕ	Утвержден Госгражданстроем 04.08.83г. приказ № 227					
		Введен в действие ЦИИЭП учебных зданий					
		Приказ №66 от 26.06.1985г.					
B7KA	ПОСТАВЩИК	Свердловский филиал ЦИТИ - 620062, г.Свердловск, ул. Чебышева, 4					
		Инв. № 20584					
		Катал. л. № 052036					

Главный инженер института А.Ляпунов

П.Орлик

Главный архитектор проекта