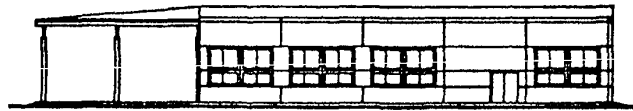
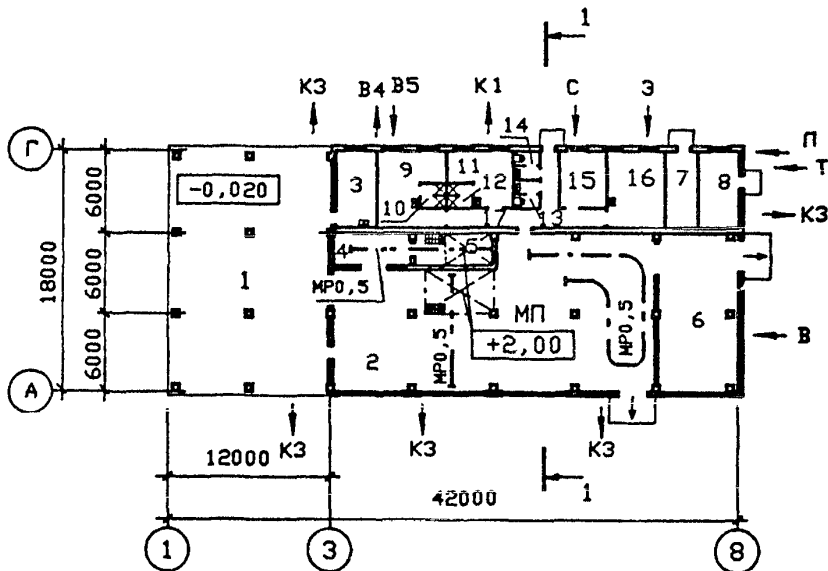


СК-2	СТРОИТЕЛЬНЫЙ КАТАЛОГ Часть 2 ПРЕДПРИЯТИЯ, ЗДАНИЯ И СООРУЖЕНИЯ	414-4-31.96
Россия	ЦЕХ ФРУКТОВЫХ КОНСЕРВОВ МОЩНОСТЬЮ 1 МЫБ. В ГОД ДЛЯ ФЕРМЕРСКИХ И КРЕСТЬЯНСКИХ ХОЗЯЙСТВ	
ГП ЦПП		
июнь 1996	ТИПОВОЙ ПРОЕКТ	На 7 страницах Страница 1

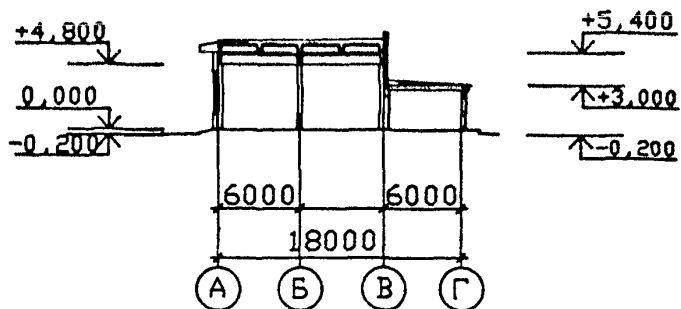
ФАСАД 1 - 8



ПЛАН НА ОТМ. 0,000



РАЗРЕЗ 1 - 1



СК-2

ЦЕХ ФРУКТОВЫХ КОНСЕРВОВ
МОЩНОСТЬЮ 1 МУБ. В ГОД ДЛЯ
ФЕРМЕРСКИХ И КРЕСТЬЯНСКИХ ХОЗЯЙСТВ

ТИПОВОЙ
ПРОЕКТ
414-4-31.96

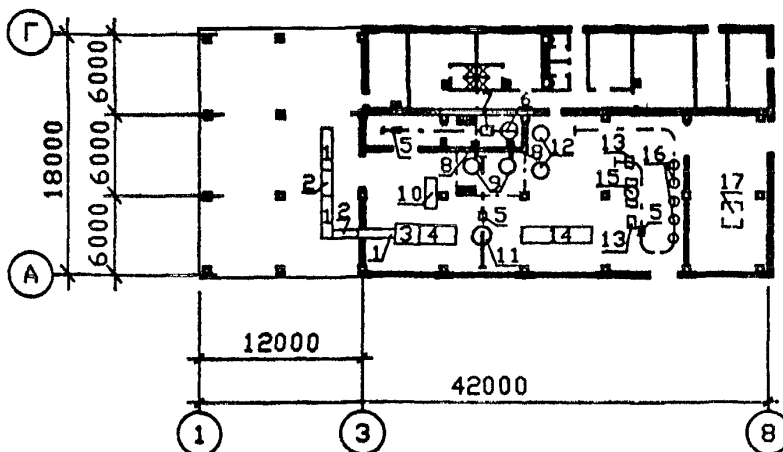
Страница 2

ЭКСПЛИКАЦИЯ ПОМЕЩЕНИЯ

Номер	Наименование	Площадь, м ²	Номер	Наименование	Площадь, м ²
ПРОИЗВОДСТВЕННЫЕ ПОМЕЩЕНИЯ					
1	Отделение подготовки и мойки сырья	224,0	10	Женская душевая	3,4
2	Консервное отделение	251,3	11	Мужской гардероб уличной, домашней и специальной одежды для групп 1б, 2б и 4а на 2б отделении в шкафах	16,5
3	Лаборатория	17,2	12	Мужская душевая	3,6
4	Кладовая сахара	15,0	13	Женская уборная	3,9
5	Варочное отделение	15,0	14	Мужская уборная	3,9
6	Отделение двухнедельной выдержки	70,0	15	Канторское помещение	11,8
7	Шитовая	13,8	16	Комната приема пищи	24,7
8	Индивидуальный тепловой пункт	17,2	17	Коридор	16,0
АДМИНИСТРАТИВНО-БЫТОВЫЕ ПОМЕЩЕНИЯ					
9	Женский гардероб уличной, домашней и специальной одежды для группы 4а на 30 отделении в шкафах	25,1			

ПЛАН РАЗМЕЩЕНИЯ

ТЕХНОЛОГИЧЕСКОГО ОБОРУДОВАНИЯ НА ОТМ. 0,000



СК-2	ЦЕХ ФРУКТОВЫХ КОНСЕРВОВ МОЩНОСТЬЮ 1 МУБ. В ГОД ДЛЯ ФЕРМЕРСКИХ И КРЕСТЬЯНСКИХ ХОЗЯЙСТВ	ТИПОВОЙ ПРОЕКТ	Страница 3
		414-4-31.96	

СПЕЦИФИКАЦИЯ ТЕХНОЛОГИЧЕСКОГО ОБОРУДОВАНИЯ

Поз.	Наименование и марка	Кол.	Поз.	Наименование и марка	Кол.
1	Конвейер ленточный А9-КТБ	3	8	Вакуум-насос ВВН1-3	2
2	Машина моечная вибрационная ММВ1	2	9	Вакуум-выпарная установка МЗ-2С-241аМ	2
3	Машина для отделения плодовоножек А9-КЧЗ	1	10	Машина для резки яблок А9-КАН	1
4	Конвейер сортировочный ленточный А9-ККТ.2	1	11	Котел варочный МЗ-2С-244а	1
5	Таль электрическая ТЗ 050-5110-1Р0-У31 ГОСТ 22584-88	1	12	Котел варочный МЗ-2С-244б	2
6	Реактор МЗ-2С-316	3	13	Закаточная машина Д5-КЗЛ	2
7	Центробежный горизонтальный консольный насос Х50-32-125-А	1	14	Транспортер с установкой заливки жидкости 10.07-001	1
			15	Машина для мойки стеклянной тары 10.07-002	1
			16	Автотрап для стерилизации продуктов	5
			17	Электропогрузчик ЭП-103К	1

ТЕХНОЛОГИЧЕСКИЙ ПРОЦЕСС

Проект цеха фруктовых консервов мощностью 1 муб в год для фермерских и крестьянских хозяйств разработан в составе производственных и бытовых помещений. Цех предназначен для переработки плодового сырья фермерских и крестьянских хозяйств. Сезон работы цеха определяется в соответствии со сроками созревания сырья. Сырье в ящиках доставляется в отделение мойки и подготовки сырья, где ленточным конвейером подается в последовательно установленные моечные вибрационные машины, а затем в машину для отделения плодовоножек. Для удаления сердцевин и резки яблок предусмотрена машина для резки яблок. Сортировка чистых плодов производится на ленточном сортировочном конвейере. Плоды, идущие на производство компотов, загружаются в функциональные емкости и подвергаются тепловой обработке в варочном котле с последующим охлаждением в ванне, а затем подаются на транспортер с установкой заливки жидкости. Сироп для компотов подается на транспортер из варочного отделения центробежным горизонтальным консольным насосом. Сироп готовят в реакторе, куда сахар подается электроталью из кладовой. Заполненные плодами и сиропом банки укупориваются на закаточной машине. Укупоренные стеклотары загружаются в автотрапы корзины и электроталью подаются на стерилизацию в автотрапы. После стерилизации стеклотары подаются на производственный стол, где наклеиваются этикетки. Далее готовая продукция подается в отделение двухнедельной выдержки.

При производстве джема или варенья подготовленные плоды загружаются в функциональные емкости и электроталью подаются в вакуум-выпарные установки, куда добавляются сахарный сироп, и варят до готовности. При малом количестве плодов варку джема или варенья производят в варочных котлах. Готовый джем или варенье выгружают из вакуум-выпарной установки в бункер и подают к производственным столам, где фасуют в стеклотары и укупоривают на закаточной машине. Далее загружают в автотрапные корзины и подают для стерилизации. После стерилизации на тары наклеивают этикетки и отправляют в отделение двухнедельной выдержки.

Весь процесс производства максимально механизирован. Контроль за качеством продукции осуществляется лабораторией цеха, укомплектованной специальным оборудованием. Постоянный контроль охватывает все процессы переработки сырья: приемку, подготовку, технологическую переработку.

СК-2	ЦЕХ ФРУКТОВЫХ КОНСЕРВОВ МОЩНОСТЬЮ 1 МУБ. В ГОД ДЛЯ ФЕРМЕРСКИХ И КРЕСТЬЯНСКИХ ХОЗЯЙСТВ	ТИПОВАЯ ПРОЕКТ	Страница 4
		414-4-31.96	

ПРОИЗВОДСТВЕННАЯ ПРОГРАММА

В цехе предусмотрено производство: компотов - 520 туб,
джемов - 240 туб,
варенья - 240 туб.

Основные виды и годовая потребность сырья (в тоннах):

Яблоки - 183,57	Малина - 10,59	Земляника - 1,76	Черная смородина - 12,69
Вишня - 27,85	Слива - 20,90	Сахар - 155,15	

ВЫБРОСЫ ВРЕДНЫХ ВЕЩЕСТВ В ОКРУЖАЮЩУЮ СРЕДУ

Наименование вредных выбросов	Количество вредных веществ, отходящих от всех источников загрязнения, в год				
	Всего т/год	Поступает на очистные сооружения			
		Выбрасывается без очистки	Выбрасывается в окружающую среду	Улавливается и обезвреживается	Утилизируется
В атмосферу					
Гидроокись натрия	0,014	0,014	0,014	—	—
Во внутриплощадочную канализацию					
Взвешенные вещества	0,132	—	—	—	—
Хлориды	0,044	—	—	—	—
Фосфаты	0,002	—	—	—	—
Азот	0,001	—	—	—	—
БПК	0,087	—	—	—	—
ХПК	0,064	—	—	—	—
Дихлорвинилгидантон	0,003	—	—	—	—

ОБЛАСТЬ ПРИМЕНЕНИЯ

КЛИМАТИЧЕСКИЕ

ПОДРАЙОНЫ - IIIБ, IIB, IB

РАСЧЕТНАЯ ТЕМПЕРАТУРА НАРУЖНОГО

ВОЗДУХА - минус 30°С

НОРМАТИВНОЕ ЗНАЧЕНИЕ ВЕТРОВОГО

давление - $\frac{0,23 \text{ кПа}}{23 \text{ кгс/м}^2}$

НОРМАТИВНОЕ ЗНАЧЕНИЕ ВЕСА СНЕГОВОГО ПОКРОВА - $\frac{1,0 \text{ кПа}}{100 \text{ кгс/м}^2}$

СТЕПЕНЬ ОГНЕСТОЯКОСТИ - вторая

СЕЙСМИЧНОСТЬ - не выше 6 балл

ИНЖЕНЕРНО-ГЕОЛОГИЧЕСКИЕ УСЛОВИЯ -

- обычные

ИНЖЕНЕРНОЕ ОБЕСПЕЧЕНИЕ

Водопровод - хозяйственно-питьевой
производственно-противопожарный.
Напор на входе 14м

Канализация - производственно-бытовая
в существующие сети, сточная, вохвебая

Горячее водоснабжение - централизованное
от существующих внешних сетей

Электроснабжение - от существующих
электрических сетей 0,4 кВ

Вентиляция - приточно-вытяжная с
механическим побуждением и естественная

Пароснабжение - от существующих
тепловых сетей с регулированием до
0,5 МПа

Системы связи - телефонная, радиотрансляционная,
пожарно-охранная сигнализация

СК-2

ЦЕХ ФРУКТОВЫХ КОНСЕРВОВ
МОЩНОСТЬЮ 1 МЫЕ. В ГОД ДЛЯ
ФЕРМЕРСКИХ И КРЕСТЬЯНСКИХ ХОЗЯЙСТВ

ТИПОВОЙ
ПРОЕКТ
414-4-31.96

Страница 5

СТРОИТЕЛЬНЫЕ КОНСТРУКЦИИ И ИЗДЕЛИЯ

Производственные помещения

Фундаменты - монолитные железобетонные по серии 1.412.1-6, вып.2, типоразмеров-2

Фундаментные балки - сборные железобетонные по серии 1.015.1-1.95, вып.3, типоразмеров-3

Колонны - сборные железобетонные по серии 1.423.1-3/88, вып.1, типоразмеров-2

Балки (покрытия) - сборные железобетонные по серии 1.462.1-10/93, вып.1, типоразмеров-1

Покрытие - сборное железобетонное по серии 1.465.1-21.94, вып.1, типоразмеров-5, по серии 3.006.1-8, вып.3-1, типоразмеров-1

Стены - сборные железобетонные из керамзитобетонных панелей по серии 1.030.1-1/88, вып.2-1, типоразмеров-15, вып.2-8, типоразмеров-1 и из керамического кирпича марки КР 100/1650/50 (ГОСТ 530-80)

Перекрытия - сборные железобетонные по серии 1.038.1-1, вып.1, типоразмеров-5

Перегородки - из керамического кирпича марки КР 75/1650/15 (ГОСТ 530-80)

Кровля - рулонная 3-х слойная из рубероида марки РПП-300Б (ГОСТ 10923-82)

Лестницы - металлические по серии 1.450.3-7/94, вып.0,1, типоразмеров-1

Полы - мозаичные, бетонные, из керамической плитки, линолеума

Окна - деревянные (ГОСТ 12506-81), типоразмеров-2

Ворота - деревянные по серии 1.435.5-31, типоразмеров-1

Двери - деревянные наружные по серии 1.236-5, вып.1, типоразмеров-2, по ГОСТ 14624-84, типоразмеров-3

Наибольшая масса монтажного элемента (плита покрытия) -3,28т

Бытовые помещения

Фундаменты - ленточные сборные из бетонных блоков ГОСТ 13579-78, типоразмеров-4

Стены наружные - из керамического кирпича марки КР 75/1650/50 ГОСТ 530-80

Покрытие - сборное железобетонное по серии 1.141-1, вып.64, типоразмеров-1

Перегородки - из керамического кирпича марки КР 75/1650/15 (ГОСТ 530-80)

Перекрытия - сборные железобетонные по серии 1.038.1-1, вып.1, типоразмеров-5

Кровля - рулонная 4-х слойная из рубероида марки РКП-350Б (ГОСТ 10923-82)

Полы - мозаичные, бетонные, из линолеума, из керамической плитки,

Двери - деревянные наружные по ГОСТ 14624-84, типоразмеров-1, внутренние по серии 1.136-10, типоразмеров-8

Окна - деревянные по ГОСТ 12506-81, типоразмеров-1

Утеплитель - керамзитобетон, $\gamma=600$ кг/м³

Наибольшая масса монтажного элемента (плита покрытия) -2,8т

Отделка наружная - окраска поливинилацетатной краской З-ВА-17 (ГОСТ 28196-89), штукатурка кирпичных участков стен

Отделка внутренняя - штукатурка, окраска известковыми, эластичными красками и ПВА, облицовка глазурованной керамической плиткой

СК-2		ЦЕХ ФРИКТОВЫХ КОНСЕРВОВ МОЩНОСТЬЮ 1 МИБ. В ГОД ДЛЯ ФЕРМЕРСКИХ И КРЕСТЬЯНСКИХ ХОЗЯЙСТВ		ТИПОВОЙ ПРОЕКТ 414-4-31.96	Страница 6
ТЕХНИКО-ЭКОНОМИЧЕСКИЕ ДАННЫЕ И ПОКАЗАТЕЛИ				Всего	Удельные пока- затели на рас- четную единицу
ПРОИЗВОДСТВЕННАЯ ПРОГРАММА					
Единица мощности, МИБ (миллион учетных банок)				1	1
Годовой объем товарной продукции	в натуральном выражении, МИБ/год			1	1
Уровень механизации и автоматизации производственных процессов, %				49,5	49,5
Трудоёмкость изготовления продукции, чел-ч/год				—	—
ТЕХНИЧЕСКИЕ ХАРАКТЕРИСТИКИ					
Площадь, м ²		застройки		801,7	801,7
		общая		753,0	753,0
Строительный объем, м ³		общая		2805,5	2805,5
Численность работающих, чел		общая		29	29
		в том числе	рабочих	21	21
СТОИМОСТЬ СТРОИТЕЛЬСТВА					
Сметная стоимость тыс.руб		общая		190,87	190,87
		в том числе	строительно- монтажных работ	125,34	125,34
			оборудования	65,21	65,21
МАТЕРИАЛОЕМКОСТЬ					
Цемент, т (удельные показатели, кг)		всего		127,8	127000
		приведенный к М 400		122,75	122750
Сталь, т (удельные показатели, кг)		всего		18,72	18720
		приведенная к классу А-1 и С235		21,77	21770
Бетон и железобетон, м ³		всего		414,88	414,88
		в том числе сборный		170,67	170,67
Лесоматериалы, приведенные к круглому лесу, м ³				20,22	20,22
Кирпич, тыс.шт				70,58	70,58
РЕСУРСЫ НА ПРОИЗВОДСТВЕННЫЕ И ЭКСПЛУАТАЦИОННЫЕ НУЖДЫ					
Расход воды		холодной		расчетный, м ³ /сут	21,19
				годовой, м ³	1468,46
		горячей		расчетный, м ³ /сут	2,35
				годовой, м ³	188,0
Канализационные стоки, расчетный расход, м ³ /сут				22,08	22,08
Расход тепла		расчетный, ккал/ч		636600	636600
		годовой, Гкал		198,172	198,172
Потребная электрическая мощность, кВт				142,60	142,60
Расход электроэнергии годовой, кВтч (удельные показатели, кВтчч)				48,4	48400
Расход газа		расчетный, мм ³ /ч		—	—
		годовой, м ³		—	—

1) В числителе показатель производственных помещений, в знаменателе - бытовых помеще-
ния.

СК-2	ЦЕХ ФРУКТОВЫХ КОНСЕРВОВ МОЩНОСТЬЮ 1 МЛБ. В ГОД ДЛЯ ФЕРМЕРСКИХ И КРЕСТЬЯНСКИХ ХОЗЯЙСТВ	ТИПОВОЙ ПРОЕКТ 414-4-31.96	Страница 7
-------------	---	----------------------------------	------------

ДОПОЛНИТЕЛЬНЫЕ ДАННЫЕ

Расчетный показатель - 1 МЛБ (миллион учетных банок).
 Всего расчетных единиц - 1
 Сметная документация составлена в нормах и ценах 1984 года и приведена к
 уровню цен 1991 года по индексам.

СОСТАВ ПРОЕКТНОЙ ДОКУМЕНТАЦИИ

Номер альбома	Наименование альбома
Альбом 1	ПЗ Пояснительная записка ТХ Технология производства ТК Технологические коммуникации ОВ Отопление и вентиляция ВК Внутренние водопровод и канализация
Альбом 2	АР Архитектурные решения КЖ Конструкции железобетонные КМ Конструкции металлические
Альбом 3	ЭМ Электрооборудование силовое ЭО Электроосвещение внутреннее АТХ Автоматизация технологии производства АОВ Автоматизация отопления и вентиляции СС Системы связи СС2 Пожарно-охранная сигнализация
Альбом 4	КЖИ Строительные изделия
Альбом 5	СО Спецификация оборудования
Альбом 6	ВМ Ведомость потребности в материалах
Альбом 7	С Сметы

Полный объем проектных материалов, приведенных к формату А4 - 818 форматов

АВТОР ПРОЕКТА ГПИ "Гипропромсельстрой", 410056, г.Саратов,
 пл.Ильинская, 1/6.
УТВЕРЖДЕНИЕ Минсельхозпрод России, сводное экспертное заключение
 от 06.03.96г №15.
ВВЕДЕН В ДЕЙСТВИЕ Гипропромсельстроем, приказ от 28.03.96г. №11.
 срок действия - 2000г.

ПОСТАВЩИК Государственное предприятие - Центр проектной
ДОКУМЕНТАЦИИ продукции массового применения (ГП ЦПП),
 127238, Москва, Дмитровское шоссе, 46, корпус 2.