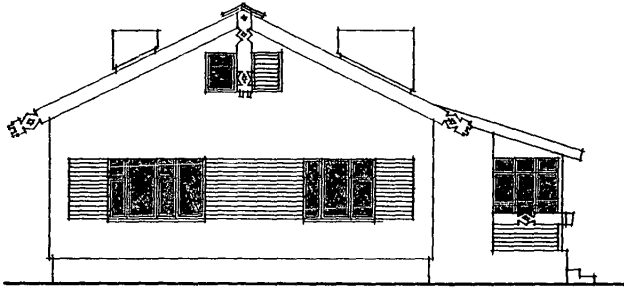
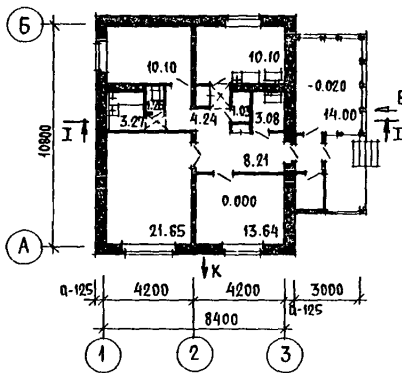


<b>СК-2</b>	<b>СТРОИТЕЛЬНЫЙ КАТАЛОГ</b> <b>Часть 2</b> <b>ТИПОВЫЕ ПРОЕКТЫ ПРЕДПРИЯТИЯ, ЗДАНИЯ И СООРУЖЕНИЯ</b>	144-16-152.91
<b>АПП</b> <b>ЦИТП</b>	ОДНОЭТАЖНЫЙ ОДНОКВАРТИРНЫЙ 3-КОМНАТНЫЙ ЖИЛОЙ ДОМ ДЛЯ ИНДИВИДУАЛЬНЫХ ЗАСТРОЙЩИКОВ	
МАРТ 1992	ТИПОВОЙ ПРОЕКТ	На 3-х страницах Страница 1

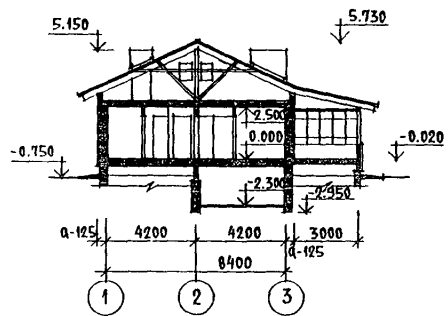
ФАСАД I-3



П Л А Н



РАЗРЕЗ I-I



ЭКСПЛИКАЦИЯ КВАРТИР

Квартира	Кол-во	Площадь, м <sup>2</sup>	
		жилая	квартиры
Трехкомнатная	1	45,39	79,34

ОДНОЭТАЖНЫЙ ОДНОКВАРТИРНЫЙ 3-КОМНАТНЫЙ ЖИЛОЙ ДОМ  
ДЛЯ ИНДИВИДУАЛЬНЫХ ЗАСТРОЙЩИКОВ

ТИПОВОЙ ПРОЕКТ  
I44-I6-I52.9I

Страница 2

### D2BA СТРОИТЕЛЬНЫЕ КОНСТРУКЦИИ И ИЗДЕЛИЯ

Конструктивная схема с продольными несущими стенами

Фундаменты - ленточные из сборных бетонных блоков по ГОСТ 13579-78  
Типоразмеров - 7

Стены наружные - из кирпича керамического рядового полнотелого обыкновенного

Стены внутренние - из кирпича керамического рядового полнотелого обыкновенного

Перекрытия - из деревянных балок. Типоразмеров - 4; из щитов наката. Типоразмеров - 4

Утеплитель - минераловатные маты  
 $\gamma = 100 \text{ кг/м}^3$

Перегородки - кирпичные, панельные с обшивкой из гипсокартонных листов толщиной 80 мм по серии I.131.9-24 в.1  
Типоразмеров - 7

Санузлы - россыпью

Крыша - чердачная из наслонных стропил с наружным водостоком

Кровля - асбестоцементные волнистые листы ГОСТ 16233-77 по деревянной обрешетке

Двери наружные - остекленные по серии I.136.5-19  
Типоразмеров - 1

Двери внутренние - щитовой конструкции и остекленные по серии I.136-10 ГОСТ 6629-83  
Типоразмеров - 7

Окна - с раздельными переплетами по серии I.136.5-23 в.2

Типоразмеров - 3

Встроенные шкафы и антресоли - по серии I.172.5-6

Полы - линолеум, дощатые, керамическая плитка

Наибольшая масса монтажного элемента (блок фундамента) - 1,63 т

J30B НОРМАТИВНОЕ ЗНАЧЕНИЕ ВЕТРОВОГО ДАВЛЕНИЯ -  $\frac{38 \text{ кгс/м}^2}{0,38 \text{ кПа}}$

R2C0 СТЕПЕНЬ ОГНЕСТОЙКОСТИ - четвертая

M1B0 РАСЧЕТНАЯ ТЕМПЕРАТУРА НАРУЖНОГО ВОЗДУХА минус 20, 30 (основное решение), 40°C

G2D0 КЛИМАТИЧЕСКИЙ РАЙОН И ПОДРАЙОН СССР - П, IВ

### H5UA ОТДЕЛКА

НАРУЖНАЯ

Облицовка отборным кирпичом с расшивкой швов, покрытие деревянных элементов фасадов олифой и лаком

ВНУТРЕННЯЯ

В жилых и подсобных помещениях - оклейка обоями; в кухне, кладовой, помещении для хозяйств, тамбуре - клеевая окраска; в местах установки кухонного оборудования - облицовка стен на высоту 60 см глазурированной плиткой; в ванной - окраска стен и потолка масляной краской, облицовка стен над ванной и умывальником на высоту 1,8 м глазурированной плиткой

### C3GA ИНЖЕНЕРНОЕ ОБОРУДОВАНИЕ

Водопровод - хозяйственно-питьевой. Расчетный напор у основания стояков - 10 м

Канализация - хозяйственно-фекальная в поселковую сеть

Отопление - поквартирное от котла на твердом топливе типа КЧМ-2М "Жарок-2". Температура теплоносителя 95-70°C

Вентиляция - естественная

Горячее водоснабжение - от водоподогревателя, устанавливаемого на котле КЧМ-2М

Электроснабжение - от внешней сети, напряжение 380/220В

Освещение - лампами накаливания

Устройства связи - радио, телефон, телевидение

### C2ED ОСНАЩЕНИЕ ЗДАНИЯ

Оборудование кухни, санузла - плита на твердом топливе, мойки, унитаз, ванна, умывальники

J3NB НОРМАТИВНОЕ ЗНАЧЕНИЕ ВЕСА СНЕГОВОГО ПОКРОВА -  $\frac{100 \text{ кгс/м}^2}{1,00 \text{ кПа}}$

G1BF ОРИЕНТАЦИЯ - свободная

G2EE ИНЖЕНЕРНО-ГЕОЛОГИЧЕСКИЕ УСЛОВИЯ обычные

ОДНОЭТАЖНЫЙ ОДНОКВАРТИРНЫЙ 3-КОМНАТНЫЙ ЖИЛОЙ ДОМ ДЛЯ ИНДИВИДУАЛЬНЫХ ЗАСТРОИЩИКОВ				ТИПОВОЙ ПРОЕКТ I44-I6-I52.9I		Страница 3	
Наименование		Всего На I м2 общей площади квартиры		Наименование		Всего На I м2 общей площади квартиры	
<b>V11A СТОИМОСТЬ</b>				<b>V4KA ЭКСПЛУАТАЦИОННЫЕ ПОКАЗАТЕЛИ</b>			
V11B	Общая сметная стоимость	тыс. руб.	24,6	0,258	V4KI	Расход воды холодной	л/с 0,375 -
V11I	в том числе: стоимость строительных-монтажных работ	"	24,51	0,257	V4KI	Канализационные стоки	" 1,975 -
V11O	оборудования	"	0,09	-	V4KN	Тепла	ккал/ч 10980 -
V11A	<b>ТРУДОЕМКОСТЬ</b>						
V11F	Построечные трудовые затраты	чел.-дн.	283,87	2,97			
V1KA	<b>РАСХОД</b>						
V1KB	Расход строительных материалов						
	Цемент	т	14,57	0,153			
	Цемент, приведенный к марке 400	"	13,51	0,141			
	в том числе: на сборные изделия	"	(5,18)		V4KK	Тепла на отопление И м2 площади квартиры	" 138,39 -
	Сталь	"	7,33	0,77	V4KK	Потребная электрическая мощность	кВт 5,00 -
	Сталь, приведенная к классам АI и СтЗ	"	0,29	0,003		Эксплуатационные затраты	руб/год 695,0 7,28
	в том числе: на сборные изделия	"	(0,08)				
	Бетон и железобетон	м3	0,31	0,003			
	в том числе: монолитный	"	0,23	-			
	тяжелый	"	0,01	-	G3NB	<b>ТЕХНИЧЕСКИЕ ХАРАКТЕРИСТИКИ</b>	
	сборный	"	37,17	0,390		Объем строительный в т.ч. подвала	м3 349,18 3,66
	тяжелый	"	37,13	-		Площадь застройки	м2 136,36 -
	Лесоматериалы	"	30,67	0,321	G30C	квартиры	" 79,34 -
	Лесоматериалы, приведенные к круглому лесу	"	47,85	0,502	G30I	общая квартиры	" 95,41 -
	Кирпич	тыс.шт	37,16	-	G30B	жилая	" 45,39 0,47
	Масса конструкций и материалов	т	230,0	2,41	G30K	летних помещений и холодной кладовой	" 16,07 -
	Масса надземной части (от низа цокольного перекрытия)	"	160,0	1,68			
				В скобках указывается потребность строительных материалов без учета расходов на изготовление сборных изделий, конструкций			
<b>ДОПОЛНИТЕЛЬНЫЕ ДАННЫЕ</b>							
Настоящий проект скорректирован взамен типового проекта I84-I6-97.86							
Показатели приведены для условий строительства при расчетной зимней температуре наружного воздуха минус 30°C							
В проекте даны варианты: фундаменты столбчатые, фундаменты ленточные с подвалом; ограждающие конструкции из кирпича керамического рядового полнотелого обыкновенного для расчетной зимней температуры наружного воздуха минус 20°C, из кирпича керамического пустотелого для расчетных зимних температур наружного воздуха минус 20, 30, 40°C; из кирпича облегченной кладки типов А, В для расчетных зимних температур наружного воздуха минус 30, 40°C; крыша для снеговой нагрузки I,5 кПа; окна со сваренными переплетами, с тройным остеклением; отопление для температур наружного воздуха минус 20, 25, 35, 40°C; отопление от малометражного котла КЧМ-2М "Жарок" с насосным побуждением; кухонные плиты на сжиженном газе							
Сметы составлены в ценах 1991 года							
Расчетный показатель - I м2 общей площади квартиры							
<b>B7EA СОСТАВ ПРОЕКТНОЙ ДОКУМЕНТАЦИИ</b>							
Альбом I - ПЗ Пояснительная записка. АС Архитектурно-строительные решения. ОВ Отопление и вентиляция. ВК Внутренний водопровод и канализация. ЭО Электроснабжение. СС Связь и сигнализация. ГСВ Газоснабжение							
Альбом 2 - СО Спецификация оборудования							
Альбом 3 - ВМ Ведомость потребности в материалах							
Применяемые документы: Серия I6, часть I, раздел I "Общесерийные материалы"							
Серия I6, часть 2, раздел I-03 "Узлы и детали"							
Объем проектных материалов, приведенных к формату А4, - 330 форматок							
B7BA	АВТОР ПРОЕКТА	ЦНИИЭПграждансельстрой, I17279, Москва, В-279, Профсоюзная ул., 93а					
B7BA	УТВЕРЖДЕНИЕ	Утвержден Госгражданстроем, приказ № 228 от 27.08.80г. Введен в действие ЦНИИЭПграждансельстроем, приказ № 65/Г от 06.12.91г.					
B7BA	ПОСТАВЩИК	АПН ЦИТИ, I25878, Москва, А-445, Смольная ул., 22					