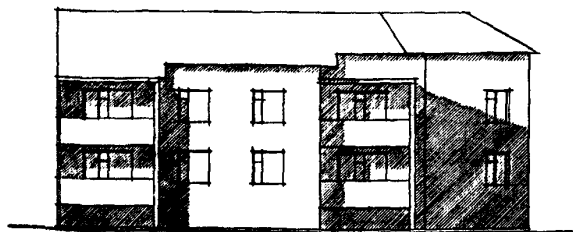
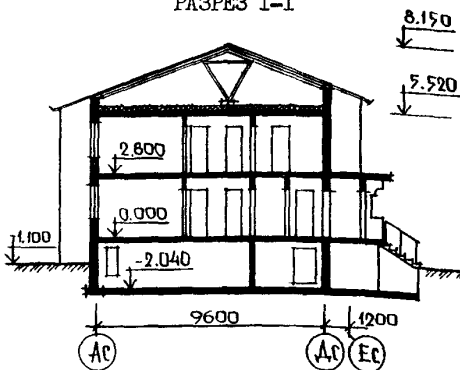


<p><b>СК-2</b></p>	<p align="center"><b>СТРОИТЕЛЬНЫЙ КАТАЛОГ</b> Часть 2 <b>ТИПОВЫЕ ПРОЕКТЫ ПРЕДПРИЯТИЯ, ЗДАНИЙ И СООРУЖЕНИЯ</b></p>	<p align="right">I 92-070.9I</p>
<p><b>АПП ЦИТП</b></p>	<p align="center">БЛОК-СЕКЦИЯ 2-ЭТАЖНАЯ ПОВОРОТНАЯ ПОД УГЛОМ 135° 2Б-ЭБ-5Б С 5-ТИ КОМНАТНОЙ КВАРТИРОЙ В 2-Х УРОВНЯХ ( В МОНОЛИТНОМ ИСПОЛНЕНИИ )</p>	
<p><b>ИЮНЬ 1992</b></p>	<p align="center">ТИПОВОЙ ПРОЕКТ</p>	<p align="right">На 4-х страницах Страница 1</p>

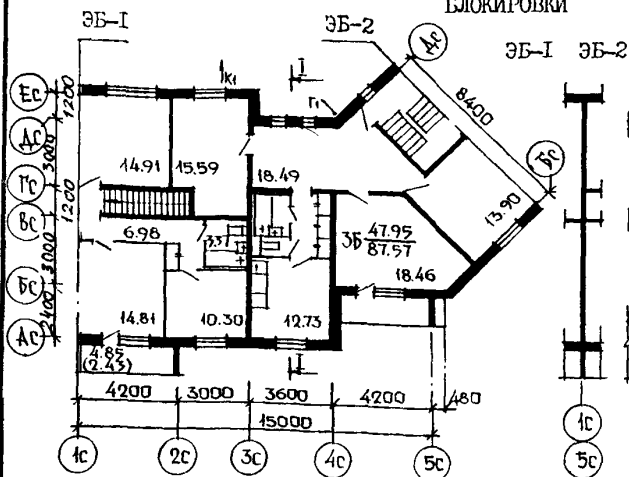
ФАСАД В ОСЯХ Iа-9с



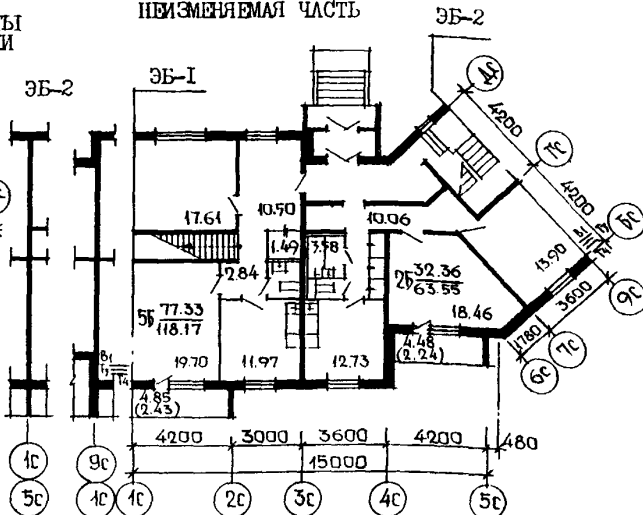
РАЗРЕЗ I-I



ПЛАН 2-ГО ЭТАЖА  
НЕИЗМЕНЯЕМАЯ ЧАСТЬ



ПЛАН 1-ГО ЭТАЖА  
НЕИЗМЕНЯЕМАЯ ЧАСТЬ



ЭКСПЛИКАЦИЯ КВАРТИР

Квартиры	Количество	Площадь квартир, м <sup>2</sup>
Двухкомнатные	I	63,55
Трехкомнатные	I	87,57
Пятикомнатные	I	118,17
Средняя площадь квартир		89,76

БЛОК-СЕКЦИЯ 2-ЭТАЖНАЯ ПОВОРОТНАЯ ПОД УГЛОМ 135° 2Б-3Б-5Б с 5-ТИ КОМНАТНОЙ КВАРТИРОЙ В 2-Х УРОВНЯХ (В МОНОЛИТНОМ ИСПОЛНЕНИИ)		ТИПОВОЙ ПРОЕКТ 192-070.91	Страница 2	
02BA	<p>СТРОИТЕЛЬНЫЕ КОНСТРУКЦИИ</p> <p>Конструктивная схема с продольными и поперечными несущими стенами</p> <p>Фундаменты - ленточные монолитные из тяжелого бетона класса В10</p> <p>Наружные стены - однослойные монолитные из легкого бетона толщиной 500 мм класса В3,5</p> <p>Цокольные стены - однослойные, монолитные из легкого бетона толщиной 500 мм класса В7</p> <p>Стены внутренние - монолитные из тяжелого бетона толщиной 160 мм класса В10</p> <p>Перегородки - гипсокартонные по деревянному каркасу толщиной 80 мм - межкомнатные, 150 мм - межквартирные по серии I.131.9-24 В.2</p> <p>Перекрытия - монолитные из тяжелого бетона толщиной 160 мм класса В</p> <p>Санузлы - сантехнические поддоны (сер. I.188-58 (u)) с перегородками из мелкоштучных элементов</p> <p>Лестницы внутриквартирные-деревянные</p> <p>Лоджии - монолитные из тяжелого бетона толщиной 160 мм класса В</p> <p>Ограждения лоджий - деревянные</p> <p>Крыша - скатная из асбестоцементных листов по деревянным стропильным балкам</p> <p>Двери наружные - по серии I.136.5-19 Типоразмеров - 1</p> <p>Двери внутренние - щитовые по серии I.136-10 Типоразмеров - 3</p> <p>Окна и балконные двери с раздельными переплетами по ГОСТ 11214-86 Типоразмеров - 3</p> <p>Встроенное оборудование - шкафы по серии I.172.5-6</p> <p>Полы - паркет щитовой - жилые комнаты, прихожие, коридоры; линолеум на теплозвукоизоляционной подоснове - кухни. Керамическая плитка - санузлы.</p> <p>Наибольшая масса монтажного элемента (поддон сантехнический) - 0,45 т</p>	<p>Н5UA</p> <p>ОТДЕЛКА НАРУЖНАЯ Покраска кремнеорганическими красками КО-174. Покрытие поверхности набрызгом цветными цементно-полимерными растворами.</p> <p>ВНУТРЕННЯЯ В жилых комнатах, передних и коридорах-оклейка стен обоями улучшенного качества, в кухнях - масляная покраска панелей на высоту 1,80 м. Между столом и навесными шкафами и приборами, по всей длине кухонного фронта, включая боковые стены на высоту 0,6 м, устраивается панели из глазурированной плитки.</p> <p>В санузлах - масляная окраска на высоту 1,8 м. В цокольной части облицовка керамической метлахской плиткой на высоту 0,10.</p> <p>В ванной комнате - масляная окраска на высоту 1,8 м с облицовкой глазурированной плиткой стен, к которым прилегают санитарные приборы.</p> <p>ИНЖЕНЕРНОЕ ОБОРУДОВАНИЕ Водопровод - хозяйственно-питьевой, расчетный напор у основания стояков - 10 м Канализация - хозяйственно-бытовая в городскую сеть Отопление - водяное центральное, система однотрубная с радиаторами типа "МС-140" для расчетных температур -20°, -25°, -30°, -35°, -40°С Температура теплоносителя 95°-70°С Вентиляция - естественная Горячее водоснабжение - от внешней сети, расчетный напор у основания стояка - 12 м Газоснабжение - от внешней сети к кухонным плитам Электроснабжение - от внешней сети, напряжение 380/220В Освещение - лампами накаливания Устройства связи - радиотрансляционная сеть, телефонные вводы, коллективные антенны</p>		
030B	<p>НОРМАТИВНОЕ ЗНАЧЕНИЕ - <math>38 \text{ кгс/м}^2</math> ВЕТРОВОГО ДАВЛЕНИЯ 0,38 кПа</p>	030B	<p>НОРМАТИВНОЕ ЗНАЧЕНИЕ - <math>150 \text{ кгс/м}^2</math> ВЕСА СНЕГОВОГО ПОКРОВА 1,5 кПа</p>	
R2CO	СТЕПЕНЬ ОГНЕСТОЙКОСТИ - вторая	G18F	ОРИЕНТАЦИЯ - широтная	
N18D	РАСЧЕТНАЯ ТЕМПЕРАТУРА НАРУЖНОГО ВОЗДУХА минус 20°, 25°, 30° (основное решение), 40°С	G2EE	ИНЖЕНЕРНО-ГЕОЛОГИЧЕСКИЕ УСЛОВИЯ - обычные	
G2DD	КЛИМАТИЧЕСКИЕ РАЙОНЫ И ПОДРАЙОН СССР II и III, IV			

БЛОК-СЕКЦИЯ 2-ЭТАЖНАЯ ПОВОРОТНАЯ ПОД УГЛОМ 135° 2Б-3Б-5Б С 5-ТИ КОМНАТНОЙ КВАРТИРОЙ В 2-Х УРОВНЯХ (В МОНОЛИТНОМ ИСПОЛНЕНИИ)				ТИПОВОЙ ПРОЕКТ 192-070.91		Страница 3			
Наименование		Всего	На 1м <sup>2</sup> общей площади	Наименование		Всего	На 1м <sup>2</sup> общей площади		
<b>СТОИМОСТЬ</b>				<b>ЭКСПЛУАТАЦИОННЫЕ ПОКАЗАТЕЛИ</b>					
V1ГВ	Общая сметная стоимость	тыс. руб.	68,04	0,244	V4KA V4KH	Расход воды холодной	л/с	0,33	-
	в том числе:		41,24	0,148		горячей	"	0,41	-
V1П	строительно-монтажных работ	"	68,04	0,244	V4KT	Канализационно стоки	"	1,91	-
V1ТА	<b>ТРУДОЕМКОСТЬ</b>		41,24	0,148	V4KN	Тепла	ккал/ч	64213	-
	Построочные трудовые затраты	чел.-дн.	887,1	3,19		в том числе: на отопление	Вт	74666	-
V1KA	<b>РАСХОДЫ</b>					на горячее водоснабжение	"	25013	-
V1KB	Расход строительных материалов					Тепла на отопление 1м <sup>2</sup> площади квартир	"	29085	-
	Цемент	т	69,34	-	V4KJ	газа	Нм <sup>3</sup> /ч	92,88	-
	Цемент, приведенный к марке М 400	"	68,06	0,244	V4KK	Потребная электрическая мощность	кВт	108,00	-
	в том числе:					Эксплуатационные затраты	руб/год	9,16	-
	на сборные изделия	"	0,58	-		ТЕХНИЧЕСКИЕ ХАРАКТЕРИСТИКИ		3525,01	12,66
	Сталь	"	4,86	0,0175	G3NB	Объем строительный	м <sup>3</sup>	2397,00	8,61
	Сталь, приведенная к классу А1 и СтЗ	"	6,64	0,0230		в том числе: подземной части	"	1380,53	4,96
	в том числе:					Площадь застройки	м <sup>2</sup>	354,69	-
	на сборные изделия	"	0,07	-	G3OC	квартир	"	188,41	-
	Бетон и железобетон	м <sup>3</sup>	328,34	1,18	G3OB	общая	"	269,29	-
	в том числе:				G3OI	общая	"	278,39	-
	монолитный:				G3OK	жилая	"	157,64	0,57
	тяжелый	"	176,23	0,63		летних помещений	"	18,66	-
	легкий	"	150,29	0,54					
	сборный:								
	тяжелый	"	1,82	-					
	Лесоматериалы	"	24,66	0,090					
	Лесоматериалы, приведенные к круглому лесу	"	53,53	0,192					
	Кирпич	т.шт.	4,22	-					
	Масса конструкций и материалов	т	584,6	2,10					
	Масса надземной части (от низа перекрытия подвала)	"	440,0	1,58					
<b>ДОПОЛНИТЕЛЬНЫЕ ДАННЫЕ</b>									
В проекте показатели приведены для блок-секции с элементом блокировки ЭБ-1, ЭБ-2 с однослойными монолитными наружными стенами из легкого бетона δ = 500 мм. Окна и балконные двери с раздельными переплетами. Условия строительства при t нар. воздуха -30°C.									
Элементы блокировки ЭБ-1, ЭБ-2 разработаны для компоновки дашной блок-секции с рядовой блок-секцией 192-067.91									
Возведение блок-секции предусмотрено в крупнощитовой или блочной опалубке системы "Гражданстрой".									
Сметная стоимость строительства дана: в знаменателе - в ценах 1984 г., в числителе - с повышающим коэффициентом, приведенным в письме Госстроя СССР №14 от 6.09.90г.									
В проекте предусмотрены варианты: окна и балконные двери - со сварными переплетами, с раздельно-сварными переплетами; однослойных монолитных наружных стен из легкого бетона δ = 300, 400 мм; отопления и вентиляции для t нар. воздуха -20°, -25°, -35°, -40°C.									
Расчетный показатель 1м <sup>2</sup> общей площади.									

БЛОК-СЕКЦИЯ 2-ЭТАЖНАЯ ПОВОРОТНАЯ ПОД УГЛОМ 135° 2Б-3Б-5Б С 5-ТИ КОМНАТНОЙ КВАРТИРОЙ В 2х УРОВНЯХ (В МОНОЛИТНОМ ИСПОЛНЕНИИ)		ТИПОВОЙ ПРОЕКТ 192-070.9I	Страница 4
В7ЕА СОСТАВ ПРОЕКТНОЙ ДОКУМЕНТАЦИИ ОСНОВНЫЕ КОМПЛЕКТЫ			
Альбом 1	192-070.9I-AC	Архитектурно-строительные решения выше и ниже отм.0.00 Здание с подвалом	
Альбом 2	192-070.9I-OB	Отопление и вентиляция на расчетные температуры от -20° до -40°С	
	192-070.9I-BKГ	Внутренние водопровод, канализация и газопровод	
	192-070.9I-ЭО	Электрооборудование	
	192-070.9I-CC	Связь и сигнализация	
Альбом 3	192-070.9I-CO	Спецификация оборудования	
Альбом 4	192-070.9I-СМ.1	Сметы	
Альбом 5	192-070.9I-ВМ.1	Ведомости потребности в материалах	
ПРИЛАГАЕМЫЕ ДОКУМЕНТЫ			
	192-КМ.И-28	Металлические изделия монолитных жилых зданий с высотой этажа 2,8 м	
	192-КМ.И-32	Металлические изделия монолитных жилых зданий с высотой этажа 2,8 м	
	192-КД.И-14	Изделия деревянные	
<p>Объем проектных материалов, приведенных к формату А4 - 572 форматки</p> <p>Изделий заводского изготовления - 37 форматок</p>			
В7ВА АВТОР ПРОЕКТА	Государственный комитет РСФСР по архитектуре и строительству Конструкторское бюро по железобетону им.А.А.Икушева, 109088, Москва, 1-я ул. Машиностроения, дом 5		
В7НА УТВЕРЖДЕНИЕ	Государственный комитет РСФСР по архитектуре и строительству Постановление №74 от 19 октября 1990 года Введен в действие КБ по железобетону Приказ № 99 от 22 II 91г		
В7КА ПОСТАВЩИК	АИИ ЦИТИ, 125878, Москва А-445, Смольная улица, 22		