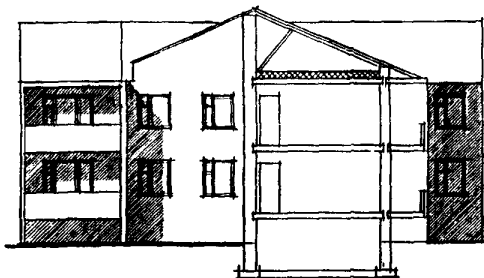
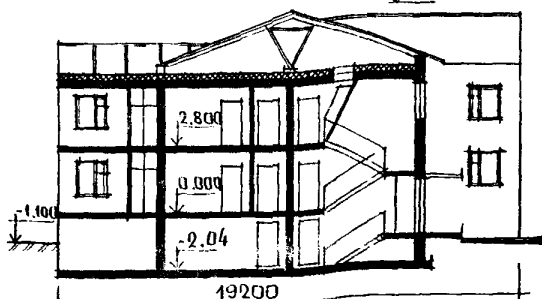


<p>СК-2</p>	<p align="center">СТРОИТЕЛЬНЫЙ КАТАЛОГ Часть 2 ТИПОВЫЕ ПРОЕКТЫ ПРЕДПРИЯТИЙ, ЗДАНИЯ И СООРУЖЕНИЯ</p>	<p align="right">192-071.91</p>
<p>АПП ЦИТП</p>	<p align="center">БЛОК-СЕКЦИЯ 2-ЭТАЖНАЯ КРЕСТОВАЯ 2Б-3Б-3Б-3Б (В МОНОЛИТНОМ ИСПОЛНЕНИИ)</p>	
<p>ИЮНЬ 1992</p>	<p align="center">ТИПОВОЙ ПРОЕКТ</p>	<p align="right">На 4-х страницах Страница 1</p>

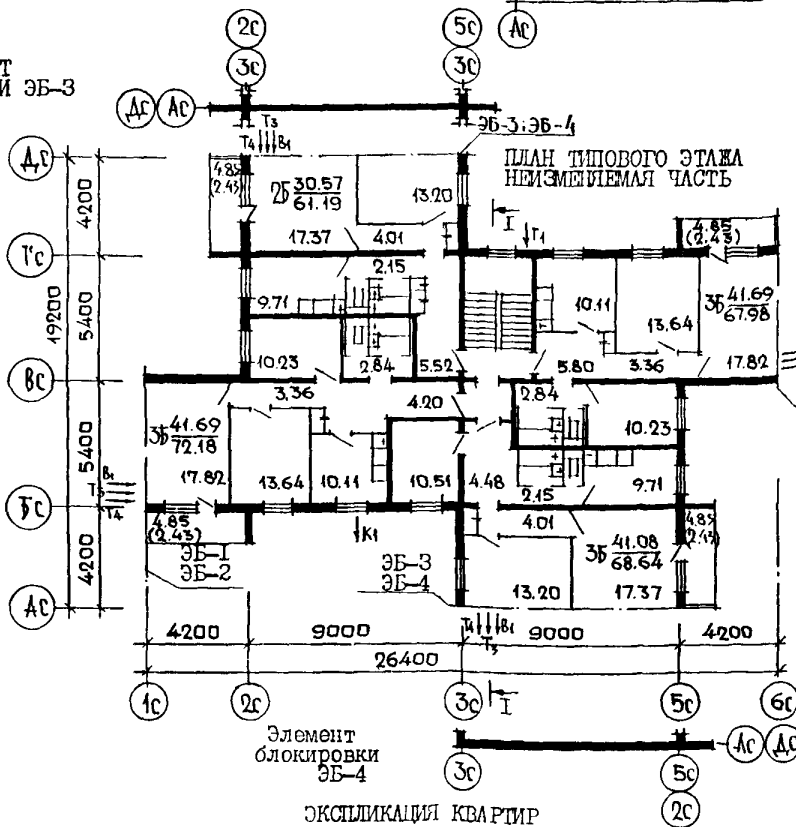
ФАСАД В ОСЯХ Ас-Дс



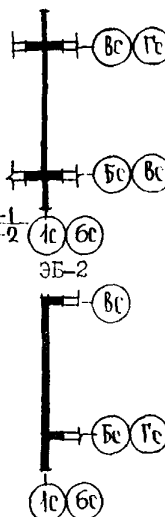
РАЗРЕЗ I-I 8.150



ЭЛЕМЕНТ
БЛОКИРОВКИ ЭБ-3



ЭЛЕМЕНТЫ БЛОКИРОВКИ
ЭБ-1



Элемент
блокировки
ЭБ-4

ЭКСПЛИКАЦИЯ КВАРТИР

Квартиры	Количество	Площадь квартир, м2
Двухкомнатные	2	61,19
Трехкомнатные	2	67,98
Трехкомнатные	2	72,18
Трехкомнатные	2	68,64
Средняя площадь квартир		64,50

БЛОК-СЕКЦИЯ 2-ЭТАЖНАЯ КРЕСТОВАЯ 2Б-3Г-3Б-3Б (В МОНОЛИТНОМ ИСПОЛНЕНИИ)		ТИПОВОЙ ПРОЕКТ 192-071.91	Страница 2
92ВА	СТРОИТЕЛЬНЫЕ КОНСТРУКЦИИ	ИСУА	ОТДЕЛКА НАРУЖНАЯ НАРУЖНАЯ
	Конструктивная схема с продольными и поперечными несущими стенами		Покраска кремнеорганическими красками КО-174. Покрытие поверхности набрызгом цветными цементно-полимерными растворами
	Фундаменты - ленточные монолитные из тяжелого бетона класса В10		ВНУТРЕННЯЯ
	Наружные стены - однослойные монолитные из легкого бетона толщиной 500 мм класса В3,5		В жилых комнатах, передних и коридорах - оклейка стен обоями улучшенного качества, в кухнях - масляная покраска панелей на высоту 1,80 м. Между столом и навесными шкафами и приборами, по всей длине кухонного фронта, включая боковые стены на высоту 0,6 м, устраивается панели из глазурованной плитки
	Цокольные стены - однослойные монолитные из легкого бетона толщиной 500 мм класса В7,5		В санузлах - масляная окраска на высоту 1,8 м. В цокольной части облицовка керамической меллахской плиткой на высоту 0,10
	Стены внутренние - монолитные из тяжелого бетона толщиной 160 мм класса В7,5		В ванной комнате - масляная окраска на высоту 1,8 м с облицовкой глазурованной плиткой, стен, к которым примыкают санитарные приборы
	Перегородки - гипсокартонные по деревянному каркасу толщиной 80 мм - межкомнатные, 150 мм - межквартирные по серии 1.131.9-24 В.2		ИНЖЕНЕРНОЕ ОБОРУДОВАНИЕ
	Перекрытия - монолитные из тяжелого бетона толщиной 160 мм класса В		Водопровод - хозяйственно-питьевой, расчетный напор у основания стояков - 10 м
	Санузлы - сантехнические поддоны с перегородками из мелкоштучных элементов		Канализация - хозяйственно-бытовая в городскую сеть
	Лестницы внутриквартирные - деревянные		Отопление - водяное центральное, система однострубая с радиаторами типа "МС-140" для расчетных температур -200, -250, -300, -350, -400С
	Лоджии - монолитные из тяжелого бетона толщиной 160 мм класса В		Температура теплоносителя - 95°-10°С Вентиляция ЕСТЕСТВЕННАЯ.
	Ограждения лоджий - деревянные		Горячее водоснабжение - от внешней сети. расчетный напор у основания стояка - 12 м
	Крыша - скатная из асбоцементных листов по деревянным стропильным балкам		Газоснабжение - от внешней сети к кухонным плитам
	Двери наружные - по серии 1.136.5-19 Типоразмеров - 2		Электроснабжение - от внешней сети, напряжение 380/220В
	Двери внутренние - щитовые по серии 1.136-10 Типоразмеров - 3		Освещение - лампами накаливания
	Окна и балконные двери с раздельными переплетами по ГОСТ 11214-86 Типоразмеров - 3		Устройства связи - радиотрансляционная сеть, телефонные вводы, коллективные антенны
	Встроенное оборудование - шкафы по серии 1.172.5-6		
	Полы - паркет щитовой - жилые комнаты прихожие, коридоры; линолеум на теплозвукоизоляционной подоснове - кухни. Керамическая плитка - санузлы		
	Наибольшая масса монтажного элемента - 0,45 т (поддон сантехнический)	СЗЕД	ОСНАЩЕНИЕ ЗДАНИЯ
130В	НОРМАТИВНОЕ ЗНАЧЕНИЕ - 38 кгс/м^2 ВЕТРОВОГО ДАВЛЕНИЯ 0,38 кПа	130В	Оборудование кухни и санузлов - газовые плиты, мойки, унитазы, ванны, умывальники
К200	СТЕПЕНЬ ОПЕШТОЙКОСТИ - вторая		НОРМАТИВНОЕ ЗНАЧЕНИЕ - 150 кгс/м^2 ВЕСА СНЕГОВОГО ПОКРОВА 1,5 кПа
Н18Д	РАСЧЕТНАЯ ТЕМПЕРАТУРА НАРУЖНОГО ВОЗДУХА минус 20°, 25°, 30° (основное решение), 40°С	Г18Г	ОРИЕНТАЦИЯ - широтная
Г20Д	КЛИМАТИЧЕСКИЕ РАЙОНЫ И ПОДРАЙОН СССР II и III, IV	Г20Е	ИНЖЕНЕРНО-ГЕОЛОГИЧЕСКИЕ УСЛОВИЯ - обычные

БЛОК-СЕКЦИИ 2-ЭТАЖНАЯ КРЕСТОВАЯ 2Б-3Б-3Б-3Б (В МОНОЛИТНОМ ИСПОЛНЕНИИ)				ТИПОВОЙ ПРОЕКТ I 92-07I.9I		Страница 3	
--	--	--	--	-------------------------------	--	------------	--

Наименование		Всего	На 1м ² общей площади	Наименование		Всего	На 1м ² общей площади
V4IA	СТОИМОСТЬ			V4KA	ЭКСПЛУАТАЦИОННЫЕ ПОКАЗАТЕЛИ		
V4IB	Общая сметная стоимость тыс. руб.	128,62	0,230	V4KI	Расход воды холодной горячей д/с	0,48 0,63	-
V4IC	в том числе: строительно-монтажных работ "	77,95	0,139	V4KJ	Канализационные стоки "	2,58	-
V4IA	ТРУДОЕМКОСТЬ	77,95	0,139	V4KN	Тепла ккал/ч Вт	109670 127522	-
V4IA	Построечные трудовые затраты чел.-дн.	1271,5	2,27	V4KB	в том числе: на отопление "	42670 49615	-
V4KA	РАСХОДЫ			V4KB	на горячее водоснабжение "	67000 77907	-
V4KB	Расход строительных материалов			V4KB	Тепла на отопление 1м ² площади квартир "	79,02 91,88	-
	Цемент т	124,19	-	V4KJ	Газы м ³ /ч	2,59	-
	Цемент, приведенный к марке М400 т	119,93	0,214	V4KK	Потребная электрическая мощность кВт	16,3	-
	в том числе: на сборные изделия "	2,34	-	V4KB	Эксплуатационные затраты руб/год	6690,35 4806,0	12,39 11,96
	Сталь "	10,19	0,018		ТЕХНИЧЕСКИЕ ХАРАКТЕРИСТИКИ		
	Сталь, приведенная к классу АI и СтЗ "	14,35	0,026	G3IB	Объем строительный м ³	2079,16	3,72
	в том числе: на сборные изделия "	0,38	-		в том числе: подземной части "	530,85	-
	Бетон и железобетон м ³	553,98	0,990	G3OC	Площадь застройки м ²	281,14	-
	в том числе: монолитный: тяжелый "	253,52	-	G3OB	квартир "	539,98	-
	легкий "	293,16	-	G3OI	общая "	559,42	-
	сборный: тяжелый "	7,30	-	G3OK	Жилая "	310,06	0,55
	Лесоматериалы "	50,82	0,091		летних помещений "	38,80	-
	Лесоматериалы, приведенные к круглому лесу "	109,53	0,195				
	Кирпич тыс. шт.	7,70	-				
	Масса конструкций и материалов т	1214,0	2,17				
	Масса надземной части (от низа перекрытия подвала) "	368,1	0,66				

ДОПОЛНИТЕЛЬНЫЕ ДАННЫЕ

В проекте показатели приведены для блок-секций с элементами блокировки ЭБ-3, ЭБ-4, с однослойными монолитными наружными стенами из легкого бетона $\delta = 500$ мм. Окна балконные двери с раздельными переплетами. Условия строительства при $t_{\text{нар. воздуха}} = -30^{\circ}\text{C}$. Элементы блокировки ЭБ-1+ЭБ-4 дают возможность компоновать жилой дом из разработанной блок-секции (I 92-07I.9I).

Возведение блок-секции предусмотрено в крушоштитовой или блочной опалубке системы "ГрандСтром". Сметная стоимость строительства дана: в знаменателе - в ценах 1984 г., в числителе - с учетом повышающего коэффициента, приведенного в письме Госстроя СССР № 14 Д от 6.09.90г. В проекте предусмотрены варианты: окна и балконные двери со спаренными переплетами, с раздельно-спаренными переплетами, однослойные монолитные наружные стены из легкого бетона $\delta = 300$ мм, 400 мм, отопление и вентиляция для $t_{\text{нар. воздуха}} = -20^{\circ}, -25^{\circ}, -35^{\circ}, -40^{\circ}\text{C}$. Расчетный показатель 1м² общей площади.

БЛОК-СЕКЦИЯ 2-ЭТАЖНАЯ КРЕСТОВАЯ 2Б-3Б-3Б-3Б (В МОНОЛИТНОМ ИСПОЛНЕНИИ)		ТИПОВОЙ ПРОЕКТ I92-07I.9I	Страница 4
В7ЕА СОСТАВ ПРОЕКТНОЙ ДОКУМЕНТАЦИИ			
ОСНОВНЫЕ КОМПЛЕКТЫ			
Альбом I	I92-07I.9I-AC	Архитектурно-строительные решения выше и ниже отм.0.000 Здание с подвалом	
Альбом 2	I92-07I.9I-OB	Отопление и вентиляция на расчетные температуры от -20° до -40°С	
	I92-07I.9I-BKI	Внутренние водопровод, канализация и газопровод	
	I92-07I.9I-EO	Электрооборудование	
	I92-07I.9I-CC	Связь и сигнализация	
Альбом 3	I92-07I.9I-CO	Спецификация оборудования	
Альбом 4	I92-07I.9I-CA.I	Сметы	
Альбом 5	I92-07I.9I-EM.I	Ведомости потребности в материалах	
ПРИЛАГАЕМЫЕ ДОКУМЕНТЫ			
	I92-КМ.И-28 I92-КМ.И-32	Металлические изделия монолитных жилых зданий с высотой этажа 2,8 м	
	I92-КД.И-14	Изделия деревянные	
<p>Объем проектных материалов, приведенных к формату А4 - 582 форматки Изделий заводского изготовления - 54 форматки</p>			
В7ВА АВТОР ПРОЕКТА	Государственный комитет РСФСР по архитектуре и строительству Конструкторское бюро по железобетону им.А.А.Икушева 109088, Москва, 1-я ул. Машиностроения, дом 5		
В7НА УТВЕРЖДЕНИЕ	Государственный комитет РСФСР по архитектуре и строительству Постановление №74 от 19 октября 1990 года Введен КБ по железобетону Приказ № 99 от 22.II.9Iг.		
В7КА ПОСТАВЩИК	АПИ ЦИПИ, I25878, Москва А-445, Смольная улица, 22		