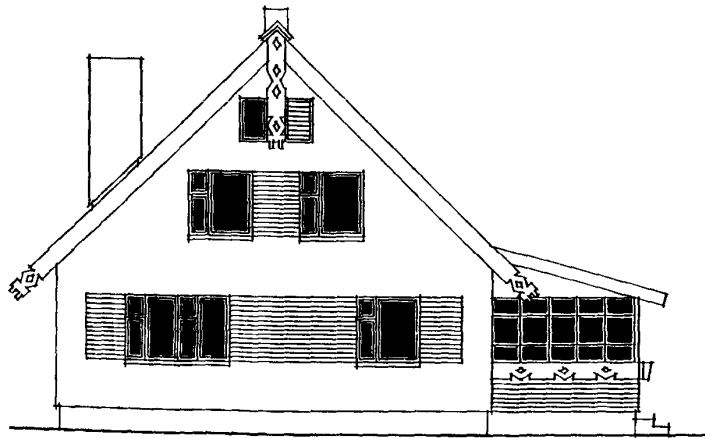
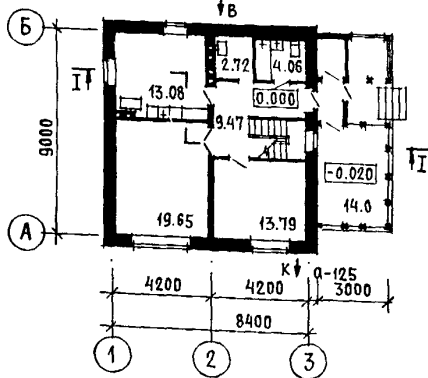


<p>СК-2</p>	<p align="center">СТРОИТЕЛЬНЫЙ КАТАЛОГ Часть 2 ТИПОВЫЕ ПРОЕКТЫ ПРЕДПРИЯТИЯ, ЗДАНИЯ И СООРУЖЕНИЯ</p>	<p align="right">I44-16-154.92</p>
<p>АПП ЦИТП</p>	<p align="center">МАНСАРДНЫЙ ОДНОКВАРТИРНЫЙ 5-КОМНАТНЫЙ ЖИЛОЙ ДОМ ДЛЯ ИНДИВИДУАЛЬНЫХ ЗАСТРОЙЩИКОВ</p>	
<p>ИЮНЬ 1992</p>	<p align="center">ТИПОВОЙ ПРОЕКТ</p>	<p align="right">На 3-х страницах Страница 1</p>

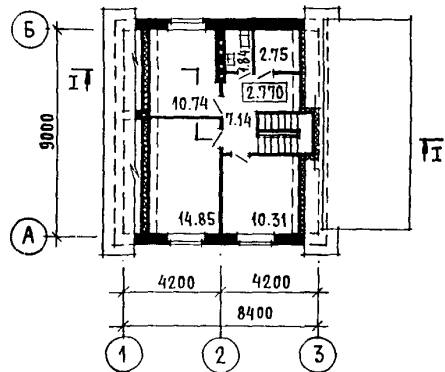
ФАСАД I-3



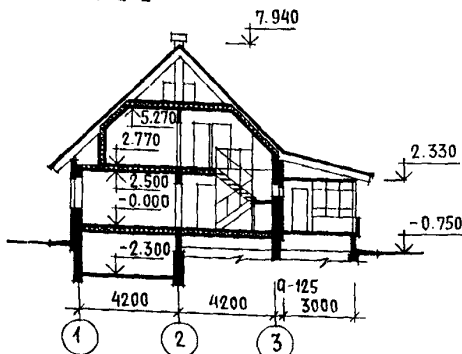
ПЛАН I ЭТАЖА



ПЛАН 2 ЭТАЖА (МАНСАРДЫ)



РАЗРЕЗ I-I



ЭКСПЛИКАЦИЯ КВАРТИРЫ

Квартира	Кол.	Площадь, м2	
		жилая	квартиры
Пятикомнатная	I	69,34	110,40

<p>МАНСАРДНЫЙ ОДНОКВАРТИРНЫЙ 5-КОМНАТНЫЙ ЖИЛОЙ ДОМ ДЛЯ ИНДИВИДУАЛЬНЫХ ЗАСТРОЙЩИКОВ</p>	<p>ТИПОВОЙ ПРОЕКТ I44-I6-I54.92</p>	<p>Лист I Страница 2</p>
<p>D2BA СТРОИТЕЛЬНЫЕ КОНСТРУКЦИИ И ИЗДЕЛИЯ</p>	<p>H5UA ОТДЕЛКА</p>	
<p>Конструктивная схема с продольными несущими стенами</p>	<p>НАРУЖНАЯ</p>	
<p>Фундаменты - ленточные из сборных бетонных блоков по ГОСТ 13579-78. Типоразмеров - 7</p>	<p>Облицовка отборным кирпичом с расшивкой швов, покрытие деревянных элементов фасадов олифой и лаком</p>	
<p>Стены наружные - из кирпича керамического рядового полнотелого обыкновенного</p>	<p>ВНУТРЕННЯЯ</p>	
<p>Стены мансарды - деревянные, каркасные</p>	<p>В жилых и подсобных помещениях - оклейка обоями; в кухне, кладовых, помещении для хозработ, тамбурах - клеевая окраска; в местах установки кухонного оборудования - облицовка стен глазурированной плиткой; в ванной - окраска стен и потолка масляной краской, облицовка стен над ванной и умывальником на высоту 1,8 м глазурированной плиткой</p>	
<p>Стены внутренние - из кирпича керамического рядового полнотелого обыкновенного</p>		
<p>Перекрытия - из деревянных балок по серии I6 ч. I разд. I "Строительные изделия" Типоразмеров - 4 - из щитов наката по серии I6 ч. I разд. I "Строительные изделия" Типоразмеров - 2</p>		
<p>Утеплитель - минераловатные маты $\gamma = 100 \text{ кг/м}^3$</p>	<p>G2GA ИНЖЕНЕРНОЕ ОБОРУДОВАНИЕ</p>	
<p>Перемычки - сборные железобетонные, брусковые по серии I.038.1-1 в. I Типоразмеров - 7</p>	<p>Водопровод - хозяйственно-питьевой. Расчетный напор у основания стояков - 14 м</p>	
<p>Перегородки - кирпичные, панельные с обшивкой из гипсокартонных листов 80мм по серии I.131.9-24 в. I. Типоразмеров - 4</p>	<p>Канализация - хозяйственно-бытовая в поселковую сеть</p>	
<p>Санузлы - россыпью</p>	<p>Отопление - поквартирное от водоподогревателя на твердом топливе КЧМ2</p>	
<p>Лестницы - деревянные, сборные, из элементов заводского изготовления</p>	<p>Электроснабжение - от внешней сети, напряжение 380/220В</p>	
<p>Крыша - чердачная, из наслонных стропил с наружным водостоком</p>	<p>Освещение - лампами накаливания</p>	
<p>Кровля - асбестоцементные волнистые листы ГОСТ 16233-77* по деревянной обрешетке</p>	<p>Устройства связи - радио, телефон, телевидение</p>	
<p>Двери наружные - остекленные по серии I.136.5-19 Типоразмеров - 1</p>		
<p>Двери внутренние - щитовой конструкции и остекленные по серии I.136-10, ГОСТ 6629-88 Типоразмеров - 7</p>	<p>G2ED) ОСНАЩЕНИЕ ЗДАНИЯ</p>	
<p>Окна - с раздельными переплетами по серии I.136.5-23 в. 2 Типоразмеров - 3</p>	<p>Оборудование кухни, санузлов - плита на твердом топливе, мойки, ванна, унитаз, умывальник</p>	
<p>Полы - дощатые, линолеум, керамическая плитка</p>		
<p>Наибольшая масса монтажного элемента (плита фундамента) - 1,63 т</p>		
<p>J30B НОРМАТИВНОЕ ЗНАЧЕНИЕ ВЕТРОВОГО ДАВЛЕНИЯ - 0,38 кПа</p>	<p>J3NB НОРМАТИВНОЕ ЗНАЧЕНИЕ ВЕСА СНЕГОВОГО ПОКРОВА - 1,0 кПа</p>	
<p>R2CO СТЕПЕНЬ ОГНЕСТОЙКОСТИ - четвертая</p>		
<p>N1BD РАСЧЕТНАЯ ТЕМПЕРАТУРА НАРУЖНОГО ВОЗДУХА минус 20, 30 (основное решение), 40°C</p>	<p>G1BF ОРИЕНТАЦИЯ - свободная</p>	
<p>G2DD КЛИМАТИЧЕСКИЙ РАЙОН И ПОДРАЙОН СССР П, IV</p>	<p>G2EE ИНЖЕНЕРНО-ГЕОЛОГИЧЕСКИЕ УСЛОВИЯ обычные</p>	

МАНСАРДНЫЙ ОДНОКВАРТИРНЫЙ 5-КОМНАТНЫЙ
ЖИЛОЙ ДОМ
ДЛЯ ИНДИВИДУАЛЬНЫХ ЗАСТРОЙЩИКОВ

ТИПОВОЙ ПРОЕКТ
I44-I6-I54.92

Лист 2
Страница 3

Наименование	Всего	На I м ² общей площади квартиры	Наименование	Всего	На I м ² общей площади квартиры
V1IA СТОИМОСТЬ			V4KA ЭКСПЛУАТАЦИОННЫЕ ПОКАЗАТЕЛИ		
V1IB Общая сметная стоимость	тыс. руб.	35,37	0,277	Расход воды холодной	л/с 0,46 -
V1IL в том числе: строительно-монтажных работ	"	35,28	0,276	V4KI Канализационные стоки	" 2,06 -
V1IO оборудования	"	0,09	-	V4KN Тепла	ккал/ч 18310 -
V1JA ТРУДОЕМКОСТЬ					кВт 15,74
V1JF Построечные трудовые затраты	чел. - дн.	402,54	3,15	в том числе: на отопление	" 18310 -
V1KA РАСХОДЫ					15,74
V1KB Расход строительных материалов					
Цемент	т	15,05	0,118	Тепла на отопление 1 м ² площади квартиры	" - 165,85
Цемент, приведенный к марке 400	"	14,06	0,110		0,143
в том числе:		(7,41)		V4KK Потребная электрическая мощность	кВт 5,0 -
на сборные изделия	"	6,65	0,052	Эксплуатационные затраты	руб/год 774,61 6,07
Сталь	"	0,24	0,0019	ТЕХНИЧЕСКИЕ ХАРАКТЕРИСТИКИ	
в том числе:		(0,20)		G3NB Объем строительный	м ³ 501,04 3,92
на сборные изделия	"	0,27	0,0021	в т.ч. подвал	" 53,54 -
Сталь, приведенная к классу А1 и Ст3	"	0,23	-	G3OC Площадь застройки	м ² 119,38 -
в том числе:				G3OI квартиры	" 110,40 -
на сборные изделия	"	0,23	-	G3OB общая квартиры	" 127,7 -
Бетон и железобетон	м ³	35,65	-	G3OK жилая квартиры	" 69,34 0,54
в том числе:				летних помещений	" 17,3 -
монолитный	"	1,25	-	и холодной кладовой	
тяжелый	"	34,4	-		
сборный	"	38,48	0,301		
тяжелый	"	68,59	0,537		
Лесоматериалы	"	(61,78)			
Лесоматериалы, приведенные к круглому лесу	"	68,59	0,537		
Кирпич	тыс. шт	51,07	-		
Масса конструкций и материалов	т	247,0	1,93		
Масса надземной части (от низа цокольного перекрытия)	"	181,0	1,42		

ДОПОЛНИТЕЛЬНЫЕ ДАННЫЕ

Настоящий типовый проект откорректирован взамен типового проекта I44-I6-99.86
Показатели приведены для условий строительства при расчетной зимней температуре наружного воздуха -30°C (основное решение)

В проекте даны варианты: фундаменты ленточные с подвалом; фундаменты бутобетонные; фундаменты столбчатые; ограждающие конструкции из кирпича керамического рядового полнотелого обыкновенного для расчетной зимней температуры наружного воздуха минус 20°C, из кирпича керамического пустотелого для расчетных зимних температур наружного воздуха минус 20, 30, 40°C, из кирпича облегченной кладки типов А,Б для расчетных зимних температур наружного воздуха минус 30, 40°C; стропила при снеговой нагрузке 1,5 кПа; оборудование кухни газовой плитой с баллонами со сжиженным газом; окна со спаренными переплетами, с тройным остеклением

Сметы составлены в ценах 1991 года

Расчетный показатель - 1 м² общей площади квартиры

B7EA СОСТАВ ПРОЕКТНОЙ ДОКУМЕНТАЦИИ

Альбом 1 - ПЗ Пояснительная записка. АС Архитектурно-строительные решения. ОВ Отопление и вентиляция. ВВ Внутренний водопровод и канализация. ЭС Электроснабжение.

СС Связь и сигнализация. ГСВ Газоснабжение

Альбом 2 - СО Спецификация оборудования

Альбом 3 - ВМ ведомости потребности в материалах

Альбом 4 - С Сметы

Применяемые документы:

Серия I6 "Общесерийные материалы", часть I, раздел I

Серия I6 "Узлы и детали", часть 2, раздел 1-03

Объем проектных материалов, приведенных к формату А4, - 382 форматки

B7BA АВТОР ПРОЕКТА ЦНИИЭПГраждансельстрой, П17279, Москва, В-279, Профсоюзная ул., 93а

B7BA УТВЕРЖДЕНИЕ Утвержден Госкомархитектуры, приказ от 27.08.1980г. № 228
Введен в действие ЦНИИЭПГраждансельстроем, приказ от 12.02.1992г. № 5/Т

B7BA ПОСТАВЩИК АПП ЦИТИ, I25878, Москва, А-445, Смольная ул., 22

Инв. № 25315
Катал. л. № 067286