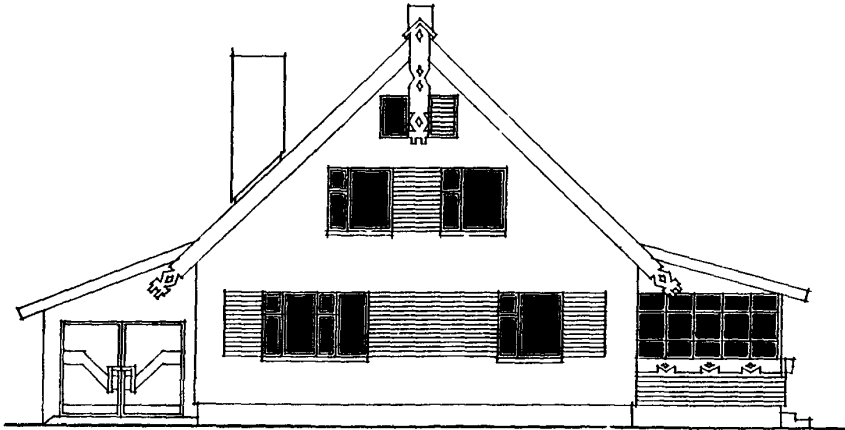


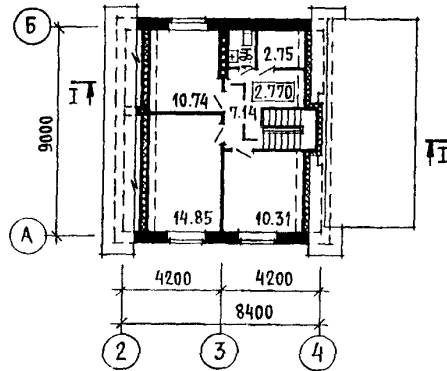
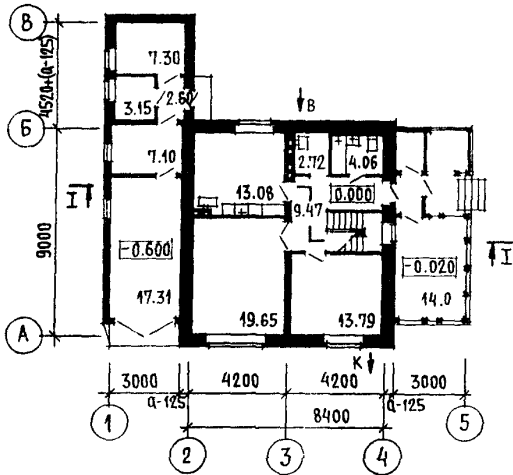
| | | |
|-----------------------------|--|---|
| <p>СК-2</p> | <p align="center">СТРОИТЕЛЬНЫЙ КАТАЛОГ Часть 2 ТИПОВЫЕ ПРОЕКТЫ ПРЕДПРИЯТИЯ, ЗДАНИЯ И СООРУЖЕНИЯ</p> | <p align="right">I44-I6-I55.92</p> |
| <p>АПП ЦИТП</p> | <p align="center">МАНСАРДНЫЙ ОДНОКВАРТИРНЫЙ 5-КОМНАТНЫЙ ЖИЛОЙ ДОМ С ПРИСТРОЕННЫМИ ГАРАЖОМ И ХОЗЮСТРОЙКОЙ ДЛЯ ИНДИВИДУАЛЬНЫХ ЗАСТРОЙЩИКОВ</p> | |
| <p>ИЮНЬ 1992</p> | <p align="center">ТИПОВОЙ ПРОЕКТ</p> | <p align="right">На 3-х страницах Страница 1</p> |

ФАСАД I-5

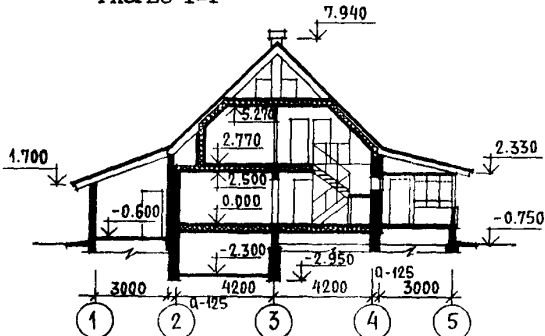


ПЛАН I ЭТАЖА

ПЛАН 2 ЭТАЖА (МАНСАРД)



РАЗРЕЗ I-I



ЭКСПЛИКАЦИЯ КВАРТИРЫ

| Квартира | Кол. | Площадь, м ² | | Площадь пристроенных помещений, м ² | |
|---------------|------|-------------------------|----------|--|-------|
| | | жилая | квартира | хозпост | гараж |
| Пятикомнатная | I | 69,34 | 110,40 | 20,15 | 17,31 |

| <p>МАНСАРДНЫЙ ОДНОКВАРТИРНЫЙ 5-КОМНАТНЫЙ ЖИЛОЙ ДОМ С ПРИСТРОЕННЫМИ ГАРАЖОМ И ХОЗПОСТРОЙКОЙ ДЛЯ ИНДИВИДУАЛЬНЫХ ЗАСТРОЙЩИКОВ</p> | <p>ТИПОВОЙ ПРОЕКТ I44-I6-I55.92</p> | <p>Лист I Страница 2</p> |
|--|---|------------------------------|
| <p>D2BA СТРОИТЕЛЬНЫЕ КОНСТРУКЦИИ И ИЗДЕЛИЯ</p> <p>Конструктивная схема с продольными несущими стенами</p> <p>Фундаменты - ленточные из сборных бетонных блоков по ГОСТ 13579-78 Типоразмеров - 9</p> <p>Стены наружные - из кирпича керамического рядового полнотелого обыкновенного</p> <p>Стены мансарды - деревянные, каркасные</p> <p>Стены внутренние - из кирпича керамического рядового полнотелого обыкновенного</p> <p>Перекрытия - из деревянных балок по серии I6 ч. I разд. I "Строительные изделия" Типоразмеров - 4 - из щитов наката по серии I6 ч. I разд. I "Строительные изделия" Типоразмеров - 2</p> <p>Утеплитель - минераловатные маты $\gamma = 100 \text{ кг/м}^3$</p> <p>Перекрышки - сборные железобетонные, брусьевые по серии I.038.1-I в. I Типоразмеров - 9</p> <p>Перегородки - кирпичные, панельные с обшивкой из гипсокартонных листов 80 мм по серии I.131.9-24 в. I Типоразмеров - 4</p> <p>Санузлы - россыпью</p> <p>Лестницы - деревянные, сборные, из элементов заводского изготовления</p> <p>Крыша - чердачная, из наслонных стропил с наружным водостоком</p> <p>Кровля - асбестоцементные волнистые листы ГОСТ 16233-77* по деревянной обрешетке</p> <p>Двери наружные - остекленные по серии I.136.5-19 Типоразмеров - 2</p> <p>Двери внутренние - щитовой конструкции остекленные по серии I.136-10, ГОСТ 6629-88 Типоразмеров - 8</p> <p>Окна - с раздельными переплетами по серии I.136.5-23 в.2 Типоразмеров - 4 - со спаренными переплетами по серии I.135.5-23 в. I Типоразмеров - 1</p> <p>Полы - дощатые, линолеум, керамическая плитка</p> <p>Наибольшая масса монтажного элемента (плита фундамента) - 1,63 т</p> | <p>Н5UA ОТДЕЛКА</p> <p>НАРУЖНАЯ</p> <p>Облицовка отборным кирпичом с расшивкой швов, покрытие деревянных элементов фасадов олифой и лаком</p> <p>ВНУТРЕННЯЯ</p> <p>В жилых и подсобных помещениях - оклейка обоями; в кухне, кладовых, помещении для хозяйств, тамбурах - клееная окраска; в местах установки кухонного оборудования - облицовка стен глазурированной плиткой. В ванной окраска стен и потолков масляной краской, облицовка стен над ванной и умывальником на высоту 1,8 м глазурированной плиткой</p> <p>С3GA ИНЖЕНЕРНОЕ ОБОРУДОВАНИЕ</p> <p>Водопровод - хозяйственно-питьевой. Расчетный напор у основания столбов - 14 м</p> <p>Канализация - хозяйственно-бытовая в поселковую сеть</p> <p>Отопление - поквартирное от котла на твердом топливе типа КЧМ2</p> <p>Вентиляция - естественная</p> <p>Горячее водоснабжение - от водоподогревателя, устанавливаемого на котле типа КЧМ2</p> <p>Электроснабжение - от внешней сети, напряжение 380/220В</p> <p>Освещение - лампы накаливания</p> <p>Устройства связи - радио, телефон, телевидение</p> <p>С2ED ОСНАЩЕНИЕ ЗДАНИЯ</p> <p>Оборудование кухни, санузлов - плита на твердом топливе, мойки, ванна, умывальник, унитаз</p> | |
| <p>J30B НОРМАТИВНОЕ ЗНАЧЕНИЕ ВЕТРОВОГО ДАВЛЕНИЯ - 0,38 кПа</p> <p>R2CO СТЕПЕНЬ ОГНЕСТОЙКОСТИ - четвертая</p> <p>N1BD РАСЧЕТНАЯ ТЕМПЕРАТУРА НАРУЖНОГО ВОЗДУХА минус 20, 30 (основное решение), 40°C</p> <p>С2DD КЛИМАТИЧЕСКИЙ РАЙОН И ПОДРАЙОН СССР II, IV</p> | <p>J3NB НОРМАТИВНОЕ ЗНАЧЕНИЕ ВЕСА СНЕГОВОГО ПОКРОВА - 1,0 кПа</p> <p>G1BF ОРИЕНТАЦИЯ - свободная</p> <p>G2EE ИНЖЕНЕРНО-ГЕОЛОГИЧЕСКИЕ УСЛОВИЯ обычные</p> | |

| | | |
|--|---|------------------------------|
| МАНСАРДНЫЙ ОДНОКВАРТИРНЫЙ 5-КОМНАТНЫЙ ЖИЛОЙ ДОМ С ПРИСТРОЕННЫМИ ГАРАЖОМ И ХОЗПОСТРОЙКОЙ ДЛЯ ИНДИВИДУАЛЬНЫХ ЗАСТРОЙЩИКОВ | ТИПОВОЙ ПРОЕКТ I44-I6-I55.92 | Лист 2 Страница 3 |
|--|---|------------------------------|

| Наименование | | Всего На I м2 общей площади квартиры | | Наименование | | Всего На I м2 общей площади квартиры | | | |
|--|---|---|--------|---|--|---|---------|---------|--------|
| V1IA СТОИМОСТЬ | | | | V4KA ЭКСПЛУАТАЦИОННЫЕ ПОКАЗАТЕЛИ | | | | | |
| V1IB | Общая сметная стоимость | тыс. руб. | 39,14 | 0,306 | V4KH | Расход воды холодной | л/с | 0,46 | - |
| V1IL | строительно-монтажных работ | " | 39,05 | 0,305 | V4KI | Канализационные стоки | " | 2,06 | - |
| V1IO | оборудования | " | 0,09 | - | V4KN | Тепла | ккал/ч | 18310 | - |
| V1JA | ТРУДОЕМКОСТЬ | | | | | | кВт | 15,74 | |
| V1JF | Построечные трудовые затраты | чел.-дн. | 436,94 | 3,42 | | в том числе: на отопление | " | 18310 | - |
| V1KA РАСХОДЫ | | | | | | | | 15,74 | |
| V1KB Расход строительных материалов | | | | | | | | | |
| | Цемент | т | 19,16 | 0,150 | | Тепла на отопление I м2 площади квартиры | " | - | 165,85 |
| | Цемент, приведенный к марке 400 | " | 16,93 | 0,133 | | | | | 0,143 |
| | в том числе: на сборные изделия | " | 8,36 | 0,065 | V4KK | Потребная электрическая мощность | кВт | 5,0 | - |
| | Сталь | " | 0,28 | 0,0021 | | Эксплуатационные затраты | руб/год | 1069,39 | 8,37 |
| | Сталь, приведенная к классу А1 и Ст3 | " | (0,25) | 0,0024 | ТЕХНИЧЕСКИЕ ХАРАКТЕРИСТИКИ | | | | |
| | в том числе: на сборные изделия | " | 0,28 | - | G3NB | Объем строительный | м3 | 690,87 | 5,41 |
| | Бетон и железобетон | м3 | 44,56 | - | | в т.ч. подвал гараж и хозяйстройкой | " | 53,54 | - |
| | в том числе: монолитный тяжелый сборный тяжелый | " | 1,25 | - | | Площадь застройки в т.ч. гаража и хозяйстройкой | м2 | 164,81 | - |
| | Лесоматериалы | " | 41,26 | 0,323 | G3OC | квартиры | " | 45,43 | - |
| | Лесоматериалы, приведенные к круглому лесу | " | 75,14 | 0,588 | G3OI | общая квартиры | " | 110,40 | - |
| | Кирпич | тыс.шт | 55,99 | - | G3OB | жилая квартиры | " | 69,34 | 0,54 |
| | Масса конструкций и материалов | т | 267,0 | 2,09 | G3OK | летних помещений и холодной кладовой | " | 17,3 | - |
| | Масса надземной части (от низа цокольного перекрытия) | " | 201,0 | 1,57 | В скобках указывается потребность строительных материалов без учета расхода на изготовление сборных изделий, конструкций | | | | |

ДОПОЛНИТЕЛЬНЫЕ ДАННЫЕ

Настоящий проект откорректирован взамен типового проекта I44-I6-99.86
Показатели приведены для условий строительства при расчетной зимней температуре наружного воздуха минус 30°C (основное решение)
В проекте даны варианты: фундаменты ленточные с подвалом; фундаменты бутобетонные; фундаменты столбчатые; ограждающие конструкции из кирпича керамического рядового полнотелого обыкновенного для расчетной зимней температуры наружного воздуха минус 20°C, из кирпича керамического пустотелого для расчетных зимних температур наружного воздуха минус 20, 30, 40°C, из кирпича облегченной кладки типов А,Б для расчетных зимних температур наружного воздуха минус 30, 40°C; стропила при снеговой нагрузке 1,5 кПа; оборудование кухни газовой плитой с баллонами со сжиженным газом; окна со спаренными переделками, с тройным остеклением
Сметы составлены в ценах 1991 года
Расчетный показатель - I м2 общей площади квартиры

V7EA СОСТАВ ПРОЕКТНОЙ ДОКУМЕНТАЦИИ

Альбом I - ПЗ Пояснительная записка. АС Архитектурно-строительные решения. ОВ Отопление и вентиляция. ВК Внутренний водопровод и канализация. ЭС Электроснабжение. СС Связь и сигнализация. ГСВ Газоснабжение
Альбом 2 - СО Спецификация оборудования
Альбом 3 - ВМ Ведомости потребности в материалах
Альбом 4 - С Сметы
Применяемые документы:
Серия "I6" "Общесерийные материалы", часть I, раздел I
Серия "I6" "Узлы и детали", часть 2, раздел I-03
Объем проектных материалов, приведенных к формату А4, -388 форматк

V7BA АВТОР ПРОЕКТА ЦНИИЭПграждансельстрой, I17279, Москва, В-279, Профсоюзная ул., 93а

V7BA УТВЕРЖДЕНИЕ Утвержден Госкомархитектуры, приказ от 27.08.1980г. № 228
Введен в действие ЦНИИЭПграждансельстроем, приказ от 12.02.1992г. № 5/Т

V7KA ПОСТАВЩИК АПП ЦИТП, I25878, Москва, А-445, Смольная ул., 22

Инв.№ 25316
Катал.л.№ 067287