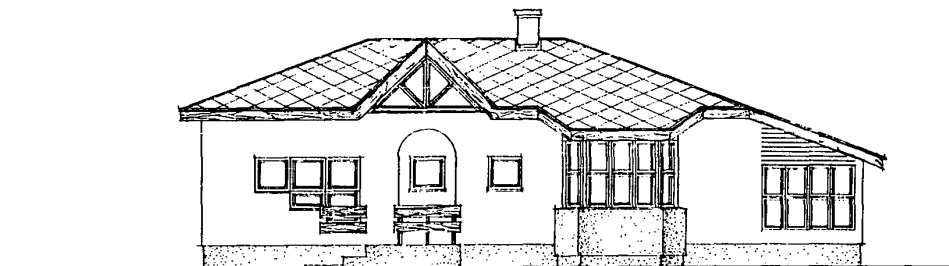
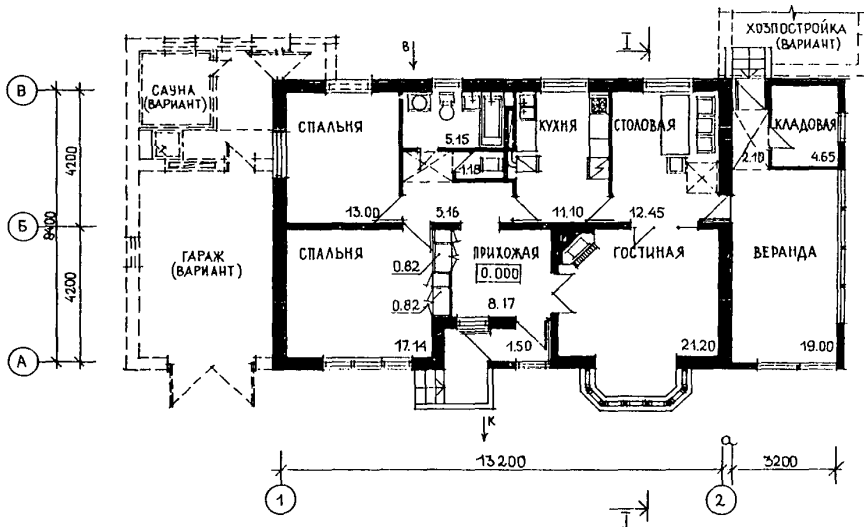


<p>СК-2</p>	<p>СТРОИТЕЛЬНЫЙ КАТАЛОГ ЧАСТЬ 2 ТИПОВЫЕ ПРОЕКТЫ ПРЕДПРИЯТИЙ, ЗДАНИЙ И СООРУЖЕНИЙ</p>	<p>144-16-167.92</p>
<p>АПП ЦИТП</p>	<p>ОДНОЭТАЖНЫЙ ОДНОКВАРТИРНЫЙ 3-КОМНАТНЫЙ ЖИЛОЙ ДОМ ДЛЯ ИНДИВИДУАЛЬНЫХ ЗАСТРОЙЩИКОВ СО СТЕНАМИ ИЗ ЛЕГКОБЕТОННЫХ КАМНЕЙ</p>	
<p>АВГУСТ 1992</p>	<p>ТИПОВОЙ ПРОЕКТ</p>	<p>На 4-х страницах Страница I</p>

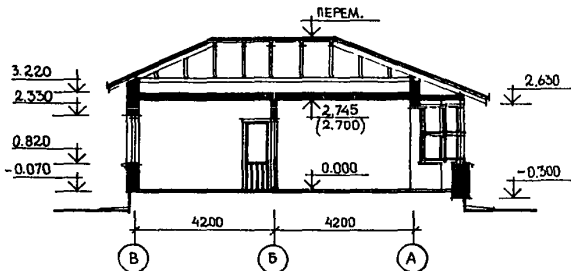
ФАСАД I-2



ПЛАН НА ОТМ. 0.000



РАЗРЕЗ I-I



ЭКСПЛИКАЦИЯ КВАРТИРЫ

Квартира	Кол.	Площадь, м ²	
		жилая	квартиры
Трехкомнатная	I	63,79	96,19

ОДНОЭТАЖНЫЙ ОДНОКВАРТИРНЫЙ 3-КОМНАТНЫЙ ЖИЛОЙ ДОМ ДЛЯ ИНДИВИДУАЛЬНЫХ ЗАСТРОЙЩИКОВ СО СТЕНАМИ ИЗ ЛЕГКОБЕТОННЫХ КАМНЕЙ		ТИПОВОЙ ПРОЕКТ I44-I6-I67.92	Страница 2
D2BA	СТРОИТЕЛЬНЫЕ КОНСТРУКЦИИ И ИЗДЕЛИЯ	H5VA	ОТДЕЛКА
	Конструктивная схема - с продольными несущими стенами		НАРУЖНАЯ
	Фундаменты - ленточные, бутобетонные бетон В7,5, бут М50		Стены - расшивка швов
	Стены наружные - камни бетонные стеновые ГОСТ 6133-84		ВНУТРЕННЯЯ
	Стены внутренние - камни бетонные стеновые ГОСТ 6133-84		Стены жилых комнат и коридоров - оклейка обоями
	Перекрытия - деревянные балки, шты перекрытий по ГОСТ 4981-87, 1005-86 Типоразмеров - 4		В кухнях и санузлах - масляная панель, глазурированная плитка
	Перекрытия - сборные железобетонные по серии I.038.1-1 вып.4		Потолки - обои, клеевая побелка
	Прогоны - сборные железобетонные по серии I.225-5 вып.11	C3CA	ИНЖЕНЕРНОЕ ОБОРУДОВАНИЕ
	Утеплитель - минераловатные маты $\gamma=125$ кг/м ³		Водопровод - хозяйственно-питьевой. Расчетный напор у основания стояков - 10 м вод.ст. от наружных сетей. Канализация - хозяйственно-бытовая во внешнюю сеть
	Перегородки - гипсокартонные листы на деревянном каркасе по серии I.131.9-24 в.1, в санузлах - камни бетонные ГОСТ 6133-84		Отопление - от отопительно-водогрейного котла КЧМ-2М-6 "Жарок-2". Система отопления - однотрубная с верхней разводкой. Отопительные приборы - радиаторы МС-140 для расчетных температур -20, -25, -30, -35, -40°C. Теплоноситель - вода с параметрами 95-70°C
	Санузлы - россыпью		Вентиляция - естественная из кухонь, ванных, санузлов
	Крыша - чердачная, стропильной конструкции, стропила деревянные		Горячее водоснабжение - от водоподогревателя на котле КЧМ-2М "Жарок-2"
	Кровля - асбестоцементные волнистые листы унифицированного профиля по деревянной обрешетке		Электроснабжение - от внешней сети напряжением 380/220В
	Двери наружные - по серии I.136.5-19 Типоразмеров - 1		Освещение - лампами накаливания
	Двери внутренние - по серии I.136-10 Типоразмеров - 3		Устройства связи - телефонизация, радиофикация, молниезащита, телевидение
	Окна - с отдельными переплетами по серии I.136.5-23 в.2 Типоразмеров - 5	C2ED	ОСНАЩЕНИЕ ЗДАНИЯ
	Встроенное оборудование - шкафы и антресоли по серии I.172.5-6		Оборудование кухни, санузлов - плита, мойки, ванна, унитаз, умывальники
	Полы - паркетная доска, линолеум, керамическая плитка	J3NB	НОРМАТИВНОЕ ЗНАЧЕНИЕ - $\frac{100 \text{ кгс/м}^2}{1,0 \text{ кПа}}$
	Наибольшая масса монтажного элемента (перекрышка железобетонная) - 0,323 т		ВЕСА СНЕГОВОГО ПОКРОВА
J30B	НОРМАТИВНОЕ ЗНАЧЕНИЕ - $\frac{38 \text{ кгс/м}^2}{0,38 \text{ кПа}}$	G1BF	ОРИЕНТАЦИЯ - свободная
	ВЕТРОВОГО ДАВЛЕНИЯ	G2EE	ИНЖЕНЕРНО-ГЕОЛОГИЧЕСКИЕ УСЛОВИЯ - обычные
P2CO	СТЕПЕНЬ ОГНЕСТОЙКОСТИ - четвертая		
M1BD	РАСЧЕТНАЯ ТЕМПЕРАТУРА НАРУЖНОГО ВОЗДУХА минус 20, 30 (основное решение), 40°C		
G2DD	КЛИМАТИЧЕСКИЕ РАЙОНЫ И ПОДРАЙОН СССР II, IV, с возможностью применения в III районе		

ОДНОЭТАЖНЫЙ ОДНОКВАРТИРНЫЙ 3-КОМНАТНЫЙ ЖИЛОЙ ДОМ ДЛЯ ИНДИВИДУАЛЬНЫХ ЗАСТРОЙЩИКОВ СО СТЕНАМИ ИЗ ЛЕГКОБЕТОННЫХ КАМНЕЙ			ТИПОВОЙ ПРОЕКТ 144-16-167.92	Страница 3
Наименование		Всего	На 1 м ² общей площади квартиры	
VIIA	СТОИМОСТЬ			
VIIБ	Общая сметная стоимость	тыс.руб.	36,02	0,292
	в том числе:			
VIII	строительно-монтажных работ	"	35,86	0,291
VIIО	оборудования	"	0,16	-
VIJA	ТРУДОЕМКОСТЬ			
VIJБ	Построечные трудовые затраты	чел/час	2368,0	19,18
	Нормативная трудоемкость	чел/час	2924	-
VIKA	РАСХОДЫ			
VIKB	Расход строительных материалов			
	Цемент	т	14,97	0,121
	Цемент, приведенный к марке М-400	"	13,56	0,109
	в том числе:			
	на сборные изделия	"	0,51	0,004
	Сталь	"	0,28	0,0023
	Сталь, приведенная к классам А-I и СтЗ	"	0,34	0,0027
	в том числе:			
	на сборные изделия	"	0,16	0,00129
	Бетон и железобетон	м ³	51,25	0,415
	в том числе:			
	монолитный	"	49,56	0,401
	сборный тяжелый	"	1,69	0,0137
	Лесоматериалы	"	25,58	0,207
	Лесоматериалы, приведенные к круглому лесу	"	48,66	0,394
	Камни бетонные стеновые	м ³	87,86	0,711
	Масса конструкций и материалов	т	401,0	3,25
	Масса надземной части	"	310,0	-
V4KA	ЭКСПЛУАТАЦИОННЫЕ ПОКАЗАТЕЛИ			
V4KB	Расход воды холодной	л/с	0,38	-
V4KI	Канализационные стоки	"	1,98	-
V4KN	Тепла	ккал/ч	<u>23560</u>	-
		Вт	27400	-
	в том числе:			
	на отопление	"	<u>12760</u>	-
			14840	-
	на горячее водоснабжение	"	<u>10800</u>	-
			12560	-
	Тепла на отопление 1 м ² площади квартиры	"	-	<u>132,7</u>
				154,3
V4KK	Потребная электрическая мощность	кВт	5,0	-
	Эксплуатационные затраты	руб/год	858	6,95
	ТЕХНИЧЕСКИЕ ХАРАКТЕРИСТИКИ			
G3NB	Объем строительный	м ³	352,55	2,85
G3OC	Площадь застройки	м ²	155,04	-
G3OI	квартиры	"	96,19	-
G3OB	общая квартиры	"	123,44	-
	летних помещений	"	25,75	-
G3OK	жилая	"	63,79	0,416

ОДНОЭТАЖНЫЙ ОДНОКВАРТИРНЫЙ 3-КОМНАТНЫЙ
ЖИЛОЙ ДОМ ДЛЯ ИНДИВИДУАЛЬНЫХ ЗАСТРОЙЩИКОВ
СО СТЕНАМИ ИЗ ЛЕГКОБЕТОННЫХ КАМНЕЙ

ТИПОВОЙ ПРОЕКТ
I44-16-167.92

Страница 4

ДОПОЛНИТЕЛЬНЫЕ ДАННЫЕ

Показатели приведены для условий строительства при расчетной температуре наружного воздуха минус 30°C.

В проекте разработаны варианты: фасадов, дом с пристроенным гаражом и сауной, дом с блокированной хозпостройкой, дом с погребом, вариант наружных стен и фундаментов при расчетных температурах наружного воздуха минус 20°C и минус 40°C, заполнение оконных проемов с двойным и тройным остеклением; вариант дома из мелких блоков ячеистобетона; варианты перекрытий из железобетонных панелей, крыши; вариант перегородок из камней бетонных стеновых ГОСТ 6133-84, мелкоштупные гипсобетонные.

Вариант централизованных систем отопления и горячего водоснабжения.

Вариант централизованного газоснабжения для пищеприготовления.

Сметы составлены в нормах и ценах 1991 года.

Расчетный показатель - I м² общей площади квартиры.

В7ЕА СОСТАВ ПРОЕКТНОЙ ДОКУМЕНТАЦИИ

Альбом I АС Архитектурно-строительные чертежи

- ОВ Отопление и вентиляция
- ВК Водопровод и канализация
- ЭО Электрооборудование
- СС Связь и сигнализация
- ГСВ Газоснабжение

Альбом II С Сметы

Альбом III СО Спецификации оборудования

Альбом IV ВМ Ведомости потребности в материалах

Объем проектных материалов, приведенных к формату А4, - 520 форматок

В7ВА АВТОР ПРОЕКТА ЦНИИЭПграждансельстрой, I17279, Москва, В-279, Профсоюзная ул., 93а

В7НА УТВЕРЖДЕНИЕ Утвержден Госкомархитектуры, приказ № 89 от 1 июля 1991 г.
Введен ЦНИИЭПграждансельстроем, приказ № 25/Т от 6 мая 1992 г.

В7КА ПОСТАВЩИК АПП ЦИТП, I25878, Москва, А-445, Смольная ул., 22

Катал. л. № 067386
Инв. № 25380