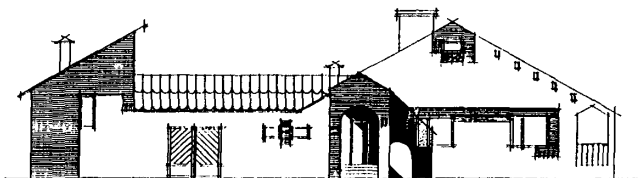
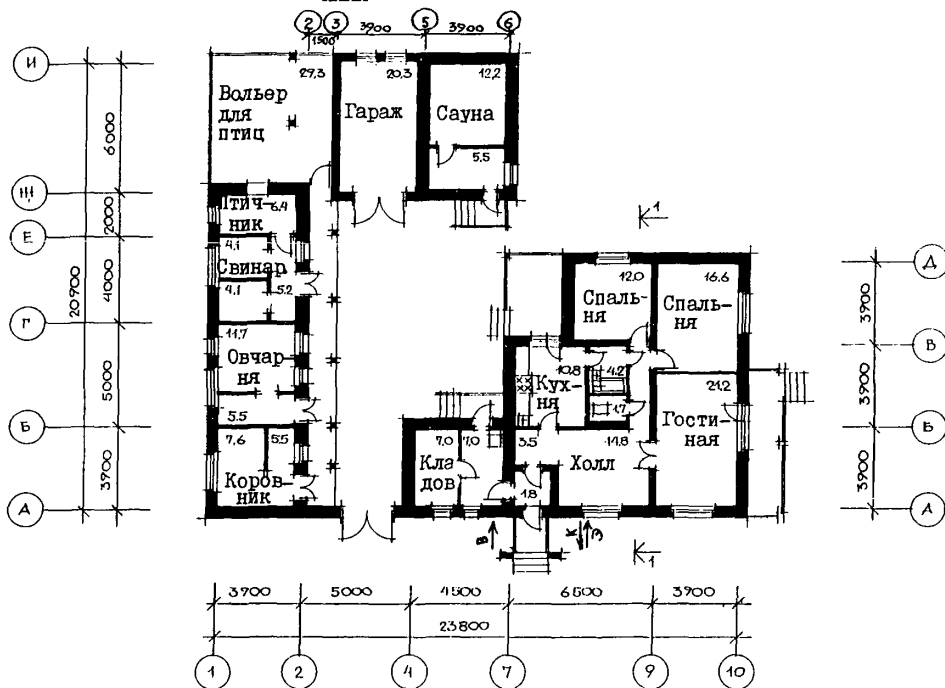


СК-2	СТРОИТЕЛЬНЫЙ КАТАЛОГ Часть 2 ТИПОВЫЕ ПРОЕКТЫ ПРЕДПРИЯТИЯ, ЗДАНИЯ И СООРУЖЕНИЯ	I44-I6-I68.92
АПП ЦИТП	ОДНОЭТАЖНЫЙ ОДНОКВАРТИРНЫЙ 3-Х КОМНАТНЫЙ ДОМ С ПРИСТРОЕННЫМ БЛОКОМ ПОМЕЩЕНИЙ ПОДСОБНОГО ХОЗЯЙСТВА СО СТЕНАМИ ИЗ КИРПИЧА (ДЛЯ ИНДИВИДУАЛЬНЫХ ЗАСТРОЙЩИКОВ СЕЛЬСКОЙ МЕСТНОСТИ)	
АВГУСТ 1992	ТИПОВОЙ ПРОЕКТ	На 3-х страницах Страница 1

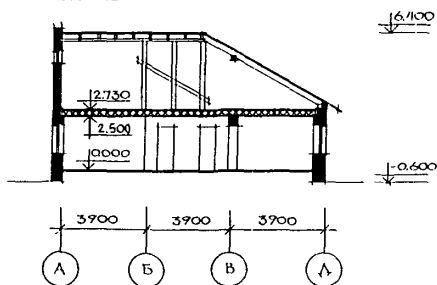
ФАСАД I-IО



ПЛАН



РАЗРЕЗ I-I



ЭКСПЛИКАЦИЯ КВАРТИРЫ

Квартира	Кол.	Площадь, м ²	
		жилая	квартирн
Трехкомнатная	I	49,8	89,2

ОДНОЭТАЖНЫЙ ОДНОКВАРТИРНЫЙ 3-Х КОМНАТНЫЙ ДОМ С ПРИСТРОЕННЫМ БЛОКОМ ПОМЕЩЕНИЙ ПОДСОБНОГО ХОЗЯЙСТВА СО СТЕНАМИ ИЗ КИРПИЧА (ДЛЯ ИНДИВИДУАЛЬНЫХ ЗАСТРОЙЩИКОВ СЕЛЬСКОЙ МЕСТНОСТИ)		ТИПОВОЙ ПРОЕКТ 144-16-168.92	Страница 2
Д2ВА	СТРОИТЕЛЬНЫЕ КОНСТРУКЦИИ И ИЗДЕЛИЯ	Н5UA	ОТДЕЛКА
	Конструктивная схема с продольными и поперечными несущими стенами		НАРУЖНАЯ
	Фундаменты - ленточные, бутобетонные		Стены - лицевой кирпич с расшивкой швов
	Стены наружные - кирпич керамический М50 на растворе 25 (ГОСТ 530-82) с расширенным швом.		ВНУТРЕННЯЯ
	Стены внутренние - кирпич керамический М50 на растворе 25 (ГОСТ 530-82)		Стены жилых комнат и коридоров - оклейка обоями. В кухнях и санузлах - масляная окраска, глазурованная плитка.
	Перекрытия - деревянные балки, шпты наката по ГОСТ 1005-86		Потолки водоэмульсионная окраска.
	Типоразмеров - 10	С3СА	ИНЖЕНЕРНОЕ ОБОРУДОВАНИЕ
	Перекрытия - сборные железобетонные по серии 1.038.1-1, выпуск 1		Водопровод - хозяйственно-питьевой от наружных сетей. Расчетный напор у основания стояка - 10 м.
	Типоразмеров - 10		Канализация - во внешнюю поселковую сеть.
	Утеплитель - пенобетон Д300 кг/м ³		Отопление - от малолитражного котла КЧМ-2М "Жарок-2". Система отопления однострунная с верхней разводкой и однострунная с нижней разводкой. Отопительные приборы - радиаторы МС-140 для расчетных температур -20° -25°, -30°, -35°, -40°С.
	Перегородки - кирпичные		Теплоноситель - вода с параметрами 95-70°С
	Санузлы - россыпью		Вентиляция - естественная.
	Крыша - чердачная, стропильной конструкции, стропила деревянные		Горячее водоснабжение - отвод от водонагревателя, установленного на котле КЧМ-2М "Жарок-2".
	Кровля - волнистые асбестоцементные листы унифицированного профиля ГОСТ 16233-77 по деревянной обрешетке		Газоснабжение - от баллона сжиженного газа.
	Двери наружные по серии 1.136.5-19		Электроснабжение - от внешней сети напряжением 380/220В
	Типоразмеров - 1		Освещение - лампами накаливания
	Двери внутренние - по серии 1.136-10		Устройство связи - телефонизация, радиофикация, молниезащита, телевидение.
	Типоразмеров - 4	С3ЕД	ОСНАЩЕНИЕ ЗДАНИЯ
	Окна - с отдельными переплетами по серии 1.136.5-23 в.2		Оборудование кухни и санузла - газовая плита на сжиженном газе, мойка, унитаза, умывальники.
	Типоразмеров - 5		
	Встроенное оборудование - шкафы и антресоли - по серия 1.172.5-6		
	Полы - паркетная доска, линолеум, керамическая плитка		
	Наибольшая масса монтажного элемента (перемычка железобетонная) - 0,410 т		
Ж3ОВ	НОРМАТИВНОЕ ЗНАЧЕНИЕ ВЕТРОВОГО ДАВЛЕНИЯ	Ж3ВВ	НОРМАТИВНОЕ ЗНАЧЕНИЕ ВЕСА СНЕГОВОГО ПОКРОВА
	- $\frac{38 \text{ кгс/м}^2}{0,38 \text{ кПа}}$		- $\frac{100 \text{ кгс/м}^2}{1,0 \text{ кПа}}$
Р2СО	СТЕПЕНЬ ОГНЕСТОЙКОСТИ	Г1В1'	ОРИЕНТАЦИЯ
	- пятая		- свободная
Н1ВД	РАСЧЕТНАЯ ТЕМПЕРАТУРА НАРУЖНОГО ВОЗДУХА	Г2ЕЕ	ИНЖЕНЕРНО-ГЕОЛОГИЧЕСКИЕ УСЛОВИЯ
	минус 20°, 30° (основное решение), 40°С		- обычные
С2ДЦ	КЛИМАТИЧЕСКИЕ РАЙОНЫ И ПОДРАЙОН		
	II, III, IV		

ОДНОЭТАЖНЫЙ ОДНОКВАРТИРНЫЙ 3-Х КОМНАТНЫЙ ДОМ С ПРИСТРОЕННЫМ БЛОКОМ ПОМЕЩЕНИЙ ПОДСОБНОГО ХОЗЯЙСТВА СО СТЕНАМИ ИЗ КИРПИЧА (ДЛЯ ИНДИВИДУАЛЬНЫХ ЗАСТРОЙЩИКОВ СЕЛЬСКОЙ МЕСТНОСТИ)				ТИПОВОЙ ПРОЕКТ I44-I6-I68.92		Страница 3	
Наименование	Всего	На I м2 общей площади	Наименование	Дом	На 1м2 общей площади	Всего	На 1 м2 общей площади
У11А СТОИМОСТЬ			У4КА ЭКСПЛУАТАЦИОННЫЕ ПОКАЗАТЕЛИ				
У11В Общая сметная стоимость тыс.руб	74,96	0,307	У4КН Расход воды холодной л/с	-	-	0,40	-
У11И Строительно-монтажных работ	" 74,79	0,306	У4К1 Канализационные стоки	"	-	2,00	-
У11О Оборудование	" 0,09	0,001	У4КН Тепла ккал/ч кВт	-	-	32110	-
У11А Прочие	" 0,08	-				37,340	-
У11А ТРУДОЕМКОСТЬ			в том числе:			15910	-
У11Г Построечные трудовые затраты чел-час	4833	19,81	на отопление	"	-	18,500	-
У1КА РАСХОДЫ			на горячее водоснабжение	"	-	16200	-
У1КВ Расход строительных материалов			Тепла на отопление I м2 площади квартиры	"	-	18,840	-
Цемент т	46,86	0,192	У4КК Потребная электрическая мощность кВт	-	-	5	-
Цемент, приведенный к марке М400	" 43,45	0,178	Эксплуатационные затраты руб/год	-	-	1320	-
в том числе:			ТЕХНИЧЕСКИЕ ХАРАКТЕРИСТИКИ				
на сборные изделия	" 5,59	0,023	Г3НВ Объем строительный м3	465,2	3,71	-	-
Сталь	" 2,06	0,008	Г30С Площадь застройки м2	169,50	-	366,10	-
Сталь, приведенная к классам А-I и Ст3	" 2,23	0,009	Г30И квартиры	" 89,20	-	-	-
в том числе:			Г30В общая квартиры	" 125,50	-	244,0	-
на сборные изделия	" 1,51	0,006	Г30К жилая летних помещений	" 49,8	0,48	-	-
Бетон и железобетон м3	211,95	0,867					
в том числе:							
монолитный	" 184,68	0,757					
сборный тяжелый	" 27,27	0,112					
Лесоматериалы	" 60,80	0,249					
Лесоматериалы, приведенные к круглому лесу	" 104,20	0,427					
Кирпич тыс. шт	125,90	0,516					
Масса конструкций и материалов т	1063	4,36					
Масса надземной части т	657	2,69					
ДОПОЛНИТЕЛЬНЫЕ ДАННЫЕ							
Показатели приведены для условий строительства при расчетной температуре наружного воздуха минус 300С.							
В проекте разработаны варианты: фасадов, дом с погребом, дом со стенами из мелких блоков ячеистого бетона, вариант наружных стен и фундаментов при расчетных температурах наружного воздуха минус 200С и минус 400С, заполнение оконных проемов с двойным и тройным остеклением. Вариант отопления для расчетных температур -20, -250 при двойном остеклении, -350, -400С - при тройном остеклении. Вариант централизованного отопления и горячего водоснабжения. Вариант централизованного газоснабжения и электроплит для пищевого приготовления.							
Сметы составлены в нормах и ценах 1991 года.							
Расчетный показатель - I м2 общей площади квартиры (с учетом летних помещений).							
В7ЕА СОСТАВ ПРОЕКТНОЙ ДОКУМЕНТАЦИИ:	Альбом А1 АС. Архитектурно-строительные решения. ОВ Отопление и вентиляция. ВК Водоснабжение и канализация. ЭО Электрооборудование. СС Связь и сигнализация. ГСВ Газоснабжение						
	Альбом А2 С м е т а						
	Альбом А3 С Спецификация оборудования						
	Альбом А4 ВМ Ведомость потребности в материалах						
	Объем проектных материалов, приведенных к формату А4 - 441 форматки						
В7ВА АВТОР ПРОЕКТА ЦНИИЭПграждансельстрой, И17279 В-279, Профсоюзная ул., 93а							
В7НА УТВЕРЖДЕНИЕ	Утвержден Госкомархитектуры, приказ №3 от 14.01.91 г.						
	Введен в действие ЦНИИЭПграждансельстроем, приказ № 18/Т от 30.03.92						
В7КА ПОСТАВЩИК	АЛПИЦП, I25878, Москва А-445, Смольная ул. 22						