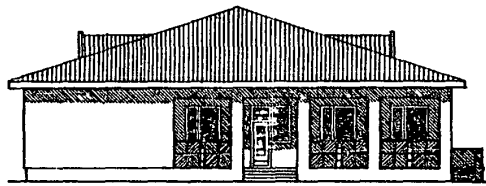
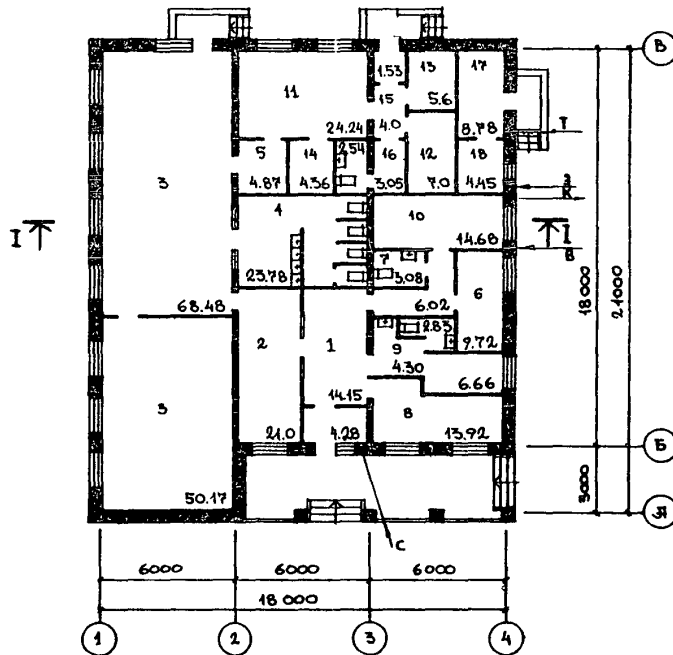


СК-2	СТРОИТЕЛЬНЫЙ КАТАЛОГ ЧАСТЬ 2 ТИПОВЫЕ ПРОЕКТЫ ПРЕДПРИЯТИЙ, ЗДАНИЙ И СООРУЖЕНИЙ	214-I-527.91
АПП ЦИТП	ДЕТСКИЙ САД-ЯСЛИ НА 25 МЕСТ СО СТЕНАМИ ИЗ МЕЛКИХ БЛОКОВ ЯЧЕЙСТОГО БЕТОНА	
АПРЕЛЬ 1992	ТИПОВОЙ ПРОЕКТ	На 4-х страницах Страница I

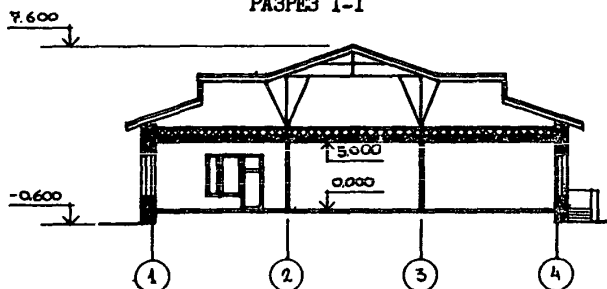
ФАСАД I-4



ПЛАН НА ОТМ. 0.000



РАЗРЕЗ I-I



ДЕТСКИЙ САД-ЯСЛИ НА 25 МЕСТ СО СТЕНАМИ
ИЗ МЕЛКИХ БЛОКОВ ЯЧЕИСТОГО БЕТОНА

ТИПОВОЙ ПРОЕКТ
214-I-527.91

Страница 2

ЭКСПЛИКАЦИЯ ПОМЕЩЕНИЙ

Но- мер	Наименование	Площадь, м ²	Но- мер	Наименование	Площадь, м ²
I	Помещения групповой яслей-сада		9	Изолятор, в том числе:	
2	Вестибюль	14,15		- приемная	4,30
3	Раздевальная	21,0		- палата	6,66
3	Групповая; в том числе:			- туалетная с местом для дезраствора	2,83
	-зона занятий и приема пищи	68,48	10	Постирочная-гладильная	14,68
	-зона тихого отдыха(спальня)	50,17	11	Кухня	24,24
4	Туалетная комната(с зоной для проведения закаливающих про- цедур)	23,78	12	Кладовая сухих продуктов	7,0
5	Буфетная	4,87	13	Кладовая овощей	5,6
	Помещения административно- хозяйственного и обслужи- вающего назначения:		14	Моечная	4,36
6	Кабинет заведующей детским садом	9,72	15	Загрузочная	4,0
7	Уборная для персонала	3,08	16	Гардеробная персонала (уборная)	5,59
8	Медицинская комната	13,92	17	Тепловой узел	8,78
			18	Электрощитовая	4,45

D2BA СТРОИТЕЛЬНЫЕ КОНСТРУКЦИИ И ИЗДЕЛИЯ

Фундаменты - ленточные бутобетонные
бетон класса В7,5, бут М50
Стены наружные - мелкие блоки ячеистого
бетона
Стены внутренние - мелкие блоки ячеис-
того бетона
Перекрытие - сборные железобетонные мно-
гопустотные панели по серии 1.141-I
вып.64 Типоразмеров - 2
Перемычки - сборные железобетонные по
серии 1.038.I-I вып.1 Типоразмеров - 9
Перегородки - кирпичные

Крыша - чердачная по наслонным деревян-
ным стропилам
Кровля - асбестоцементные волнистые лис-
ты по деревянной обрешетке, утеплитель -
ячеистый бетон $\gamma = 400 \text{ кг/м}^3$
Полы - линолеум, керамическая плитка по
серии 2.244-I вып.4
Окна - по серии 1.236.5-12*2, 1.136.5-23
вып.1 Типоразмеров - 3
Двери наружные-деревянные по серии
1.136.5-19, 1.236.5-12*1 Типоразмеров-1
Двери внутренние-деревянные по серии
1.136-10 Типоразмеров - 4
Наибольшая масса монтажного элемента
(панель перекрытия) - 2,80 т

J30B НОРМАТИВНОЕ ЗНАЧЕНИЕ $\frac{38 \text{ кгс/м}^2}{\text{ВЕТРОВОГО ДАВЛЕНИЯ}} \quad 0,38 \text{ кПа}$

R2CO СТЕПЕНЬ ОГНЕСТОЙКОСТИ - вторая

N1BD РАСЧЕТНАЯ ТЕМПЕРАТУРА НАРУЖНОГО ВОЗДУХА -
минус 20, 30 (основное решение), 40°C

G2DD КЛИМАТИЧЕСКИЕ РАЙОНЫ И ПОДРАЙОН СССР -
П, Ш, IV

H5UA ОТДЕЛКА

НАРУЖНАЯ

Расшивка швов, окраска защитно-отделоч-
ными составами светлых тонов

ВНУТРЕННЯЯ

Штукатурка, затирка, окраска водоэмуль-
сионными красками, облицовка глазуриро-
ванной плиткой

C3GA ИНЖЕНЕРНОЕ ОБОРУДОВАНИЕ

Водопровод - хозяйственно-питьевой от
наружной сети, напор на вводе H=10 м

Канализация - хозяйственно-бытовая в
поселковую сеть

Отопление - центральное водяное от на-
ружной сети теплоносителя 95-70°C

Вентиляция - приточно-вытяжная с меха-
ническим побуждением и естественная

Горячее водоснабжение - от поселковой
сети. Напор на вводе H=10 м

Электроснабжение - от внешней сети, на-
пряжение 380/220В

Освещение - люминесцентные светильники
и светильники накаливания

Устройства связи - радиофикация, телефо-
низация, телевидение, пожарная сигнали-
зация, молниезащита

C2ED ОСНАЩЕНИЕ ЗДАНИЯ

Оборудование кухонь - плита электриче-
ская, электрокипяtilьник, шкафы холо-
дильные

Оборудование прачечной - стиральная ма-
шина

Оборудование групповых ячеек - детская
мебель

J3NB НОРМАТИВНОЕ ЗНАЧЕНИЕ ВЕСА $\frac{100 \text{ кгс/м}^2}{\text{СНЕГОВОГО ПОКРОВА}} \quad 1,00 \text{ кПа}$

G1BF ОРИЕНТАЦИЯ - свободная

G2EE ИНЖЕНЕРНО-ГЕОЛОГИЧЕСКИЕ УСЛОВИЯ -
обычные

ДЕТСКИЙ САД-ЯСЛИ НА 25 МЕСТ СО СТЕНАМИ ИЗ МЕЛКИХ БЛОКОВ ЯЧЕЙСТОГО БЕТОНА				ТИПОВОЙ ПРОЕКТ 214-I-527.91		Страница 3	
Наименование		Всего	Удельн. показатель	Наименование		Всего	Удельн. показатель
V11A	СТОИМОСТЬ			V4KA	ЭКСПЛУАТАЦИОННЫЕ ПОКАЗАТЕЛИ		
V11B	Общая сметная стоимость	тыс. руб. 99,41	-	V4KH	Расход воды холодной	м ³ /ч 0,68	-
V11L	в том числе: строительно-монтажных работ	то же 77,97	-		горячей	м ³ /сут 1,75 л/с 0,48	-
V11O	оборудования и мебели	" 21,44	-	V4KI	Канализационные стоки	л/с 2,51	-
V11S	Стоимость строительно-монтажных работ I м ² полезной площади	руб -	248,5	V4KN	Тепла	ккал/ч 94340 кВт 109,720	-
V11R	То же, I м ³ строительного объема здания	" -	61,79		в том числе: на отопление	то же 26090	-
V11V	Стоимость общая на расчетный показатель	" -	3976,4		на вентиляцию	" 30,34 32250	-
V11A	ТРУДОЕМКОСТЬ				на горячее водоснабжение	" 37,51 36000	-
V11F	Построечные трудовые затраты	чел. дн. 1008,94	-		Тепла на отопление I м ² полезной площади	" 41,87	-
V11R	То же, на I м ² полезной площади	то же -	3,22	V4KK	Потребная электрическая мощность	кВт 44,2	83,15 0,097
V11R	То же, на I м ³ строительного объема здания	" -	0,80		ТЕХНИЧЕСКИЕ ХАРАКТЕРИСТИКИ		
V11V	То же, на расчетный показатель	" -	40,36	G3NB	Объем строительный здания	м ³ 1261,93	-
V1KA	РАСХОДЫ			V1NN	Объем строительный на I м ² полезной площади	" -	4,02
V1KB	Расход строительных материалов				То же, на I м ² нормируемой площади (K ₂)	" -	4,38
	Цемент	т 77,52	-	V1NP	То же, на расчетный показатель	" -	50,48
	Цемент, приведенный к марке М-400	" (42,83)	-		Площадь застройки	м ² 396,55	-
	То же, на I м ² полезной площади	" -	0,24	G3OB	общая	" 332,52	-
	То же, на I м ³ строительного объема	" -	0,059	V1OK	Общая площадь на расчетный показатель	" -	13,30
	Сталь	" 3,97	-	G3OQ	Нормируемая	" 287,81	-
	Сталь, приведенная к кл. А-1 и Ст3	" (1,79)	-		То же, на расчетный показатель	" -	11,51
	То же, на I м ² полезной площади	" -	0,017		То же, на I м ² общей площади (K ₁)	" -	0,87
	То же, на расчетный показатель	" -	0,215		Полезная	" 313,79	-
	Бетон и железобетон	м ³ 195,55	-		В скобках указывается потребность строительных материалов без учета расходов на изготовление сборных изделий, конструкций		
	в том числе: монолитный	" 151,8	-				
	сборный тяжелый	" 43,76	-				
	Бетон и железобетон на I м ² полезной площади	" -	0,62				
	То же, на расчетный показатель	" -	7,82				
	Лесоматериалы	" 52,50	-				
	Лесоматериалы, приведенные к круглому лесу	" 80,80	-				
	Камни легкобетонные	м ³ 110,68	-				
	Кирпич	тыс. шт. 22,61	-				

ДЕТСКИЙ САД-ЯСЛИ НА 25 МЕСТ СО СТЕНАМИ ИЗ
МЕЛКИХ БЛОКОВ ЯЧЕЙСТОГО БЕТОНА

ТИПОВОЙ ПРОЕКТ
214-I-527.9I

Страница 4

ДОПОЛНИТЕЛЬНЫЕ ДАННЫЕ

Показатели приведены для условий строительства при расчетной температуре наружного воздуха минус 30°C.

В проекте разработаны варианты: фасадов, наружных стен и фундаментов при расчетных температурах наружного воздуха минус 20 и минус 40°C. Заполнение оконных проемов с тройным остеклением. Системы отопления и вентиляции для расчетных температур минус 20 и минус 40°C.

Сметы составлены в нормах и ценах 1991 г

Расчетный показатель - I место (всего-25)

В7ЕА СОСТАВ ПРОЕКТНОЙ ДОКУМЕНТАЦИИ

- Альбом I
- ПЗ - Пояснительная записка
 - АС - Архитектурно-строительные решения
 - ОВ - Отопление и вентиляция
 - ВК - Водопровод и канализация
 - ЭО - Электрооборудование
 - СС - Связь и сигнализация
 - ТХ - Технологии
 - АВ - Автоматизация вентсистемы
 - ПС - Пожарная сигнализация
- Альбом II
- Сметы
- Альбом III
- Спецификация оборудования
- Альбом IV
- Ведомости потребности в материалах

Объем проектных материалов, приведенных к формату А4 - 220 форматок

- В7ВА АВТОР ПРОЕКТА ЦНИИЭПграждансельстрой, II7279, Москва, В-279, Профсоюзная ул., 93а
- В7НА УТВЕРЖДЕНИЕ Утвержден Госкомархитектуры, приказ № 2I от 18.02.91г
Введен в действие ЦНИИЭПграждансельстроем, приказ № 66/Г от 5.II.91г.
- В7КА ПОСТАВЩИК АПП ЦИТП, I25878, ГСП, Москва, А-445, Смольная ул., 22

Инв.№ 25200
Катал.л.№ 06707I