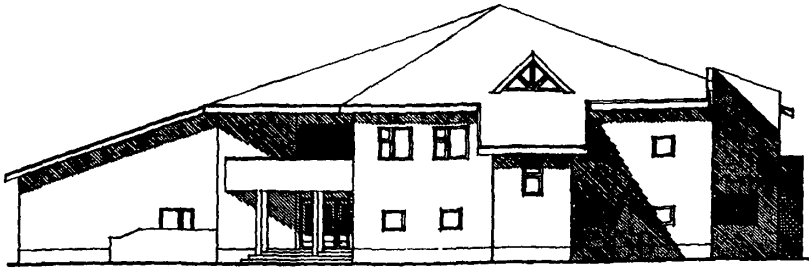


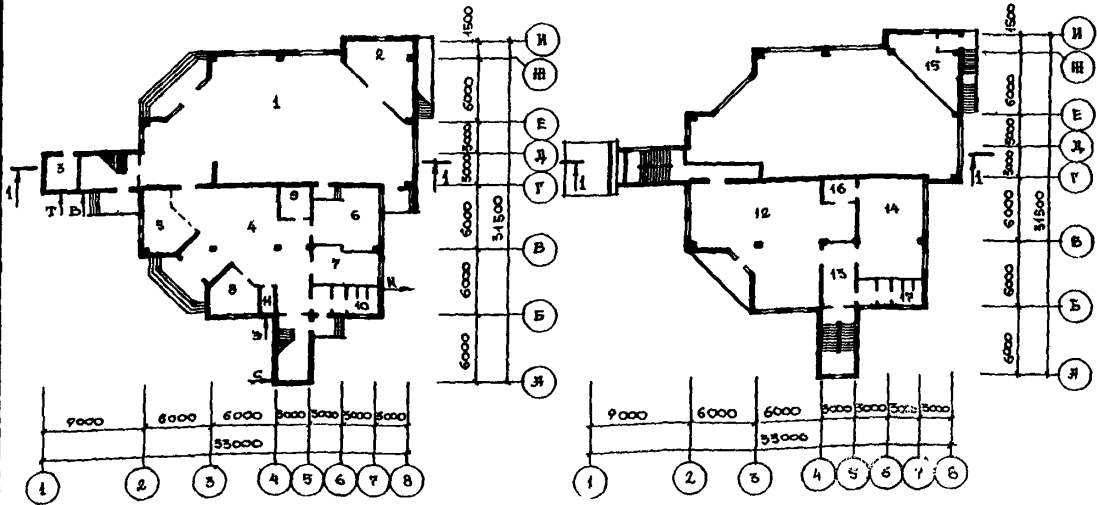
<p><b>СК-2</b></p>	<p>СТРОИТЕЛЬНЫЙ КАТАЛОГ                  ЧАСТЬ 2                  ТИПОВЫЕ ПРОЕКТЫ ПРЕДПРИЯТИЙ, ЗДАНИЙ И СООРУЖЕНИЙ</p>	<p>264-12-317.91</p>
<p><b>АПП                  ЦИТП</b></p>	<p>ДОСУГОВЫЙ КЛУБ-ГОСТИНАЯ НА 200 ПОСЕТИТЕЛЕЙ                  СО СТЕНАМИ ИЗ МЕЛКИХ БЛОКОВ ЯЧЕЙСТОГО БЕТОНА</p>	
<p>АПРЕЛЬ                  1992</p>	<p>ТИПОВОЙ ПРОЕКТ</p>	<p>На 4-х страницах                  Страница I</p>

ФАСАД I-B

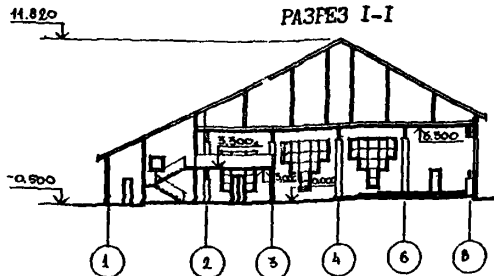


ПЛАН 1 ЭТАЖА НА ОТМ. 0.000

ПЛАН 2 ЭТАЖА НА ОТМ. 3.300



РАЗРЕЗ I-I



ДОСУГОВЫЙ КЛУБ-ГОСТИНАЯ НА 200 ПОСЕТИТЕЛЕЙ  
СО СТЕНАМИ ИЗ МЕЛКИХ БЛОКОВ ЯЧЕИСТОГО БЕТОНА

ТИПОВОЙ ПРОЕКТ  
264-12-317.91

Страница 2

ЭКСПЛИКАЦИЯ ПОМЕЩЕНИЙ

Но- мер	Наименование	Площадь, м <sup>2</sup>	Но- мер	Наименование	Площадь, м <sup>2</sup>
I этаж					
1	Универсальная гостиная	273,5	10	Санузлы	14,7
2	Кладовая мебели	27,7	11	Электрощитовая	3,3
3	Кладовая	6,4	II этаж		
4	Вестибюль	85,5	12	Малая гостиная	127,9
5	Гардероб	18,9	13	Холл	16,8
6	Универсальная кружковая	35,6	14	Кружок домоводства	57,3
7	Комната руководителей кружков	20,8	15	Кинопроекционная	25,9
8	Комната администрации	15,6	16	Кладовая	5,7
9	Кладовая	8,1	17	Санузлы	14,7

D2BA СТРОИТЕЛЬНЫЕ КОНСТРУКЦИИ И ИЗДЕЛИЯ

Фундаменты - ленточные бутобетонные, бетон класса В7,5, бут М50, сборные железобетонные по серии 1.020-1/83, в.1-1

Типоразмеров - 2

Стены наружные - из мелких блоков ячеистого бетона

Стены внутренние - из мелких блоков ячеистого бетона

Перекрытия (и покрытия) - сборные железобетонные многопустотные панели по серии 1.141-1 в.64

Типоразмеров - 4

Балки - сборные железобетонные по сериям 1.462.1-1/88 в.1; 1.462.1-10/89 в.1

Типоразмеров - 2

Колонны - сборные железобетонные по серии 1.020-1/83 вып.2-1

Типоразмеров - 4

Ригели - сборные железобетонные по серии 1.020-1/83 вып.3-1

Типоразмеров - 5

Перекрытия - сборные железобетонные по серии 1.038.1-1 в.1

Типоразмеров - 7

Перегородки - кирпичные б=120 мм

Лестницы - сборные железобетонные по серии 1.251.1-4 в.1; 1.252.1-4 в.1

Типоразмеров - 1

Крыша - чердачная по наслонным деревянным стропилам

Кровля - волнистые асбестоцементные листы по деревянной обрешетке

Утеплитель - ячеистый бетон  $\gamma = 400$  кг/м<sup>3</sup>

Полы - линолеум, деревянные, керамическая плитка, бетонные, мозаичные

Окна - деревянные по сериям 1.136.5-23 в.1; 1.236.5-12 в.2

Типоразмеров - 4

Витражи - индивидуальные деревянные

Двери наружные - деревянные по серии 1.136.5-19

Типоразмеров - 3

Двери внутренние - деревянные по серии 1.136-10

Типоразмеров - 3

Наибольшая масса монтажного элемента (балка покрытия) - 7,47

J30B НОРМАТИВНОЕ ЗНАЧЕНИЕ ВЕТРОВОГО ДАВЛЕНИЯ -  $\frac{38 \text{ кгс/м}^2}{0,38 \text{ кПа}}$

R2C0 СТЕПЕНЬ ОГНЕСТОЙКОСТИ - первая

M1B0 РАСЧЕТНАЯ ТЕМПЕРАТУРА НАРУЖНОГО ВОЗДУХА - минус 20, 30 (основное решение), 40°C

G2D0 КЛИМАТИЧЕСКИЕ РАЙОНЫ И ПОДРАЙОН СССР П, Ш, IV

H5UA ОТДЕЛКА

НАРУЖНАЯ

Расшивка швов, окраска защитно-отделочными составами светлых тонов

ВНУТРЕННЯЯ

Штукатурка, затирка, окраска водоземulsionными масляными красками, облицовка глазурованной плиткой

S3GA ИНЖЕНЕРНОЕ ОБОРУДОВАНИЕ

Водопровод - хозяйственно-противопожарный  
Расчетный напор на вводе для хозяйственных нужд  $H=14$  м

Канализация - хозяйственно-бытовая в поселковую сеть

Отопление - центральное водяное от наружных сетей, параметры теплоносителя 95-70°C (вариант - 150-70°C)

Вентиляция - приточно-вытяжная с механическим побуждением и естественная

Электроснабжение - от внешней сети, напряжение 380/220В

Устройства связи - радификация, телефонизация, телевидение, пожарная сигнализация

Горячее водоснабжение - от внешней сети, напор на вводе  $H=14$  м

S2E0 ОСНАЩЕНИЕ ЗДАНИЯ

Торгово-технологическое оборудование

J3N0 НОРМАТИВНОЕ ЗНАЧЕНИЕ ВЕСА СНЕГОВОГО ПОКРОВА -  $\frac{100 \text{ кгс/м}^2}{1,00 \text{ кПа}}$

G1B0 ОРИЕНТАЦИЯ - свободная

G2E0 ИНЖЕНЕРНО-ГЕОЛОГИЧЕСКИЕ УСЛОВИЯ - обычные

ДОСУГОВЫЙ КЛУБ-ГОСТИНАЯ НА 200 ПОСЕТИТЕЛЕЙ СО СТЕНАМИ ИЗ МЕЛКИХ БЛОКОВ ЯЧЕИСТОГО БЕТОНА				ТИПОВОЙ ПРОЕКТ 264-12-317.91		Страница 3	
Наименование		Всего	Удельный показа- тель	Наименование		Всего	Удельный показа- тель
<b>V4IA</b> СТОИМОСТЬ				<b>V4KA</b> ЭКСПЛУАТАЦИОННЫЕ ПОКАЗАТЕЛИ			
<b>V4IB</b> Общая сметная стоимость тыс.руб. 223,53 - в том числе:				Расход			
<b>V4IL</b> строительно-монтажных работ то же 151,68 -				<b>V4KH</b> воды			
<b>V4IO</b> оборудования и мебели " 71,85 -				холодной д/с 0,26 -			
<b>V4IS</b> Стоимость строительно-монтажных работ на 1м2 полезной площади руб. - 226,6				горячей " 0,24 -			
<b>V4IR</b> То же, 1 м3 строительного объема " - 39,2				<b>V4KI</b> Канализационные стоки " 2,10 -			
<b>V4IV</b> Стоимость общая на расчетный показатель " - 1117,7				<b>V4KN</b> Тепла ккал/ч 85130 - кВт 99,01			
<b>V4JA</b> ТРУДОЕМКОСТЬ				в том числе:			
<b>V4JF</b> Построечные трудовые затраты чел/дн 1568,48 -				на отопление то же 65930 -			
То же, 1 м2 полезной площади то же - 2,34				на вентиляцию " - -			
<b>V4JR</b> То же, 1 м3 строительного объема " - 0,41				на горячее водоснабжение " 19200 -			
<b>V4JV</b> То же, на расчетный показатель " - 7,84				22,33			
<b>V4KA</b> РАСХОДЫ				Тепла на отопление 1м2 полезной площади " - 98,5			
<b>V4KB</b> Расход строительных материалов				<b>V4KK</b> Потребная электрическая мощность кВт 218 -			
Цемент т 129,99 -				ТЕХНИЧЕСКИЕ ХАРАКТЕРИСТИКИ			
Цемент, приведенный к марке М-400 " 130,69 - (86,54)				<b>G3MB</b> Объем строительный здания м3 3868,4 -			
То же, на 1 м2 полезной площади " - 0,20				<b>V4NN</b> Объем строительный на 1 м2 полезной площади " - 5,78			
То же, на 1 м3 строительного объема " - 0,034				То же, на 1 м2 нормируемой площади (K <sub>2</sub> ) " - 4,78			
Сталь " 10,94 - (4,51)				<b>V4NP</b> То же, на расчетный показатель " - 19,34			
Сталь, приведенная к классам А-1 и Ст3 " 18,26 -				Площадь			
в том числе:				<b>G3OC</b> застройки м2 508,0 -			
Сталь прокатная, приведенная к Ст3 " 1,28 -				<b>G3OB</b> общая " 728,0 -			
Сталь, приведенная к классам А1 и Ст3 на 1м2 полезной площади " - 0,027				полезная " 669,4 -			
То же, на расчетный показатель " - 0,09				<b>V4OK</b> Полезная площадь на расчетный показатель " - 3,35			
Бетон и железобетон м3 261,16 -				<b>G3OQ</b> нормируемая " 809,8 -			
в том числе:				То же, на расчетный показатель " - 4,05			
монолитный " 119,75 -				То же, на 1 м2 полезной площади (K <sub>1</sub> ) " - 1,21			
сборный тяжелый " 141,41 -							
Бетон и железобетон на 1 м2 полезной площади " - 0,390							
То же, на расчетный показатель " - 1,31							
Лесоматериалы " 82,55 -							
Лесоматериалы, приведенные к круглому лесу " 126,73 - (98,6)							
Камни легкобетонные м3 283,43 -							
Кирпич тыс.шт. 17,56 -							
В скобках указывается потребность строительных материалов без учета расходов на изготовление сборных изделий, конструкций							

ДОСУТОВЫЙ КЛУБ-ГОСТИНАЯ НА 200 ПОСЕТИТЕЛЕЙ  
СО СТЕНАМИ ИЗ МЕЛКИХ БЛОКОВ ЯЧЕИСТОГО БЕТОНА

ТИПОВОЙ ПРОЕКТ  
264-12-317.91

Страница 4

#### ДОПОЛНИТЕЛЬНЫЕ ДАННЫЕ

Показатели приведены для условий строительства при расчетной температуре наружного воздуха минус 30°C.

В проекте разработаны варианты: фасадов; наружных стен и фундаментов при расчетных температурах наружного воздуха минус 20 и минус 40°C; заполнение оконных проемов с тройным остеклением; системы отопления для расчетных температур минус 20°C, минус 25°C при двойном остеклении; для расчетных температур минус 35°C, минус 40°C при тройном остеклении.

Сметы составлены в нормах и ценах 1991 года

Расчетный показатель - I посетитель (всего-200).

#### В7ЕА СОСТАВ ПРОЕКТНОЙ ДОКУМЕНТАЦИИ

Альбом I АС - Архитектурно-строительные решения  
ТХ - Технология

Альбом II ОВ - Отопление и вентиляция  
ВК - Водопровод и канализация  
ЭО - Электрооборудование  
СС - Связь и сигнализация  
КТ - Кинотехнология  
ПС - Пожарная сигнализация

Альбом III - Сметы

Альбом IV СО - Спецификация оборудования

Альбом V ВМ - Ведомости потребности в материалах

Объем проектных материалов, приведенных к формату А4 - 722 форматки

В7ВА АВТОР ПРОЕКТА ЦНИИЭПграждансельстрой, II7279, Москва, В-279, Профсоюзная ул., 93а

В7НА УТВЕРЖДЕНИЕ Утвержден Госкомархитектуры 12.02.91 г., приказ № 17  
Введен в действие ЦНИИЭПграждансельстроем  
приказ № 67/Т от 19.11.91 г.

В7КА ПОСТАВЩИК АПП ЦИТП, I25878, ГСП, Москва, А-445, Смольная ул., 22

Инв.№ 25201  
Катал.л.№ 067072