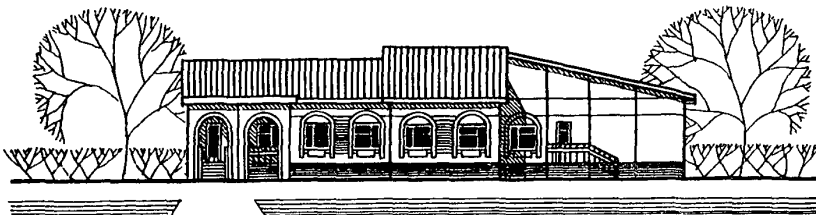


СК-2	СТРОИТЕЛЬНЫЙ КАТАЛОГ Часть 2 ТИПОВЫЕ ПРОЕКТЫ ПРЕДПРИЯТИЯ, ЗДАНИЯ И СООРУЖЕНИЯ	211-1-526.91
АПП ЦИТП	ДЕТСКИЕ ЯСЛИ-САД НА 45 МЕСТ	
МАЙ 1992	ТИПОВОЙ ПРОЕКТ	На 5-и страницах Страница 1

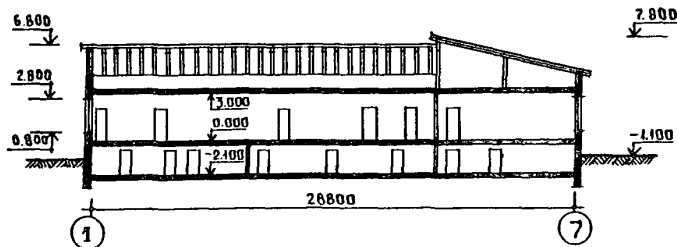
ФАСАД I-8



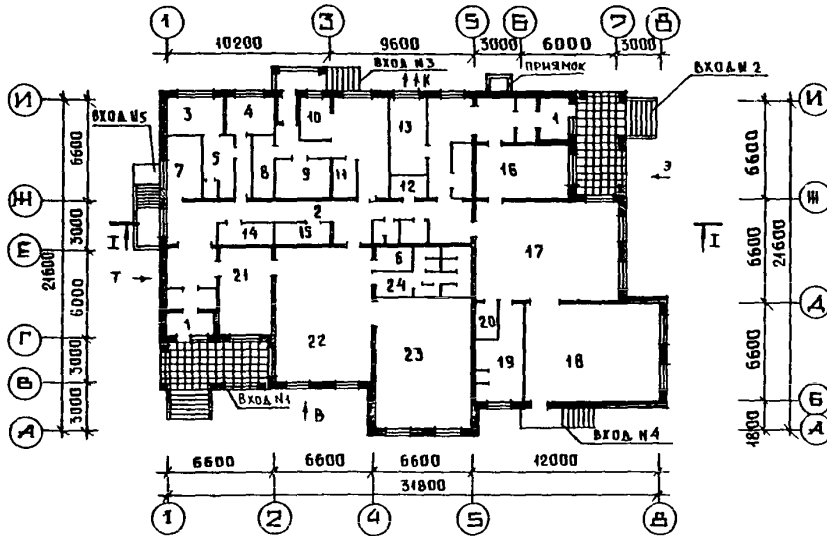
ФАСАД I-8 (ВАРИАНТ)



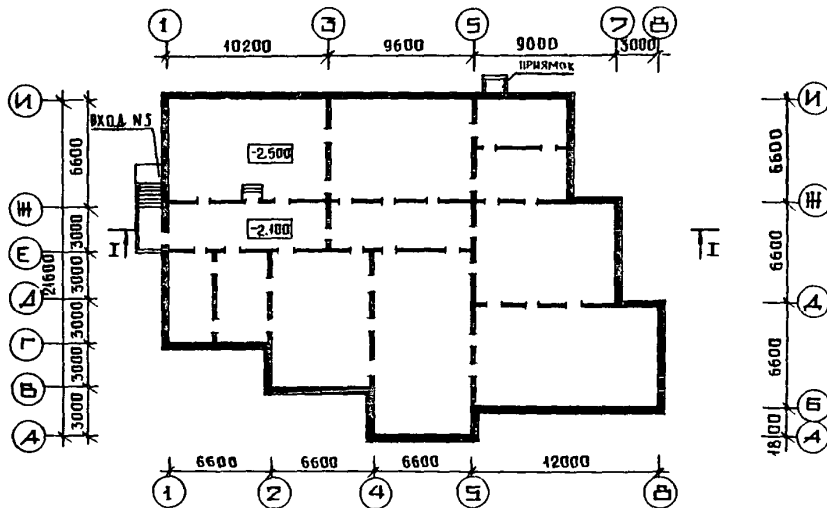
РАЗРЕЗ I-I



П Л А Н



ПЛАН ТЕХПОДПОЛЯ



ЭКСПЛИКАЦИЯ ПОМЕЩЕНИЙ

№№ ПП	Наименование	Пл-дь м ²
I	Тамбур	20,72
2	Коридор	59,46
3	Палата	6,0
4	Медицинская комната	6,72
5	Санузлы	7,3
6	Буфетная	3,46
7	Кабинет заведующего	7,8
8	Кладовая овощей	6,5
9	Кладовая сухих продуктов	8,3
10	Заготовочный цех	4,8I
11	Мойка	3,7
12	Электрошитовая	

№№ ПП	Наименование	Пл-дь м ²
13	Стирально-гладильная	12,1
14	Кладовая уборочного инвентаря	4,7
15	Кладовая чистого белья	4,7
16	Приемная	20,1
17	Игровая	56,9
18	Спальная	54,62
19	Туалетная	16,1
20	Буфетная	4,7
21	Раздевальная	20,1
22	Игровая	56,9
23	Спальная	54,62
24	Туалетная	16,1

ДЕТСКИЕ ЯСЛИ-САД НА 45 МЕСТ

ТИПОВОЙ ПРОЕКТ
2II-I-526.9I

Страница 3

D2BA СТРОИТЕЛЬНЫЕ КОНСТРУКЦИИ И ИЗДЕЛИЯ

Фундаменты - ленточные, сборные, железобетонные плиты по ГОСТ 13580-85
Типоразмеров - 5

Блоки бетонные для стен подвала по ГОСТ 13579-78
Типоразмеров - 2

Стены наружные - 3-х слойные керамзитобетонные панели толщиной 350 мм. Серия 192
Типоразмеров - 10

Стены цокольные - однослойные из легкого бетона толщиной 300 мм, серия 192
Типоразмеров - 6

Стены внутренние - керамзитобетонные панели толщиной 180 мм. Серия 192
Типоразмеров - 6

Перекрытия - железобетонные панели с круглыми пустотами. Толщиной 220 мм
Серия 192
Типоразмеров - 6

Перегородки - кирпичные, гипсобетонные толщиной 80 мм. Серия 192
Типоразмеров - 7

Крыша - скатная по деревянным стропилам

Кровля - волнистые асбестоцементные листы

Полы - паркет, керамическая плитка, линолеум

Окна-раздельные с двойным остеклением
ГОСТ 16289-86
Типоразмеров - 5

Окна и балконные двери с двойным остеклением ГОСТ 11214-86

Двери по ГОСТ 24698-81; ГОСТ 6629-88
Типоразмеров - 5

Наибольшая масса монтажного элемента (цокольная панель) - 5,13 т

J30B НОРМАТИВНОЕ ЗНАЧЕНИЕ ВЕТРОВОГО ДАВЛЕНИЯ - $\frac{38 \text{ кгс/м}^2}{0,38 \text{ кПа}}$

R260 СТЕПЕНЬ ОГНЕСТОЙКОСТИ - вторая

N1BД РАСЧЕТНАЯ ТЕМПЕРАТУРА НАРУЖНОГО ВОЗДУХА - минус 20°C, 30°C (основное решение) - 40°C

G2DD КЛИМАТИЧЕСКИЕ РАЙОНЫ И ПОДРАЙОН СССР - II и III, IB

H50A ОТДЕЛКА НАРУЖНАЯ

Отделка стеновых панелей выполняется в заводских условиях

ВНУТРЕННЯЯ

Побелка, покраска, облицовка глазурованной плиткой

C3GA ИНЖЕНЕРНОЕ ОБОРУДОВАНИЕ

Центральное отопление, водопровод, горячее водоснабжение. Напор на вводе на хозяйн. нужды - 13 м.

Канализация - хозяйственно-бытовая в наружную сеть

Отопление - центральное от внешней сети

Параметры теплоносителя 95-70°C

Вентиляция - приточно-вытяжная с механическим побуждением и естественная

Горячее водоснабжение - центральное от внешней сети. Расчетный напор - 13 м

Электроснабжение - от местной сети напряжением 380/220В. Освещение люминисцентное и лампами накаливания

Устройства связи - местная телефонная сеть, местное радиовещание, электрофикация, сеть центрального телевидения, пожарно-охранная сигнализация

C2ED ОСНАЩЕНИЕ ЗДАНИЙ

Оборудование кухни и санузлов - электрические плиты, мойки, унитазы, душевые поддоны, умывальники, раковины

J3NB НОРМАТИВНОЕ ЗНАЧЕНИЕ ВЕСА СНЕГОВОГО ПОКРОВА - $\frac{100 \text{ кгс/м}^2}{1 \text{ кПа}}$

G2EE ИНЖЕНЕРНО-ГЕОЛОГИЧЕСКИЕ УСЛОВИЯ - обычные

ДЕТСКИЕ ЯСЛИ-САД НА 45 МЕСТ			ТИПОВОЙ ПРОЕКТ 2II-I-626.9I		Страница 4	
Наименование	Всего	Удельн. показа- тель	Наименование	Всего	Удельн. показа- тель	
VIIA СТОИМОСТЬ			У4КА ЭКСПЛУАТАЦИОННЫЕ ПОКАЗАТЕЛИ			
VIIB Общая сметная стоимость	тыс. руб. <u>112,60</u>		У4КН Расход воды м ³ /час	4,05	-	
в том числе:	руб. <u>178,23</u>		холодной " "	1,80	-	
VIIC строительно-монтажных работ	" <u>91,44</u>		У4КИ Канализационные стоки " "	5,85	-	
VIIO оборудования и мебели	" <u>21,16</u>		У4КН Тепла- <u>ккал/ч</u>	<u>169256</u>	-	
Стоимость строительно-монтажных работ на I м ² полезной площади	руб. -	<u>170,16</u>	Вт	<u>196811,7</u>		
VIIR То же, на I м ³ строительного объема	" -	<u>276,14</u>	в том числе:			
VIIV Стоимость общая на расчетный показатель	" -	<u>45,65</u>	на отопление " "	<u>44791</u>	-	
VIJA ТРУДОЕМКОСТЬ		<u>74,1</u>	на вентиляцию " "	<u>68665</u>	-	
Построечные трудовые затраты	чел. дн. <u>1189,15</u>	-	на горячее водоснабжение " "	<u>55800</u>	-	
То же, на I м ² полезной площади	" -	<u>2,21</u>	Тепла на отопление I м ² полезной площади " "	<u>64883,7</u>		
VIJF То же, на I м ³ строительного объема	" -	<u>0,59</u>	У4КК Потребная электрическая мощность кВт	-	<u>83,3</u>	<u>96,9</u>
VIJV То же, на расчетный показатель	" -	<u>26,42</u>	ТЕХНИЧЕСКИЕ ХАРАКТЕРИСТИКИ			
VIKA РАСХОДЫ			Г3МВ Объем строительный здания м ³	<u>2003,06</u>	-	
VIKB Расходы строительных материалов			в том числе:			
Цемент	т <u>133,08</u>	-	подземной части здания	<u>162,45</u>	-	
Цемент, приведенный к марке М400	" <u>127,45</u>	-	Г3МН Объем строительный на I м ² полезной площади " "	-	<u>3,73</u>	
То же, на I м ² полезной площади	" -	<u>0,24</u>	То же, на I м ² нормируемой площади (K ₂) " "	-	<u>5,36</u>	
То же, на I м ³ строительного объема	" -	<u>0,0636</u>	VIHF То же, на расчетный показатель " "	-	<u>44,51</u>	
Сталь	т <u>12,70</u>	-	V3OC Площадь Застройки м ²	<u>601,5</u>	-	
Сталь, приведенная к классам А-1 и СтЗ	" <u>18,55</u>	-	Г3OB Общая " "	<u>587,3</u>	-	
в том числе:			в том числе:			
Сталь, приведенная к классам А-1 и СтЗ на I м ² полезной площади	" -	<u>0,034</u>	подземной части " "	<u>56,93</u>	-	
То же, на расчетный показатель	" -	<u>0,41</u>	полезная " "	<u>537,35</u>	-	
Бетон и железобетон	м ³ <u>403,97</u>	-	Полезная площадь на расчетный показатель " "	-	<u>11,94</u>	
в том числе:			Г3OQ Нормируемая " "	<u>373,61</u>	-	
монолитный	" <u>10,55</u>	-	То же, на расчетный показатель " "	-	<u>8,302</u>	
сборный тяжелый	" <u>194,26</u>	-	То же, на I м ² полезной площади " "	-	<u>0,69</u>	
сборный легкий	" <u>199,16</u>	-				
Бетон и железобетон на I м ² полезной площади	" -	<u>0,75</u>				
На расчетный показатель	" -	<u>8,97</u>				
Лесоматериалы	" -					
Лесоматериалы, приведенные к круглому лесу	" <u>176,14</u>	-				
То же, на расчетный показатель	" -	<u>3,914</u>				
Кирпич	тыс. шт. <u>21,25</u>					

ДЕТСКИЕ ЯСЛИ-САД НА 45 МЕСТ

ТИПОВОЙ ПРОЕКТ
2II-I-526.9I

Страница 5

ДОПОЛНИТЕЛЬНЫЕ ДАННЫЕ

Расчетный показатель - I место. Расчетные единицы - 45. Сметная стоимость строительства дана в знаменателе в ценах 1984г., в числителе с учетом повышающего коэффициента 1991г., приведенного в письме Госстроя СССР № I4Д от 6.09.90г.

Разработаны варианты: фасадов, перекрытий пустотных шириной 1,5 м; керамзитобетонных перегородок; входа; внутренней отделки помещений; оконных переплетов с двойным и тройным остеклением; отопления и вентиляция для температур наружного воздуха -20°C , вариант с теньевым навесом.

ВУЕА	СОСТАВ	ПРОЕКТНОЙ	ДОКУМЕНТАЦИИ
	Альбом 1	Архитектурно-строительные и технологические чертежи	
	Альбом 2	Отопление и вентиляция, водопровод, канализация, электроснабжение, связи и сигнализация	
	Альбом 3	Задание заводам-изготовителям	
	Альбом 4	Спецификация оборудования	
	Альбом 5	Ведомости потребности в материалах	
	Альбом 6	С м е т ы	
	192 УАС I-30	Монтажные узлы и детали	
	192 КЖ.И.1.1-26	Наружные трехслойные стеновые панели однорядной разрезки на гибких связях. Рабочие чертежи	
	192 КЖ.И.1.2-26	Наружные трехслойные стеновые панели однорядной разрезки на гибких связях. Арматурные изделия	
	192 КЖ.И.3.1-28	Многоступенчатые панели перекрытий с диаметром пустоты 159 мм	
	192 КЖ.И.5.1-15	Перегородки гипсобетонные и керамзитобетонные	
	192 КМ.И-31	Металлические изделия	
	192 КЖ.СЦ-4I	Калькуляция стоимости железобетонных изделий	
	192 КЖ.И.2.1-33	Внутренние стеновые панели	
		Объем проектных материалов, приведенных к формату А4	-1292 форматки
		в том числе изделий заводского изготовления	- 536 форматки

В7ВА	АВТОР ПРОЕКТА	Конструкторское бюро по железобетону им.А.А.Якушева 109088, г.Москва, I-я ул.Машиностроения, дом 5	
В7НА	УТВЕРЖДЕНИЕ	Утвержден Госстроем РСФСР Приказ № I50 от 01.II.89г Ввод в действие. приказ № IIO от 09.I2.9Iг.	
ВУКА	ПОСТАВЩИК	АПШ ЦИП 125878, г.Москва, ул.Смольная, 22	

Инв.№ 25260

Катал.л. № 067188