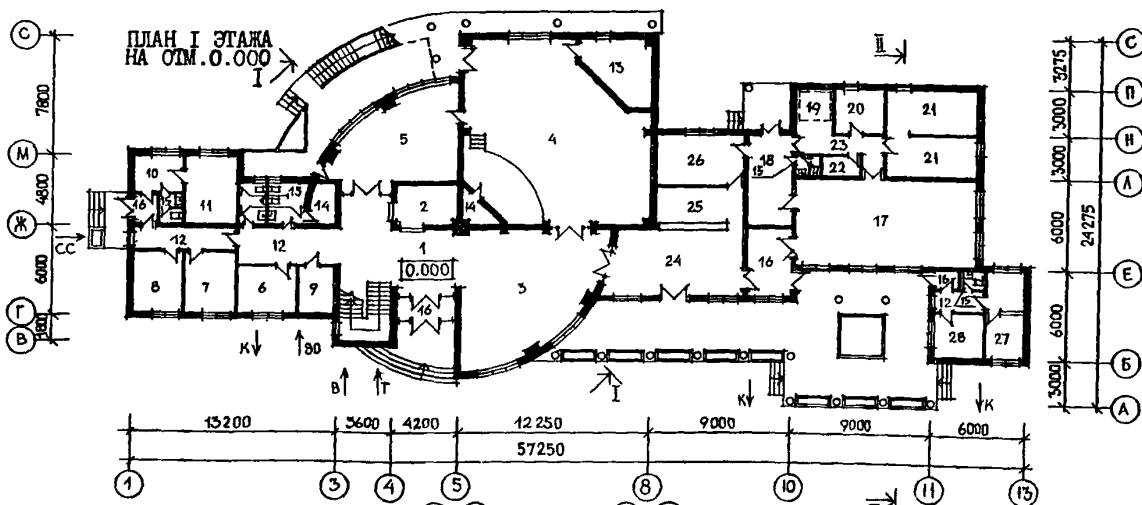
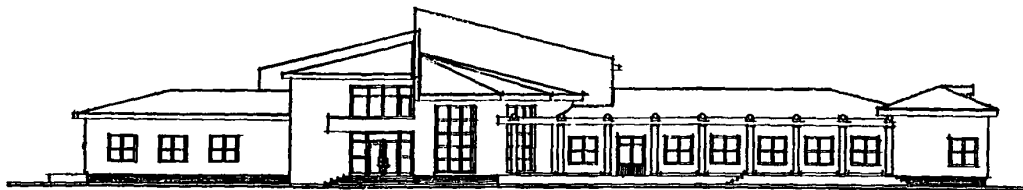
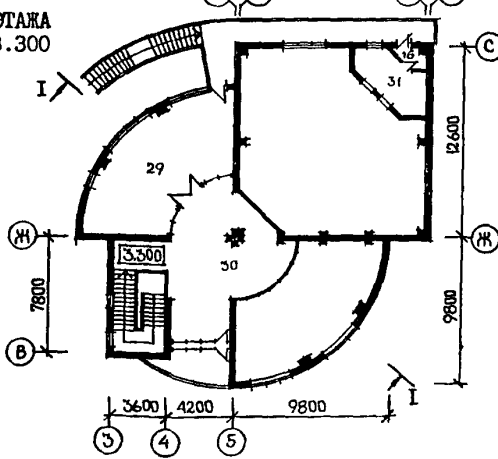


<p><b>СК-2</b></p>	<p align="center"><b>СТРОИТЕЛЬНЫЙ КАТАЛОГ</b>  <b>Часть 2</b>  <b>ТИПОВЫЕ ПРОЕКТЫ ПРЕДПРИЯТИЯ, ЗДАНИЯ И СООРУЖЕНИЯ</b></p>	<p>274-4-4.91</p>
<p><b>АПП</b> <b>ЦИТП</b></p>	<p align="center">ОБЩЕСТВЕННЫЙ МИКРОЦЕНТР МАЛОГО СЕЛЬСКОГО          НАСЕЛЕННОГО ПУНКТА НА 250 ЖИТЕЛЕЙ          СО СТЕНАМИ ИЗ МЕЛКИХ БЛОКОВ ЯЧЕЙСТОГО БЕТОНА</p>	
<p>МАЙ  <b>1992</b></p>	<p align="center">ТИПОВОЙ ПРОЕКТ</p>	<p align="right">№ 5 страниц          Страница 1</p>

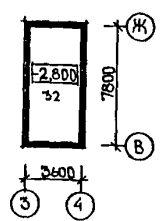
ФАСАД I-13



ПЛАН 2 ЭТАЖА  
 НА ОТМ. 3.300



ПЛАН УЗЛА  
 УПРАВЛЕНИЯ  
 НА ОТМ. -2.800

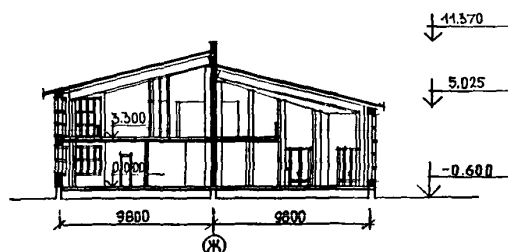


ОБЩЕСТВЕННЫЙ МИКРОЦЕНТР МАЛОГО СЕЛЬСКОГО  
НАСЕЛЕННОГО ПУНКТА НА 250 ЖИТЕЛЕЙ  
СО СТЕНАМИ ИЗ МЕЛКИХ БЛОКОВ ЯЧЕЙСТОГО БЕТОНА

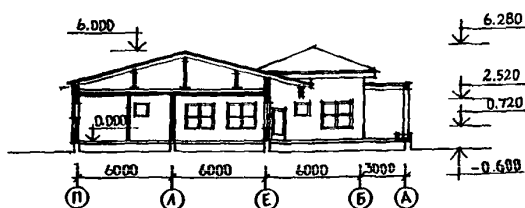
ТИПОВОЙ ПРОЕКТ  
274-4-4.91

Страница 2

РАЗРЕЗ I-I



РАЗРЕЗ II-II



ЭКСПЛИКАЦИЯ ПОМЕЩЕНИЙ

Но- мер	Наименование	Площадь м <sup>2</sup>	Но- мер	Наименование	Площадь м <sup>2</sup>
I	Вестибюль	40,5	17	Универсальный торговый зал	79,0
2	Гардероб	10,5	18	Приемочная-тарная	16,8
3	Фойе-зал массовых мероприятий	72,6	19	Холодильная камера	6,8
4	Зал на 100 мест	125,0	20	Подсобное помещение	9,8
5	Кружковая	46,4	21	Кладовые	33,1
6	Комната директора	12,2	22	Моечная	3,4
7	Комната специалиста и счетного работника	14,1	23	Коридор магазина	9,4
8	Кабинет бригадира	13,0	24	Зал чайной	37,6
9	Электрощитовая	6,9	25	Раздаточная	15,4
10	Вестибюль-ожидальная	7,8	26	Кухня	20,0
II	Приемная-процедурная	15,4	27	Почта	13,6
12	Коридоры	30,6	28	Выездное обслуживание	10,6
13	Склад мебели и бутафории	15,6	29	Библиотека	58,3
14	Кладовые	7,7	30	Гостиная - помещение отдыха (детская игровая)	58,4
15	Санузлы	18,2	31	Кинопроекционная	12,3
16	Тамбуры	24,9	32	Узел управления	23,4

ОБЩЕСТВЕННЫЙ МИКРОЦЕНТР МАЛОГО СЕЛЬСКОГО НАСЕЛЕННОГО ПУНКТА НА 250 ЖИТЕЛЕЙ СО СТЕНАМИ ИЗ МЕЛКИХ БЛОКОВ ЯЧЕЙСТОГО БЕТОНА		ТИПОВОЙ ПРОЕКТ 274-4-4.91	Страница 3
<b>Д2ВА</b>	<b>СТРОИТЕЛЬНЫЕ КОНСТРУКЦИИ И ИЗДЕЛИЯ</b>	<b>Н5ВА</b>	<b>ОТДЕЛКА</b>
	<p>Фундаменты - ленточные бутобетонные, бетон класса В7,5, бут М50</p> <p>Стены наружные и внутренние - мелкие блоки ячеистого бетона (ГОСТ 21520-89)</p> <p>Каркас зального помещения - колонны и ригели по серии I.020-1/83 выл 2,3 Типоразмеров - 3</p> <p>Перекрытия и покрытия - сборные железобетонные многоспустные панели по сериям I.141-1 выл. 60,64 Типоразмеров - 15</p> <p>Балка железобетонная - по серии I.462.1-1/88 в. I Типоразмеров - 1</p> <p>Балка деревянная - по серии I.262-1 в.4 Типоразмеров - 1</p> <p>Перемычки - сборные железобетонные по серии I.038.1-1 выл. 4 и монолитные Типоразмеров - 7</p> <p>Прогонь - сборные железобетонные по серии I.225-2 в. II Типоразмеров - 3</p> <p>Перегородки - штучные из мелких ячеистых блоков по ГОСТ 21520-89</p> <p>Лестница - сборные железобетонные ступени (ГОСТ 8717.0-84*) по косоурам Типоразмеров - 1</p> <p>Крыша - чердачная, стропильной конструкции, стропила деревянные и совмещенная по деревянным балкам</p> <p>Кровля - асбестоцементные плиты по деревянной обрешетке</p> <p>Утеплитель - ячеистый бетон <math>\gamma = 400 \text{ кг/м}^3</math> и минераловатные маты <math>\gamma = 125 \text{ кг/м}^3</math></p> <p>Полы - линолеум, деревянные, паркетные, керамическая плитка, мозаичные</p> <p>Окна - по серии I.136.5-23 в. I, 2, 3 деревянные Типоразмеров - 1</p> <p>Балконные двери - по серии I.236.5-12 в. I, 2 деревянные Типоразмеров - 2</p> <p>Витражи - индивидуальные деревянные</p> <p>Двери наружные - по серии I.136.5-19, деревянные Типоразмеров - 3</p> <p>Двери внутренние - по серии I.136-10 деревянные Типоразмеров - 5</p> <p>Наибольшая масса монтажного элемента (балка железобетонная) - 5 т</p>	<p><b>НАРУЖНАЯ</b></p> <p>Расшивка швов, окраска поливинилацетатными красками, окна и двери покрыты олифой и лаком</p> <p><b>ВНУТРЕННЯЯ</b></p> <p>Штукатурка, затирка, окраска водными и водоземulsionными красками, облицовка глазурованной плиткой</p>	
		<b>С3ГА</b>	<b>ИНЖЕНЕРНОЕ ОБОРУДОВАНИЕ</b>
			<p>Водопровод - хозяйственно-противопожарный, расчетный напор у основания стояков <math>H=100 \text{ м}</math>, при пожаре 25,0 м.</p> <p>Канализация - хозяйственно-бытовая в поселковую сеть</p> <p>Отопление - от наружных сетей, температура теплоносителя 95-70°C</p> <p>Вентиляция - приточно-вытяжная, с механическим побуждением и естественная</p> <p>Электроснабжение - от внешней сети, напряжение 380/220В</p> <p>Устройства связи - радиофикация, телефонизация, телевидение, охранно-пожарная сигнализация</p> <p>Горячее водоснабжение - от внешней сети, расчетный напор у основания стояков <math>H=10 \text{ м}</math></p>
		<b>С2ЕД</b>	<b>ОСНАЩЕНИЕ ЗДАНИЯ</b>
			<p>Магазин - холодильные прилавки, холодильная камера</p> <p>Чайная - электрокипятильник, электроплита, стеллажи, холодильники, производственные столы</p> <p>Медпункт - стерилизатор, лампа "Солюкс", облучатель ртутно-кварцевый</p> <p>Клуб - кресла, столы, стеллажи</p>
<b>Д3ОВ</b>	<b>НОРМАТИВНОЕ ЗНАЧЕНИЕ ВЕТРОВОГО ДАВЛЕНИЯ</b>	<b>Д3ОВ</b>	<b>НОРМАТИВНОЕ ЗНАЧЕНИЕ ВЕСА СНЕГОВОГО ПОКРОВА</b>
	<u>38 кгс/м<sup>2</sup></u> 0,38 кПа		<u>100 кгс/м<sup>2</sup></u> 1,00 кПа
<b>Е2СО</b>	<b>СТЕПЕНЬ ОГНЕСТОЙКОСТИ</b>	<b>С1ВГ</b>	<b>ОРИЕНТАЦИЯ</b>
	- третья		- свободная
<b>М1ВД</b>	<b>РАСЧЕТНАЯ ТЕМПЕРАТУРА НАРУЖНОГО ВОЗДУХА</b>	<b>Г2ЕЕ</b>	<b>ИНЖЕНЕРНО-ГЕОЛОГИЧЕСКИЕ УСЛОВИЯ</b>
	минус 20, 30 (основное решение), 40°C		- обычные
<b>Г2ДД</b>	<b>КЛИМАТИЧЕСКИЕ РАЙОНЫ И ПОДРАЙОН СССР</b>		
	II, III, IV		

ОБЩЕСТВЕННЫЙ МИКРОЦЕНТР МАЛОГО СЕЛЬСКОГО НАСЕЛЕННОГО ПУНКТА НА 250 ЖИТЕЛЕЙ СО СТЕНАМИ ИЗ МЕЛКИХ БЛОКОВ ЯЧЕЙСТОГО БЕТОНА				ТИПОВОЙ ПРОЕКТ 274-4-4.91		Страница 4	
Наименование		Всего	Удельный показател	Наименование		Всего	Удельный показател
V11A	СТОИМОСТЬ			V4KA	ЭКСПЛУАТАЦИОННЫЕ ПОКАЗАТЕЛИ		
V11B	Общая сметная стоимость	тыс. руб. 273,32	-		Расход		
V11L	в том числе: строительно-монтажных работ	то же 249,34	-	V4KH	воды		
V11O	оборудования и мебели	" 23,98	-		холодной	л/с 0,10	-
V11R	Стоимость строительно-монтажных работ на 1м2 полезной площади	руб -	292,53		при пожаре	" 6,20	-
V11Y	То же, I м3 строительного объема	" -	64,0	V4KI	горячей	" 0,30	-
V11Z	Стоимость общая на расчетный показатель	" -	1093,28	V4KJ	Канализационные стоки	" 2,30	-
V12A	ТРУДОЕМКОСТЬ			V4KN	Тепла	ккал/ч кВт 105490	-
V12B	Построечные трудовые затраты	чел/дн 2601,03	-		в том числе: на отопление	то же 85490	-
V12C	То же, I м2 полезной площади	то же -	3,05		на вентиляцию	" 99,43	-
V12D	То же, I м3 строительного объема	" -	0,67		на горячее водоснабжение	" 20000	-
V12E	То же, на расчетный показатель	" -	10,40		Тепла на отопление I м2 полезной площади	" 23,26	-
V12F	РАСХОДЫ			V4KK	Потребная электрическая мощность	кВт 33	-
V12G	Расход строительных материалов				ТЕХНИЧЕСКИЕ ХАРАКТЕРИСТИКИ		
	Цемент	т 211,80	-	G3NB	Объем строительного здания	м3 3895,40	-
	Цемент, приведенный к марке М-400	" 198,48	-		в том числе: подземной части зданий	" 85,0	-
	То же, на I м2 полезной площади	" -	0,23	V12N	Объем строительный на I м2 полезной площади	" -	4,57
	То же, на I м3 строительного объема	" -	0,051		То же, на I м2 нормируемой площади (K <sub>2</sub> )	" -	4,99
	Сталь	" 6,44	-	V12P	То же, на расчетный показатель	" -	15,58
	Сталь, приведенная к классам А1 и Ст38/23	" 10,83	-		Площадь застройки	м2 787,40	-
	в том числе:			G3OB	общая	" 902,00	-
	Сталь прокатная, приведенная к Ст3	" 0,93	-		полезная	" 852,37	-
	Сталь, приведенная к классам А1 и С38/23 на I м2 полезной площади	" -	0,013		в том числе: подземной части	" 23,4	-
	То же, на расчетный показатель	" -	0,043	V12Q	Полезная площадь на расчетный показатель	" -	3,4
	Бетон и железобетон	м3 368,66	-	G3OQ	нормируемая	" 780,01	-
	в том числе:				в том числе: подземной части	" -	-
	монолитный	" 282,35	-		То же, на расчетный показатель	" -	3,12
	сборный тяжелый	" 86,31	-		То же, на I м2 полезной площади (K <sub>1</sub> )	" -	0,91
	Бетон и железобетон на I м2 полезной площади	" -	0,43				
	То же, на расчетный показатель	" -	1,47				
	Лесоматериалы	" 44,22	-				
	Лесоматериалы, приведенные к круглому лесу	" 59,7	0,07				
	Мелкие блоки ячеистого бетона	м3 611,8	-				

ОБЩЕСТВЕННЫЙ МИКРОЦЕНТР МАЛОГО СЕЛЬСКОГО  
НАСЕЛЕННОГО ПУНКТА НА 250 ЖИТЕЛЕЙ  
СО СТЕНАМИ ИЗ МЕЛКИХ БЛОКОВ ЯЧЕЙСТОГО БЕТОНА

ТИПОВОЙ ПРОЕКТ  
274-4-4.9I

Страница 5

### ДОПОЛНИТЕЛЬНЫЕ ДАННЫЕ

Показатели приведены для условий строительства при расчетной температуре наружного воздуха минус 30°C.

В проекте разработаны варианты: фасадов; наружных стен и фундаментов при расчетных температурах наружного воздуха минус 20°C и минус 40°C; заполнение оконных проемов с двойным и тройным остеклением; системы отопления: для расчетных температур минус 20°C, минус 25°C при двойном остеклении; для расчетных температур минус 35°C, минус 40°C при тройном остеклении.

Сметы составлены в нормах и ценах 1991 года.

Расчетный показатель - 1 житель (всего 250).

### Б7БА СОСТАВ ПРОЕКТНОЙ ДОКУМЕНТАЦИИ

Альбом I AC Архитектурно-строительные решения  
TX Технологические чертежи  
OB Отопление и вентиляция  
BK Водопровод и канализация  
ЭО Электрооборудование  
СС Связь и сигнализация  
ОИС Охранно-пожарная сигнализация

Альбом II CO Спецификации оборудования

Альбом III EM Ведомости потребности в материалах

Альбом IV C Сметы

Объем проектных материалов, приведенных к формату А4 - 567 форматок

Б7ВА АВТОР ПРОЕКТА ЦНИИЭПграждансельстрой, 117279, Москва, В-279, Профсоюзная ул., 93а

Б7НА УТВЕРЖДЕНИЕ Согласован Госкомархитектуры, письмо № 2-115 от 29.II.91г.  
Введен в действие ЦНИИЭПграждансельстроем  
приказ № 68/Т от 10.II.91г.

Б7КА ПОСТАВЩИК АПШ ЦИТП, Москва, А-445, Смольная ул., 22

Катал. л. № 067105  
Инв. № 25226